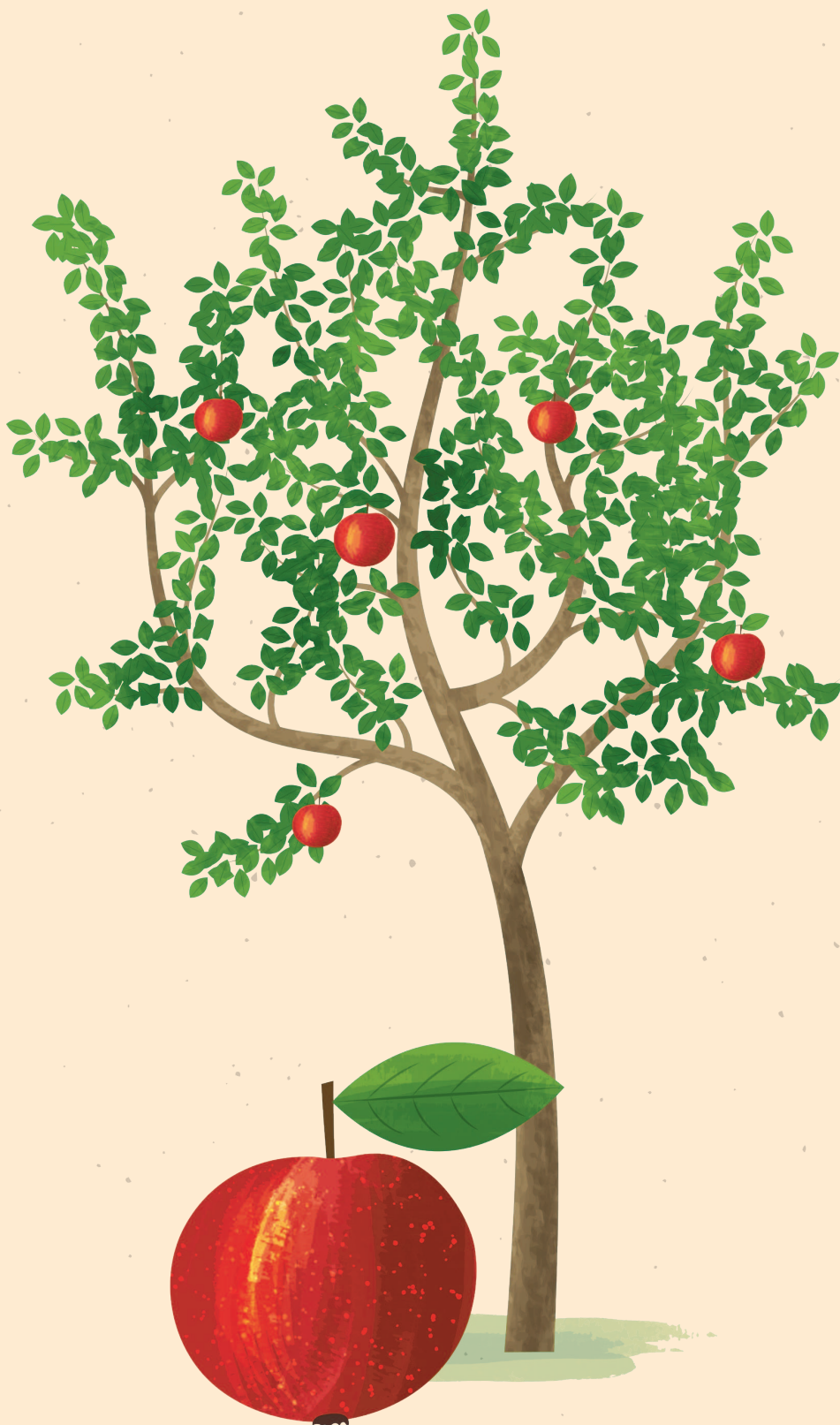








РАСТЕНИЯ
ЭНЦИКЛОПЕДИЯ
для юных читателей
в картинках

Аванта

СОДЕРЖАНИЕ



	ЦВЕТУЩИЕ РАСТЕНИЯ	4
	Хвойные растения	6
	Лиственные деревья	8
	Кустарники	10
	Пальмы	12
	Суккуленты и кактусы	14
	Паразитические и плетяжные растения	16
	Ползучие растения	18
	Водные и болотные растения	20
	Луговые растения	22
	Ядовитые растения	24
	Лекарственные растения	26
	Кухонные травы и специи	28
	Полевые культуры	30
	Овощи	32
	Плодовые культуры	34
	НЕЦВЕТУЩИЕ РАСТЕНИЯ	36
	ГРИБЫ	38
	Съедобные грибы	40
	Несъедобные грибы	42
	Ядовитые грибы	44
	ЛИШАЙНИКИ	46

ЦВЕТУЩИЕ РАСТЕНИЯ

*Мы —
разнообразная
группа.*

*Мы бываем
и маленькими,
и большими.*

*И очень
красиво
цветём!*

*Наши стволы
покрыты древесиной
и пропитаны соком.*

4

Это крайне разнообразная группа. Как ни странно, в неё включаются и крошечные растения — как, к примеру, вольфия, — и огромные деревья. К древесным растениям относятся деревья и кустарники, у которых есть ствол, состоящий из древесины. У трав же стебель, наоборот, мягкий. Цветение помогает этим растениям выжить. Яркие, ароматные цветки привлекают насекомых, которые опыляют их, благодаря чему появляются семена! Эти самые семена — всевозможных форм, цветов и размеров — обеспечивают размножение.

☀ БАМБУК ЧЁРНЫЙ

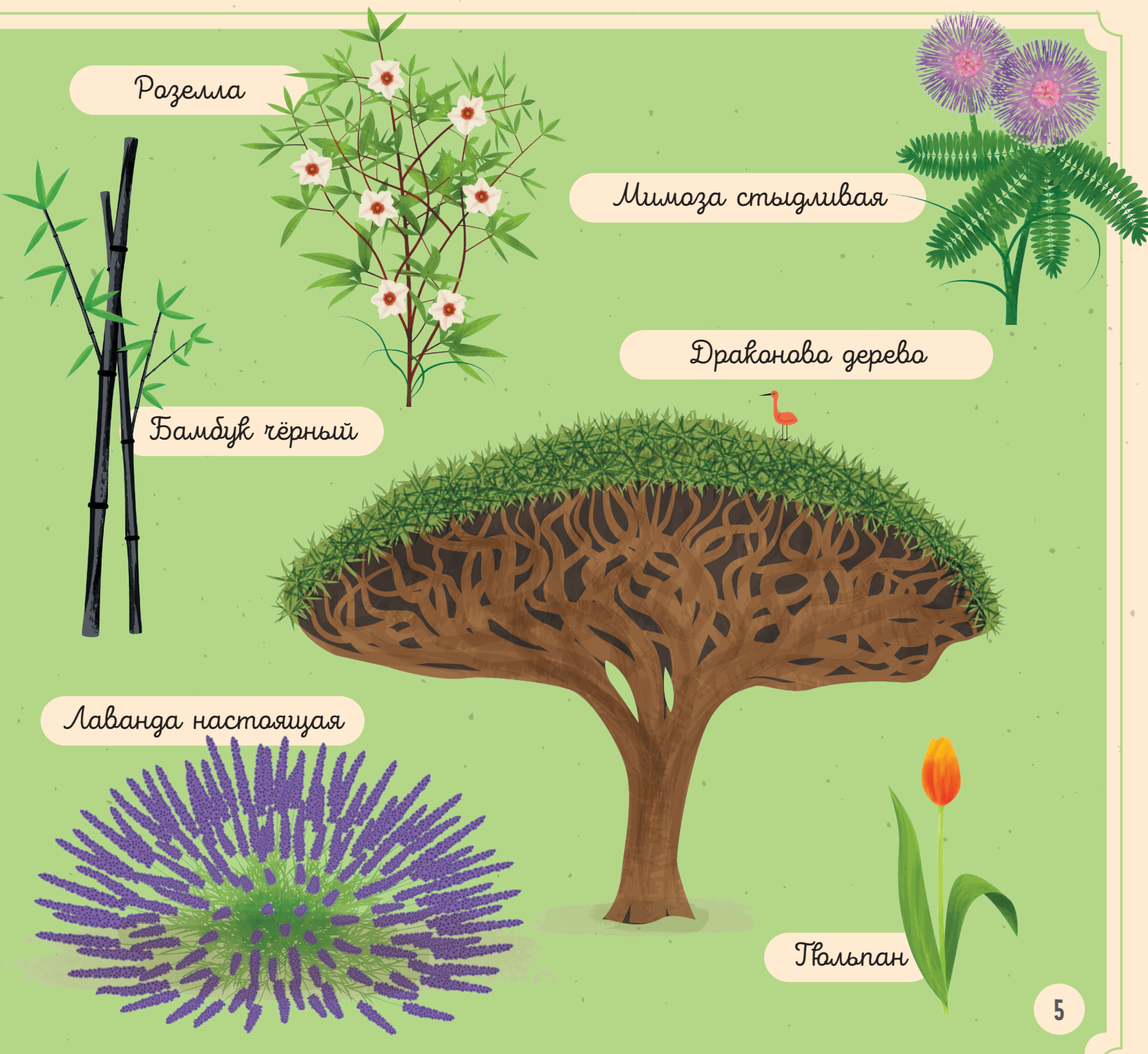
Это удивительное растение — любимое лакомство большой панды. Бамбук прорастает крайне быстро, и порой даже можно услышать, как появляются новые побеги! Да-да, это вовсе не шутки!

☀ РОЗЕЛЛА

Розелла растёт в тропических регионах по всему миру. Цветки розеллы и их красные, мясистые чашечки используются для приготовления чаев, сиропов, джемов, варений.

☀ МИМОЗА СТЫДЛИВАЯ

Если к этому растению прикоснуться, оно начнёт складывать свои листики. При серьёзной опасности — во время ливня или сильного ветра — мимоза прячет все листики и становится похожа на засохший кустик.



Розелла

Мимоза стыдливая

Бамбук чёрный

Драконово дерево

Лаванда настоящая

Тюльпан

☀ ЛАВАНДА НАСТОЯЩАЯ

Лаванда входит в состав многих косметических средств. А ещё отпугивает насекомых, поэтому её порой кладут в шкафы, чтобы избавиться от моли.

☀ ДРАКОНОВО ДЕРЕВО

Если повредить ствол или ветку этого дерева, потечёт красновато-коричневая смола, прозванная «драконьей кровью». В стародавние времена её добавляли в народные снадобья.

☀ ТЮЛЬПАН

Тюльпан — самое известное луковичное растение в мире. Больше всего тюльпанов растёт в Нидерландах. Они бывают самых разных цветов — кроме, пожалуй, чёрного и синего.