

ТЕМАТИЧЕСКИЕ ЭКЗАМЕНАЦИОННЫЕ ЗАДАЧИ

С КОММЕНТАРИЯМИ НА 2025 ГОД

КАТЕГОРИЙ

А, В, М
А1, В1



МОСКВА
2025

УДК 656.1
ББК 39.808
Т32

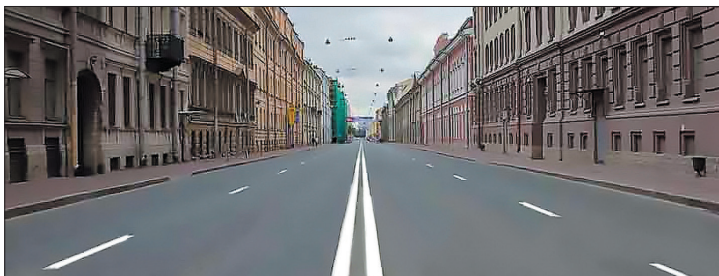
Т32 **Тематические** экзаменационные задания к теориям «А», «В», «М» и подкатегориям «А1», «В1» с комментариями на 2025 год. — Москва : Эксмо, 2025. — 208 с. : цв. ил. — (Автошкола).

ISBN 978-5-04-208295-5

В издание вошли все 800 вопросов, которые используются для приема теоретического экзамена при оформлении транспортных средств водителями к категориям «А», «В», «М» и подкатегориям «А1», «В1».

Эта книга — удобный сборник заданий, разработанный по темам и предельно удобный для кандидатов в водители, занимающихся в автошколе или самостоятельно. Для комфортного изучения материала в тексте содержатся комментарии, в конце даны краткие правильные ответы.

УДК 656.1
ББК 39.808



Билет 5. Вопрос 1

Сколько проезжих частей имеет данная дорога?

1. Одну.
2. Две.
3. Четыре.

1.1



Билет 19. Вопрос 1

Сколько полос для движения имеет данная дорога?

1. Две.
2. Четыре.
3. Пять.

1.2

Являются ли тротуары и обочины частью дороги?

1. Являются.
2. Являются только обочины.
3. Не являются.

Билет 17. Вопрос 1

1.3

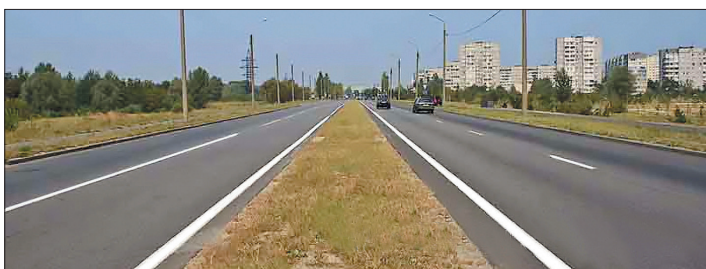


Билет 25. Вопрос 1

На каком рисунке изображена дорога с разделительной полосой?

1. На обоих.
2. Только на первом.
3. На обоих рисунках дорог с разделительной полосой не изображены.

1.4



Билет 2. Вопрос 1

Сколько полос для движения имеет данная дорога?

1. Две.
2. Четыре.
3. Пять.

1.5



Билет 4. Вопрос 1

Сколько полос для движения имеет проезжая часть данной дороги?

1. Одну полосу.
2. Две полосы.
3. Три полосы.

1.6

Билет 36. Вопрос 1

Главной на перекрестке является:

1. Дорог с твердым покрытием по отношению к грунтовой дороге.
2. Дорог с асфальтобетонным покрытием по отношению к дороге, покрытой брусчаткой.
3. Дорог с тремя или более полосами движения по отношению к дороге с двумя полосами.

1.7

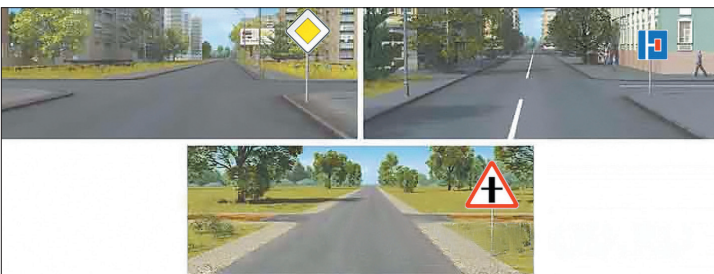


Билет 3. Вопрос 1

Выезжая с грунтовой дороги на перекресток, Вы попадаете:

1. На главную дорогу.
2. На равнозначную дорогу, поскольку отсутствуют знаки приоритета.
3. На равнозначную дорогу, поскольку проезжая часть имеет твердое покрытие перед перекрестком.

1.8

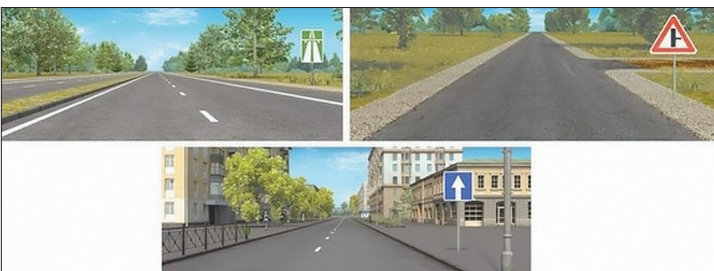


Билет 10. Вопрос 1

Главная дорога показана:

1. Только на левом верхнем рисунке.
2. На левом верхнем и нижнем рисунке.
3. На всех рисунках.

1.9



Билет 34. Вопрос 1

Главная дорога показана:

1. Только на левом верхнем рисунке.
2. Только на правом верхнем рисунке.
3. На обоих верхних рисунках.
4. На всех рисунках.

1.10



Билет 30. Вопрос 1

На каком рисунке изображен перекресток?

1. Только на левом.
2. Только на правом.
3. На обоих.

1.11



Билет 26. Вопрос 1

Выезд из двора или с другой прилегающей территории:

1. Считается перекрестком при вхождении на проезжую часть.
2. Считается перекрестком при выезде на проезжую часть.
3. Не считается перекрестком.

1.12



Билет 22. Вопрос 1

Сколько перекрестков изображено на рисунке?

1. Один.
2. Два.
3. Четыре.

1.13



Билет 23. Вопрос 1

Сколько пересечений проезжих частей имеет этот перекресток?

1. Одно.
2. Два.
3. Четыре.

1.14



Билет 38. Вопрос 1

Сколько пересечений проезжих частей имеет этот перекресток?

1. Одно.
2. Два.
3. Четыре.

1.15

Билет 14. Вопрос 1

Что означает термин «Ограниченная видимость»?

1. Видимость водителем дороги, ограниченная рельефом местности, геометрическими параметрами дороги, атмосферной мутностью, строениями, сооружениями или другими объектами.
2. Видимость водителем дороги менее 300 м в условиях тумана, дождя, снегопада, а также в сумерки.
3. Видимость водителем дороги менее 150 м в ночное время.
4. Видимость водителем дороги во всех перечисленных случаях.

1.16

Билет 35. Вопрос 1

Что означает термин «Недостаточная видимость»?

1. Видимость дороги менее 100 м вблизи опасных поворотов и переломов продольного профиля дороги.
2. Видимость дороги менее 150 м в ночное время суток.
3. Видимость дороги менее 300 м в условиях тумана, дождя, снегопада и т.п., а также в сумерки.

1.17

Билет 15. Вопрос 1

Какой неподвижный объект, не позволяющий продолжить движение по полосе, не относится к понятию «Препятствие»?

1. Дефект проезжей части.
2. Посторонний предмет.
3. Неисправное или поврежденное транспортное средство.
4. Транспортное средство, остановившееся на этой полосе из-за обрзвания затора.

1.18

Билет 6. Вопрос 1

Что называется разрешенной максимальной массой транспортного средства?

1. Максимально допустимая для перевозки массы груза, установленная предприятием-изготовителем.
2. Масса снаряженного транспортного средства без учета массы водителя, пассажиров и груза, установленная предприятием-изготовителем.
3. Масса снаряженного транспортного средства с грузом, водителем и пассажирами, установленная предприятием-изготовителем в качестве максимально допустимой.

1.19

Билет 11. Вопрос 1

Какие транспортные средства относятся к маршрутным транспортным средствам?

1. Автобусы (в том числе школьные).
2. Автобусы, троллейбусы и трамваи, используемые при осуществлении регулярных перевозок пассажиров и багажа, движущиеся по установленному маршруту с обозначенными местами остановок.
3. Любые транспортные средства, перевозящие пассажиров и багаж, движущиеся по маршруту с остановками.

1.20

Билет 1. Вопрос 1

В каком случае водитель совершит вынужденную остановку?

1. Ост новившись непосредственно перед пешеходным переходом, чтобы уступить дорогу пешеходу.
2. Ост новившись н проезжей ч сти из-з технической неисправности тр нспортного средств .
3. В обоих перечисленных случ ях.

1.21

Билет 29. Вопрос 1

Что означает требование уступить дорогу?

1. Вы должны ост новиться только при н личии дорожного зн к «Уступите дорогу».
2. Вы должны обяз тельно ост новиться, чтобы пропустить других уч стников движения.
3. Вы не должны н чин ть, возобновлять или продолж ть движение, осуществлять к кой-либо м невр, если это может вынудить других уч стников движения, имеющих по отношению к В м преимущество, изменить н пр вление движения или скорость.

1.22

Билет 18. Вопрос 1

Что означает термин «Обгон»?

1. Опережение одного или нескольких тр нспортных средств, связ нное с выездом н полосу (сторону проезжей ч сти), предн зн ченную для встречного движения, и последующим возвр щением н р нее з ним емую полосу (сторону проезжей ч сти).
2. Опережение одного или нескольких тр нспортных средств, связ нное с выездом из з ним емой полосы.
3. Любое опережение одного или нескольких тр нспортных средств.

1.23



Билет 33. Вопрос 1

Какой маневр намеревается выполнить водитель легкового автомобиля?

1. Обгон.
2. Перестроение с д льнейшим опережением.
3. Объезд.

1.24



Билет 13. Вопрос 1

Соответствуют ли действия водителя Правилам, если он движется посередине дороги?

1. Соответствуют.
2. Соответствуют, если отсутствуют встречные тр нспортные средств .
3. Не соответствуют.

1.25

Билет 40. Вопрос 1

По требованию каких лиц необходимо передавать для проверки водительское удостоверение на право управления транспортным средством соответствующей категории или подкатегории и представлять для проверки страховой полис обязательного страхования гражданской ответственности на бумажном носителе или в виде электронного документа либо его копии на бумажном носителе?

1. Сотрудник полиции.
2. Сотрудник Военной автомобильной инспекции.
3. Любого регулировщик .
4. Всех перечисленных лиц.

2.1

Билет 31. Вопрос 1

Водительское удостоверение, подтверждающее право на управление транспортными средствами категории «А», подтверждает также право на управление транспортными средствами:

1. Подк тегории «А1».
2. Подк тегории «В1» с мотоциклетной пос дкой или рулем мотоциклетного тип .
3. К тегории «М».
4. Всеми перечисленными тр нспортными средств ми.

2.2

Билет 7. Вопрос 1

Может ли владелец мотоцикла с рабочим объемом двигателя внутреннего сгорания, не превышающим 125 см³, и максимальной мощностью, не превышающей 11 квт, передавать управление этим транспортным средством в своем присутствии другому лицу, имея страховой полис обязательного страхования гражданской ответственности на бумажном носителе или в виде электронного документа либо его копии на бумажном носителе?

1. Может при н личии у этого лиц водительского удостоверения н пр во упр вления тр нспортным средством к тегории «А» или подк тегории «А1».
2. Может при н личии у этого лиц водительского удостоверения н пр во упр вления тр нспортным средством подк тегории «В1».
3. Может при н личии у этого лиц водительского удостоверения н пр во упр вления тр нспортным средством к тегории «М».
4. Может во всех перечисленных случ ях.

2.3

Билет 37. Вопрос 1

К категории «В» относятся автомобили:

1. С р зрешенной м ксим льной м ссой не более 2,5 т и числом сидячих мест, помимо сиденья водителя, не более 8.
2. С р зрешенной м ксим льной м ссой не более 3,5 т и числом сидячих мест, помимо сиденья водителя, не более 8.
3. С р зрешенной м ксим льной м ссой не более 3,5 т и числом сидячих мест, помимо сиденья водителя, не более 16.

2.4

Билет 9. Вопрос 1

Какое удостоверение достаточно иметь водителю, управляющему легковым автомобилем с прицепом, разрешенная максимальная масса которого не превышает 750 кг?

1. Н пр во упр вления тр нспортным средством подк тегории «В1».
2. Н пр во упр вления тр нспортным средством к тегории «В».
3. Н пр во упр вления тр нспортным средством к тегории «ВЕ».

2.5

Билет 12. Вопрос 1

В каких случаях владелец легкового автомобиля может передавать управление этим транспортным средством в своем присутствии другому лицу, имея страховой полис обязательного страхования гражданской ответственности на бумажном носителе или в виде электронного документа либо его копии на бумажном носителе?

1. При наличии у этого лица водительского удостоверения и при вождении транспортного средства под категории «B1».
2. При наличии у этого лица водительского удостоверения и при вождении транспортного средства к категории «B».
3. В обоих перечисленных случаях.

2.6

Билет 39. Вопрос 1

В каком виде предусмотрено представление для проверки страхового полиса обязательного страхования гражданской ответственности?

1. На бумажном носителе.
2. В виде электронного документа или его копии на бумажном носителе.
3. В любом из перечисленных видов.

2.7

Билет 24. Вопрос 1

При движении на легковом автомобиле, оборудованном ремнями безопасности, должны быть пристегнуты:

1. Только водитель.
2. Водитель и пассажир на переднем сиденье.
3. Все лица, находящиеся в автомобиле.

2.8

Билет 32. Вопрос 1

По требованию каких лиц водители обязаны проходить освидетельствование на состояние алкогольного опьянения и медицинское освидетельствование на состояние опьянения?

1. Всех регулировщиков.
2. Должностных лиц, уполномоченных на осуществление федерального государственного контроля (надзора) в области безопасности дорожного движения.
3. Любых сотрудников полиции.

2.9

Билет 28. Вопрос 1

Обязан ли водитель предоставлять транспортное средство медицинским и фармацевтическим работникам для перевозки граждан в ближайшее лечебно-профилактическое учреждение в случаях, угрожающих их жизни?

1. Обязан.
2. Обязан только при движении в попутном направлении.
3. Не обязан.

2.10

Билет 8. Вопрос 1

Какие действия при дорожно-транспортном происшествии должны немедленно осуществить водители, причастные к нему?

1. Освободить проезжую часть.
2. Остановить (не трогать с места) транспортное средство, включить аварийную сигнализацию и выставить знак аварийной остановки.
3. Сообщить о случившемся в полицию.

2.11

Билет 27. Вопрос 1

Если в результате дорожно-транспортного происшествия (ДТП) вред причинен только имуществу, то, предварительно зафиксировав положение транспортных средств по отношению друг к другу и объектам дорожной инфраструктуры, следы и предметы, относящиеся к ДТП, повреждения транспортных средств, водитель, причастный к ДТП:

1. Обязан освободить проезжую часть.
2. Обязан освободить проезжую часть, если движению других транспортных средств создается препятствие.
3. Имеет право по своему усмотрению освободить проезжую часть.

2.12

Билет 20. Вопрос 1

Какие условия являются обязательными для оформления документов о дорожно-транспортном происшествии (ДТП) без участия уполномоченных на то сотрудников полиции?

1. В результате взаимодействия (столкновения) двух транспортных средств (в том числе с прицепом к ним) вред причинен только им.
2. Гражданин несет ответственность владельцев транспортных средств в соответствии с законодательством.
3. Обстоятельств причинения вреда в связи с повреждением транспортных средств, их частей и перечень видимых повреждений зафиксированы в соответствии с правилами обязательного страхования.
4. Все перечисленные условия.

2.13

Билет 16. Вопрос 1

При наличии каких условий в случаях вынужденной остановки транспортного средства или дорожно-транспортного происшествия водитель обязан быть одетым в куртку, жилет или жилет-накидку с полосами световозвращающего материала?

1. Если это произошло вне населенных пунктов.
2. Если это произошло в темное время суток либо в условиях ограниченной видимости.
3. Если водитель не ходит по проезжей части или обочине.
4. При наличии всех перечисленных условий.

2.14

Билет 21. Вопрос 1

Разрешается ли водителю пользоваться телефоном во время движения?

1. Разрешается.
2. Разрешается только при использовании технического устройства, позволяющего вести переговоры без использования рук.
3. Разрешается только при движении со скоростью менее 20 км/ч.
4. Запрещается.

2.15

3. ДОРОЖНЫЕ ЗНАКИ

Предупреждающие знаки



Билет 38. Вопрос 2

Данные знаки предупреждают о приближении:

1. К месту производства работ на дороге.
2. К железнодорожному переезду со шлагбаумом.
3. К железнодорожному переезду без шлагбаума.

3.1



Билет 24. Вопрос 2

Эти знаки предупреждают Вас:

1. О приближении к железнодорожному переезду с тремя путями.
2. О наличии через 150–300 м железнодорожного переезда без шлагбаума.
3. О наличии через 50–100 м железнодорожного переезда.

3.2

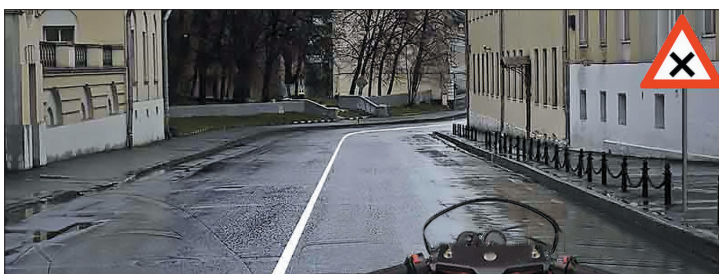


Билет 23. Вопрос 2

Данный дорожный знак:

1. Предупреждает Вас о приближении к месту пересечения с трамвайной линией.
2. Предупреждает Вас о приближении к трамвайной остановке.
3. Обязывает Вас остановиться непосредственно перед пересечением с трамвайной линией.

3.3



Билет 21. Вопрос 2

Этот знак предупреждает о приближении к перекрестку, на котором Вы:

1. Имеете право преимущественного проезда.
2. Должны уступить дорогу всем транспортным средствам, движущимся по пересекаемой дороге.
3. Должны уступить дорогу только транспортным средствам, приближающимся справа.

3.4



Билет 1. Вопрос 2

Разрешен ли Вам поворот на дорогу с грунтовым покрытием?

1. Разрешен.
2. Разрешен только при технической неисправности транспортного средства.
3. Запрещен.

3.5



Билет 34. Вопрос 2

На каком расстоянии до скользкого участка дороги устанавливается данный знак в населенном пункте?

1. 150–300 м.
2. 50–100 м.
3. Непосредственно перед началом скользкого участка.

3.6



Билет 17. Вопрос 2

На каком расстоянии до неровного участка дороги устанавливается этот знак вне населенного пункта?

1. 150–300 м.
2. 50–100 м.
3. Не посредственно перед неровным участком дороги.

3.7



Билет 18. Вопрос 2

Этот дорожный знак предупреждает:

1. О приближении к скользкому участку дороги.
2. О приближении к мокрому или грязному участку дороги.
3. О приближении к участку дороги, где возможен выброс гравия (щебня) из-под колес.

3.8



Билет 39. Вопрос 2

Этот знак предупреждает о приближении к тоннелю, в котором:

1. Будет затруднен проезд со встречными транспортными средствами.
2. Отсутствует искусственное освещение.
3. Очередность движения регулируется светофором.

3.9



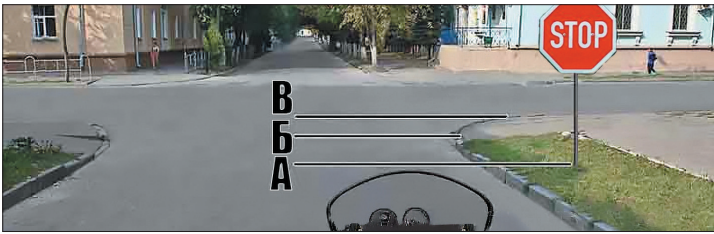
Билет 33. Вопрос 2

Этот знак:

1. Показывает направление движения на перекрестке.
2. Указывает, что на пересечении дорог движение осуществляется по двум полосам.
3. Запрещает поворот на перекрестке.

3.10

Знаки приоритета



Билет 3. Вопрос 2

Где Вы должны остановиться?

1. Перед знаком (А).
2. Перед перекрестком (Б).
3. Перед краем пересечения проезжей части (В).

3.11



Билет 12. Вопрос 2

Этот знак:

1. Предупреждает об опасности узкого участка дороги, но не устанавливает очередность движения.
2. Запрещает въезд через мост.
3. Обязывает уступить дорогу встречному транспортному средству.

3.12



Билет 36. Вопрос 2

Разрешается ли Вам въехать на мост одновременно с водителем мотоцикла?

1. Разрешается.
2. Разрешается, если Вы не затрудните ему движение.
3. Запрещается.

3.13



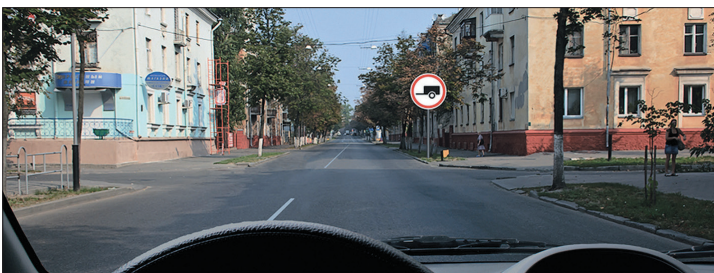
Билет 2. Вопрос 2

Можно ли Вам въехать на мост первым?

1. Можно.
2. Можно, если Вы не затрудните движение встречному автомобилю.
3. Нельзя.

3.14

Запрещающие знаки

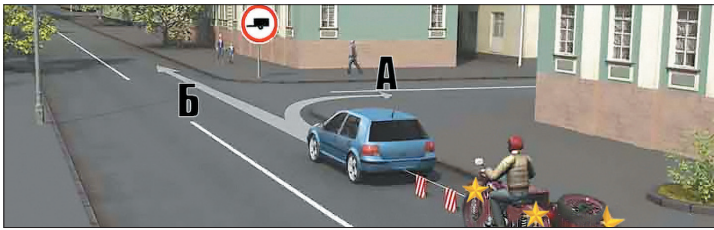


Билет 32. Вопрос 3

Разрешено ли Вам при управлении легковым автомобилем с прицепом продолжить движение в прямом направлении?

1. Разрешено.
2. Разрешено, если Вы проживаете в обозначенной знаком зоне.
3. Запрещено.

3.15

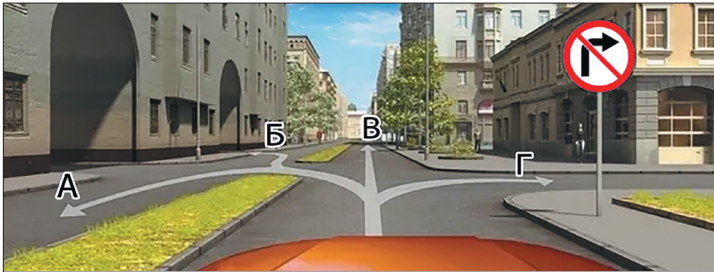


Билет 21. Вопрос 3

Продолжить буксировку можно:

1. Только в направлении А.
2. Только в направлении Б.
3. В любом направлении из указанных.

3.16

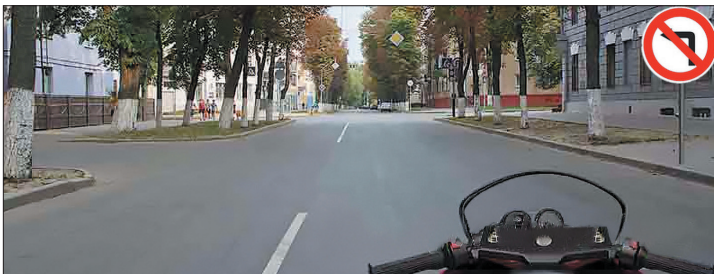


Билет 39. Вопрос 3

Вы имеете право продолжить движение на перекрестке:

1. Только в направлении В.
2. В направлениях А и В.
3. Во всех направлениях, кроме Г.

3.17



Билет 6. Вопрос 2

Вам разрешено продолжить движение:

1. Только прямо.
2. Прямо или в обратном направлении.
3. Во всех направлениях.

3.18



Билет 29. Вопрос 3

Разрешено ли Вам выполнить обгон?

1. Разрешено.
2. Разрешено, если скорость мотоцикла не более 30 км/ч.
3. Запрещено.

3.19



Билет 15. Вопрос 3

Этот дорожный знак:

1. Рекомендует двигаться со скоростью 40 км/ч.
2. Требует двигаться со скоростью не менее 40 км/ч.
3. Запрещает движение со скоростью более 40 км/ч.

3.20



Билет 26. Вопрос 3

В зоне действия этого знака разрешается использовать звуковой сигнал:

1. Только для предупреждения об обгоне.
2. Только для предотвращения дорожно-транспортного происшествия.
3. В обоих перечисленных случаях.

3.21



Билет 7. Вопрос 3

Разрешено ли Вам остановиться в указанном месте?

1. Запрещено.
2. Разрешено только для посадки и высадки пассажиров.
3. Разрешено.

3.22



Билет 27. Вопрос 3

В данной ситуации остановка:

1. Запрещена.
2. Разрешена только маршрутным транспортным средством и транспортным средством, используемым в качестве легкового такси.
3. Разрешена только транспортным средством, управляемым инвалидом или перевозящим инвалидов, в том числе детей-инвалидов.

3.23



Билет 13. Вопрос 3

Разрешена ли Вам стоянка в указанном месте?

1. Разрешена.
2. Разрешена только с включенной аварийной сигнализацией.
3. Запрещена.

3.24



Билет 5. Вопрос 3

Разрешена ли Вам стоянка в указанном месте?

1. Разрешена.
2. Разрешена только в светлое время суток.
3. Запрещена.

3.25



Билет 19. Вопрос 3

Разрешено ли осуществлять посадку (высадку) пассажиров либо загрузку (разгрузку) транспортного средства в зоне действия этого знака?

1. Разрешено.
2. Разрешено, если это займет не более 5 минут.
3. Запрещено.

3.26



Билет 37. Вопрос 4

Можно ли Вам поставить автомобиль на стоянку за путепроводом?

1. Можно.
2. Можно не ближе 5 м от опоры путепровода.
3. Нельзя.

3.27



Билет 2. Вопрос 3

Разрешено ли Вам произвести остановку для посадки пассажира?

1. Разрешено.
2. Разрешено только по четным числам месяца.
3. Разрешено только по нечетным числам месяца.
4. Запрещено.

3.28



Билет 30. Вопрос 3

Разрешено ли Вам ставить автомобиль на стоянку в этом месте по нечетным числам месяца?

1. Разрешено.
2. Разрешено только после 21 часа.
3. Запрещено.

3.29



Билет 18. Вопрос 3

Разрешено ли Вам ставить автомобиль на стоянку в этом месте по четным числам месяца?

1. Разрешено.
2. Разрешено только после 21 часа.
3. Запрещено.

3.30

Предписывающие знаки



Билет 15. Вопрос 2

Вам можно продолжить движение на перекрестке:

1. Только в направлении Б.
2. В направлениях А и Б.
3. В направлениях Б и В.

3.31

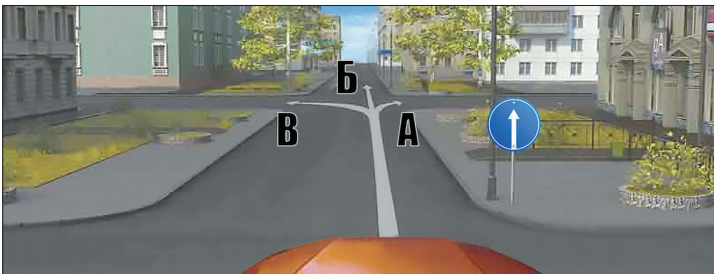


Билет 40. Вопрос 2

Вам разрешено продолжить движение на перекрестке:

1. Только прямо.
2. Прямо и налево.
3. Прямо и в обратном направлении.
4. В любом направлении.

3.32



Билет 35. Вопрос 2

Вы можете продолжить движение на следующем перекрестке:

1. Только в направлении Б.
2. В направлениях А и Б.
3. В любом направлении из указанных.

3.33



Билет 16. Вопрос 2

В какой из дворов Вам можно въехать в данной ситуации?

1. Повороты во дворы запрещены.
2. Только во двор направо.
3. Только во двор налево.
4. В любой.

3.34

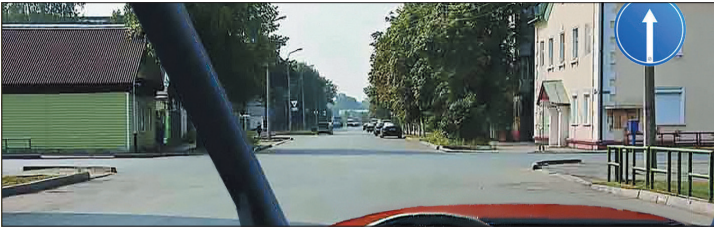


Билет 20. Вопрос 2

Можно ли Вам за перекрестком въехать во двор?

1. Можно.
2. Можно, если Вы проживаете в этом доме.
3. Нельзя.

3.35

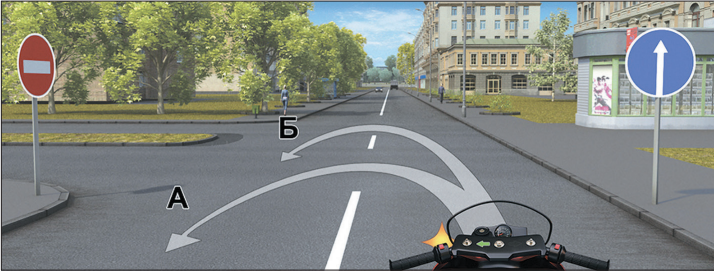


Билет 13. Вопрос 2

Как следует поступить, если Вам необходимо развернуться?

1. Развернуться на этом перекрестке при отсутствии на нем других транспортных средств.
2. Проехать прямо и развернуться за перекрестком.
3. Проехать прямо и развернуться только на следующем перекрестке.

3.36



Билет 30. Вопрос 2

Вам можно выполнить разворот:

1. Только по траектории А.
2. Только по траектории Б.
3. По любой траектории из указанных.

3.37

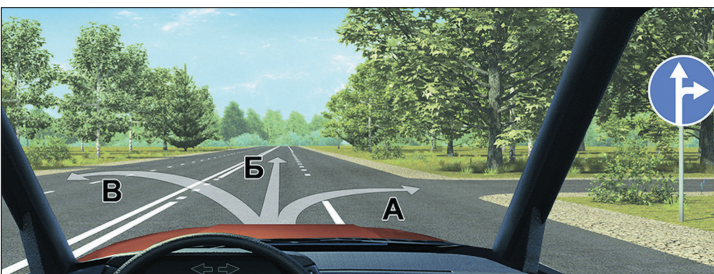


Билет 28. Вопрос 2

Вам можно продолжить движение:

1. Только по траектории А.
2. Только по траектории Б.
3. По любой траектории из указанных.

3.38



Билет 11. Вопрос 2

Двигаясь в населенном пункте, Вы можете продолжить движение:

1. Только в направлении Б.
2. В направлениях А или Б.
3. В любом направлении из указанных.

3.39



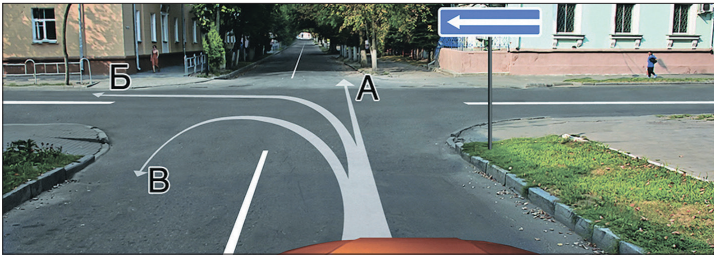
Билет 37. Вопрос 3

Вам разрешено выполнить разворот:

1. Только по траектории А.
2. Только по траектории Б.
3. По любой траектории из указанных.

3.40

Знаки особых предписаний



Билет 32. Вопрос 4

Вам разрешается движение:

1. Только в направлении Б.
2. В направлениях А и Б.
3. В направлениях Б и В.
4. В любом направлении из указанных.

3.41

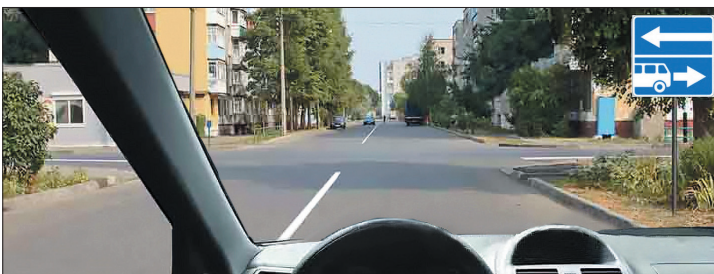


Билет 25. Вопрос 4

Этот знак указывает, что:

1. Вы должны повернуть направо или налево.
2. На пересечении дорог организовано реверсивное движение.
3. Въезд и выезд от перекрестка организовано одностороннее движение.

3.42

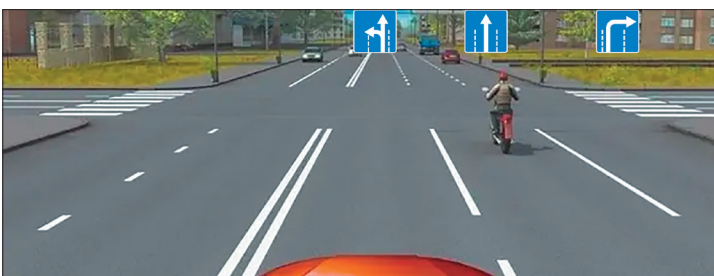


Билет 12. Вопрос 3

В каких направлениях Вам можно продолжить движение на перекрестке?

1. Только налево и в обратном направлении.
2. Прямо, налево и в обратном направлении.
3. В любом направлении.

3.43

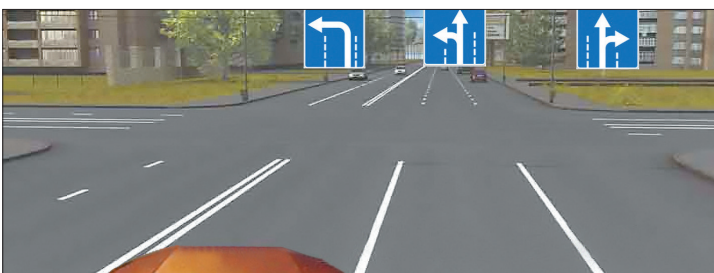


Билет 14. Вопрос 4

Вам можно продолжить движение по крайней левой полосе на легковом автомобиле:

1. Только налево.
2. Прямо или налево.
3. Прямо, налево или в обратном направлении.

3.44

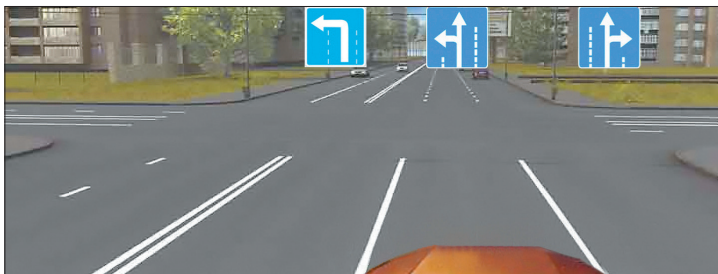


Билет 38. Вопрос 4

Вы можете продолжить движение по крайней левой полосе:

1. Только налево.
2. Только в обратном направлении.
3. Налево или в обратном направлении.

3.45

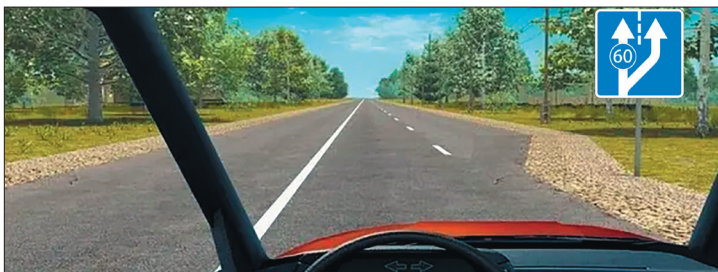


Билет 23. Вопрос 4

В каких направлениях Вам разрешено продолжить движение?

1. Только прямо.
2. Прямо или налево.
3. Прямо, налево или в обратном направлении.

3.46



Билет 4. Вопрос 4

Вы буксируете неисправный автомобиль. По какой полосе Вам можно продолжить движение в населенном пункте?

1. Только по правой.
2. Только по левой.
3. По любой.

3.47



Билет 27. Вопрос 4

Управляя каким автомобилем, можно осуществить опережение в данной ситуации?

1. Только легковым.
2. Легковым или грузовым с разрешенной максимальной массой не более 2,5 т.
3. Легковым или грузовым с разрешенной максимальной массой не более 3,5 т.

3.48



Билет 11. Вопрос 4

До какого места действует требование данного знака?

1. До ближайшего по ходу движения перекрестка.
2. До места установки знака «Конец зоны с ограничением максимальной скорости».
3. До конца населенного пункта.

3.49



Билет 2. Вопрос 4

Что запрещено в зоне действия этого знака?

1. Движение любых транспортных средств.
2. Движение всех транспортных средств со скоростью не более 20 км/ч.
3. Движение механических транспортных средств.

3.50