



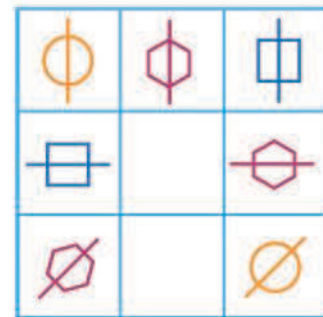
1000



ГОЛОВОЛОМОК



ДЛЯ САМЫХ МАЛЕНЬКИХ



Соедини части пословиц.

❄️ Два друга — ❄️ ❄️ ❄️ всем красна. ❄️

Лес и вода — ❄️ ❄️ ❄️ мороз да вьюга. ❄️

❄️ Матушка весна ❄️ ❄️ ❄️ родные брат и сестра. ❄️



Найди двух одинаковых совушек.



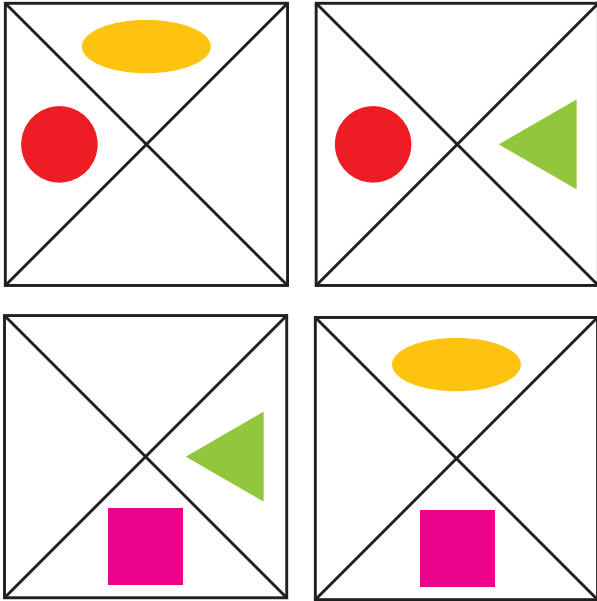
Покажи съедобные и несъедобные предметы.



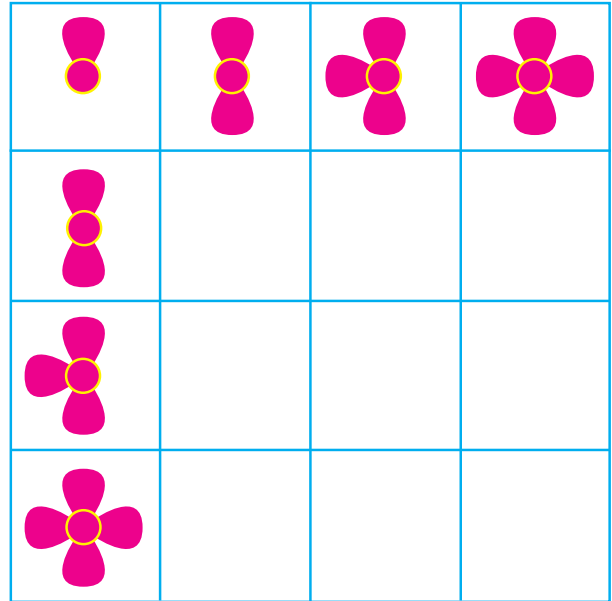
Полина стоит справа от Маши, а Оля — справа от Полины. Отгадай, кто из девочек Полина, кто Маша, а кто Оля.



Дорисуй геометрические фигуры так, чтобы картинки стали одинаковыми.



Дорисуй в пустых клетках цветочки так, чтобы они не повторялись ни в одной строке и ни в одном столбце.



Как ты думаешь, какая из этих улиток самая непослушная? Почему?



Разгадай ребусы.

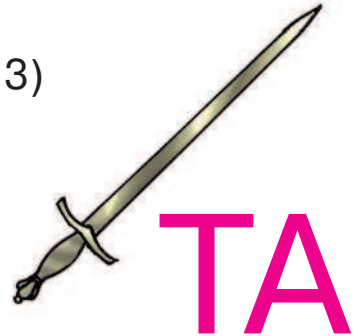
1)



2)



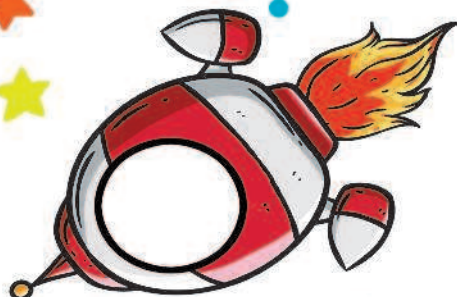
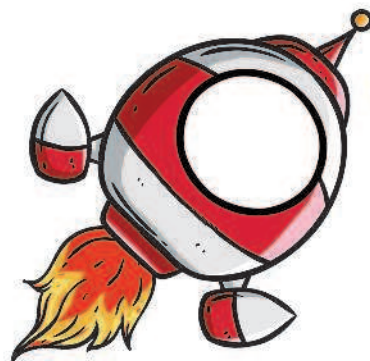
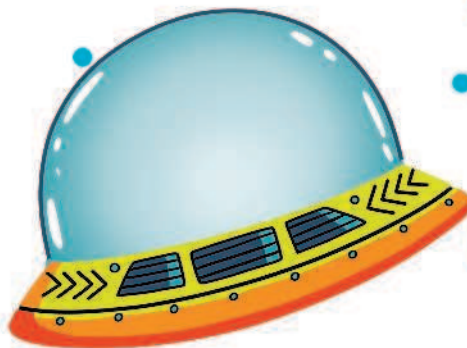
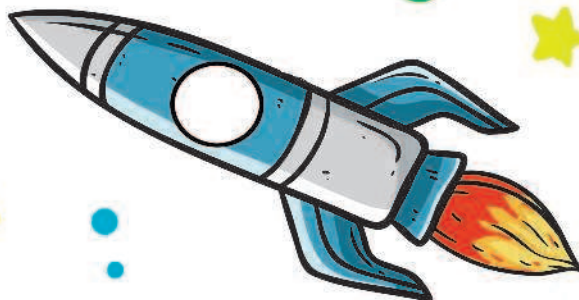
3)



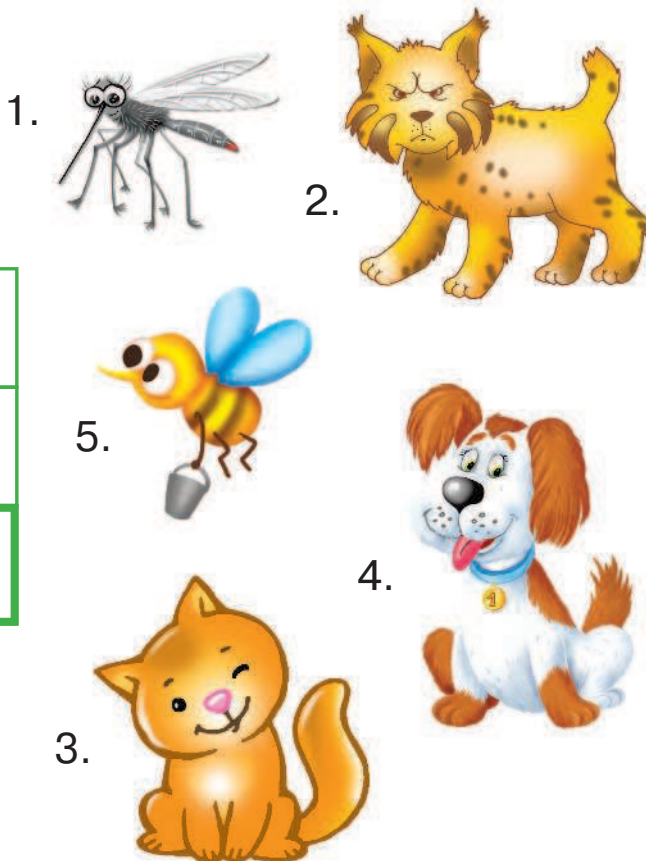
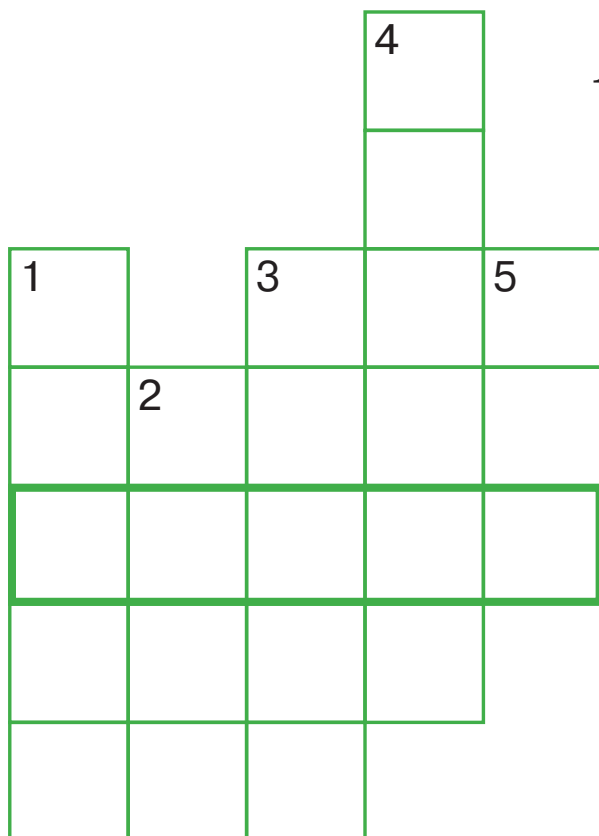
Найди подходящие части пазла.



Найди два одинаковых космических корабля.



Впиши по цифрам названия животных в клетки кроссворда и прочитай зашифрованное слово.



Все слова в каждой группе оканчиваются одинаково. Угадай остальные слова и напиши нужные буквы.



Сколько пар чисел, дающих в сумме **10**, ты найдёшь в цифровом квадрате?

2	1	6	3	5	6	2
9	4	8	9	4	5	3
1	3	2	5	2	6	7
3	8	4	3	7	9	1
2	5	7	6	4	5	2
4	3	5	1	5	1	3
1	7	2	3	8	2	9

Составь из букв названия растений, которые посадят в каждый горшок.



1. _____
2. _____
3. _____
4. _____

Кто из животных чем любит лакомиться?
Проведи линии.

