



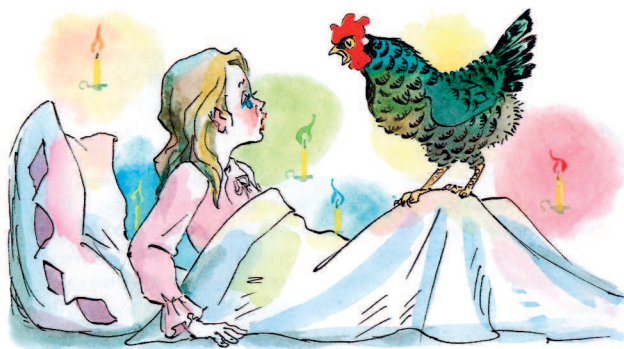


Библиотека
начальной школы

Антоний
Погорельский

Чёрная
курица,
или подземные
жители

Художник:
А. Елисейев



Издательство АСТ
Москва





Лет сорок тому назад*, в С.-Петербурге на Васильевском острове, в Первой линии**, жил-был содержатель мужского пансиона***, который ещё и до сих пор, вероятно, у многих остался в свежей памяти, хотя дом, где пансион тот помещался, давно уже уступил место другому, несколько не похожему на прежний. В то время Петербург наш уже славился в целой Европе своею красотою, хотя и далеко ещё не был таким, каков теперь. Тогда на проспектах Васильевского острова не было весёлых тенистых аллей: деревянные подмости, часто из гнилых досок сколоченные, заступали место нынешних прекрасных тротуаров. Исаакиевский мост, узкий в

* То есть в 80-х годах XVIII века (здесь и далее прим. ред.).

** На Васильевском острове есть параллельные улицы, противоположные стороны которых — отдельные линии со своими названиями.

*** Мужской пансион — школа-интернат.

то время и неровный, совсем иной представлял вид, нежели как теперь; да и самая площадь Исаакиевская вовсе не такая была. Тогда монумент Петра Великого от Исаакиевской церкви отделён был канавою; Адмиралтейство не было обсажено деревьями; манеж Конногвардейский не украшал площади прекрасным нынешним фасадом — одним словом, Петербург тогдашний не то был, что теперешний. Города перед людьми имеют, между прочим, то преимущество, что они иногда с годами становятся красивее... Впрочем, не о том теперь идёт дело. В другой раз и при другом случае я, может быть, поговорю с вами пространнее о переменах, происшедших в Петербурге в течение моего века, — теперь же обратимся опять к пансиону, который лет сорок тому назад находился на Васильевском острове, в Первой линии.

Дом, которого теперь — как уже вам сказывал — вы не найдёте, был о двух этажах, крытый голландскими черепицами. Крыльцо, по которому в него входили, было деревянное и выдавалось на улицу... Из сеней довольно крутая лестница вела в верхнее жильё, состоявшее из восьми или девяти комнат, в которых с одной стороны жил содержатель пансиона, а с другой были классы. Дортуары, или спальные комнаты детей, находились в нижнем эта-