



Эта книга
посвящается
тем, кто
не боится
мечтать
с размахом.





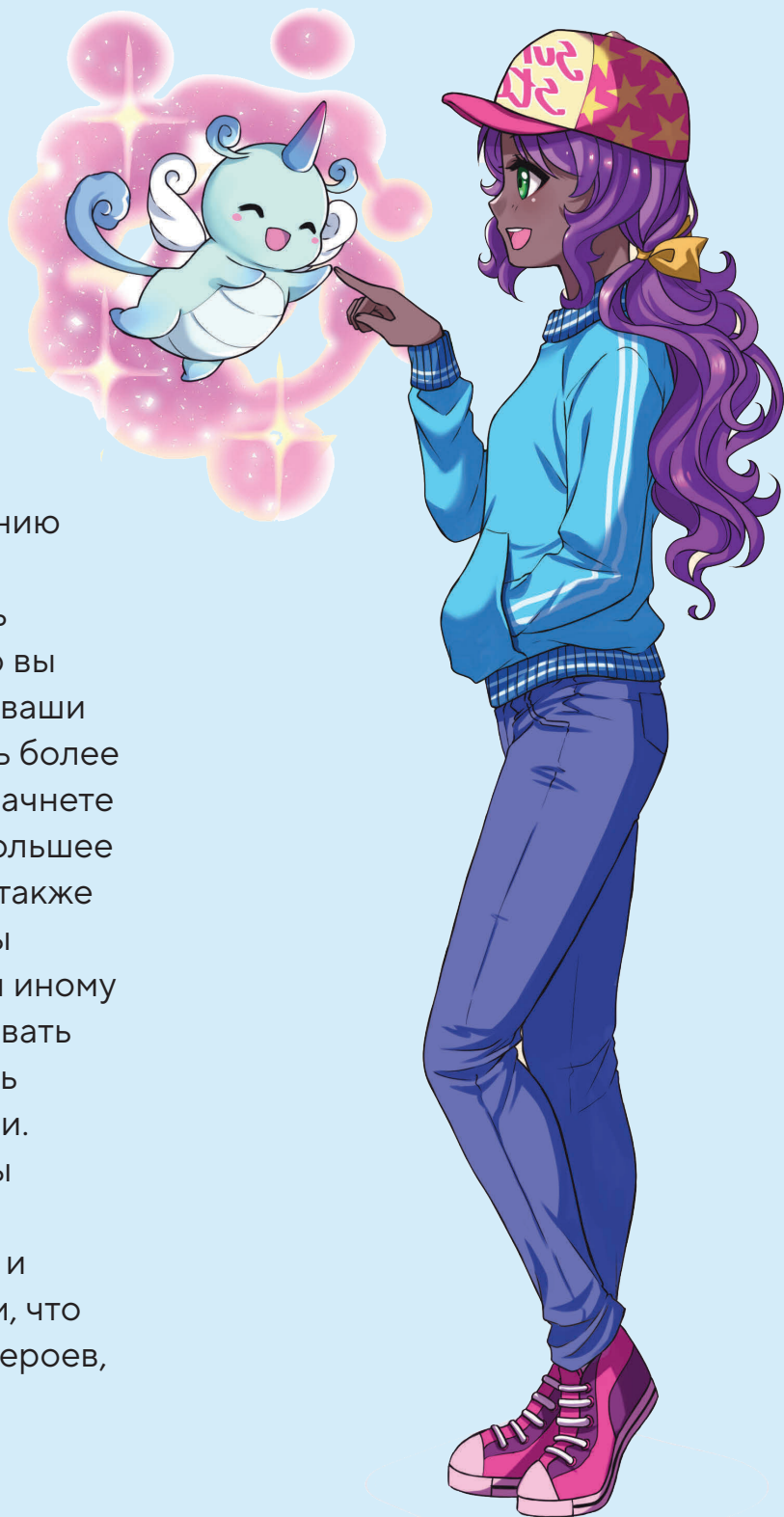
Содержание

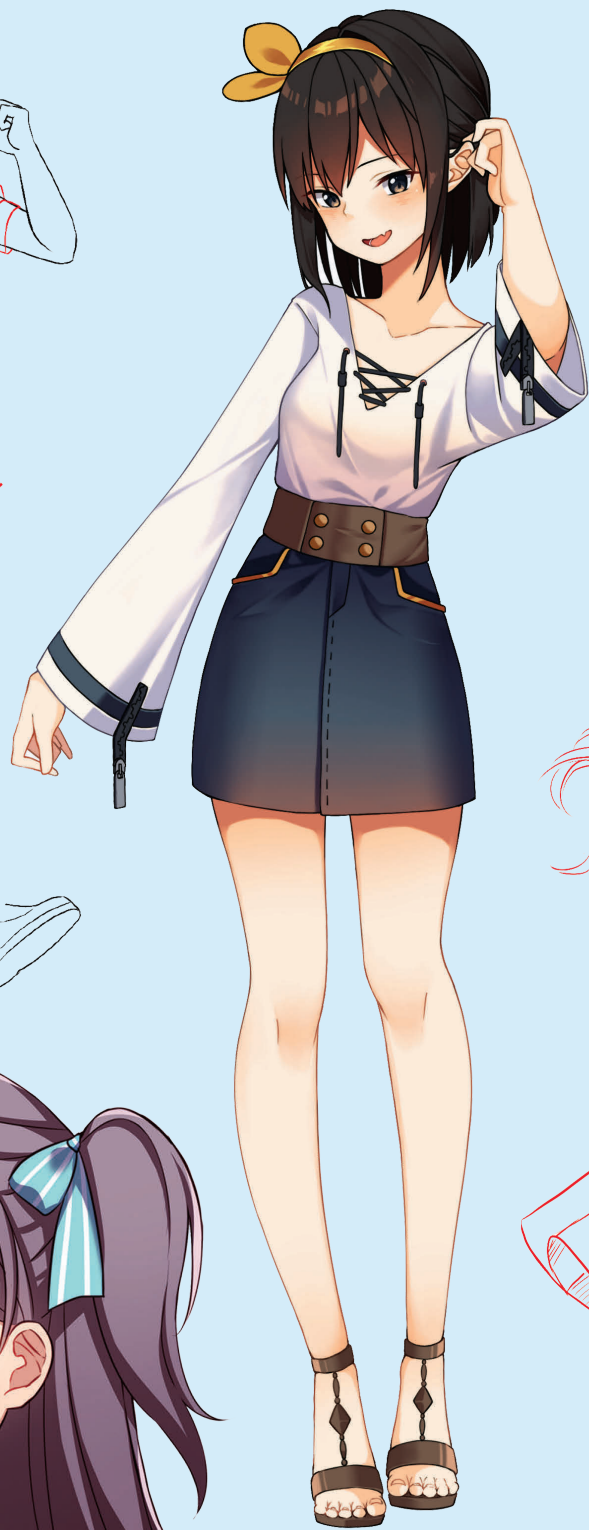
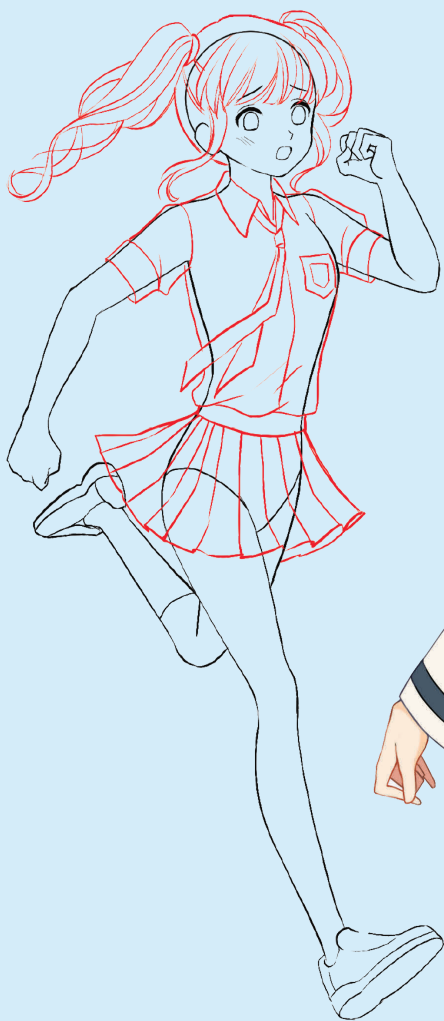
■ ВВЕДЕНИЕ.....	8	■ ОДЕЖДА И КОНТУРЫ.....	68
■ ОСНОВЫ ПОСТРОЕНИЯ ФИГУРЫ: ГОЛОВА И ТЕЛО В СТИЛЕ АНИМЕ. .10		Контурные линии	70
Популярные типы глаз	12	Моделирование одежды	76
Пропорции лица: вид спереди	14	■ МЕТОДЫ ПОСТРОЕНИЯ ПОПУЛЯРНЫХ ПОЗ.....	82
Пропорции лица: вид сбоку	16	Повседневные действия.....	84
Построение головы: под другим углом.....	17	■ О ЧЕМ ГОВОРИТ ПОЗА.....	96
Пропорции тела.....	18	Позы на любой вкус	98
Тело в движении	22	Милые и забавные позы	104
■ МЕТОДЫ ПОСТРОЕНИЯ ФИГУРЫ 28		■ ОСНОВЫ СОЗДАНИЯ ПЕРСОНАЖЕЙ	112
Заклятая подруга.....	30	Популярные типы характеров	114
Защитница Королевства.....	31	Анкета персонажа — создание персонажа ..	121
Общительная девушка	32	■ СОЗДАНИЕ ПЕРСОНАЖЕЙ.....	124
Руководительница	34	Нервная девушка.....	126
Девушка на качелях	36	Небесное создание	127
Позиция из йоги.....	38	Паникер	128
Фигуристка	39	Всеобщий любимец	129
Лицом к лицу.....	40	Модница	130
■ ОСАНКА И ХАРАКТЕР.....	42	Богач	131
Поза: Воодушевленная	44	■ ИНТЕРЕСНЫЕ ПРОЕКТЫ.....	132
Поза: Хвастливая.....	46	Сцена в школе	134
Поза: Бодрая.....	48	Первая встреча	137
Поза: Хитрая	50	Бойз-бэнд.....	140
Поза: Высокомерная	52	■ АЛФАВИТНЫЙ УКАЗАТЕЛЬ	144
■ РУКИ И КИСТИ.....	54		
Выразительные жесты.....	56		
Руки и реквизит	60		
Подробнее о реквизите	64		



Введение

Если вы хотите научиться рисовать в стиле аниме, то изображение лица и тела — идеальное начало. В этой книге даются советы по созданию различных поз и пропорций, чем необходимо уметь владеть любому художнику. Как только вы поймете основные принципы, ваши иллюстрации станут выглядеть более профессионально, а вы сами начнете получать от творчества еще большее удовольствие. Кроме того, вы также узнаете, как применить методы построения фигуры к тому или иному жанру аниме, научитесь придавать персонажам индивидуальность и добавлять финальные штрихи. В каждом уроке даются советы и рекомендации, помогающие упростить процесс рисования и придающие уверенности в том, что вы сможете создавать аниме-героев, которыми можно гордиться.





ОСНОВЫ ПОСТРОЕНИЯ ФИГУРЫ: ГОЛОВА И ТЕЛО В СТИЛЕ АНИМЕ



Вы когда-нибудь сталкивались с подобной проблемой: вы рисуете лицо персонажа, и вроде оно выглядит неплохо, но под конец получается совсем не таким многообещающим, как в начале? Что же пошло не так? Скорее всего, вы сосредоточились на отдельных чертах, но упустили из виду общие пропорции. Что же они из себя представляют? Расположение черт лица в правильном соотношении друг с другом и с формой головы. Например, находятся ли глаза слишком высоко или слишком низко? В этой главе вы узнаете, как нарисовать идеальные черты лица, используя базовые пропорции.

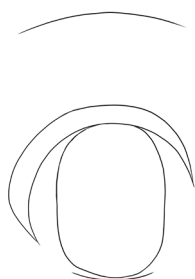
Популярные типы глаз

Начнем с самой важной черты лица в аниме — глаз. Они являются отличием данного жанра. Глаза в аниме преувеличенно большие, с несколькими бликами. Однако необходимо соблюсти баланс и не перегрузить зрителя световыми пятнами.

ЖЕНСКИЕ ГЛАЗА — РЕБЕНОК

Детские глаза — широкие и полные надежды. Необязательно придавать им форму идеального круга, лучше изобразить овалы, прекрасно подходящие для юных и милых персонажей.

Нарисуйте толстое веко, обрамляющее глаз



Глазное яблоко обозначается вертикально

Изобразите пушистые ресницы на обоих концах верхнего века и широкое кольцо вокруг зрачка (радужную оболочку), чтобы подчеркнуть его



Добавьте фигуры разной формы и размера, чтобы создать блеск

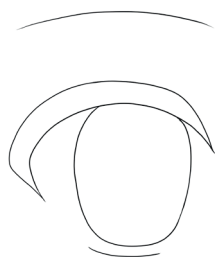
В качестве основного цвета используйте светлый аквамарин, а затем наложите оттенок потемнее



ЖЕНСКИЕ ГЛАЗА — ПОДРОСТОК

Глаза подростка демонстрируют уверенность за счет того, что верхнее веко становится немного более плоским. Ресницы распределены равномерно.

Веко обрамляет глаз



Кончики ресниц направлены вверх и в сторону, а не вниз

Добавьте короткую изогнутую линию для нижнего века



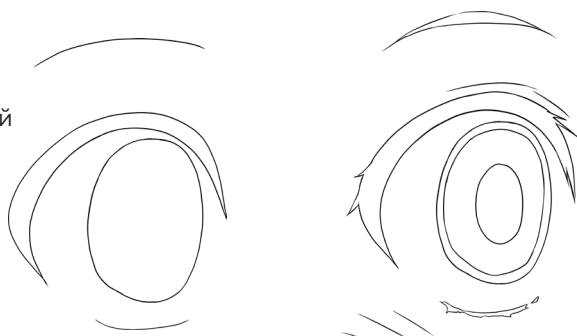
Нарисуйте два блика, расположенных по разные стороны от зрачка



МУЖСКИЕ ГЛАЗА – РЕБЕНОК

Вы могли подумать, что над мужскими глазами работают иначе, но для большинства молодых аниме-персонажей используются похожие подходы. Однако детали могут отличаться. Давайте посмотрим на них.

Верхнее веко представляет собой изогнутую линию средней толщины



Набросайте округлую короткую линию для нижнего века

Крупные блики обычно имеют неправильную форму, а не идеальный круг

Сделайте контур глазного яблока утолщенным



МУЖСКИЕ ГЛАЗА – РЕЗКИЙ ВЗГЛЯД

Это очень интересный вариант: круглое глазное яблоко внутри угловатых век. Подобный тип глаз характеризуется особенной выразительностью. Подведите верхнее веко по горизонтали, чтобы придать взгляду резкость.

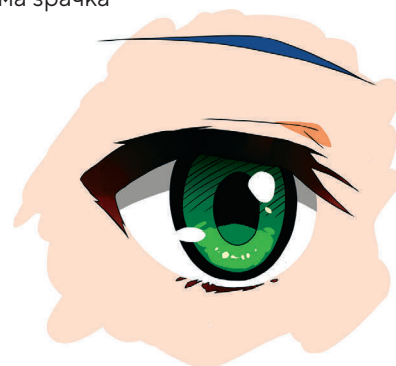


Очень плотные веки

Блики еле заметны, чтобы выделялась форма зрачка

Начните рисовать с острого внешнего края

Изобразите несколько ресниц у внутреннего уголка глаза



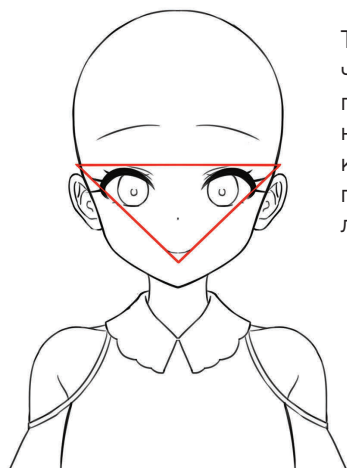
Убедитесь, что контур глазного яблока получился достаточно толстым

Пропорции лица: вид спереди

Теперь, когда вы можете нарисовать потрясающие аниме-глаза, давайте рассмотрим два типа пропорций, которые можно использовать для их правильного расположения на лице. С помощью этих рекомендаций можно определить, насколько высоко, низко или просто правильно вы изобразили глаза. Описанные методы удобно применять и при необходимости скорректировать иллюстрацию.

МЕТОД ТРЕУГОЛЬНИКА

С помощью треугольника можно правильно расположить глаза, нос и рот.



Треугольник проходит через верхнюю часть глаз и опускается чуть ниже рта. Нарисуйте кончики ушей ниже горизонтальной линии треугольника



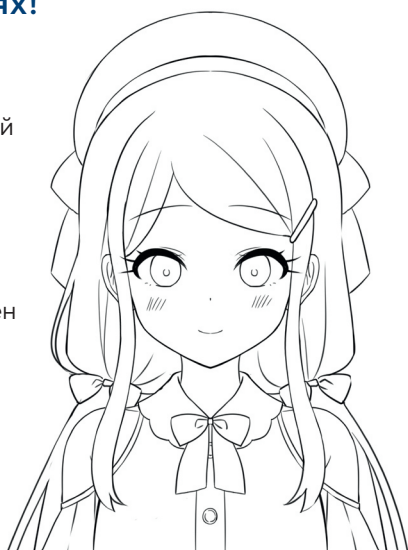
Определив расположение органов чувств, вы можете отказаться от ориентиров и начать рисовать головной убор, волосы и одежду. Нос находится точно посередине между глазами

Теперь о деталях!

Брови видны сквозь волосы. набросайте еще несколько прядей волос, чтобы придать им текстуру

Добавьте милый воротничок и бантик. Головной убор должен оказаться на затылке, а не спереди

Не забудьте о следах румянца



Несмотря на то, что от исходного треугольника не осталось и следа, пропорции, заложенные в рисунке, делают результат правильным.

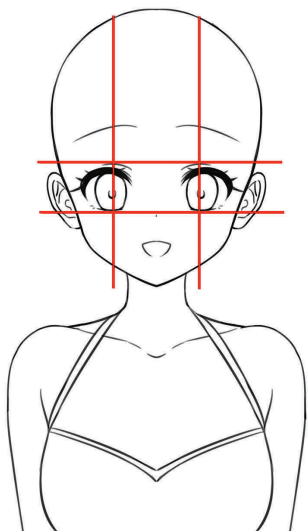


МЕТОД СЕТКИ

Вот еще один способ использования пропорций, позволяющий добиться верного расположения черт лица.

Горизонтальные направляющие над и под глазами параллельны

Проведите вертикальные линии через каждый зрачок так, чтобы кончик подбородка находился в центре между ними



Следуйте Рекомендациям

Пропорции помогут вам избежать знаменитого «дрейфа» лица, который случается, когда персонаж начинает меняться до неузнаваемости — может быть, его глаза оказались слишком близко посажены друг к другу или однобокими. Эти рекомендации помогут сохранить правильные черты лица.

Нарисуйте пучки волос на одном уровне, а прямую «рваную» челку чуть выше глаз

Маленький рот делает выражение лица героини заинтересованным



Два передних локна загибаются внутрь по направлению к подбородку

Нарисуйте длинные волосы, спадающие вниз и более объемные у тела

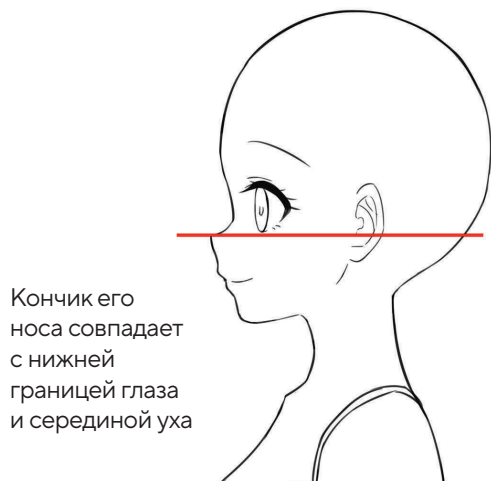


Сияющие глаза, волосы с фиолетовым оттенком и желтая заковка в форме луны создают атмосферу волшебства.



Пропорции лица: вид сбоку

Профиль — отличный ракурс для аниме-персонажей, поскольку подчеркивает покатые черты передней части лица. Затылок в таком случае выглядит акцентированным, а большая округлая голова придает персонажам невинность. Давайте попробуем нарисовать героя в профиль.

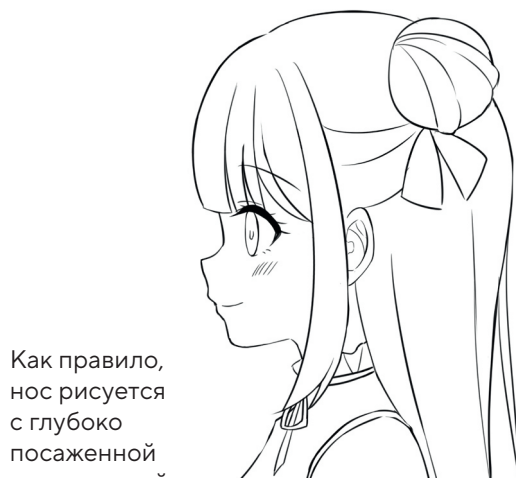


Кончик его носа совпадает с нижней границей глаза и серединой уха



Лоб округлый, не плоский
Глаза расположены ближе к подбородку, чем к макушке головы

Теперь вы видите, что прическа повторяет форму головы



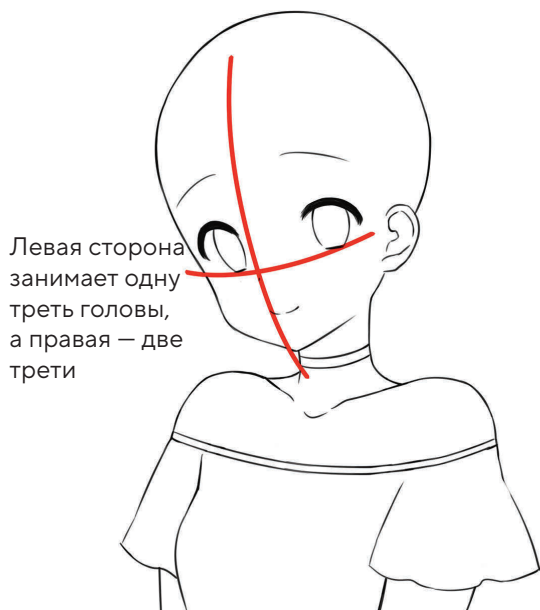
Как правило, нос рисуется с глубоко посаженной переносицей и имеет небольшой кончик



В рисунке в профиль челка выделяется. Сделайте контур переносицы достаточно глубоким

Построение головы: под другим углом

Когда голова наклонена, пропорции меняются. Используйте представленные ниже простые рекомендации для создания основы, прежде чем добавить в рисунок отдельные элементы.



Левая сторона занимает одну треть головы, а правая — две трети

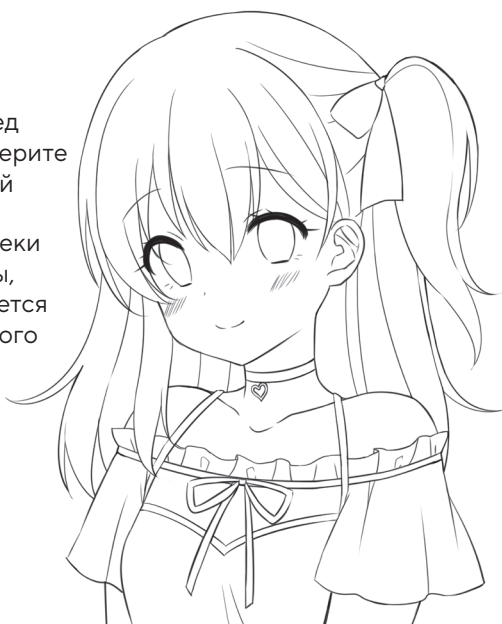
Левый глаз должен быть расположен немного ниже правого, чтобы подчеркнуть наклон головы

Щека изображена ниже уха



Нарисуйте волосы перед лицом и соберите их за головой

Поскольку веки подчеркнуты, вам не придется рисовать много ресниц



С волосами, собранными у лица в хвост, прическа выглядит более естественной

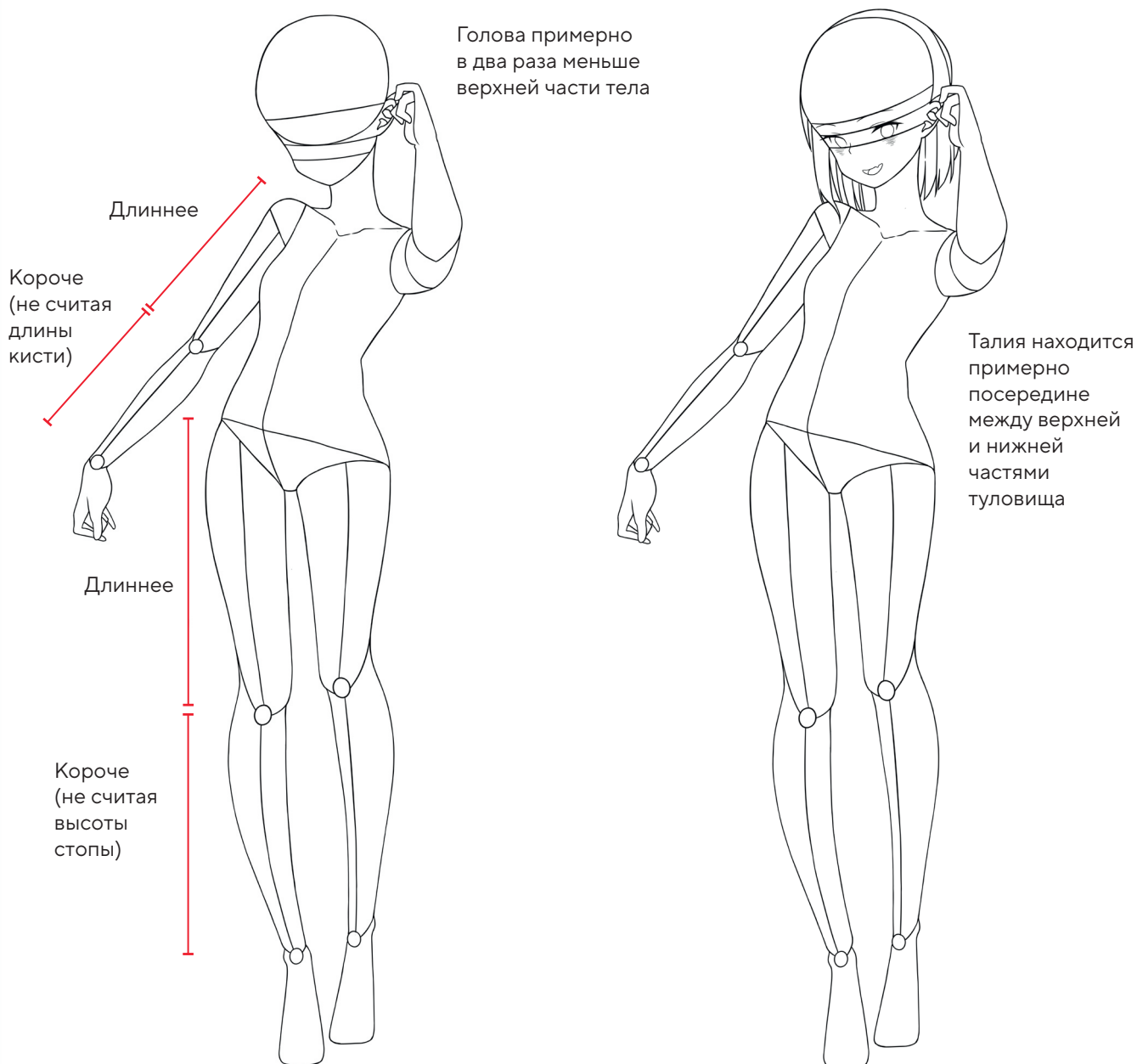
Левый глаз визуально смещается вправо, а правый смотрит вперед. Другими словами, глаза расположены по-разному, но при этом кажется, будто они оба смотрят прямо



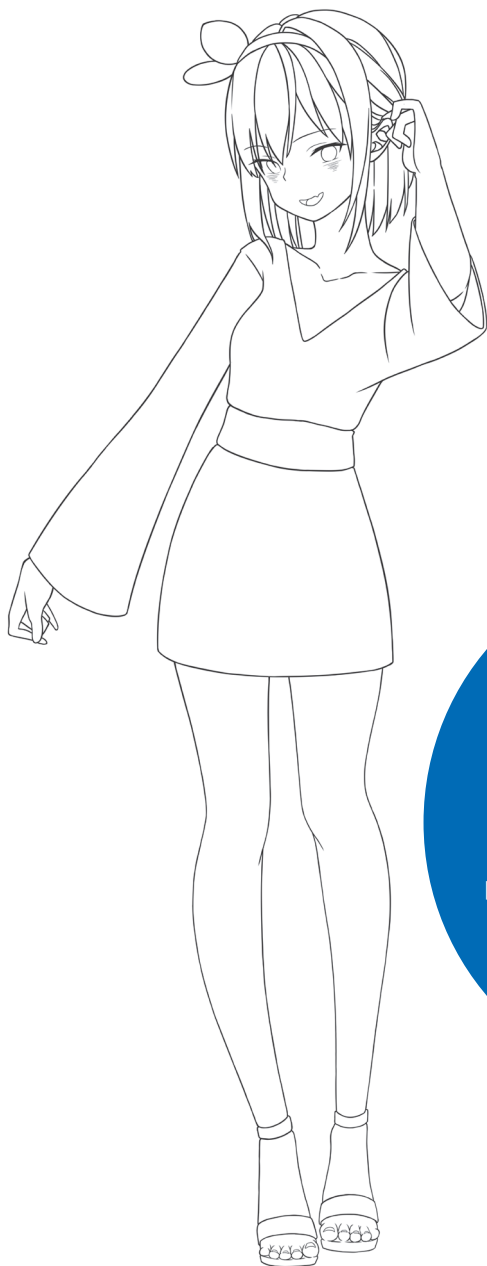
Пропорции тела

Вот очень важный совет, которому легко следовать: каждая конечность кажется длиннее сверху и короче снизу. Это означает, что верхняя часть руки длиннее предплечья, не считая кисти, а верхняя часть ноги длиннее нижней, не считая стопы. Давайте посмотрим, как работает подобная «закономерность».

ПРОПОРЦИИ ТЕЛА: ВИД СПЕРЕДИ



Соблюдение пропорций помогает найти баланс при изображении фигуры персонажа, который выглядит естественно, даже если убрать ориентиры и добавить одежду



При движении пропорции могут измениться. Например, когда рука человека расслаблена, кончики пальцев доходят до середины бедра, но, если он наклоняется в одну сторону, рука поднимается, и пропорции меняются. Поэтому при рисовании поз необходимо проявлять определенную гибкость.

