

УДК 75.04/.05
ББК 85.14
Б24

ESSENTIAL GUIDE TO DRAWING: PERSPECTIVE AND COMPOSITION
Barrington Barber

Copyright © 2012 Arcturus Publishing Limited

Барбер, Баррингтон.
Б24 Перспектива и композиция / Баррингтон Барбер ; [перевод с английского Т. О. Новиковой]. — Москва : Эксмо, 2022. — 48 с. : ил.

ISBN 978-5-04-116431-7

Это универсальное пособие научит вас основам построения перспективы и композиции, необходимым для передачи в рисунке движения и пространства.

В этом небольшом руководстве в наглядных примерах и пошаговых инструкциях просто и доступно изложены основные правила перспективы. Вы узнаете о способах их использования в самых разных композициях — от панорамных ландшафтов и городских сцен до интерьеров, а также в изображении простых предметов и фигуры человека.

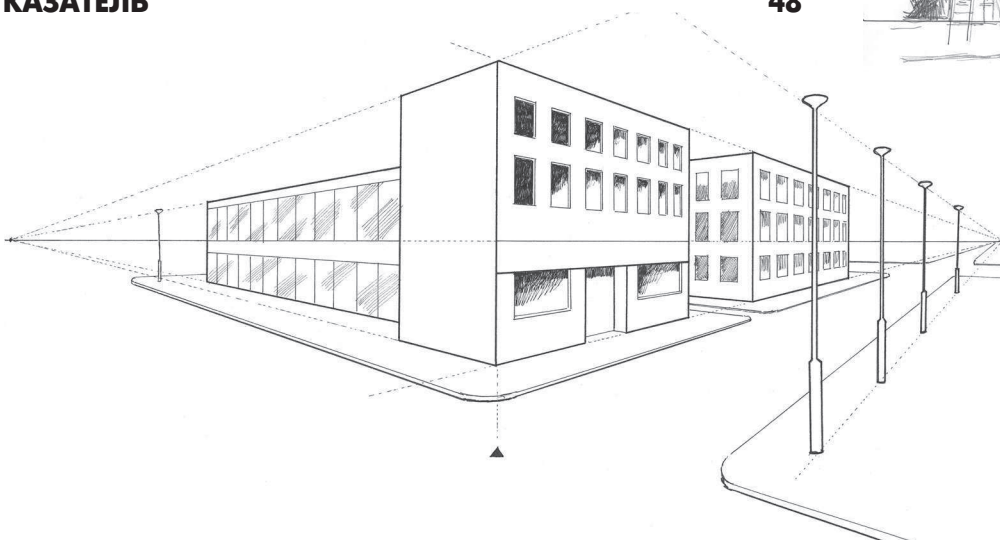
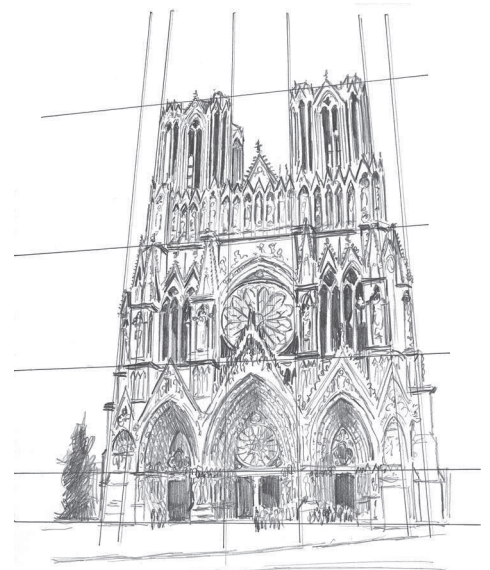
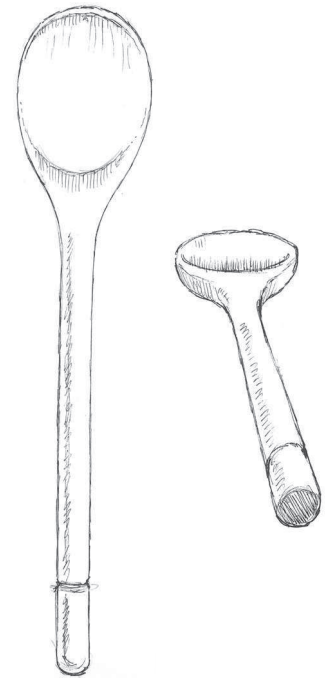
УДК 75.04/.05
ББК 85.14

ISBN 978-5-04-116431-7

© Новикова Т.О., перевод на русский язык, 2013
© Оформление. ООО «Издательство «Эксмо», 2022

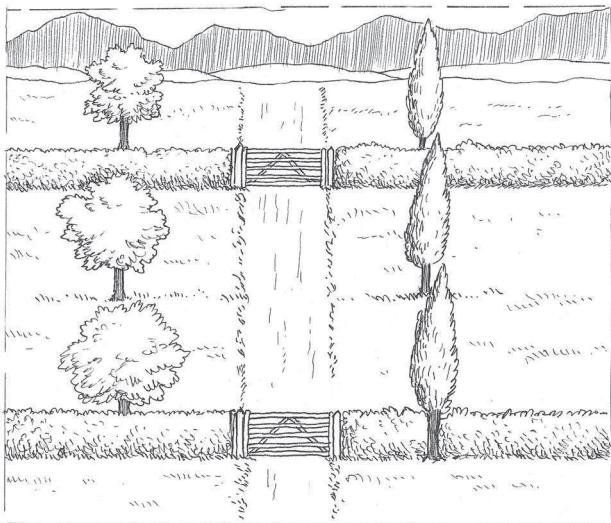
СОДЕРЖАНИЕ

ВВЕДЕНИЕ	6
МАТЕРИАЛЫ	7
КОНУС ПОЛЯ ЗРЕНИЯ	8
ПРОСТАЯ ПЕРСПЕКТИВА	10
ПРЯМАЯ ПЕРСПЕКТИВА	12
УГЛОВАЯ ПЕРСПЕКТИВА	14
ТРЕХТОЧЕЧНАЯ ПЕРСПЕКТИВА	16
СХЕМЫ ПЕРСПЕКТИВЫ	18
ЗДАНИЯ В ПЕРСПЕКТИВЕ	22
РИСУЕМ ВИД УЛИЦЫ	24
ГОРОДСКАЯ СЦЕНА	26
НЕПРАВИЛЬНАЯ ПЕРСПЕКТИВА	28
ВОЗДУШНАЯ ПЕРСПЕКТИВА	29
КОМПОЗИЦИИ ПРОФЕССИОНАЛЬНЫХ ХУДОЖНИКОВ	30
ПРЕДМЕТЫ В ПЕРСПЕКТИВЕ	36
РАКУРСЫ ЧЕЛОВЕЧЕСКОЙ ФИГУРЫ	40
УПРАЖНЕНИЕ: ИНТЕРЬЕР В ПЕРСПЕКТИВЕ	44
УКАЗАТЕЛЬ	48



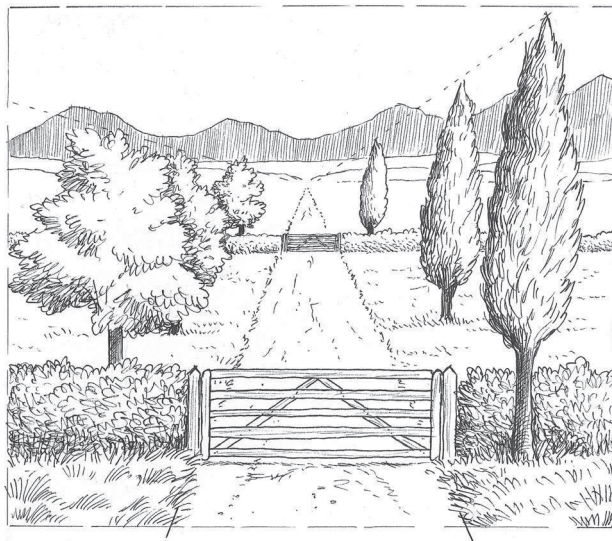
ВВЕДЕНИЕ

Сделать двухмерный рисунок трехмерным, дополнить длину и ширину еще и глубиной позволяет использование перспективы. Это великое открытие художников итальянского Ренессанса, основанное на математических принципах. Великий архитектор и инженер Филиппо Брунеллески стал первооткрывателем и испытателем законов перспективы. Он нарисовал флорентийский Баптистерий в соответствии с собственной системой линий горизонта и точек схода.



Сравните эти два рисунка. Один из них изображен без учета законов перспективы, а второй – по правилам прямой перспективы с одной точкой схода.

Обратите внимание на то, что на первом рисунке ворота и деревья имеют одинаковые размеры вне зависимости от того, близко к зрителю они расположены или далеко. Дорога не меняет ширины даже на горизонте. Мы не видим никакой разницы между ближайшими к нам деревьями и теми, что растут вдалеке. В результате изображение получилось довольно плоским.



Второй рисунок выполнен в соответствии с законами перспективы. Посмотрите, как изменился тот же самый пейзаж. Объекты, которые расположены ближе к нам, крупнее и лучше проработаны, чем те, которые от нас удалены; уходящая вдаль дорога сужается, сходится почти в точку на горизонте – все это придает изображению ощущение глубины. Хотя рисунок очень простой, но эффект очевиден.

Основой композиции многих работ является перспектива. В этой книге мы с вами поговорим о том, как использовать ее законы для того, чтобы сделать рисунки и картины естественными и убедительными.

МАТЕРИАЛЫ

Для изображения перспективы подходит любой материал, и я продемонстрирую вам множество средств на выбор. Вам не нужно покупать все материалы, которые я предлагаю — экспериментируйте с ними поэтапно. Начните с различных карандашей. Когда попрактикуетесь на них, возьмите другой материал. Что касается бумаги, предлагаю начать с образцов средней плотности.



Карандаши HB, B, 2B, 4B



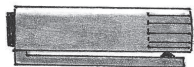
Угольный карандаш Конте



Белый угольный карандаш



Графитовые карандаши



Рейсфедер



Перьевая ручка



Белый мел



Мелок Конте



Угольная палочка

Тушь для рисования



Кисточка № 5 из соболя



Кисточка № 2 нейлоновая



Скребок



Цанговый карандаш с кончиком из серебряной проволоки

КОНУС ПОЛЯ ЗРЕНИЯ

Когда мы смотрим на что-либо, то поле зрения, нас окружающее, можно разделить на несколько зон: ту, где мы все видим отчетливо, и другую, где нам сложно что-либо различить. В результате возникает так называемый конус поля зрения, внутри которого все хорошо видно, а вне его – только свет и темнота.

Давайте рассмотрим диаграмму. Человек стоит в точке, которая называется точкой наблюдения. Оттуда он смотрит перед собой по центральной линии. Горизонт располагается на уровне глаз. Место пересечения линии взгляда и линии горизонта – это центральная точка области, в которой находится все, что вы видите перед собой. Круг поля зрения – это та часть конуса поля зрения, которая находится на так называемой плоскости изображения. Именно здесь располагается все, что вы видите. Обычно плоскость изображения перпендикулярна плоскости земли или поверхности, на которой вы стоите. Плоскость изображения охватывает все, что может находиться на вашей картине. По желанию можно сузить область изображения, но при этом вы можете нарисовать все, что в ней находится.

