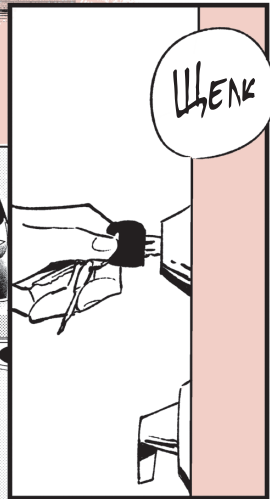
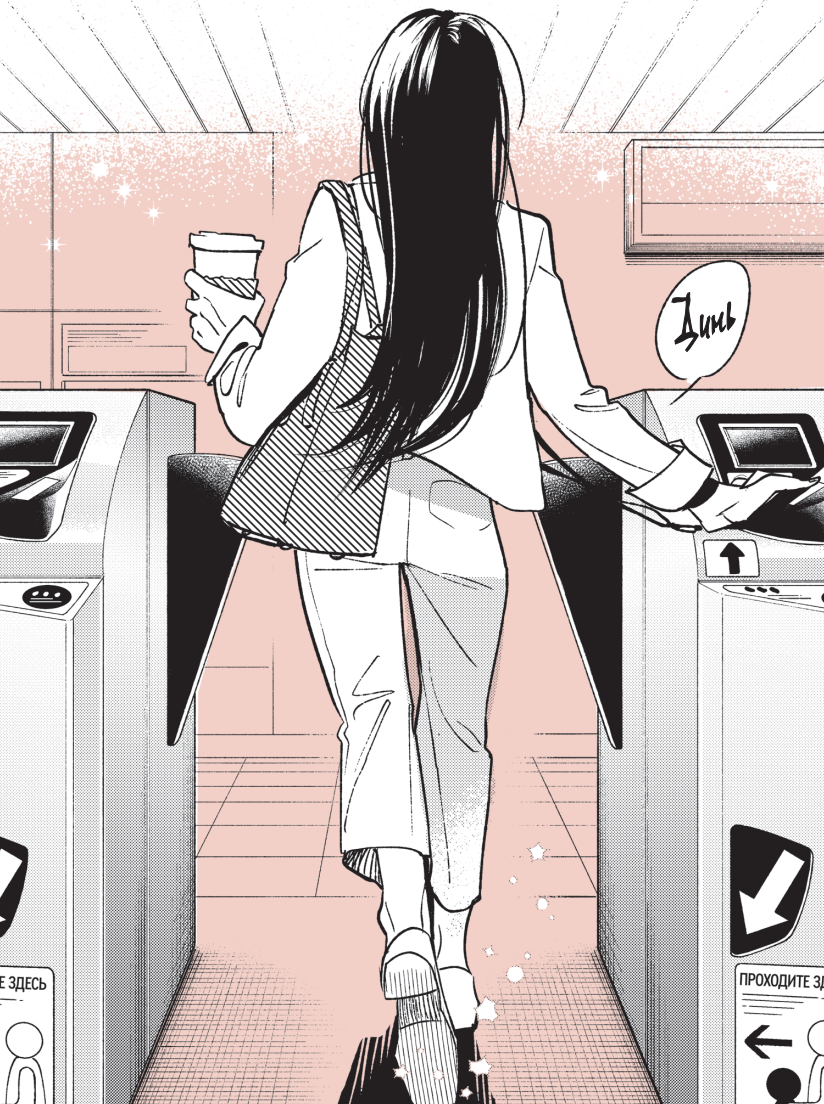
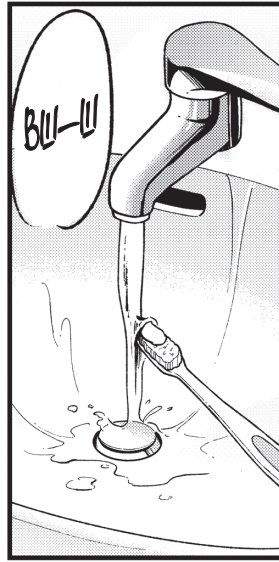


ГЛАВА 1 Одна я, наверное, тоже справлюсь?



Клац



ЕСЛИ
ЕЩЕ РАЗ
ТАКОЕ ПО-
ВТОРИТСЯ,
Я ТОЧНО
УВОЛЮСЬ!

ИЗ-
ЗА КОН-
ФЕРЕНЦИИ
Я ПОЧТИ
МЕСЯЦ
НЕ СПАЛА.

НЕТ
СИЛ!

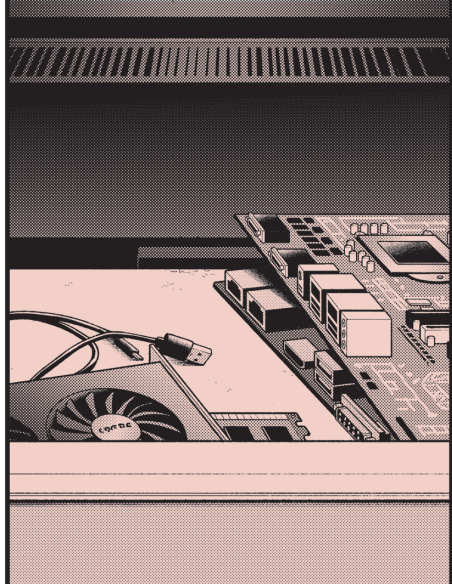
ОБЫЧНО
ТЕ, КТО ТАК
ГОВОРIT,
ОСТАЮТСЯ
ДОЛЬШЕ
ВСЕХ.



ИСЯ, ТЫ,
НАВЕРНОЕ,
ТРУДОГО-
ЛИК? НИ РАЗУ
НЕ СЛЫШАЛА,
ЧТОБЫ ТЫ
ЖАЛОВАЛАСЬ
НА СВЕРХУРОЧ-
НУЮ РАБОТУ.

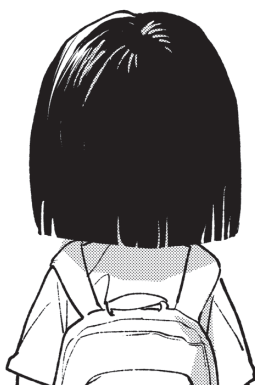
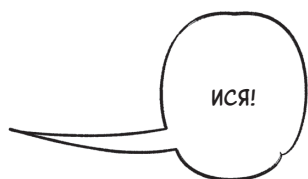
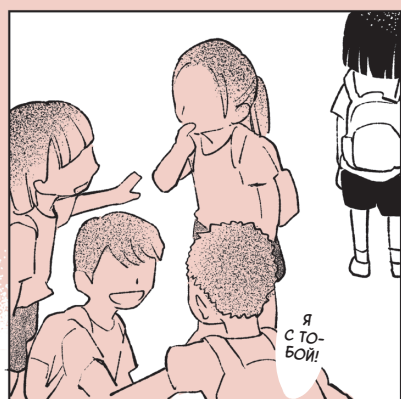
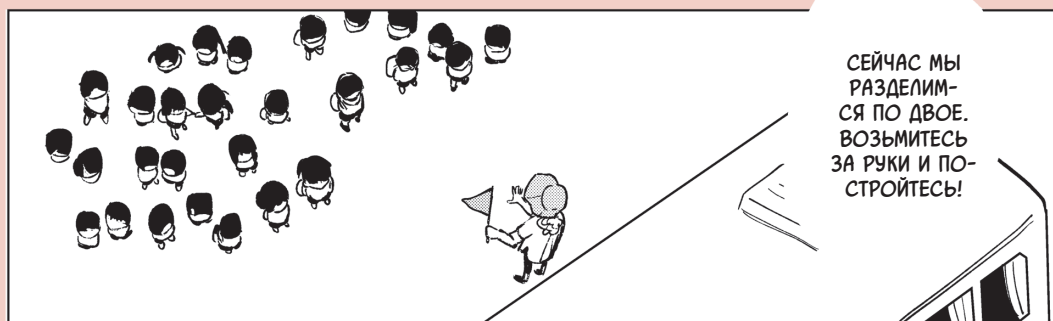
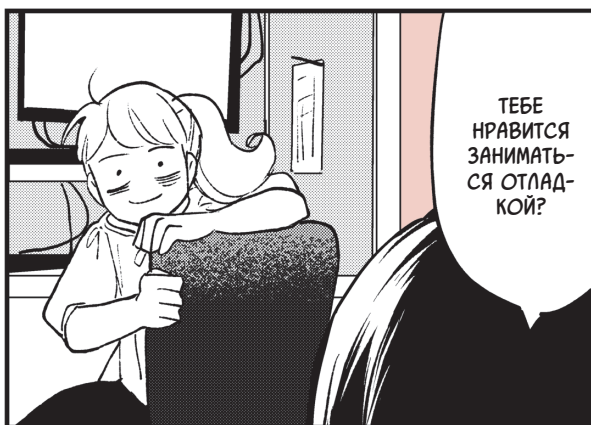


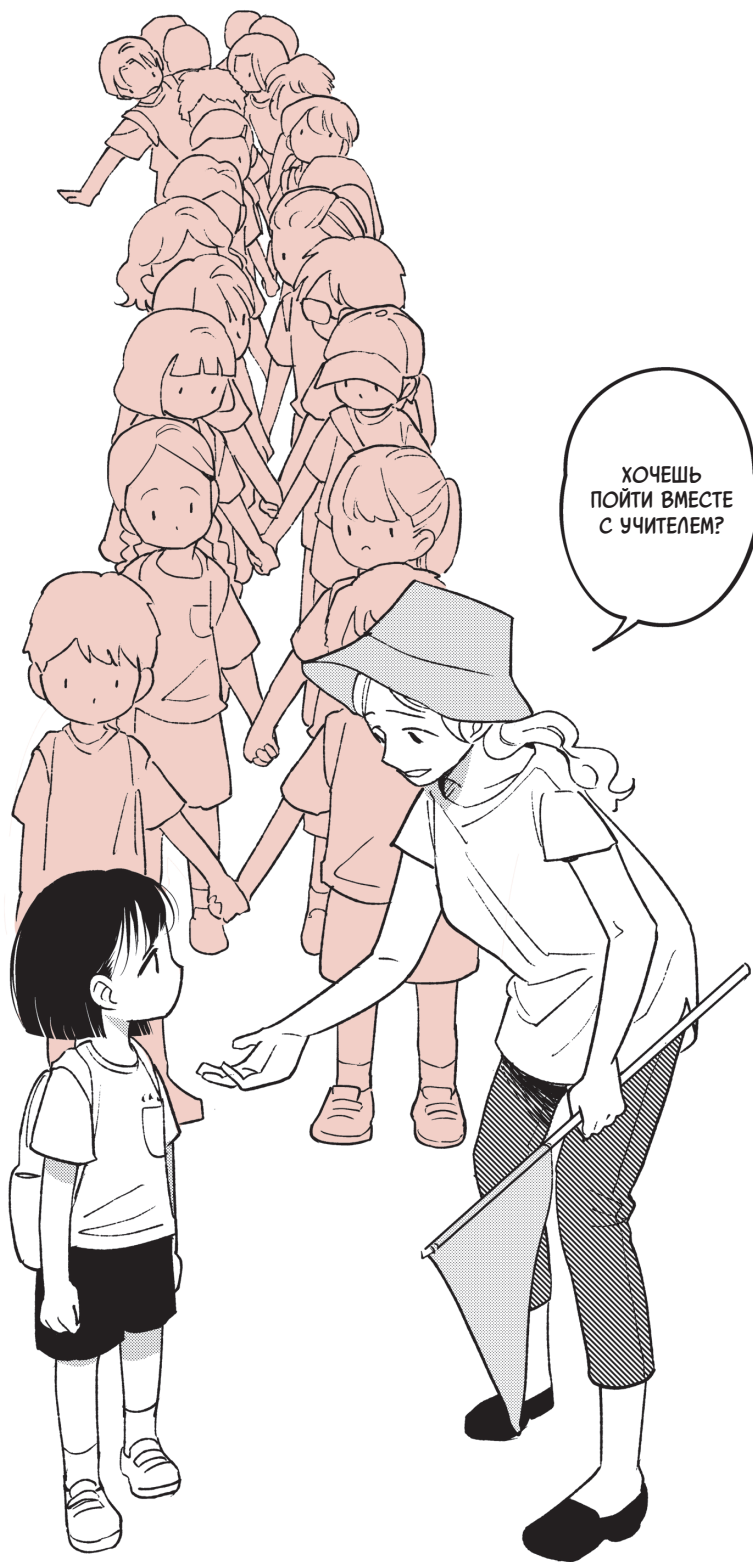
ХОРОШО,
ПОХОЖЕ, ВСЕ
В ПОРЯДКЕ.

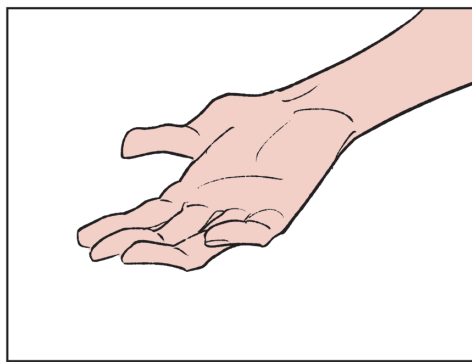




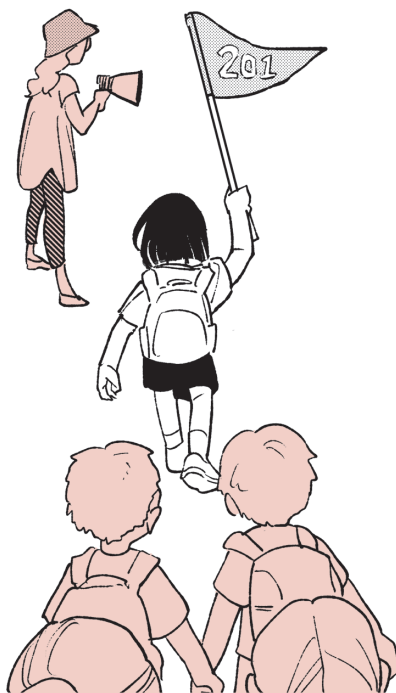
НУЖНО
ТОЛЬКО
ПОТРА-
ТИТЬ
НЕМНОГО
ВРЕМЕНИ...







Я И ОДНА
ОТЛИЧНО
СПРАВЛЮСЬ.



ПОЧЕМУ ЛЮДИ
ОБЯЗАТЕЛЬНО
ДОЛЖНЫ
ОБЪЕДИНЯТЬСЯ
С ДРУГИМИ
ЛЮДЬМИ?

Я ВСЕГДА
ТАК
ДУМАЛА...





ТРОМБОЦИТЫ, ЛЕЙКОЦИТЫ, ГЕМОГЛОБИН – ВСЕ ВЫДЕЛЕНО КРАСНЫМ...

Хроматическое зрение	норма
Биохимический анализ крови	
Наименование	
Лейкоциты (WBC):	42,74 × 10 ⁹ /л ↑
Эритроциты (RBC):	2,56 × 10 ¹² /л ↓
Гемоглобин (Hb):	77 г/л ↓
Гематокрит (Hct):	23,3% ↓
Тромбоциты:	14 × 10 ⁹ /л ↓
Средний объем эритроцитов MCV	

* Распорядитесь, чтобы в больнице как можно скорее провели дальнейшие обследования.

ОНКОГЕМАТОЛОГИЧЕСКОЕ ОТДЕЛЕНИЕ

первый осмотр

КАБИНЕТ

036



В ПОСЛЕДНЕЕ ВРЕМЯ Я ОЧЕНЬ ЛЕГКО УСТАЮ, АППЕТИТ СЛАБЫЙ.

НЕСКОЛЬКО ДНЕЙ НАЗАД БЫЛО СЛОЖНО ДЫШАТЬ НОЧЬЮ...

...НО МНЕ КАЗАЛОСЬ, ЧТО Я ПРОСТО УСТАЛА НА РАБОТЕ...

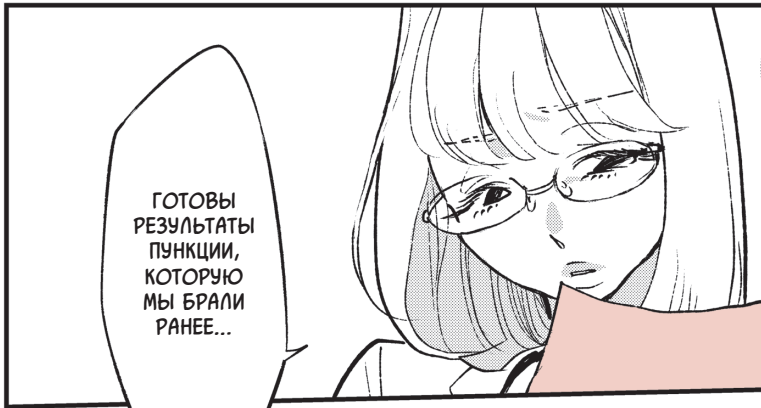
МИСС ЛЮ, ПОМИМО КРОВОПОДТЕКОВ...

...ЕСТЬ ЛИ У ВАС ДРУГИЕ СИМПТОМЫ – ОСОБЕННО ЛЕГКАЯ УТОМЛЯЕМОСТЬ, СЛАБОСТЬ, ПОТЕРЯ АППЕТИТА?

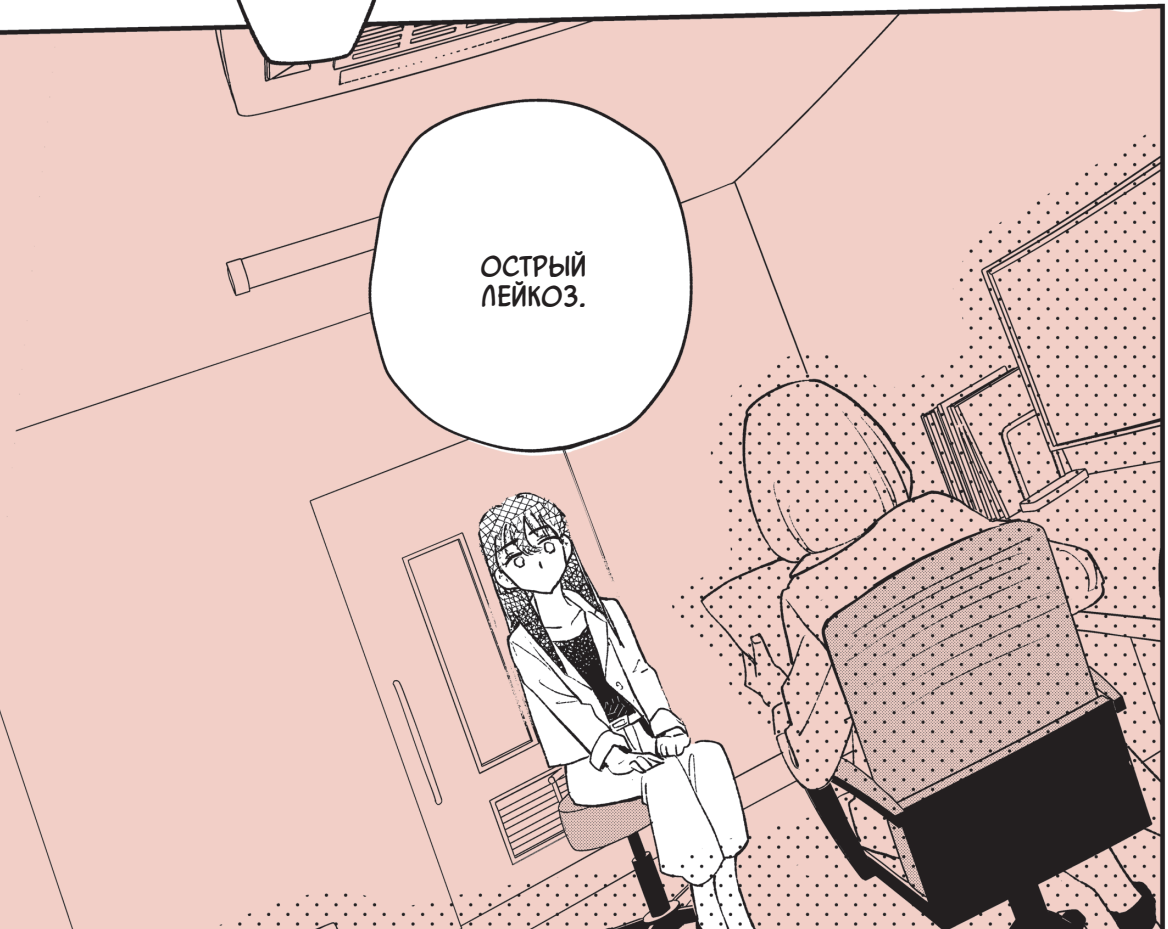


ДУМАЛА,
СХОЖУ ПОТОМ
В ДЛИННЫЙ
ОТПУСК, И ВСЕ
НАЛАДИТСЯ...

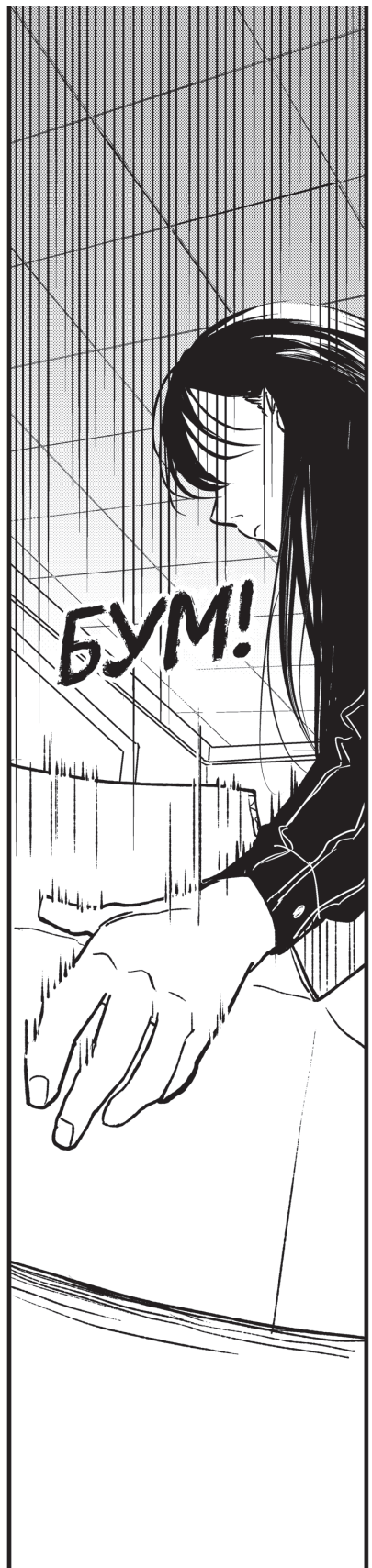
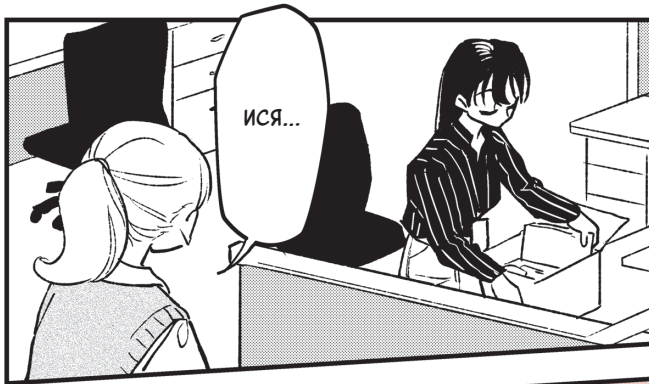
ЩЕЛК
... ЩЕЛК

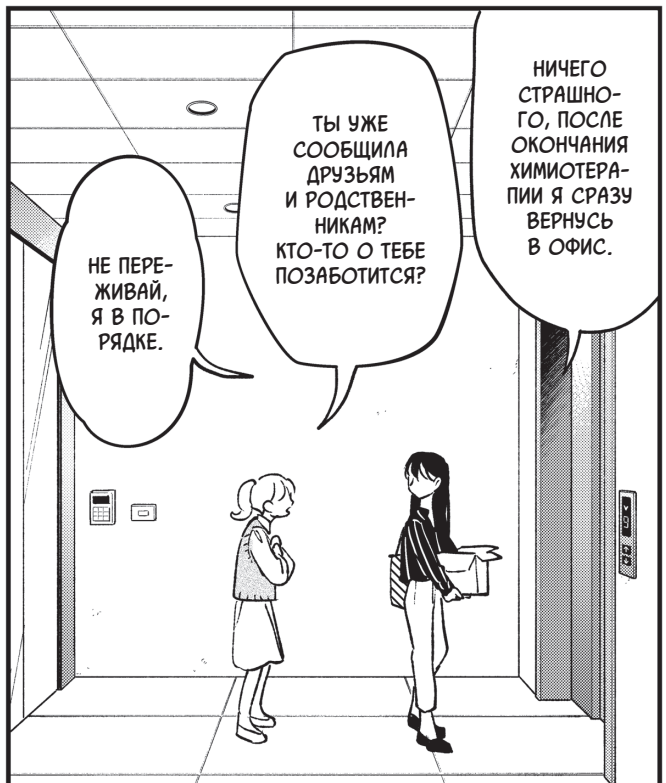
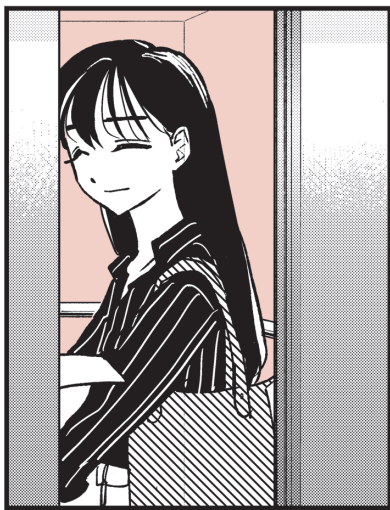
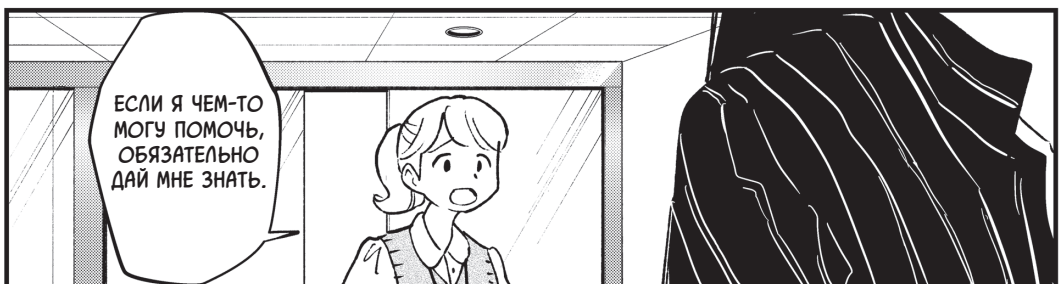
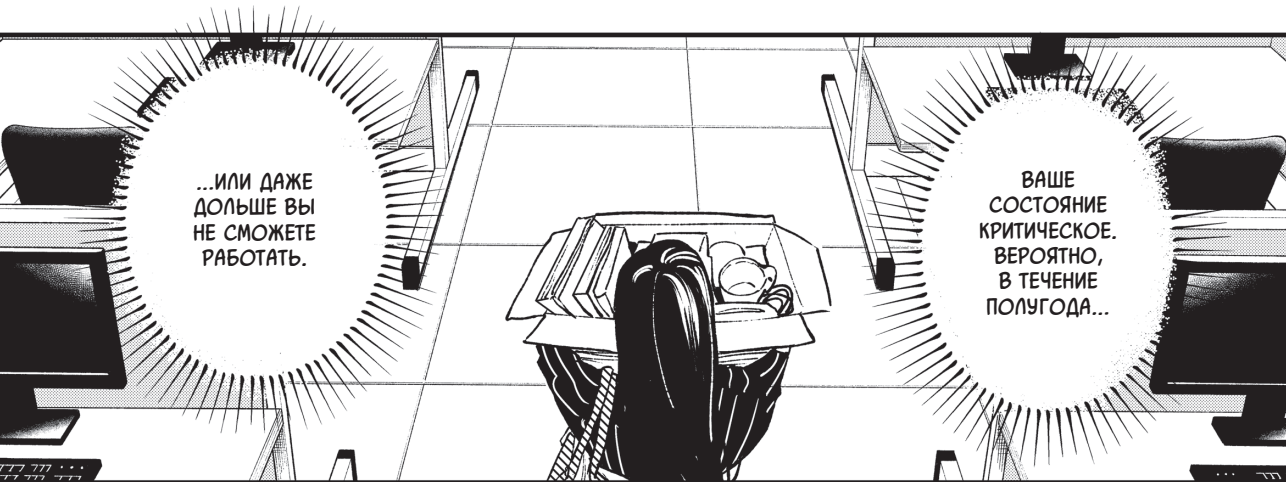


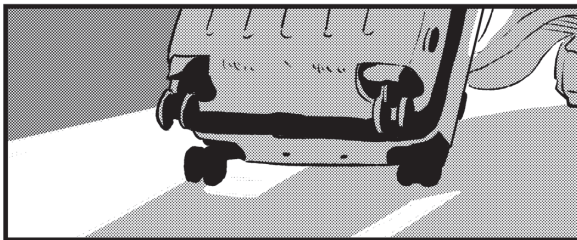
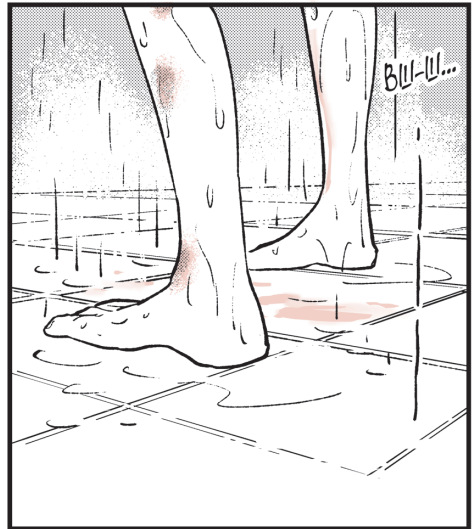
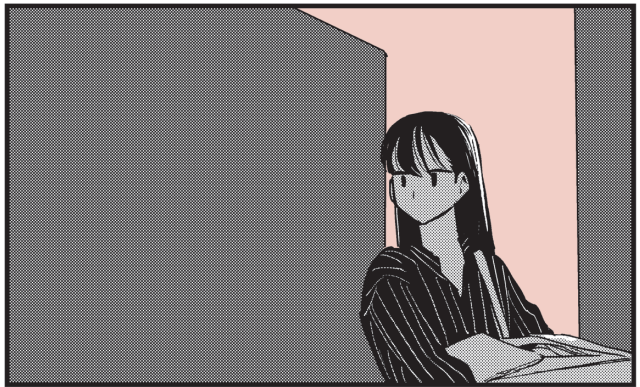
ГОТОВЫ
РЕЗУЛЬТАТЫ
ПУНКЦИИ,
КОТОРУЮ
МЫ БРАЛИ
РАНЕЕ...

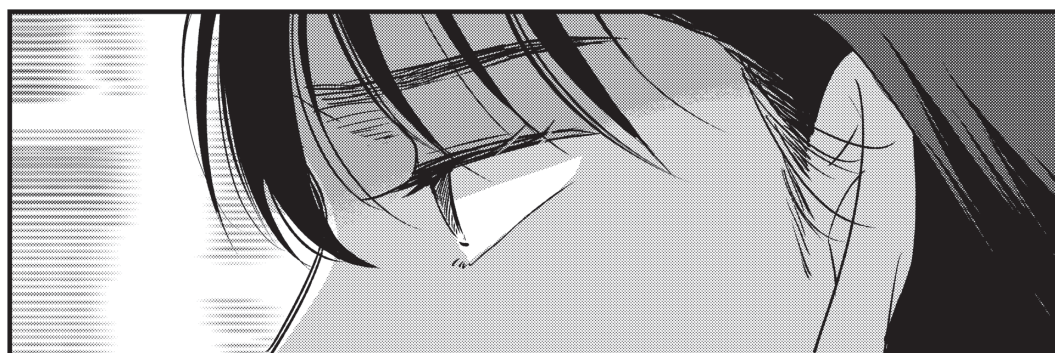


ОСТРЫЙ
ЛЕЙКОЗ.









БОРЬБА С ЛЕЙКЕМИЕЙ

РАК КРОВИ? ЛЕЙКЕМИЯ?

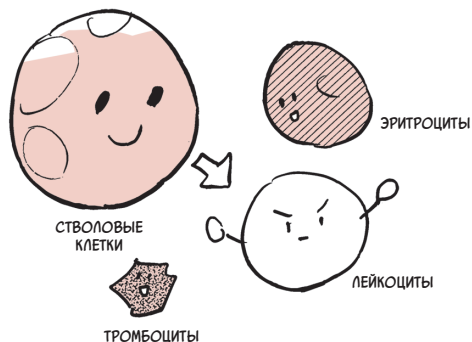
ЛЕЙКЕМИЯ – ДРУГОЕ НАЗВАНИЕ РАКА КРОВИ, ЭТО БОЛЕЗНЬ, ВЫЗВАННАЯ ДИСФУНКЦИЕЙ ГЕМОПОЭТИЧЕСКИХ СТЕЛОВЫХ КЛЕТОК КОСТНОГО МОЗГА.

ГЕМОПОЭТИЧЕСКИЕ СТЕЛОВЫЕ КЛЕТКИ

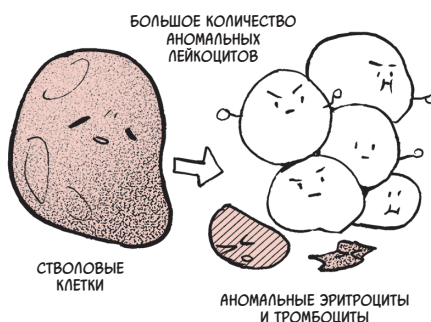
ГЕМОПОЭТИЧЕСКИЕ СТЕЛОВЫЕ КЛЕТКИ – КРАЙНЕ ВАЖНЫЕ КЛЕТКИ НАШЕГО ОРГАНИЗМА, ОНИ ОТВЕЧАЮТ ЗА ОБРАЗОВАНИЕ ЭРИТРОЦИТОВ, ТРОМБОЦИТОВ, ЛЕЙКОЦИТОВ И ДРУГИХ КЛЕТОК, ОБЕСПЕЧИВАЮЩИХ ПОДДЕРЖАНИЕ ЗДОРОВЬЯ.

ЕСЛИ ПРОИСХОДИТ НАРУШЕНИЕ РАБОТЫ ГЕМОПОЭТИЧЕСКИХ СТЕЛОВЫХ КЛЕТОК, НЕЗРЕЛЫЕ ЛЕЙКОЦИТЫ НАЧИНАЮТ ОБРАЗОВАТЬСЯ В БОЛЬШОМ ОБЪЕМЕ, ЧТО ПРИВОДИТ К НЕДОСТАТКУ ЭРИТРОЦИТОВ, А ЗНАЧИТ, К ЛЕЙКЕМИИ.

ЗДОРОВЫЕ ГЕМОПОЭТИЧЕСКИЕ СТЕЛОВЫЕ КЛЕТКИ



ДИСФУНКЦИОНАЛЬНЫЕ ГЕМОПОЭТИЧЕСКИЕ СТЕЛОВЫЕ КЛЕТКИ



ОСТРЫЙ ЛЕЙКОЗ

В СРАВНЕНИИ С ДРУГИМИ ВИДАМИ РАКА ОСТРЫЙ ЛЕЙКОЗ РАЗВИВАЕТСЯ ЧРЕЗВЫЧАЙНО БЫСТРО. ПЕРИОД ОТ НАЧАЛА ЗАБОЛЕВАНИЯ ДО СМЕРТИ ПАЦИЕНТА НАСЧИТЫВАЕТ ВСЕГО НЕСКОЛЬКО МЕСЯЦЕВ, В КОТОРЫЕ ВОЗМОЖНО ОКАЗАТЬ МЕДИЦИНСКУЮ ПОМОЩЬ.