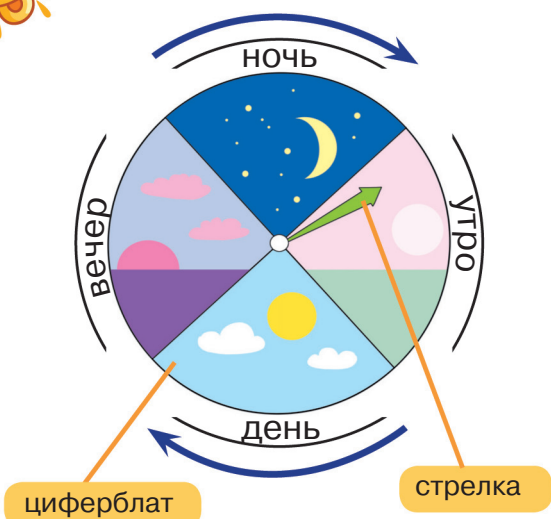




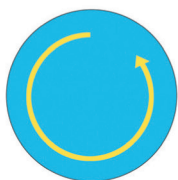
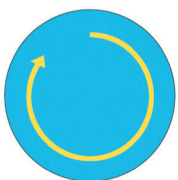
# Время суток



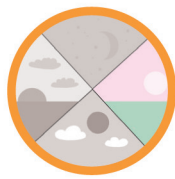
**Циферблат** — это круглая пластинка, над которой по кругу движется стрелка. В верхней части циферблата стрелка идёт **слева направо**, а в нижней — **справа налево**.

Сутки — это промежуток времени, который состоит из четырёх частей: утра, дня, вечера и ночи.

- Обведи кружок, в котором показано движение по часовой стрелке.



- Определи время суток и нарисуй стрелки.





# 24 часа

Когда часовая стрелка отмеряет 12 часов (половину суток), она заходит на второй круг. Сутки — это два оборота часовой стрелки.



В сутках 24 часа.



• Рассмотрй часы. Впиши пропущенные числа.



# Часовая стрелка

Часовая стрелка движется очень медленно.



Отмерит стрелка одно деление, значит, прошёл 1 час.



- Нарисуй часовые стрелки так, чтобы они показывали время — 11 часов утра и 8 часов утра.



- Нарисуй стрелки так, чтобы первые часы показывали 12 ночи, а вторые — 12 дня.
- Как ты думаешь, почему обе стрелки находятся в одном положении?

