



ПЕРЕВОД
ИЗОБРАЖЕНИЯ

МАТЕРИАЛЫ

и инструменты

- Термотрансферная бумага Lomond для светлых или темных тканей (или любой другой фирмы).
- Струйный принтер.
- Переводная бумага или калька.
- Жесткий фетр толщиной 1 мм (белый).
- Ножницы.
- Утюг.



МАСТЕР-КЛАСС



1

Аккуратно разделяем слои термотрансферной бумаги на эскизе (фото 3 и 4).

Скачиваем эскизы изделий в натуральную величину, отсканировав QR-код на этой странице.

Распечатываем эскизы на термотрансферной бумаге на струйном принтере в самом высоком разрешении (фото 1). Ножницами вырезаем эскизы изображений, оставляя по краям около 5 мм (фото 2).



2



3



4

Размещаем изображение эскиза на отрезе фетра (фото 5). Накрываем изображение калькой блестящей стороной вниз и прижимаем утюгом на 1—2 секунды (фото 6 и 7). Изображение должно хорошо приклеиться, края бумаги не должны отходить (фото 8).



5



6



7



8







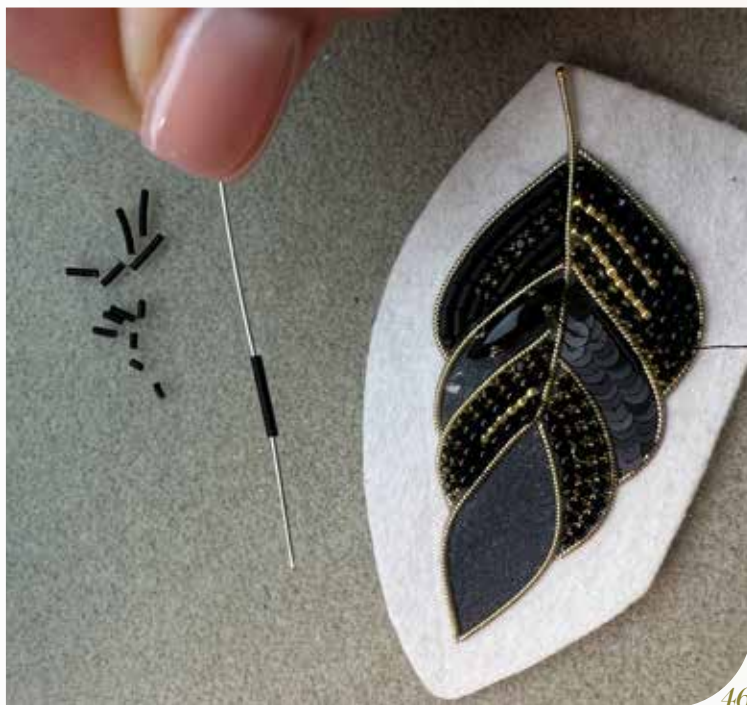
44

Берем страз наветт 4 × 15 мм и пришиваем его через специальные отверстия в оправе. Для надежности делаем несколько стежков (фото 44 и 45).



45

Пространство вокруг заполняем отрезками мягкой канители. Принцип аналогичен пришиванию стекляруса (фото 46, 47 и 48).



46



47



48

На верхний сектор пера пришиваем акцентный страз любой формы: наветт, капля, овал, сердце. Я использую страз наветт 10 × 5 мм (фото 49).
 Контур сектора заполняем матовым стеклярусом (фото 50).



49



50

Оставшееся пространство заполняем пайетками (фото 51, 52 и 53).



51



52



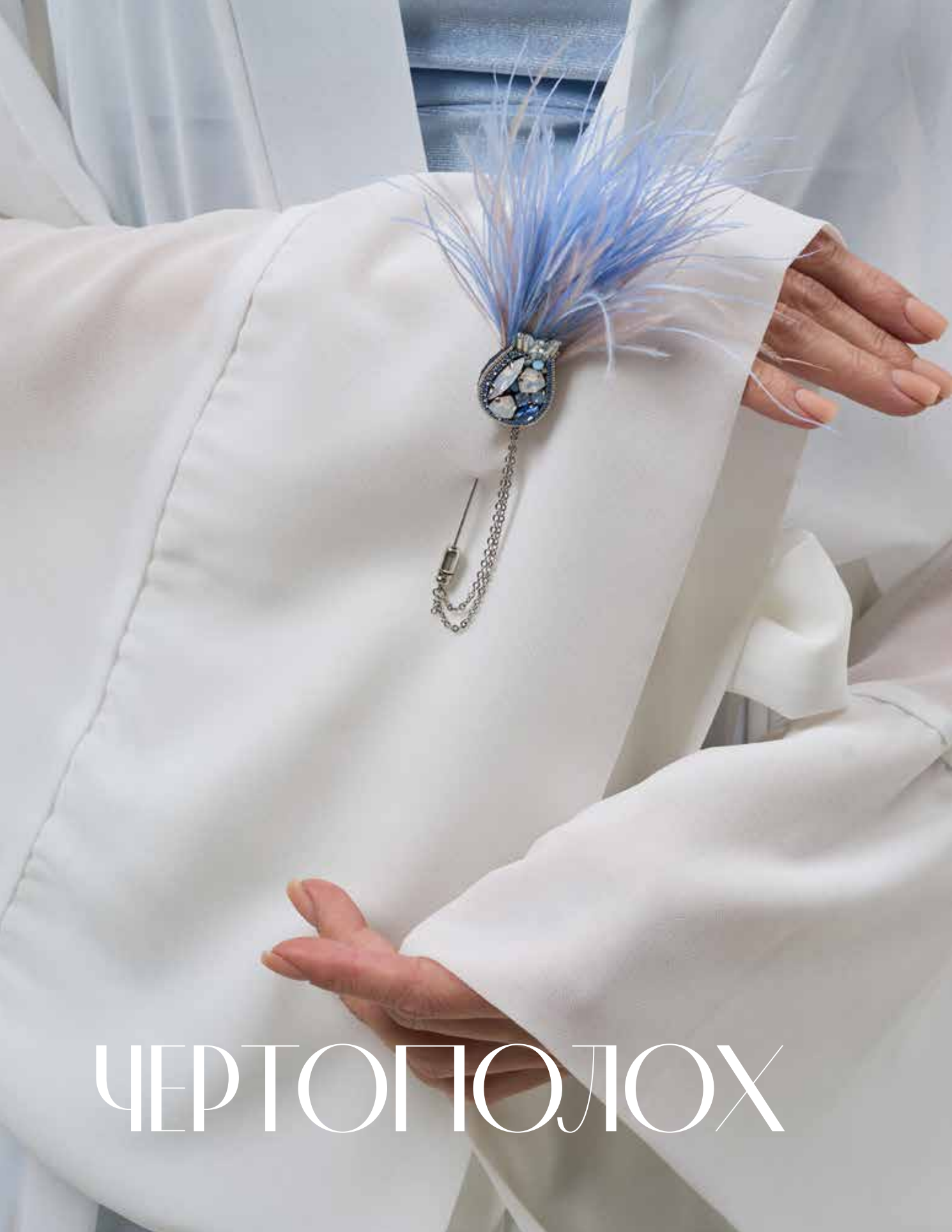
53



СЕРДЕЧКИ



ПРАЗДНИЧНЫЙ
СЕТ



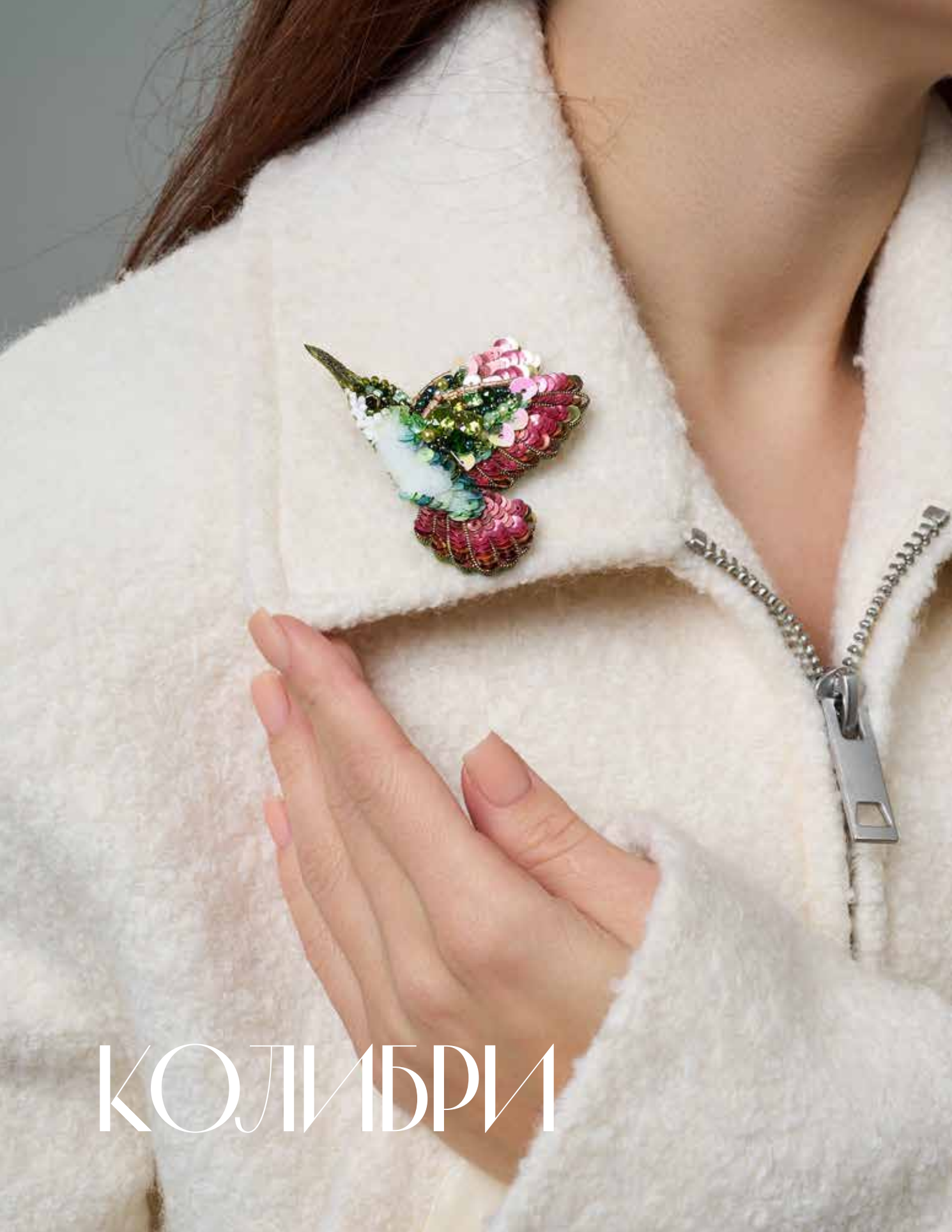
ЧЕРТОПОЛЮХ



ГЛАЗ



СТРЕКОЗА



КОЛИБРИ



ТИП