

Креатив-бук  
**МАНТА**



## ИНСТРУКЦИЯ ПО ПРИМЕНЕНИЮ

# ОСОБЕННЫЙ ДНЕВНИК

В твоих руках **книга для творчества – креатив-бук**, в которую ты можешь не только записывать дела и мечты, но и оформить по своему вкусу. Сделай его особенной! Здесь всё продумано до мелочей, чтобы ты могла оформить его так, как тебе хочется, и сделать свой **неповторимый дневник**. Используй наши **подсказки** и **советы!**

- Важные заголовки ты можешь оформить оригинальным или рукописным шрифтом.
- Чтобы стилизовать свои надписи, можно нарисовать буквы тушью с помощью кисти, как будто это иероглифы. Либо можно написать всю фразу маркером, но украсить первую заглавную букву маленькими узорами. Например, так:



- При желании можно черпать вдохновение в различных начертаниях шрифтов, чтобы повторить их. Вот несколько примеров.

ДНЕВНИК

ДНЕВНИК

ДНЕВНИК

ДНЕВНИК

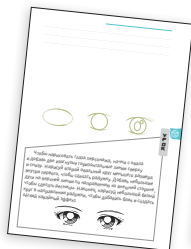
## ИНСТРУКЦИЯ ПО ПРИМЕНЕНИЮ

# ВСЁ ЧТО НУЖНО, ЧТОБЫ РАЗВИТЬ В ТЕБЕ ТАЛАНТ ХУДОЖНИКА

- Если ты любишь рисование, скрапбукинг, каллиграфию или создавать что-то своими руками в целом, то тебя приятно удивят уроки по рисованию или схемы поделок.

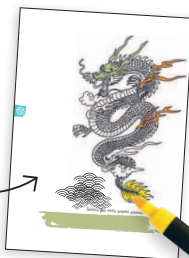


- Если хочешь воспользоваться советами, приведёнными в креатив-буке, для этого существуют специально отведённые места.



Место  
для твоего  
рисунка

- Если тебе захочется порисовать в перерывах между уроками или после того, как твоя домашняя работа будет выполнена, то такие странички как раз для твоих творческих переделок! Следуй инструкциям, чтобы завершить их.



- Ну а ещё здесь есть страницы с тестами и вопросами, чтобы можно было повеселиться с друзьями и сравнить свои ответы!

**А теперь пришло время творить!  
Желаем хорошего настроения!**



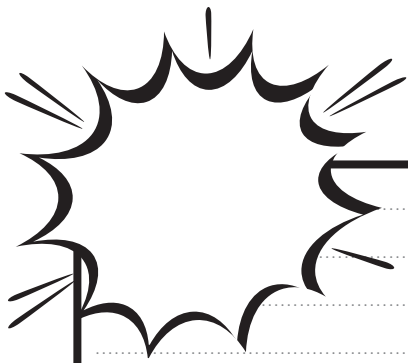
A large rectangular area with a thick black border and horizontal dotted lines, intended for writing.



**С  
Л  
О  
В  
А  
РЬ**

**«СЁНЭН»**

В переводе с японского означает «юноша». Этот термин относится к манге, тематика которой ориентирована на мужскую подростковую аудиторию.



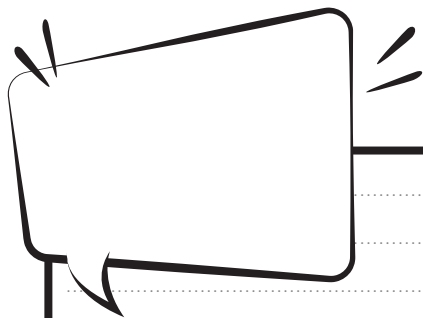
A large rectangular writing area with a thick black border. The interior is filled with horizontal dotted lines for handwriting practice. The top-left corner of the writing area is partially obscured by the starburst graphic.





Закончи этот дуддл так,  
как тебе вздумается.





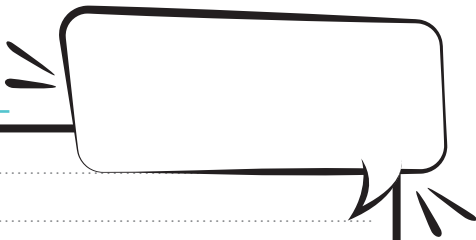
A large rectangular area with a thick black border and horizontal dotted lines for writing.



**ВОПРОС**

Если бы ты была персонажем из манги, то каким?

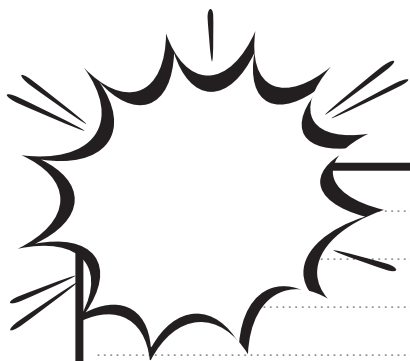
A single horizontal dotted line for writing the answer.



---

A large rectangular area with a thick black border, containing 20 horizontal dotted lines for writing.



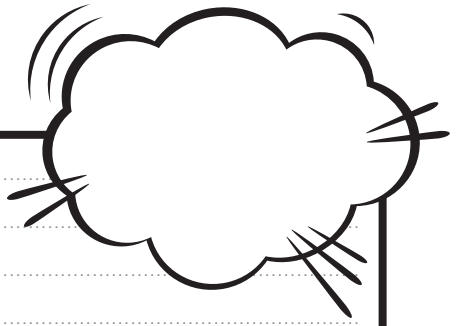


A large writing area with a solid top line, a dashed midline, and a solid bottom line, providing space for practicing the letter 'А'.



Укрась буквицу японскими мотивами: облаками, цветущей вишней, сейгайхой (традиционным японским узором, состоящим из множества гребней волн), кленовыми листьями и т. д.

УРОК



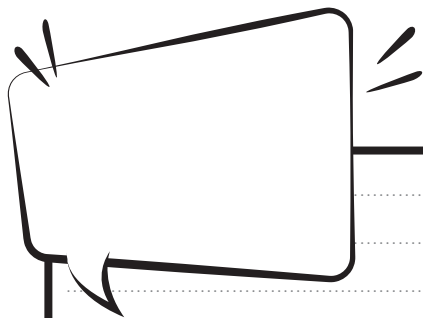
A large rectangular frame with rounded corners, containing horizontal dotted lines for writing. A solid blue horizontal line is located above the top-left corner of the frame.



**С  
Л  
О  
В  
А  
РЬ**

**«МАНГА»**

Это комикс, пришедший к нам напрямую из Японии, для которого характерен особый графический стиль, чёрно-белые рисунки и уникальный способ чтения справа налево.



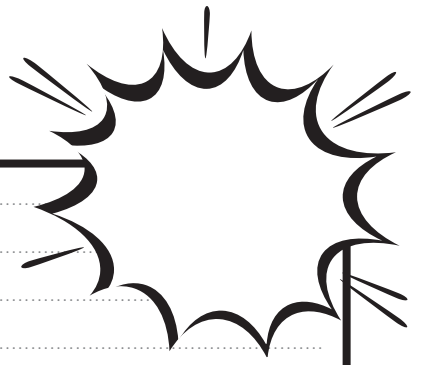
Handwriting practice area with a solid top line, a dashed midline, and a solid bottom line. The area is enclosed in a black frame.



УРОК



Укрась маску в цветах Кицунэ, духа японской лисы, по этому образцу. Используй чёрные и красные водостойкие фломастеры.



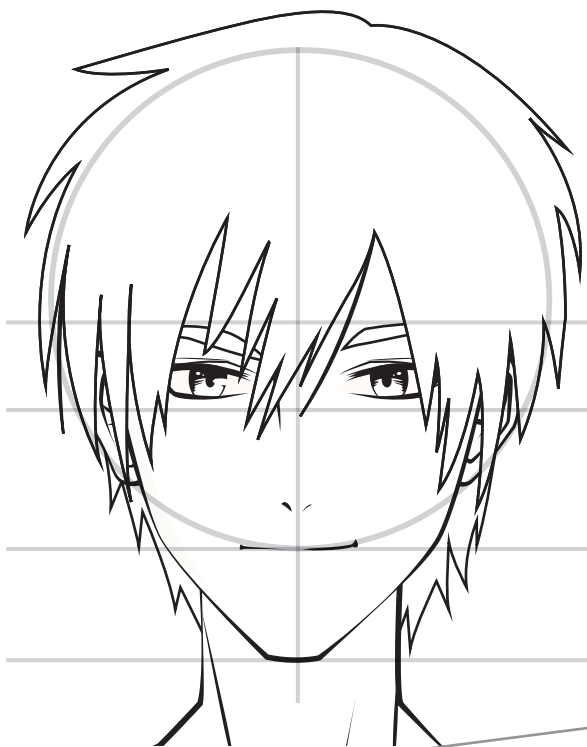
A large rectangular area with a thick black border and rounded corners. Inside, there are 25 horizontal dotted lines for writing.



Какая парочка из манги нравится тебе больше всего?

**ВОПРОС**

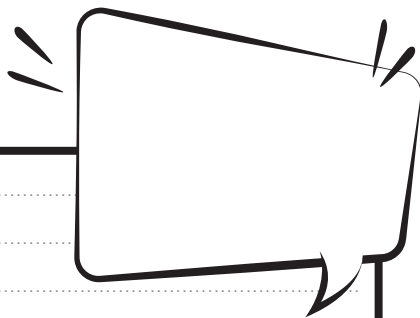
.....



Чтобы нарисовать лицо, нарисуй основу в виде круга, начертив её с помощью циркуля или от руки.

Затем нарисуй две линии в центре круга: одну — горизонтальную (чтобы расположить брови), а другую — вертикальную (чтобы расположить нос).

Наконец, нарисуй три горизонтальные линии ниже самой первой, чтобы построить брови. Таку тебя получится разметка, чтобы разместить все детали лица: глаз, рот, подбородок.



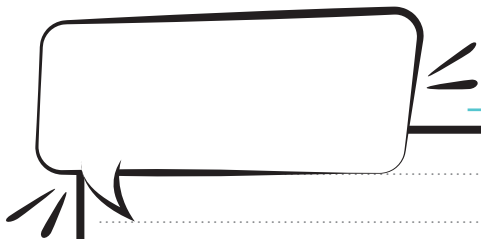
A large rectangular area with a thick black border and horizontal dotted lines for writing.



**С  
Л  
О  
В  
А  
РЬ**

**«МАНГАКА»**

Человек, который рисует мангу. Это может быть великий Акира Торияма или даже ты.



УРОК

В Японии школьная форма является обязательной. Нарисуй школьную форму в стиле манга по этому образцу.