

ШАХМАТЫ

ЯНА КУСОВА



БАЗОВЫЕ
НАВЫКИ



Издательство АСТ
Москва

УДК 794.1
ББК 75.581
К94

Все права защищены.

Ни одна часть данного издания не может быть воспроизведена или использована в какой-либо форме, включая электронную, фотокопирование, магнитную запись или иные способы хранения и воспроизведения информации, без предварительного письменного разрешения правообладателя.

Кусова, Яна.

К94 Шахматы. Базовые навыки / Я.С. Кусова. — Москва : Издательство АСТ : Кладезь, 2024. — 128 с. : ил. — (Шахматная школа).

ISBN 978-5-17-155221-3

Шахматы — одна из старейших логических настольных игр, благодаря которой можно не только скоротать время, но и развить тактическое и стратегическое мышление, а также зрительную память.

Перед вами увлекательное и понятное руководство, которое поможет как детям, так и взрослым познакомиться с основами игры в шахматы. Яна Кусова, опытный педагог и призер многочисленных шахматных соревнований, подробно объясняет правила игры, основные тактические приемы и стратегии, а также предлагает увлекательные задачи для тренировки ума и развития логики. Книга «Шахматы. Базовые навыки» превратит ваше обучение в увлекательную игру!

УДК 794.1
ББК 75.581



Пособие для развивающего обучения

СЕРИЯ «ШАХМАТНАЯ ШКОЛА»

Кусова Яна

ШАХМАТЫ. БАЗОВЫЕ НАВЫКИ

Руководитель направления *Шебаршова М.* Ответственный редактор *Трубова В.*

Младший редактор Коваленко К. Редактор *Воробьева Е.*

Технический редактор *Этманова Г.* Компьютерная верстка *Гришин И.*

Дизайн обложки *Васильева Н.*

Подписано в печать 17.05.2024. Формат 70×90^{1/16}. Усл. печ. л. 13,5. Печать офсетная. Гарнитура NewJournal. Бумага офсетная. Тираж 3000 экз. Заказ № .

Произведено в Российской Федерации. Изготовлено в 2024 г. Изготовитель: ООО «Издательство АСТ» 129085, Москва, Звездный бульвар, д. 21, стр. 1, к. 705, пом. I, 7 этаж www.ast.ru, e-mail: ask@ast.ru vk.com/ast_nonfiction

«Баспа Аста» деген ООО

129085, қ. Мәскеу, Жұлдызды гүлзар, үй 21, 1 құрылым, 39 бөлме
Біздің электрондық мекенжайымыз: www.ast.ru. E-mail: ask@ast.ru
Интернет-магазин: www.book24.kz. Интернет-дүкен: www.book24.kz
Импортер в Республику Казахстан. ТОО «РДЦ-Алматы».

Қазақстан Республикасындағы импорттаушы «РДЦ-Алматы» ЖШС.

Дистрибьютор и представитель по приему претензий на продукцию в Республике Казахстан: ТОО «РДЦ-Алматы»

Қазақстан Республикасында дистрибьютор және өнім бойынша арыз-талаптарды қабылдаушының
129085, Мәскеу қ., Звездный бульвары, 21-үй, 1-құрылыс, 705-бөлме, I жай, 7-қабат. Тел.: 8 (727) 251 59 90, 91,
факс: 8 (727) 251 59 92 ішкі 107; E-mail: RDC-Almaty@eksmo.kz, www.book24.kz

Тауар белгісі: «АСТ».

Өндірілген жылы: 2024. Өнімнің жарамдылық мерзімі шектелмеген.

Өндірілген мемлекет: Ресей. Сертификация – қарастырылмаған

ISBN 978-5-17-155221-3



9 785171 552213 >

ISBN 978-5-17-155221-3

© Яна Кусова, 2024

© ООО «Издательство АСТ», 2024

Содержание

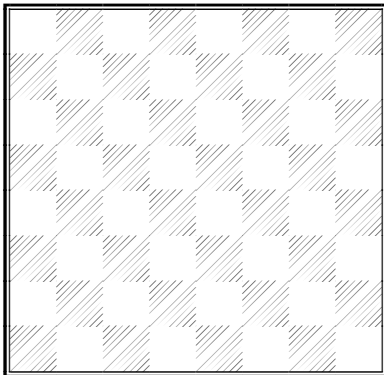
Часть 1. Шахматная доска и нотация	4
Часть 2. Шахматные фигуры	11
Часть 3. Цель игры. Шах и мат	46
Часть 4. Ничья	74
Часть 5. Рокировка	84
Часть 6. Защитник, атакующий и охранник	96
Ответы	126

Часть 1

Шахматная доска и нотация

Шахматы — настольная логическая игра со специальными фигурами для двух соперников.

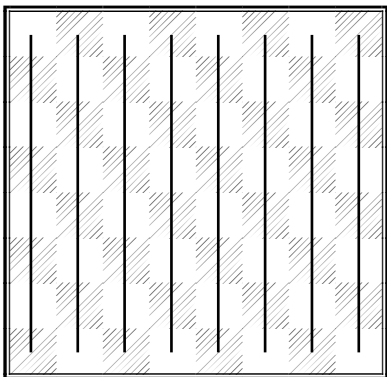
На шахматной доске есть черные и белые клетки, которые чередуются между собой. Таких полей 64 штуки, давай посчитаем их! Подпиши каждое поле, как на диаграмме справа.



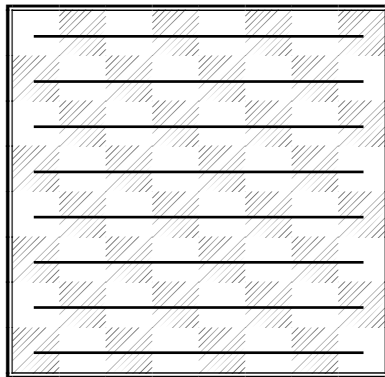
57	58	59	60	61	62	63	64
49	50	51	52	53	54	55	56
41	42	43	44	45	46	47	48
33	34	35	36	37	38	39	40
25	26	27	28	29	30	31	32
17	18	19	20	21	22	23	24
9	10	11	12	13	14	15	16
1	2	3	4	5	6	7	8

Шахматная доска состоит из линий. Давай узнаем, как они называются.

Вертикаль —
линия, которая
направлена снизу вверх.

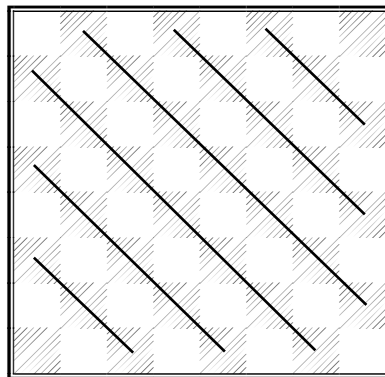
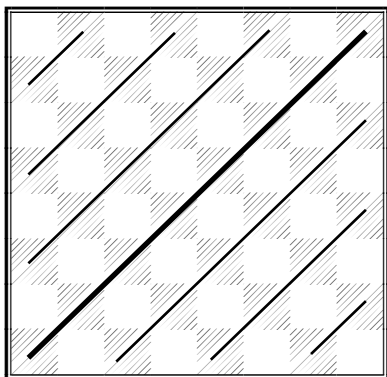


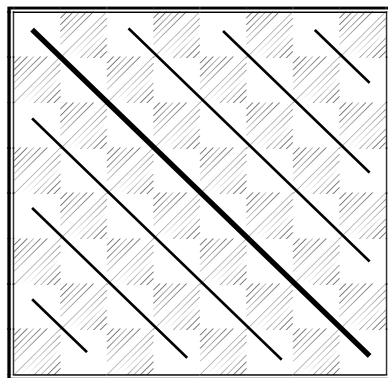
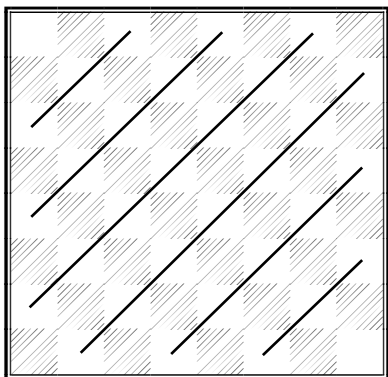
Горизонталь —
линия, которая
направлена слева направо.



Диагональ — линия, которая направлена наискосок.

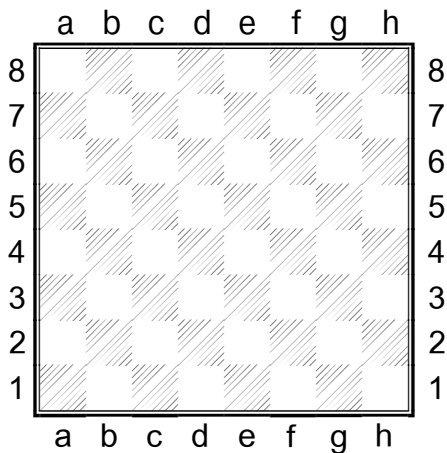
Диагональные линии могут быть
направлены в разные стороны,
а также разных цветов — черные и белые.





Диагонали, которые проходят от одного угла доски до другого, называют главными. На рисунках главные диагонали показаны жирными линиями.

Сбоку от шахматной доски есть цифры от 1 до 8, а снизу и сверху буквы латинского алфавита от а до h. Познакомимся с ними!



У каждой вертикали есть свое имя — это буква, а у каждой горизонтали — цифра.

Буквы можно писать как заглавные (большие), так и строчные (маленькие), как тебе больше нравится!

Вот так мы произносим буквы:

«А» — А

«БЭ» — В

«ЦЭ» — С

«ДЭ» — D

«Е» — Е

«ЭФ» — F

«ЖЭ» — G

«АШ» — H

У каждого шахматного поля (клетки) тоже есть свое имя. Оно состоит из одной буквы и одной цифры. Игрокам очень важно уметь правильно называть каждую клетку, поскольку во время партии шахматисты ведут *нотацию*. Шахматная нотация — это система записи ходов в игре.

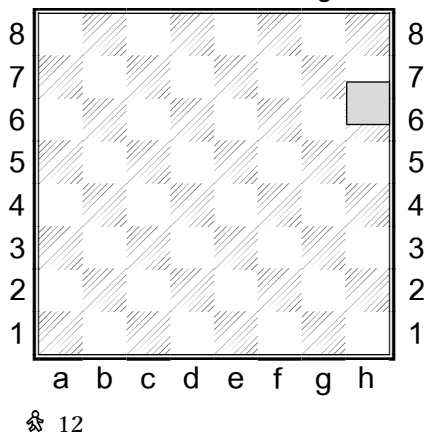
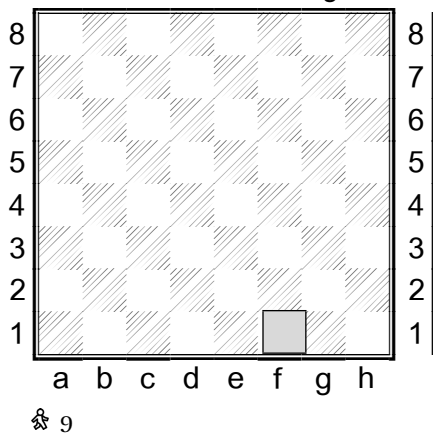
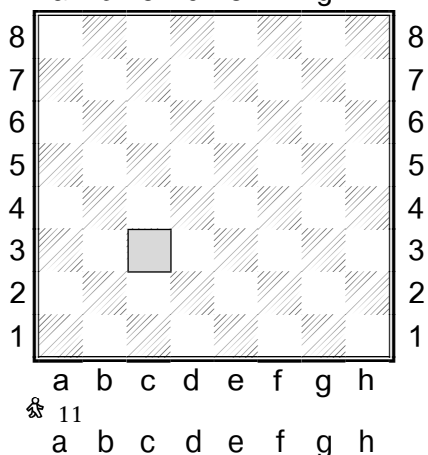
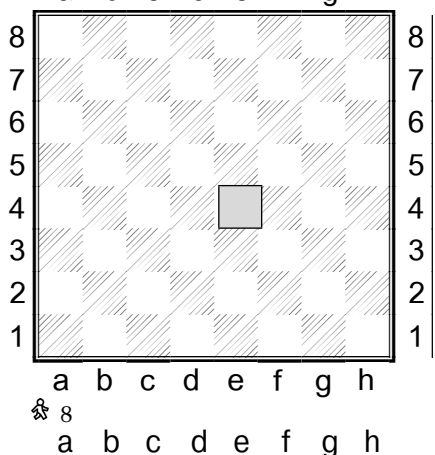
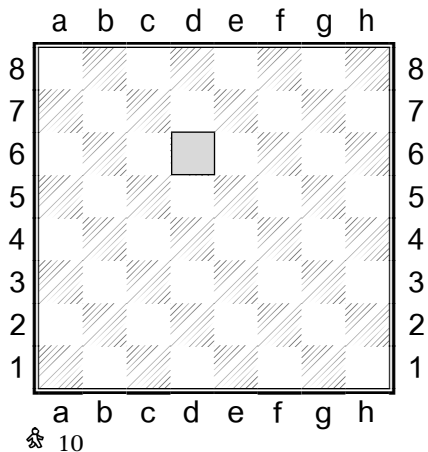
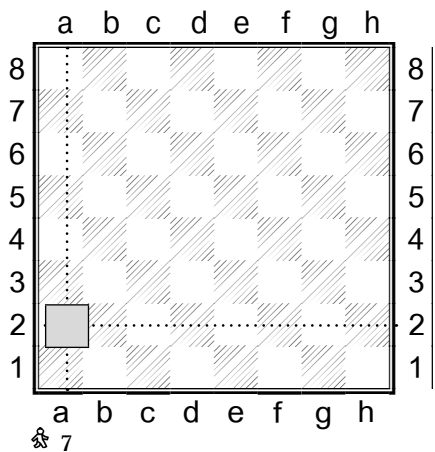
	a	b	c	d	e	f	g	h	
8	a8	b8	c8	d8	e8	f8	g8	h8	8
7	a7	b7	c7	d7	e7	f7	g7	h7	7
6	a6	b6	c6	d6	e6	f6	g6	h6	6
5	a5	b5	c5	d5	e5	f5	g5	h5	5
4	a4	b4	c4	d4	e4	f4	g4	h4	4
3	a3	b3	c3	d3	e3	f3	g3	h3	3
2	a2	b2	c2	d2	e2	f2	g2	h2	2
1	a1	b1	c1	d1	e1	f1	g1	h1	1
	a	b	c	d	e	f	g	h	

Чтобы узнать, как зовут каждую клетку, нам нужно будет провести через нее линии по вертикали и горизонтали. Это немного напоминает игру «Морской бой». Смотри:

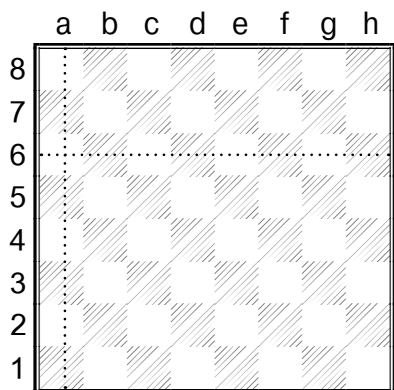
	a	b	c	d	e	f	g	h	
8									8
7									7
6									6
5			c5						5
4									4
3									3
2									2
1									1
	a	b	c	d	e	f	g	h	

	a	b	c	d	e	f	g	h	
8							g8		8
7									7
6									6
5									5
4									4
3									3
2									2
1									1
	a	b	c	d	e	f	g	h	

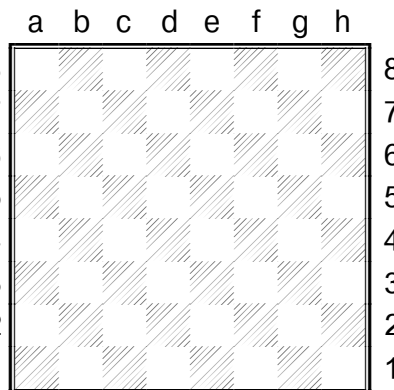
Подпиши название выделенного поля:



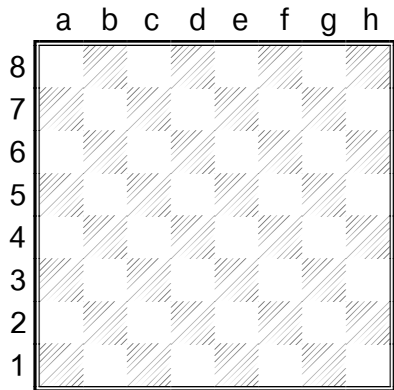
Попробуй найти клетку по названию:



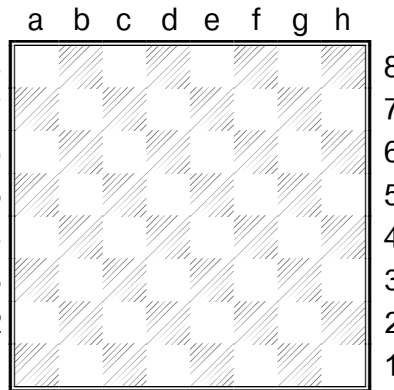
a b c d e f g h
13



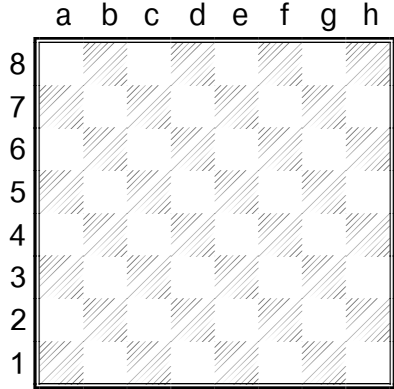
a b c d e f g h
16



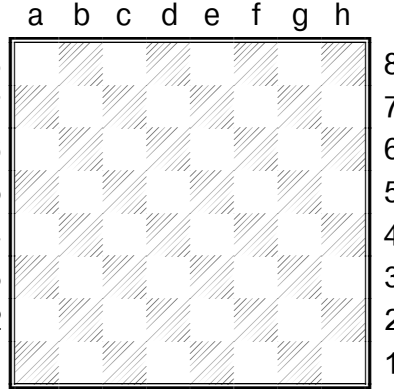
a b c d e f g h
14



a b c d e f g h
17



a b c d e f g h
15



a b c d e f g h
18

Часть 2

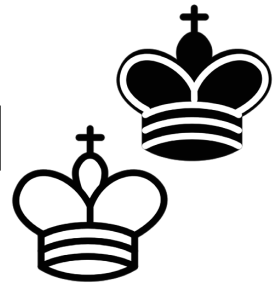
Шахматные фигуры

Теперь ты знаешь все про шахматную доску. Осталось познакомиться с шахматными фигурами.

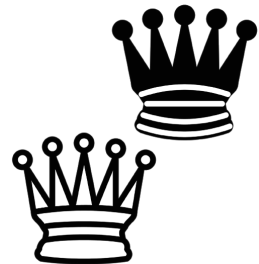
Всего на доске 32 фигуры.



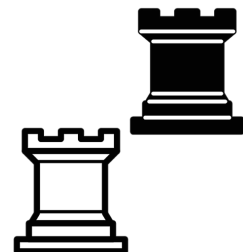
К О Р О Л Ь

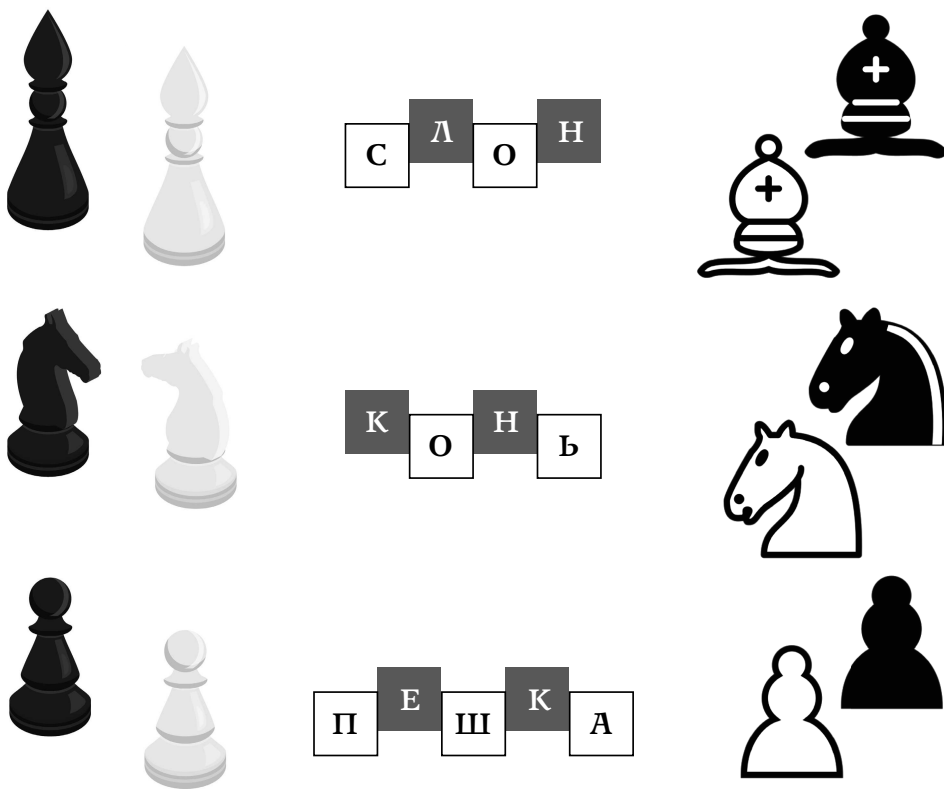


Ф Е Р З Ь



Л А Д Ь Я





У каждого противника по одному королю и ферзю, по два слона и коня, по две ладьи и по восемь пешек.

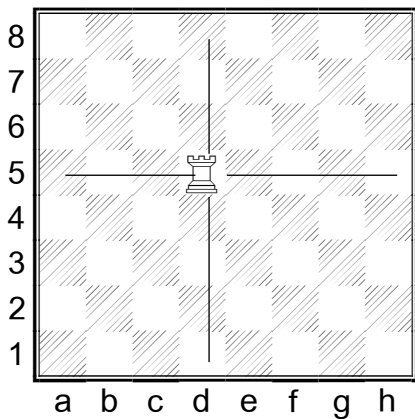
Теперь ты знаешь, как выглядят шахматные фигуры. В шахматах белые играют против черных, а черные — против белых, поэтому по правилам белые фигуры могут взять только черных, а черные — только белых.

Взять фигуру противника (также говорят «срубить» или «съесть») — означает занять поле, на котором стоит фигура противника, своей фигурой во время очередного хода. Взятая («съеденная») фигура при этом снимается с доски и больше в игре не участвует.

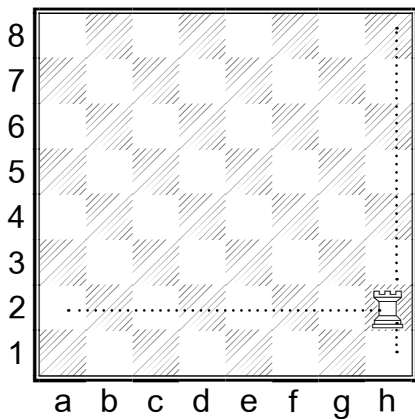
Иногда в шахматах используют слово «бить» (например, «слон бьет пешку») — это тоже означает взять («срубить» или «съесть») фигуру.

Настало время узнать, как ходит каждая фигура.

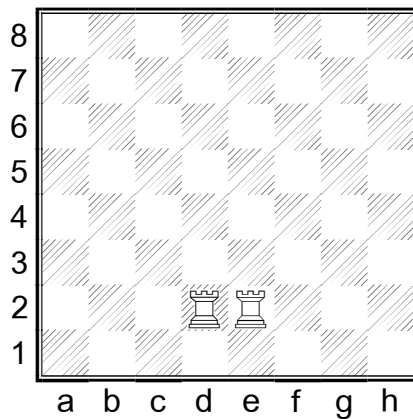
Ладья ходит и бьет фигуры противника по горизонталям и вертикалям.



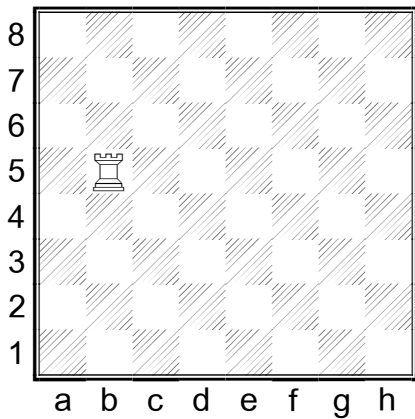
Ладья ходит по прямым линиям на любое количество клеток. Один ход — это передвижение только по одной из этих линий один раз.
Начерти возможные пути каждой ладьи на доске:



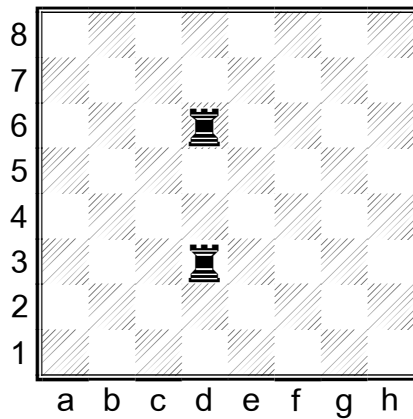
♖ 19



♜ 21



♖ 20



♜ 22