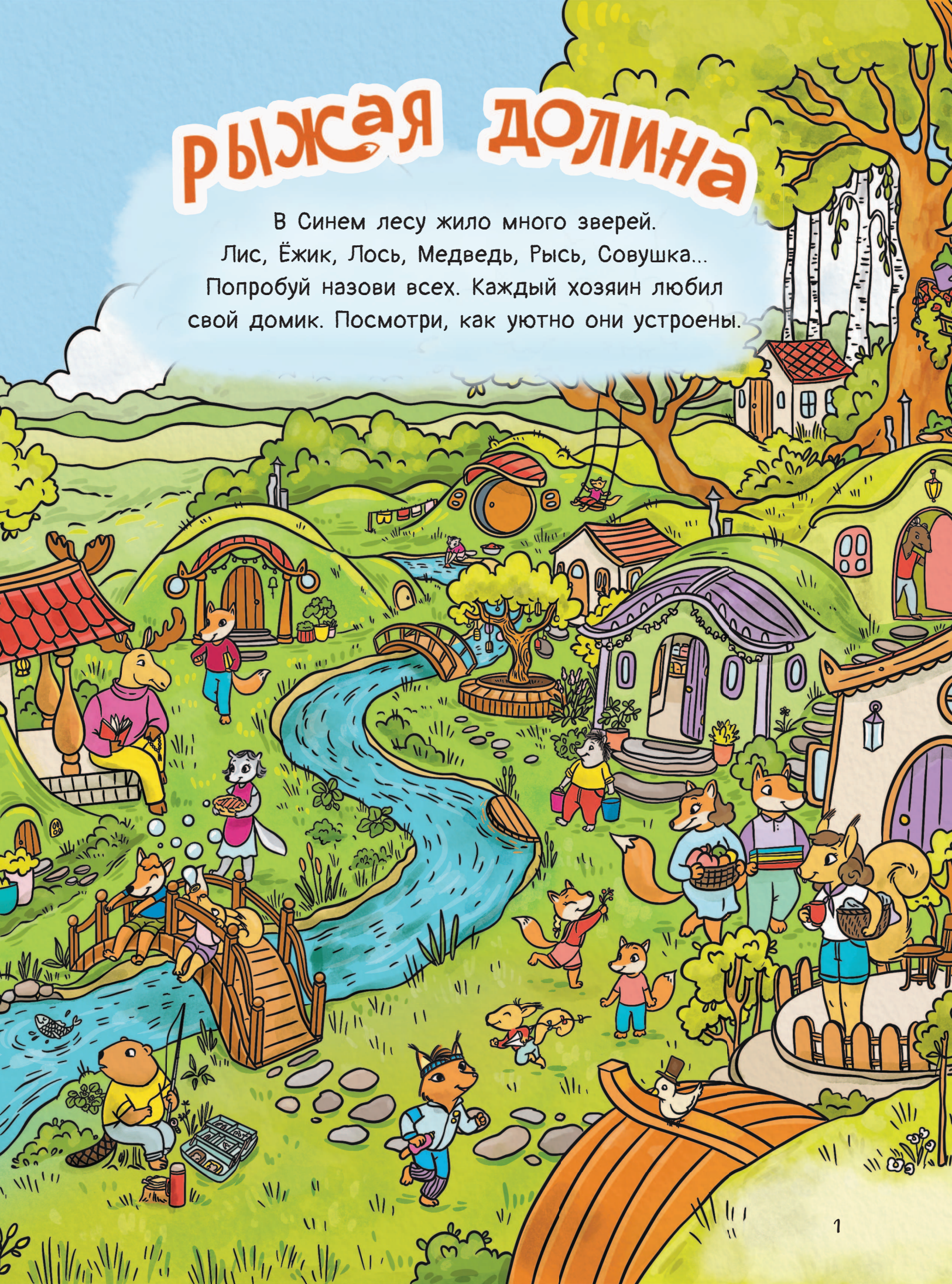


рыжая долина

В Синем лесу жило много зверей.
Лис, Ёжик, Лось, Медведь, Рысь, Совушка...
Попробуй назови всех. Каждый хозяин любил
свой домик. Посмотри, как уютно они устроены.



Но однажды весной случилось вот что. Белый лёд на речке потемнел, потрескался и растаял. Воды стало так много, что река Журчалка быстро-быстро росла. А что получается, когда кто-то быстро растёт?.. Река больше не умещалась в одежде своих берегов и... разлилась! Теперь во всех домах стояла вода.

