

ПРИВЕТ! МЕНЯ ЗОВУТ  
КОТ ЛЮБОПЫТ! А ЭТО  
МОЙ ДРУГ МЫШЬ НОСОМ!

МЫ РАССКАЖЕМ ВАМ  
ОБО ВСЁМ НА СВЕТЕ!

ТЫ УЗНАЕШЬ, КАКОЙ  
ФОРМЫ НАША ПЛАНЕТА;  
ГДЕ ТЫ ОКАЖЕШЬСЯ, ЕСЛИ  
ПРОКОПАЕШЬ ЗЕМЛЮ  
НАСКВОЗЬ; ОТКУДА БЕРЁТСЯ  
ВЕТЕР И МНОГОЕ ДРУГОЕ!

ПОЕХАЛИ!

ДАВНЫМ-ДАВНО, КОГДА  
Я БЫЛ СОВСЕМ МАЛЕНЬКИМ  
КОТЁНКОМ, А НОСОМ —  
МЫШОНКОМ НОСОНЧИКОМ...

...МЫ МЕЧТАЛИ  
СОВЕРШИТЬ ПЕШКОМ  
КРУГОСВЕТНОЕ  
ПУТЕШЕСТВИЕ!

НО НАШ УЧИТЕЛЬ  
ПРОФЕССОР ПОЧЕМУХА  
БЫСТРО СДЕЛАЛ ПОДСЧЁТЫ  
И ОБЪЯСНИЛ, ЧТО К УЖИНУ  
МЫ НИКАК НЕ УСПЕЕМ  
ВЕРНУТЬСЯ.

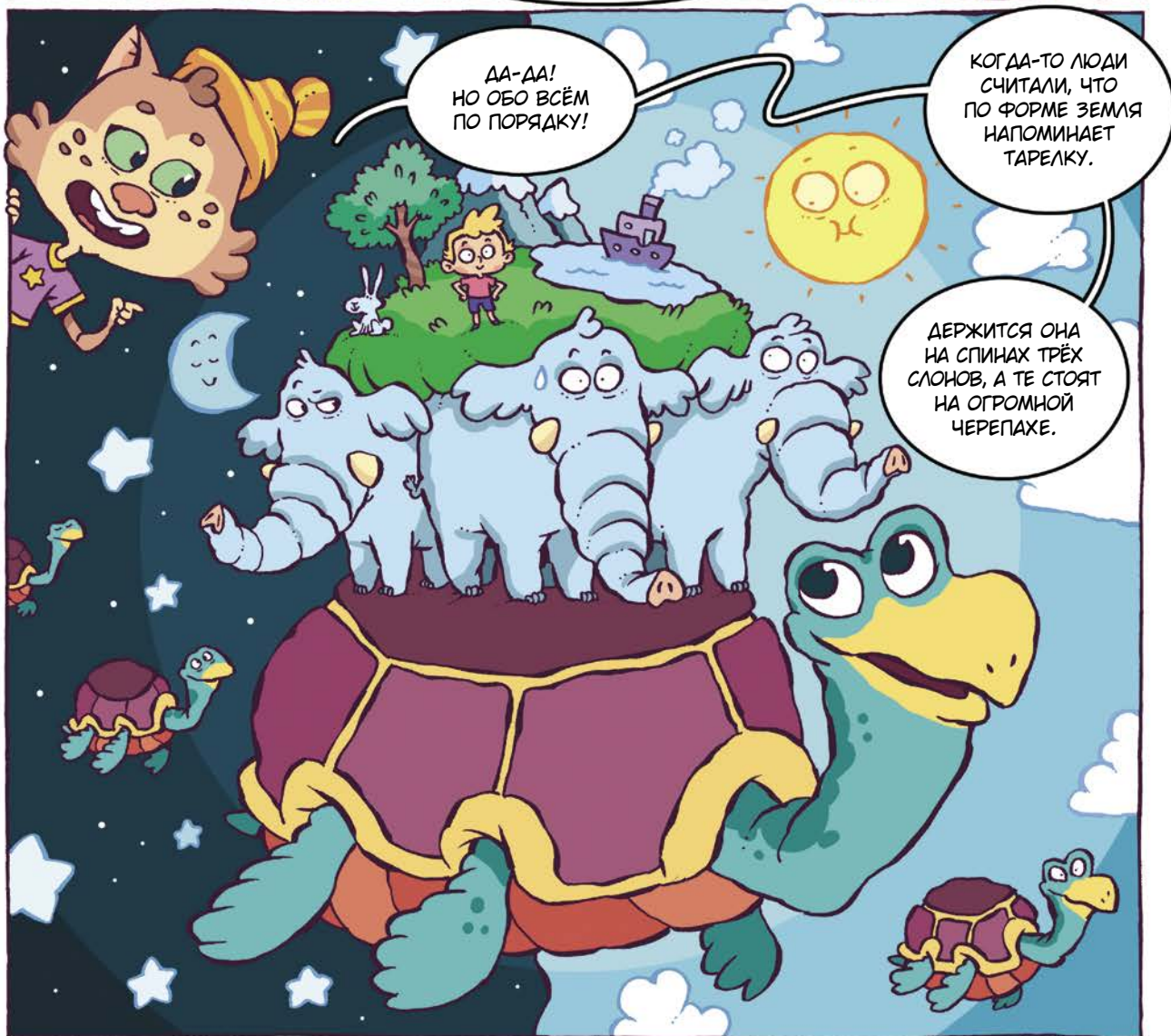
СРЕДНЯЯ СКОРОСТЬ  
ПЕШЕХОДА — 5 КИЛОМЕТРОВ  
В ЧАС СИЛИ В 60 МИНУТ. ЗНАЧИТ,  
ОДИН КИЛОМЕТР ОН ПРОХОДИТ  
ЗА 12 МИНУТ.

ТЕОРЕТИЧЕСКИ  
ОБОЙТИ ЗЕМЛЮ  
МОЖНО ЗА 1336 ДНЕЙ.  
ТО ЕСТЬ ПРИМЕРНО  
ЗА 3,5 ГОДА.

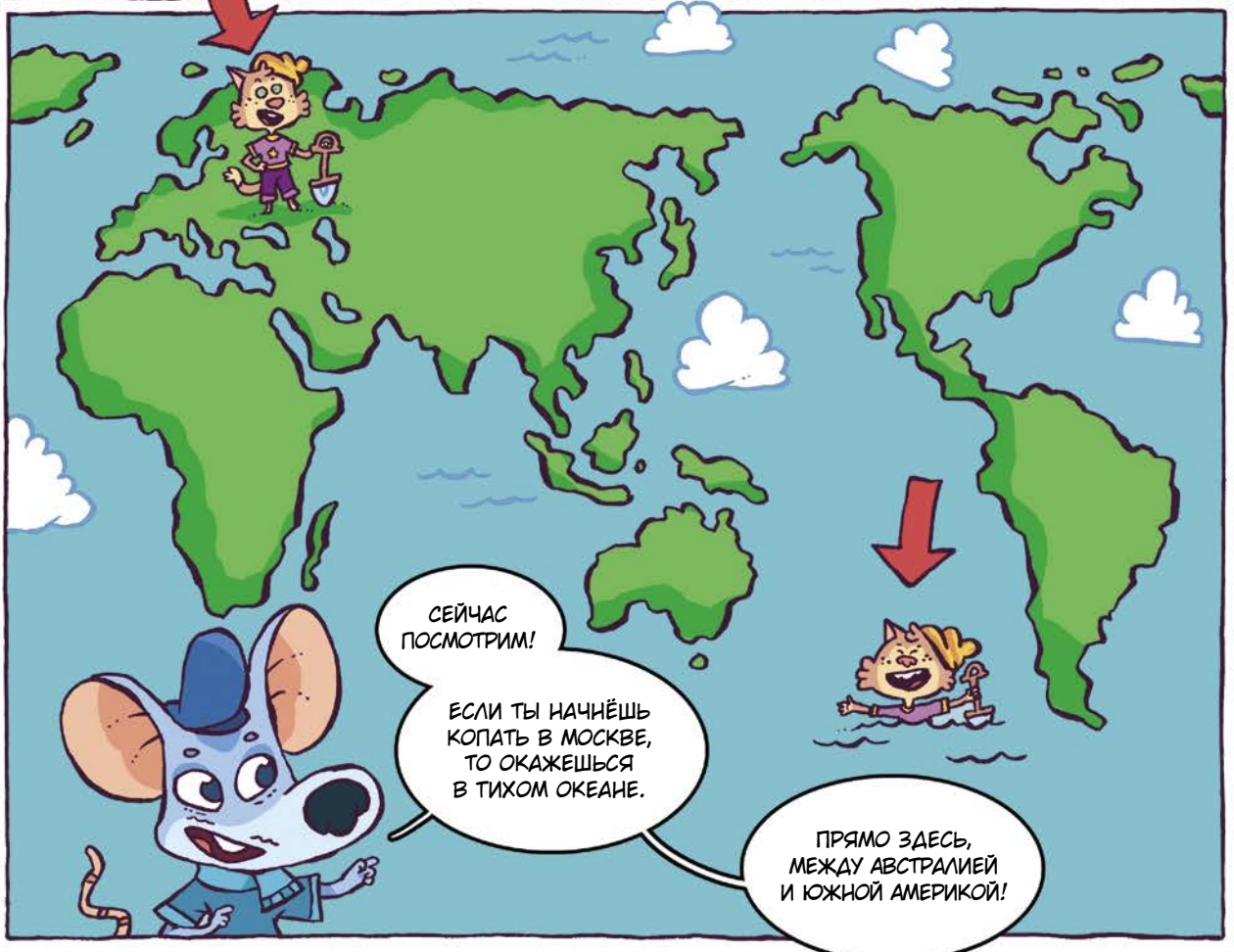
ДОПУСТИМ, КАЖДЫЙ  
ДЕНЬ ОН В ПУТИ ПО 6 ЧАСОВ  
(360 МИНУТ), ПОЭТОМУ  
ПРОЙДЁТ 30 КИЛОМЕТРОВ.

ДЛИНА ЗЕМНОГО ЭКВАТОРА —  
40 075,7 КИЛОМЕТРА.

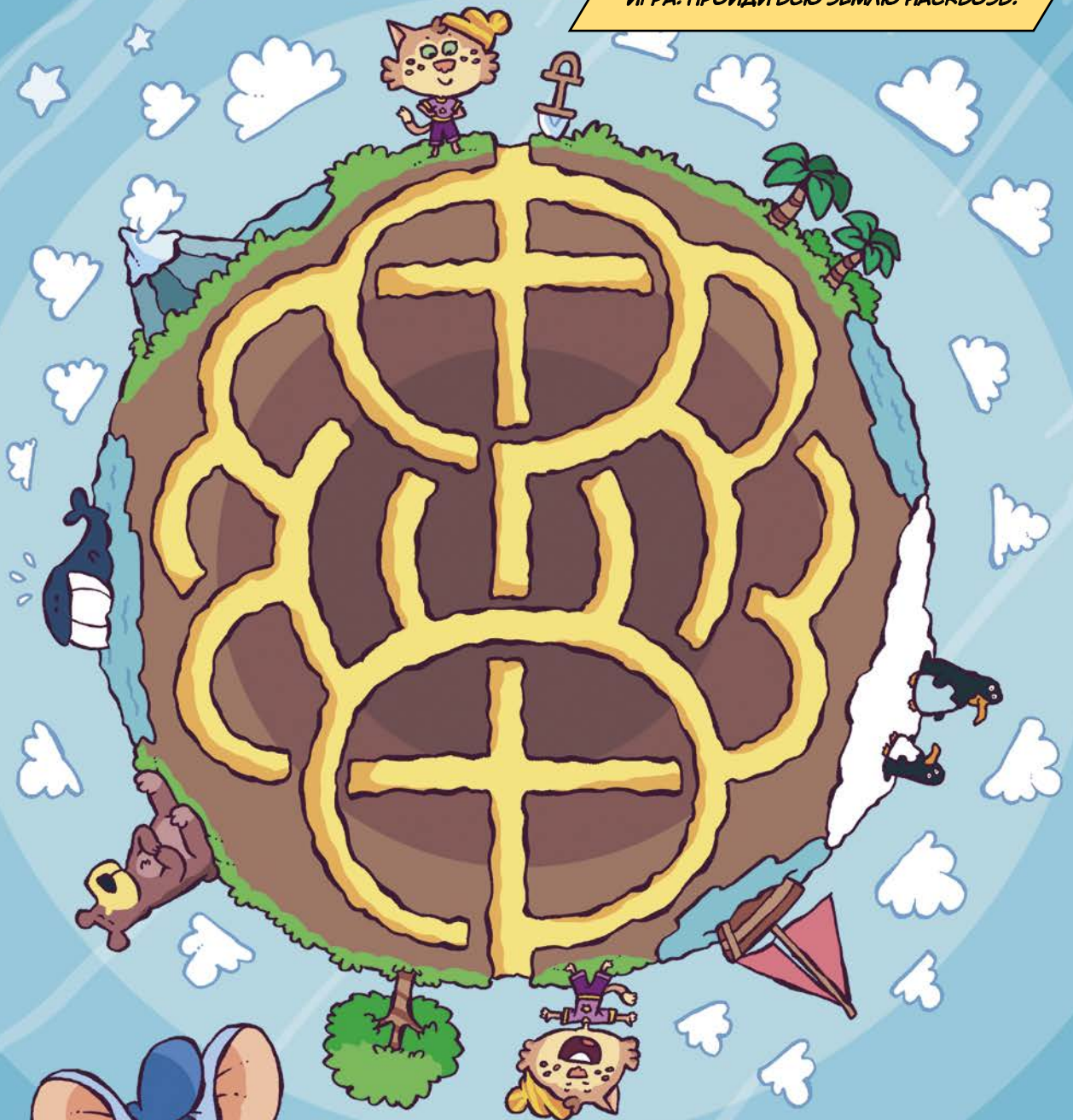
НО ЭТО БЕЗ  
УЧЁТА ПРЕГРАД  
В ВИДЕ ВОДОЁМОВ  
И ГОР.







ИГРА: ПРОЙДИ ВСЮ ЗЕМЛЮ НАСКВОЗЬ.



ЕСЛИ БЫ У НАС БЫЛ  
ТОННЕЛЬ СКВОЗЬ ЗЕМЛЮ  
И МЫ ПРЫГНУЛИ В НЕГО,  
ТО ПАДЕНИЕ ДЛИЛОСЬ БЫ  
ОКОЛО 42 МИНУТ.