



Стаи РОЗОВЫХ ФЛАМИНГО прилетают и пресыщен озёрами кормиться креветками.

ТРАВЯНИСТЫЕ РАВНИНЫ

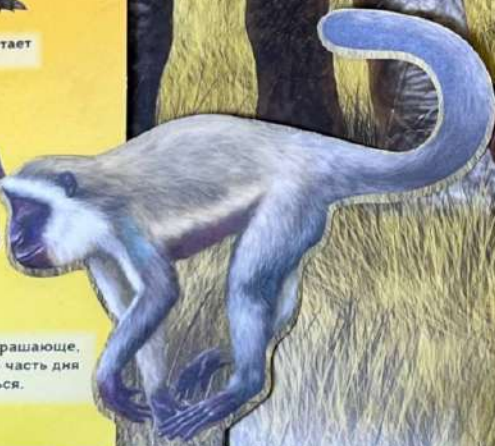
Выше и ниже экватора нашей планеты располагаются обширные травянистые равнины. В саваннах, прериях, степях и пампасах обитают самые разнообразные дикие животные.



НИЛЬСКИЙ КРОКОДИЛ вырастает до 4 метров в длину.



БЕГЕМОТ может выглядеть устрашающе, однако он травояден и большую часть дня проводит в воде, чтобы охладиться.



ТРАВЯНИСТЫЕ РАВНИНЫ

- 1. ПРЕРИИ
- 2. ПАМПАСЫ
- 3. СТЕПИ
- 4. САВАННЫ

По саванне бродят стада газелей и стройных быстроногих антилоп ИМПАЛА.



Из-за ценности своих рогов ЧЕРНЫЙ НОСРОГ находится под угрозой исчезновения.



Самое быстрое наземное животное ГЕПАРД бегает со скоростью около 100 километров в час.



ТРАВЯНИСТЫЕ РАВНИНЫ



- 1. ПРЕРИИ
- 2. ПАМПАСЫ
- 3. СТЕПИ
- 4. САВАННЫ

По саванне бродят стада газелей и стройных быстроногих антилоп импалла.



Из-за ценности слона рогов ЧЕРНЫЙ НОСОРОГ находится под угрозой исчезновения.



Самое быстрое наземное животное ГЕПАРД бегает со скоростью около 100 километров в час.







ПОЛЮСА

Застывшие ледяные шапки Северного и Южного полюса – суровые места. Но животные приспособляются к существованию среди ледников и снежных равнин.



ГОРБАТЫЙ КИТ иногда уплывает на 8000 километров от полярных вод для поиска пищи.
Ушилой **КОЛЬЧАТОЙ НЕРПЫ** мешают длинные когти, способные пробивать лёд.



ПОЛЯРНЫЕ РЕГИОНЫ



Главный хищник Арктики – **БЕЛЫЙ МЕДВЕДЬ**. Его охотятся пингвины на Антарктиде.



ЗОЛОТОГОЛОВЫЙ, МАГЕЛЛАНОВ и **КОРОЛЕВСКИЙ ПИНГВИНЫ** живут в Антарктике большими колониями.







