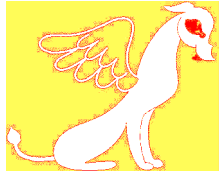





# Квест-гид по тайнам Северной столицы



 **БОМБОРА**  
ИЗДАТЕЛЬСТВО  
Москва

# Как пользоваться гидом

Следуя маршрутам и выполнив все задания, вы соберете свой **«Пароль от мистического Петербурга»** – личный набор символов, слов и чисел, который будет принадлежать только вам.

## 1. Выберите маршрут

Гид разделен на тематические блоки. Можно проходить их по порядку или выбирать по настроению.



## 2. Вам понадобятся:

- ◆ Карта города или навигатор
- ◆ Маркер или ручка, чтобы фиксировать слова, числа и образы, найденные в заданиях
- ◆ Фонарик (обязателен для ночных маршрутов)
- ◆ Фотоаппарат или смартфон для фото и видео
- ◆ Монетка, лента или мел для некоторых ритуальных заданий

### 3. Выполняйте задания и фиксируйте результаты



Задания рассчитаны на то, что вы будете взаимодействовать с городом: смотреть, слушать, читать, фотографировать, зарисовывать, записывать слова и числа, разгадывать ребусы и загадки.

**Записывайте все слова, числа, образы.**

Не стирайте и не редактируйте их, они нужны для финального задания. Каждый маршрут добавляет одну деталь в ваш личный «пароль мистического Петербурга».

### 4. Подведите итоги



Когда все маршруты пройдены, из собранных элементов **составьте шифр**. Запишите его, нарисуйте символ и оставьте на последней странице гида.

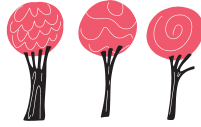
*Говорят, те, кто дошел до конца  
и собрал свой пароль, видят  
Петербург иначе: в нем раскрываются  
места, скрытые от обычных глаз.*

# Чек-лист

Что обязательно нужно сделать в Северной столице

1. Увидеть развод мостов
  - ◆ **Лучшая точка** – Дворцовая набережная или Стрелка Васильевского острова
  - ◆ **Время:** после 1:00 ночи
  - ◆ **Бонус:** прокатиться ночью по реке на кораблике
2. Посетить Эрмитаж
  - ◆ **Не пропусти:** Зал Леонардо да Винчи, Павильонный зал с павлином, Египетскую коллекцию
  - ◆ **Лайфхак:** приходи к открытию или бери электронный билет заранее
3. Зайти в Исаакиевский собор и подняться на колоннаду
  - ◆ Панорама города с высоты обязательна!
  - ◆ Считается, что нужно обойти колоннаду по кругу и загадать желание
4. Прогуляться по Невскому проспекту
  - ◆ От Аничкова моста до Казанского собора
  - ◆ Зайди в Дом Зингера и насладись видом на город из окна книжного





5. Побродить по Летнему саду

- ◆ Сфотографироваться у скульптур и у фонтана в центре

6. Посетить Петропавловскую крепость

7. Сходить в Мариинский театр или Александринку

- ◆ Если нет билетов, хотя бы зайти внутрь на экскурсию

8. Спуститься в питерское Метро

- ◆ Станции: «Автово», «Кировский завод», «Пушкинская», «Адмиралтейская»

9. Попробовать местную кухню

- ◆ Пышки на Большой Конюшенной
- ◆ Шаверма на Литейном (здесь говорят «шаверма», не «шаурма»!)

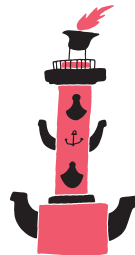


10. Почувствовать мистику Петербурга

- ◆ Заглянуть во двор-колодец
- ◆ Сфотографировать «петербургский туман» на набережной
- ◆ Выполнить все задания из гида

**Бонус:** купить значок, открытку или книгу по мистическому Петербургу

---





**Петербург** – город, стоящий на костях, витающий в тумане, отраженный в черной воде каналов и рек. Здесь каждое здание – свидетель драмы, каждый переулок – шепот прошлого, а каждый прохожий может оказаться призраком.

Эта книга не просто путеводитель, а приглашение в мистический мир Северной Венеции. Вас ждет путешествие по улицам, где встречаются реальность и мистика, история и легенды. Книга разделена на маршруты, каждый из которых посвящен одной из городских тайн. Выполняя задания, вы откроете для себя невидимый Петербург – тот, что живет в легендах, мифах и преданиях.

*Возьмите карту, запаситесь энтузиазмом и доверьтесь интуиции. Иногда, чтобы увидеть мистическое, достаточно приглядеться внимательнее.*

# Дворцы и особняки



# 1. Янтарная загадка Екатерининского дворца

**В 1716 году Петр I получил в подарок от прусского короля Фридриха Вильгельма I уникальные янтарные панно**, которые изначально предназначались для украшения кабинета в одной из правительственных резиденций Пруссии. Русский император в силу своей занятости не нашел времени пристроить их в какую-либо из собственных резиденций, и в итоге «Янтарный кабинет» лежал в виде отдельных панелей то в Меншиковском, то в Летнем дворце более двадцати лет! Лишь при Елизавете Петровне, когда архитектор Растрелли перестроил и довел до ума Большой Екатерининский дворец в Царском Селе, их разместили там. Растрелли дополнил янтарные панели золоченой деревянной резьбой, зеркалами и мозаикой из самоцветных пластин. Получившаяся в итоге Янтарная комната стала одной из главных достопримечательностей дворца.

В годы Великой Отечественной войны Царское Село, которое к тому времени уже называлось Пушкин, попало в зону оккупации. Именно тогда драгоценные панно исчезли — их просто со-