



ЦВЕТОЛОГИЯ *ОТ RENDERWAVE*

Энциклопедия по цвету и цифровому рисованию
для художников и иллюстраторов



ВВЕДЕНИЕ

Хотим воспользоваться моментом, чтобы искренне поблагодарить вас за поддержку.

Краудфандинг — великолепная вещь. Возможность создать проект и поделиться им с заинтересованными людьми, минуя круги ада традиционного издательского мира, появилась относительно недавно. Еще лет десять назад ее не существовало. И, несмотря на все бессонные ночи и литры кофе, выпитого изумительно талантливой командой создателей, эта книга не увидела бы свет без вашей помощи, наши прекрасные творческие спонсоры! Так что вы тоже участвовали в выпуске *Colorpedia/Цветологии*. Мы сделали это вместе.

Любой успешный художник признается, что лучшие работы рождаются, когда автор творит с удовольствием, и разве не это заставляет нас с вами сотрудничать? Не старайтесь прочитать *Цветологию* от корки до корки. Безусловно, она поможет получить отличное художественное образование, но если это не ваш стиль, не переживайте! Погружайтесь глубже в текст и выныривайте; относитесь к книге как к источнику тем и объектов, с которыми вам предстоит иметь дело в вашей художественной области. Мы очень надеемся, что *Цветология* окажется полезной и вы будете возвращаться к ней на протяжении многих лет.

Теперь несколько слов о структуре книги. Ее первая часть — практический инструментарий. Здесь вы найдете концепции и техники, касающиеся широкого спектра тем. Одни из них мы затронем более подробно, другие просто упомянем, чтобы вы знали об их существовании. Наша цель — дать вам оптимальный набор инструментов.

В конце есть глава о раскрашивании комиксов. Мы не сразу договорились о том, куда поместить этот раздел, потому что ту же самую технику, что концепт-художник применяет, создавая футуристический пейзаж, колорист комиксов может использовать совсем для другого. Поэтому, если тема или предмет кажутся не связанными конкретно с вашей областью, все равно хотя бы взгляните на них, поскольку все уроки, приведенные здесь, применимы к любой области цифрового искусства.

Надеемся, вам понравится *Цветология* от Render Wave! Мы еще раз благодарим вас за участие в нашем проекте!



ВАШ АРХИВ ЦИФРОВЫХ РЕСУРСОВ

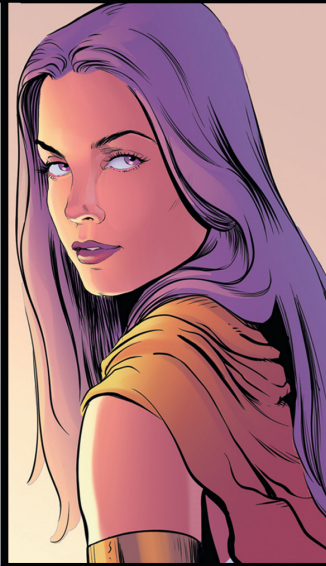
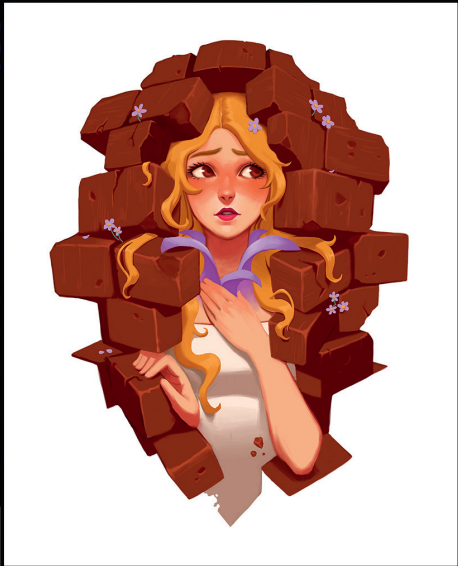
7

Вместе с этой книгой вы получите доступ к архиву цифровых ресурсов, где найдете пользовательские кисти, образцы цветов, градиенты, страницы для практики лайн-арта, включающие чернильную обводку для Света № 1, Вихря № 1, Воющего Клинка № 1 и другое.

Не забудьте присоединиться к группе на Facebook¹, где вы сможете обмениваться своими работами с другими людьми, купившими издание, задавать вопросы и просто стать частью сообщества художников.

ЦВЕТОЛОГИЯ

¹ Деятельность социальной сети запрещена на территории РФ по основаниям осуществления экстремистской деятельности.



СОДЕРЖАНИЕ

ТЕОРИЯ ЦВЕТА 11

РЕНДЕРИНГ 35

РАСКРАШИВАНИЕ КОМИКСОВ 67

ТУТОРИАЛЫ ЗНАМЕНИТЫХ ХУДОЖНИКОВ 99

БИБЛИОТЕКА ТУТОРИАЛОВ 161



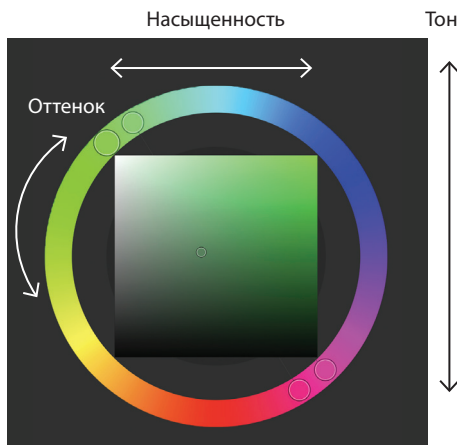


ТЕОРИЯ

ТЕРМИНЫ	12
КОМПЛЕМЕНТАРНЫЕ (ДОПОЛНИТЕЛЬНЫЕ) ЦВЕТА	15
МОНОХРОМНЫЕ ЦВЕТА	16
АНАЛОГОВЫЕ ЦВЕТА	17
ТЕПЛЫЕ И ХОЛОДНЫЕ ЦВЕТА	18
ПОЗИТИВНЫЕ И НЕГАТИВНЫЕ ЦВЕТА	19
ШКАЛА СЕРОГО	20
ТРЕХЗНАЧНАЯ КОМПОЗИЦИЯ	22
ОТНОСИТЕЛЬНОСТЬ ЦВЕТА	26
ИЗБЕГАНИЕ ГРЯЗНОГО ЦВЕТА	27
КОМПОЗИЦИОННЫЙ БАЛАНС	28
ЦВЕТОВЫЕ ПАЛИТРЫ	30
МЕТОД ПОИСКА ОСНОВНЫХ ЦВЕТОВ В РИСУНКЕ	32

ТЕРМИНЫ

УРОК 1



Краткое описание терминологии

Давайте на минутку остановимся и разберемся в используемых в тексте терминах и выражениях, просто чтобы убедиться, что мы понимаем их одинаково.

В зависимости от того, в какой области искусства вы работаете, какие-то из этих понятий могут не совпадать с привычным для вас значением. Мы будем пользоваться теми, что чаще всего встречаются в книгах о комиксах и в индустрии цифровой живописи.

ОТТЕНОК — определенная длина волны в световом спектре. Представьте радугу. Когда мы говорим «красный» или «синий», то на самом деле подразумеваем цветовой тон, а не цвет. Если вы пройдетесь по цветовому колесу, меняться будет лишь цветовой тон.

ТОН (тональность) также называется яркостью. Чем ниже светлота, тем темнее.

НАСЫЩЕННОСТЬ показывает, насколько чистый цвет используется. Чем левее на шкале, тем нейтральнее и менее «чистым» будет выглядеть цвет.

ПЛОСКИЙ цвет — так мы говорим о цвете, который... да, чистый. Только сам цвет, без добавления рендеринга или затенения.

ЛОКАЛЬНЫЙ цвет — цвет объекта при нейтральном световом освещении. Естественный цвет чего-то, не измененный динамическим освещением.

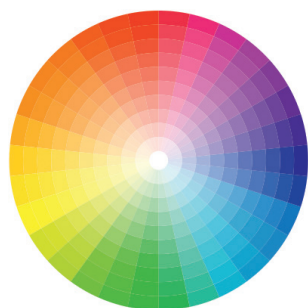
РЕНДЕРИНГ — создание иллюзии света и тени для придания формы и объема изображаемому предмету.

Таковы основы. Когда мы встретимся с новыми понятиями, то выделим и подробно объясним их. Итак, приступим!



ЦВЕТОВОЙ КРУГ

Базовое цветное колесо



ЦВЕТОВОЙ КРУГ

По насыщенности

Сейчас я вас шокирую. Первая вещь, о которой мы поговорим, — это цвет. Очевидно, правда?

Конечно, мы начнем с основ, но вскоре вы поймете (если уже не поняли), что теория цвета — на удивление сложная и увлекательная тема! Чем больше знаешь о ней, тем больше предстоит узнать... ну, вы поняли, да? Взгляните на этот маленький цветовой круг, расположенный вверху страницы.

Каждый, кто посмотрит на него, обнаружит определенные вещи. Конечно, вы увидите цвет, и, осознанно или нет, вы также заметите цветовую насыщенность.

Те из вас, у кого в запасе уже есть некоторые знания по теории цвета, обнаружат еще кое-что: основные (первичные) цвета, второстепенные (вторичные) цвета и дополнительные (третичные), а также аналоговые цвета. Все они в любом случае находятся там.

Теперь посмотрите на цветовой круг под ним. Он устроен немного сложнее, и мы сразу обращаем внимание на новый концепт: насыщенность. По мере отдаления от центра цвета становятся более насыщенными, а значит, приближаются к своему чистому цвету.

Однако это все еще лишь верхушка айсберга. Цвет может делиться на сотни концептов и систем, и *Цветология* поможет вам понять или по крайней мере освоить некоторые из них, чтобы вы черпали вдохновение в своем творчестве из разных концепций. На следующей странице вы увидите «шведский стол» из цветковых кругов, представляющих разные подходы. Мы затронем самые важные из них. Это лишь часть из наиболее распространенных цветковых схем, но далеко не исчерпывающий список.

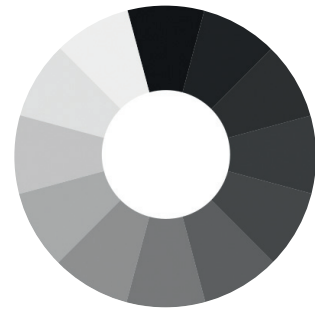
ДОПОЛНИТЕЛЬНЫЕ



АНАЛОГОВЫЕ



ШКАЛА СЕРОГО



МОНОХРОМАТИЧЕСКИЕ



ХОЛОДНЫЕ



ТЕМНЫЕ



МОНОХРОМНЫЕ



НАСЫЩЕННОСТЬ



КВАДРАТ



ТЕПЛЫЕ



ТРИАДА



ТЕТРАДА



КОМПЛЕМЕНТАРНЫЕ (ДОПОЛНИТЕЛЬНЫЕ) ЦВЕТА

Комплементарные цвета находятся на противоположных сторонах цветового круга.

Они самые контрастные и при совместном использовании выглядят чище, чем есть на самом деле. Выбирая основные цвета, всегда полезно точно знать, какой цвет дополняет главный, с которым вы работаете, поскольку это обеспечит более глубокое понимание цветовой палитры, даже если вы не применяете комплементарную цветовую схему.



ТРИАДА

Перед вами цветовая схема в особом сплит-комплементарном варианте, с одинаковым расстоянием между всеми цветами. Она часто встречается при рисовании костюмов супергероев, поскольку для них обычно берутся основные цвета.

