

ПУТЕВОДИТЕЛЬ для ДЕТЕЙ ПОДМОСКОВЬЕ

ТЕКСТ
АЛЕКСАНДРЫ
КЛЮКИНОЙ

ИЛЛЮСТРАЦИИ
ТАТЬЯНЫ
ГАЛАНОВОЙ

КАРТЫ ★ ЗАДАНИЯ ★ ФОТОГРАФИИ

ФАКТЫ ★ СПРАВКИ ★ МАРШРУТЫ

Аванта

От автора



А ВЫ ЗНАЕТЕ, ЧТО

Хоть железные дороги и идут в разные стороны, но все-таки иногда пересекаются. Вокруг Москвы построено Большое железнодорожное кольцо, поэтому вы сможете пересечь с одного направления на другое и добраться в любую часть Подмосковья!

Как лучи, в разные стороны расходятся от Москвы железные дороги и шоссе. Одна из них ведет в Санкт-Петербург, другая — в Ярославль, третья — в Смоленск, а некоторые другие доходят даже до Европы и Китая!

Но не обязательно уезжать так далеко, чтобы узнать что-то новое, посетить интересные музеи, увидеть старинные здания и могучие крепости! Совсем недалеко — рядом с Москвой, расположено множество старинных городов, в них сохранились красивые дома, древние церкви и разнообразные музеи. А наша книга — путеводитель — поможет вам проложить маршрут и выбрать самые-самые интересные места! Отправляемся в путешествие по Подмоско-

1





вью? Для этого не надо собирать большой чемодан, долго ехать на поезде или самолете и искать, где можно переночевать. Вы можете сесть на электричку и вернуться вечером обратно к себе домой, наполненные впечатлениями!

А во время нашего путешествия вам попадется много заданий, загадок и вопросов, чтобы было веселее путешествовать!

-
1. Усадьба Архангельское
 2. Усадьба Марфино



СЕВЕР

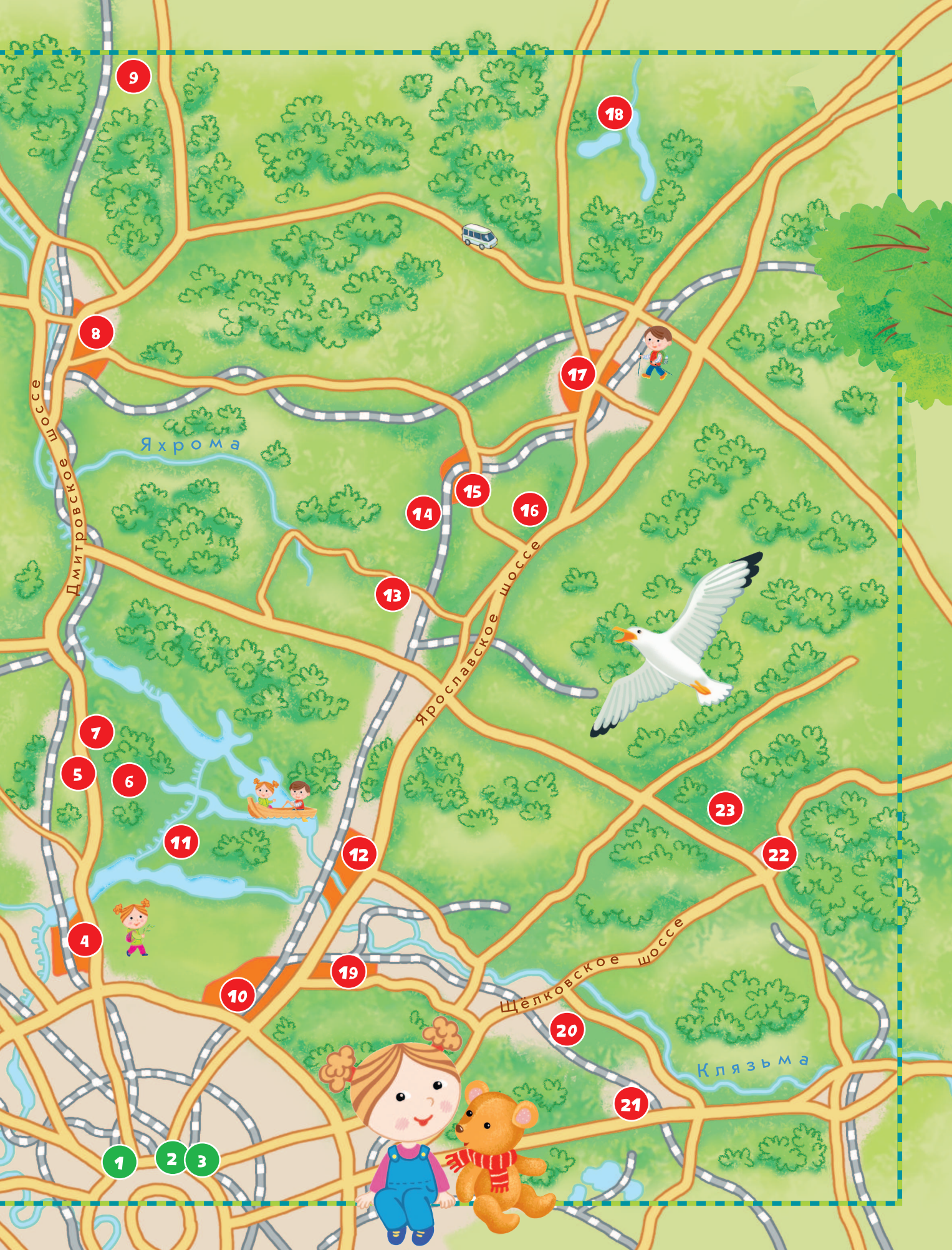
карта

1. Клин
2. Шахматово
3. Боблово
4. Долгопрудный
5. Музей танка Т-34
6. Федоскино
7. Лысково
(Музей соколиной охоты)
8. Дмитров
9. Вербилки
10. Мытищи
11. Жостово
12. Пушкино
13. Мураново
14. Абрамцево
15. Хотьково
16. Этнопарк «Кочевник»
17. Сергиев Посад
18. Богородское
19. Королев
20. Звёздный городок
21. Монино.
Музей авиации
22. Черноголовка
23. Военно-технический музей

Вокзалы:

1. Савёловский.
2. Ленинградский.
3. Ярославский.





9

18

8

17

Яхрома

14

15

16

Ярославское шоссе

13



7

5

6

11



12

23

22



4

10

19

Шелковское шоссе

20

Клязьма

21

1

2

3



Северное направление

КСТАТИ!

Именно с Ленинградского вокзала уходят поезда к городу Санкт-Петербургу, в том числе и скоростной поезд «Сапсан».

1

Наше путешествие начинается с северных дорог Подмосковья. На север от Москвы идут целых три железные дороги, первая из них — Октябрьская. Поезда по ней отправляются с Ленинградского вокзала.

А если ехать по Октябрьской дороге очень долго, то можно доехать до Северного полярного круга! Но мы не будем уезжать так далеко. Гораздо ближе тоже найдутся интересные места. Первой нашей остановкой будет старинный город Клин. Итак, вы готовы? Тогда садимся в поезд и едем!

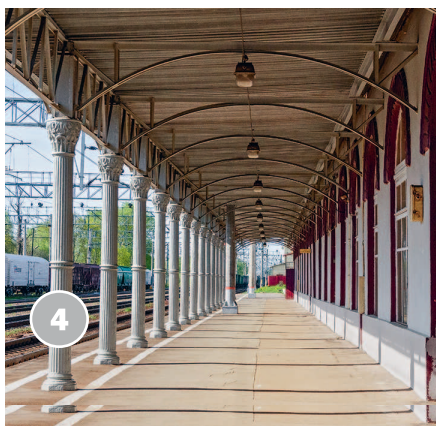




ЭТО ИНТЕРЕСНО

Именно в конце XVIII века и был создан герб Клина, на нем изображен всадник в шляпе. Так одевались почтальоны той эпохи.

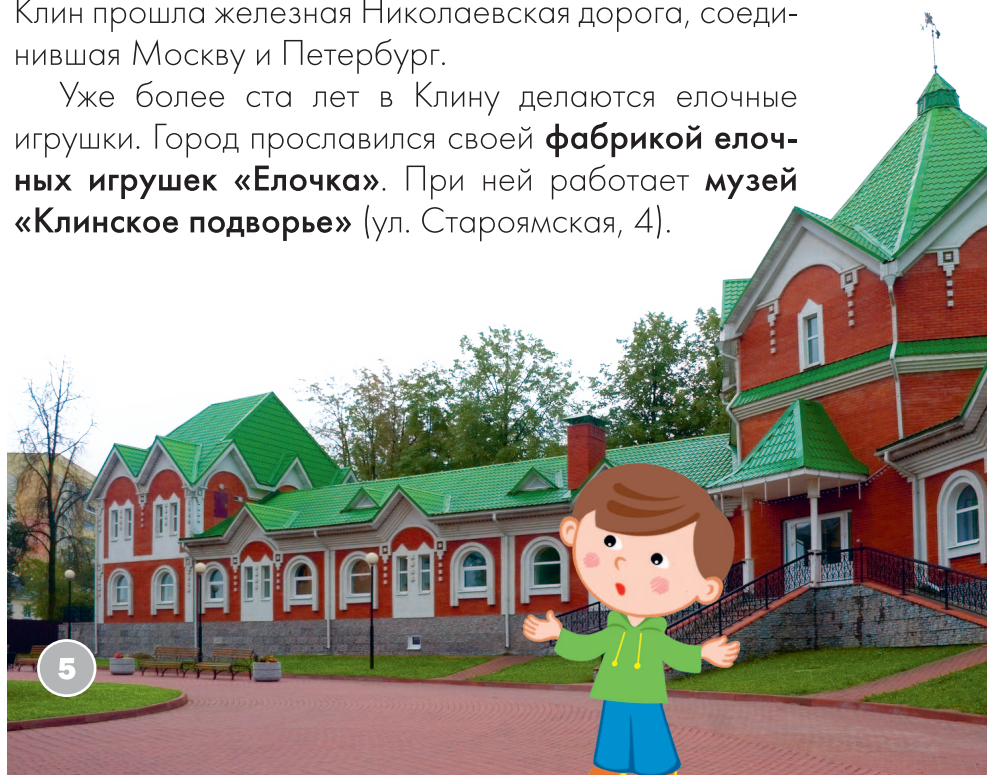
1. Ленинградский вокзал
2. Окрестности Клина
3. Герб Клина
4. Ж/д станция Клин
5. Музей «Клинское подворье»



КЛИН

Клин появился давным-давно, такое название этот город получил еще в древности. Раньше в Клину была крепость с высокими мощными стенами и глубоким рвом. Этот город славился своими лесами, деревья из которого использовали при строительстве даже в Москве. В XVIII веке в городе открыли почтовый ям (то есть станцию), а в конце XIX века через Клин прошла железная Николаевская дорога, соединившая Москву и Петербург.

Уже более ста лет в Клину делают елочные игрушки. Город прославился своей **фабрикой елочных игрушек «Елочка»**. При ней работает **музей «Клинское подворье»** (ул. Староямская, 4).



КЛИН

карта

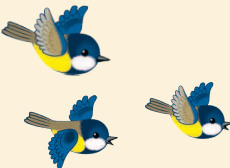


река Сестра



Первомайская улица

Улица Папивина



Река Сестра



1. Фабрика елочных игрушек «Елочка» и музей «Клинское подворье»
2. Дом-музей Чайковского
3. Воскресенская церковь
4. Успенская церковь
5. Троицкий собор
6. Торговые ряды
7. Купеческий дом с часами
8. Аптека № 45. Дом Орловых
9. Здание почтового двора

Улица Чайковского

Спортивная улица



НАДО ЗНАТЬ, ЧТО

Изготовление вещи из стекла называется выдуванием. Ведь для того, чтобы придать стеклу нужную форму, ее надо выдуть через специальную трубку. А мастера по стеклу называются стеклодувами.

ЗАДАНИЕ ДЛЯ ДЕТЕЙ

Видел ли ты, как работают стеклодувы? Расскажи об их работе.



1. Работа стеклодува
2. Старинные ёлочные игрушки.
- Музей «Клинское подворье»
3. Дом-музей П.И. Чайковского



Ёлочные игрушки могут быть сделаны из самых разных материалов: из ваты, картона, пластика, дерева и, главным образом, из стекла, из которого и делают игрушки на этой фабрике.

На экскурсии по музею вы сможете узнать, как создаются ёлочные игрушки и как работают стеклодувы, а также увидите игрушки, созданные за все время существования фабрики, в том числе сделанные давным-давно. Возможно, какие-то из них могли быть у ваших прабабушек и прадедушек, когда они были детьми. А быть может, они сохранились в вашей семье до сих пор?

Второе известное место в Клину — **Дом-музей П.И. Чайковского** (ул. Чайковского, 48). Он открыт в доме, где жил композитор в последние годы своей жизни. Именно здесь Чайковский завершил работу



3





4



5

над музыкой к балету «Щелкунчик» и писал другие свои известные произведения.

В музее вы сможете узнать, как жил композитор. В комнатах выставлены его вещи, портреты его близких, рабочий стол, ноты, написанные им, и даже рояль, на котором он играл и сочинял музыку. А в парке около музея можно отдохнуть, посидеть на скамейке около скульптуры Чайковского.

В центре Клина остались здания, которые были построены еще в XIX столетии (Советская площадь, пересечение ул. Папивина и Чайковского). После экскурсий по музеям можно погулять на площади и посмотреть на старинные постройки, которые окружали людей, живших здесь 200 лет назад: Воскресенскую церковь, здания почтового двора и торговых рядов в русском стиле, купеческий дом с часами, где раньше была чайная с трактиром.

ЭТО ИНТЕРЕСНО

Поблизости расположен самый древний памятник города — **Успенский храм** (ул. Папивина, 18/1). Он был построен в середине XVI столетия, в то же время, когда в Москве был построен Кремль и новые каменные соборы. Успенский храм открыт, в нем проводятся службы.



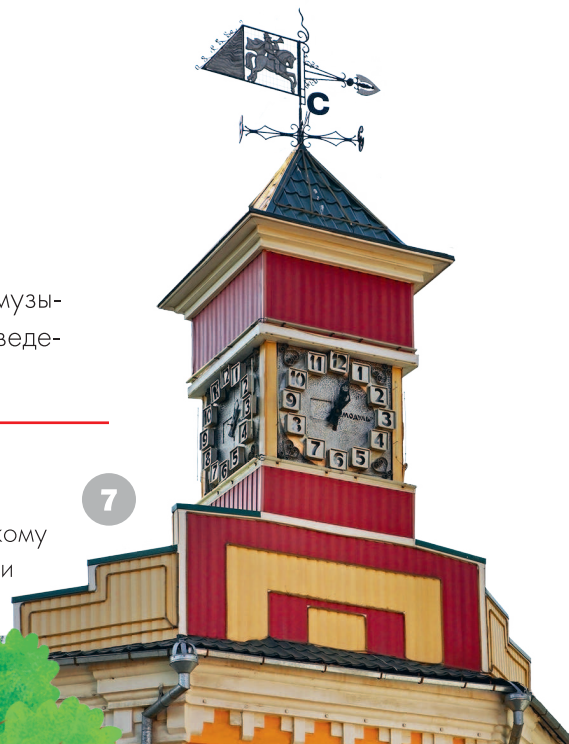
6



ЗАДАНИЕ ДЛЯ ДЕТЕЙ

Чайковский очень много писал музыки для детей. О каких его произведениях ты узнал в музее?

4. Торговые ряды
5. Успенский храм
6. Памятник П.И. Чайковскому
7. Купеческий дом с часами



7



УСАДЬБА ШАХМАТОВО



ЗАДАНИЕ ДЛЯ ДЕТЕЙ

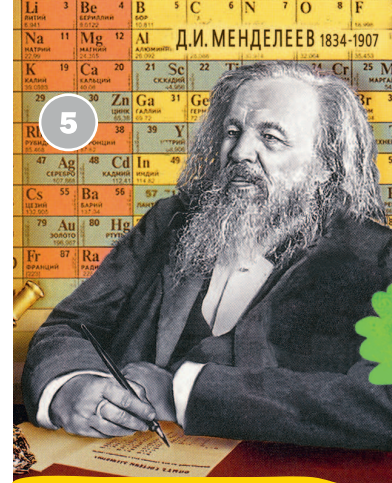
Любишь ли ты читать стихи?
А может, сочиняешь сам?
Вспомни, какие стихотворения
Блока ты услышал в музее.

В стороне от Клина находится **дом-музей А.А. Блока** — усадьба Шахматова (дер. Гудино). Поэт Александр Блок жил в начале XX века и стал одним из самых известных русских поэтов столетия. В Шахматове он проводил много времени, начиная с самых первых лет своей жизни. В музее вам расскажут о судьбе поэта, покажут его дом и сохранившиеся вещи и, конечно, познакомят с его стихами. А после экскурсии вы сможете погулять по усадебному парку.

МУЗЕЙ-УСАДЬБА Д.И. МЕНДЕЛЕЕВА

По соседству в деревне Боблово работает **музей-усадьба Д.И. Менделеева**.





НАДО ЗНАТЬ, ЧТО

В усадьбе Боблово знаменитый ученый провел много лет. В музее вам расскажут о его семье, вы увидите, как жил Менделеев, и узнаете, какие научные открытия он совершил.



ЗАДАНИЕ ДЛЯ ДЕТЕЙ

Правильно соедини автора с его произведением

- А.А. Блок
- Д.И. Менделеев
- П.И. Чайковский



- «Стихи о Прекрасной Даме»
- Таблица химических элементов
- Балет «Спящая красавица»

ПОЛЕЗНО ЗНАТЬ

От станции Поваровка вы сможете поехать по Большому железнодорожному кольцу.



Менделеев был очень разносторонним и деятельным человеком. Он совершил очень много разных научных открытий. Самый известный его труд — создание таблицы химических элементов, которой и по сей день пользуются в наших школах.

КСТАТИ!

В усадьбе Боблово поэт Блок познакомился с дочерью Менделеева и женился на ней.

- 1, 2. Усадьба Шахматово
3. Памятник А.А. Блоку и Л.Д. Менделеевой в усадьбе Шахматово
4. Усадьба Боблово
5. Д.И. Менделеев
6. Поваровка



ЗАДАНИЕ ДЛЯ ДЕТЕЙ

Кто кого старше? Расположи по порядку: А.А. Блок родился в 1880 году, Д.И. Менделеев в 1834 году, П.И. Чайковский — в 1840 году.



Вторая железная дорога, уходящая на север, — **Савёловская**. Доходит она до станции Савёлово, от которой и получила свое название. Савёловский вокзал — единственный из всех московских, откуда не уходят поезда дальнего следования, а только электрички.

ДОЛГОПРУДНЫЙ

Эта дорога не очень длинная, но, несмотря на это, на ее пути находятся известные и древние города, различные музеи и даже несколько знаменитых фабрик! Первым по дороге из Москвы вам встретится город **Долгопрудный** (ст. Долгопрудная). Такое название город получил потому, что еще давным-давно владельцы местной усадьбы Виноградово вырыли здесь пруд, названный Долгим, то есть длинным.

КСТАТИ!

Новый герб Долгопрудного появился не так давно. На нем изображен белый лебедь, плывущий по воде. А у соседнего города Лобня тоже «птичий» герб. На нем изображена летящая чайка.



1. Савёловский вокзал
2. Герб города Лобня и герб города Долгопрудный
3. Долгопрудный



ЭТО ИНТЕРЕСНО

А еще Долгопрудный известен тем, что раньше именно здесь производили дирижабли — летательные машины. Одно время он даже носил название Дирижаблестрой.

Если вы окажетесь в Долгопрудном, найдите скульптуры **Золушки** (ул. Циолковского, 32/12) и **заблудившегося ямщика** (ПКиО) с запряженными лошадьми. А еще в городе есть **памятник ученому Константину Циолковскому** (напротив дома №1 по ул. Лаврентьева), он одним из первых создал конструкцию дирижаблей, которые производили именно здесь.

А я всегда найду дорогу!

КСТАТИ!

Площадь вокруг здания тоже является частью музея! Здесь расположен целый танковый парк, где можно увидеть и другие модели танков. А в память о его создателях, о танкистах и обо всех погибших людях во время войны рядом поставлены памятный крест и звонница.

ШОЛОХОВО

Мы же едем дальше — в деревню Шолохово в **музей танка Т-34**, знаменитого танка Великой Отечественной войны (дер. Шолохово, 89а). На первом этаже музея вы сможете узнать, когда появился самый первый танк, кто его изобрел и как он выглядел. Второй этаж посвящен танку Т-34. Здесь есть чертежи, на которых видно, как танк устроен внутри, его фотографии во время военных действий и его детали, в том числе найденные в местах настоящих боев. А еще вы сможете посидеть в кресле механика-танкиста!

4. Скульптура заблудившегося ямщика
5. Музей танка Т-34



5

