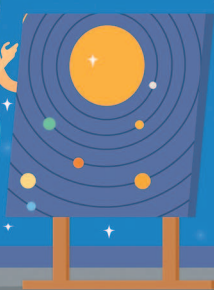
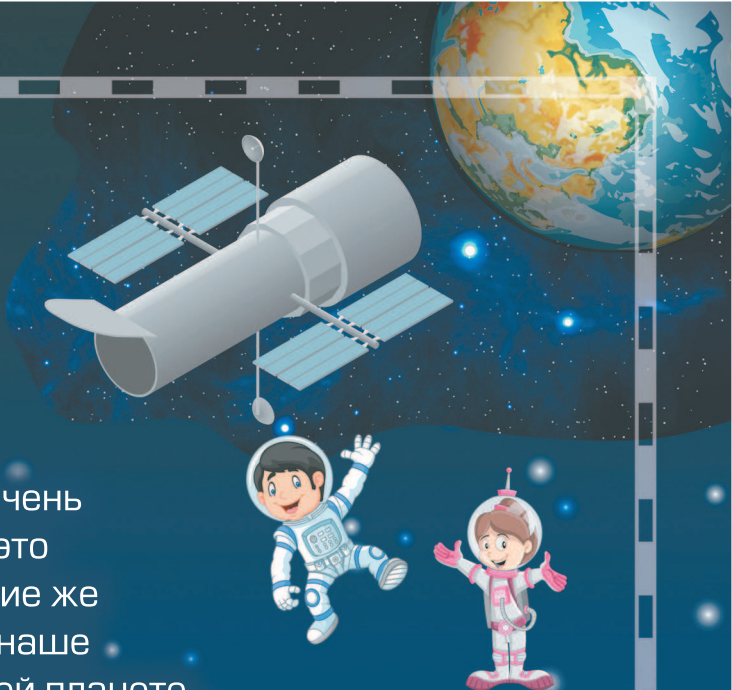


# ЗВЁЗДЫ И СОЗВЕЗДИЯ

В безоблачный поздний вечер небо над нашей головой усыпано множеством сверкающих звёзд. Они кажутся нам такими маленькими, потому что находятся очень далеко от Земли. На самом деле, звёзды — это громадные раскалённые газовые шары, такие же огромные и пылающие, как Солнце. Просто наше светило расположено намного ближе к нашей планете, чем остальные звёзды, поэтому выглядит крупнее их. Есть звёзды-гиганты, которые гораздо больше и ярче Солнца, и есть звёзды-карлики намного мельче его. Видимые звёзды нанесены на карты звёздного неба. Люди начали создавать такие карты ещё в глубокой древности. В те времена у астрономов было принято соединять звёзды между собой воображаемыми линиями — так получились созвездия. В зависимости от того, что люди представляли в этих очертаниях, созвездиям давали имена. Одни были названы в честь животных (Большая Медведица, Лисичка) или предметов (Часы, Компас), а другие — в честь героев греческих мифов (Персей, Андромеда). Предлагаем тебе отправиться в увлекательное путешествие по звёздному небу вместе с нашим атласом и познакомиться с созвездиями. А чтобы лучше запомнить, как они выглядят и называются, здесь помещено множество ярких цветных наклеек.



# СОЗВЕЗДИЯ СЕВЕРНОГО ПОЛУШАРИЯ НЕБА

Небесная сфера поделена воображаемой линией — экватором — на два полушария: Северное и Южное. У неё даже есть Северный и Южный полюсы, которые называются полюсами мира. Южное и Северное полушария неба делятся на участки — созвездия, где и находятся разнообразные фигуры, нарисованные человеческой фантазией. Всего выделяют 88 созвездий, они нанесены на карты звёздного неба. Предлагаем начать знакомство с теми, которые расположены в Северном полушарии, — давай подберём к ним наклейки.

Наша планета, подобно юле, вращается вокруг своей оси, а также движется вокруг Солнца. Направление вращения не меняется. Это означает, что люди, которые находятся в Северном полушарии, видят одни созвездия, а жители Южного полушария — другие. Вместе с тем часть южных созвездий всё же наблюдается в Северном полушарии, а некоторые северные созвездия видны и в Южном.



Рысь



Гончие Псы



Малый Конь



Ящерица