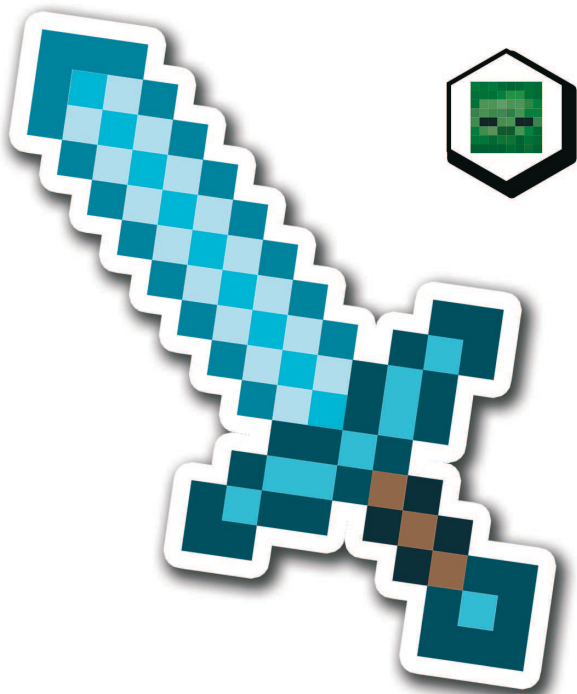



Джек Майнер

MINECRAFT

СРАЖЕНИЯ



ИЛЛЮСТРИРОВАННОЕ РУКОВОДСТВО
ДЛЯ НАЧИНАЮЩИХ

 **БОМБОРА**
ИЗДАТЕЛЬСТВО
Москва

ОГЛАВЛЕНИЕ

Minecraft Сражения	4
1. Броня	5
2. Оружие	19
3. Чары, зелья, эффекты	45
4. Бой и союзники	82
5. Монстры в Minecraft	144
6. Моды	154
7. Коды	159

MINECRAFT СРАЖЕНИЯ



Наверное, второй после добычи ресурсов навык, который важно освоить в Minecraft — умение сражаться с врагами, выходя из боины победителем. Даже если ты как примерный гражданин будешь ложиться спать с сумерками и выходить из дома только под дневное солнышко, риск столкнуться с врагами остается. Ты можешь встретить их в темных участках леса, куда забрел за древесиной, в исследуемых пещерах или даже просто натолкнуться при исследовании мира, например, в аванпосте разбойников.

Так что в этой книге обсудим вооружение, доступное в игре, а также приемы захвата натуральных структур в Minecraft и индивидуальные способы битвы с разными мобами.



1. БРОНЯ

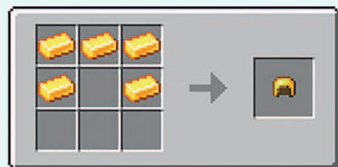


Итак, давай рассмотрим броню, доступную в Minecraft.

Существует семь видов полных комплектов брони: кожаная, кольчужная, медная, золотая, железная, алмазная и незеритовая. Каждый комплект состоит из шлема (на голову), кирасы (на тело), поножей (на ноги) и ботинок (на ступни). Полный комплект брони (кроме незеритовой) требует 24 единиц исходного материала разного типа.

- **Нагрудник** — восемь единиц материала.
- **Поножи** — семь единиц материала.
- **Шлем** — пять единиц материала.
- **Ботинки** — четыре единицы материала.

После изготовления брони открой инвентарь и, удерживая нажатой клавишу **Shift**, щелкни по любой из частей брони, чтобы автоматически переместить ее в соответствующую ячейку. Вместо того чтобы хранить готовую к применению броню в сундуке, можешь установить ее на специальную стойку или поместить в четыре рамки на стене.



ПРИМЕЧАНИЕ

Кольчужную броню невозможно изготовить (раньше можно было создать из огня, но в версии 1.8 рецепты удалены). Ты можешь купить ее за изумруды у крестьянина-бронника в деревне, получить, убив экипированного зомби или скелета, или найти в деревенских сундуках в кузницах и в некоторых натуральных структурах в игре.

ПРИМЕЧАНИЕ

Крестьянин-бронник может бросить игроку с эффектом Герой деревни любой элемент кольчужной брони в качестве подарка.



1. БРОНЯ



ИГРОК В БРОНЕ

Каждый значок брони соответствует снижению урона на 8%. Таким образом, комплект брони 10/10 уменьшит урон на 80%, в то время как комплект 1/10 — лишь на 8%. Чем больший урон ты получаешь, тем менее эффективной становится броня, скорость ее износа зависит еще и от материала.

В таблице указаны очки защиты всех видов брони.

Материал	Полный комплект	Шлем	Кираса	Поножи	Ботинки
Кожа	7 (🛡️🛡️🛡️🛡️🛡️🛡️🛡️)	1 (🛡️)	3 (🛡️🛡️🛡️)	2 (🛡️🛡️)	1 (🛡️)
Медь	10 (🛡️🛡️🛡️🛡️🛡️🛡️🛡️🛡️🛡️🛡️)	2 (🛡️🛡️)	4 (🛡️🛡️🛡️🛡️)	3 (🛡️🛡️🛡️)	1 (🛡️)
Золото	11 (🛡️🛡️🛡️🛡️🛡️🛡️🛡️🛡️🛡️🛡️🛡️)	2 (🛡️🛡️)	5 (🛡️🛡️🛡️🛡️🛡️)	3 (🛡️🛡️🛡️)	1 (🛡️)
Кольчуга	12 (🛡️🛡️🛡️🛡️🛡️🛡️🛡️🛡️🛡️🛡️🛡️🛡️)	2 (🛡️🛡️)	5 (🛡️🛡️🛡️🛡️🛡️)	4 (🛡️🛡️🛡️🛡️)	1 (🛡️)
Железо	15 (🛡️🛡️🛡️🛡️🛡️🛡️🛡️🛡️🛡️🛡️🛡️🛡️🛡️🛡️🛡️)	2 (🛡️🛡️)	6 (🛡️🛡️🛡️🛡️🛡️🛡️)	5 (🛡️🛡️🛡️🛡️🛡️)	2 (🛡️🛡️)
Алмазы	20 (🛡️)	3 (🛡️🛡️🛡️)	8 (🛡️🛡️🛡️🛡️🛡️🛡️🛡️🛡️)	6 (🛡️🛡️🛡️🛡️🛡️🛡️)	3 (🛡️🛡️🛡️)
Незерит	20 (🛡️)	3 (🛡️🛡️🛡️)	8 (🛡️🛡️🛡️🛡️🛡️🛡️🛡️🛡️)	6 (🛡️🛡️🛡️🛡️🛡️🛡️)	3 (🛡️🛡️🛡️)



КОЖАНАЯ БРОНЯ



Как видно из таблицы, самая непробиваемая — это алмазная броня и ее более крепкий (устойчивость к поломке) незеритовый аналог. Эти варианты очень сложно добыть на начальных уровнях игры, поэтому кратко рассмотрим все виды брони.

Кожаная броня

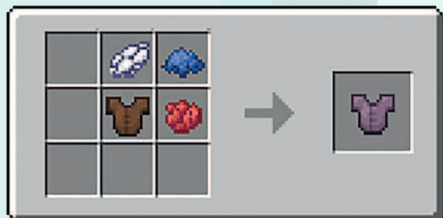
Самая простая и ненадежная броня — кожаная. Полностью создается из кожи. Чаще всего в игре используются кожаные ботинки, позволяющие ходить по рыхлому снегу, не проваливаясь. Любой предмет кожаной брони не даст замерзнуть в рыхлом снегу.

ПРИМЕЧАНИЕ

Во время рыбалки есть шанс выловить кожаные ботинки (чаще всего отличной прочности, а то и совсем новые).

Окрашивание кожаной брони

Ты можешь покрасить кожаную броню и кожаную конскую броню. Красители можно смешивать, поэтому тебе доступно свыше 5,7 миллиона оттенков! Красители можно смыть, опустив покрашенную броню в котел с водой.



Всего в игре — 16 красителей. Красители добывают так.

Краситель	Получение (положить в сетку создания)
 Белый	Костная мука или ландыш
 Бирюзовый	Кувшинница. Или смешать синий и зеленый красители.
 Голубой	Синяя орхидея. Также можно сделать из смеси синего и белого красителей.



1. БРОНЯ



Краситель	Получение (положить в сетку создания)
 Желтый	Одуванчик, полевые цветы или подсолнух. Из одуванчика и полевых цветов получается один краситель, а из подсолнуха — два.
 Зеленый	Кактус (обжиг в печи).
 Коричневый	Какао-бобы.
 Красный	Розовый куст, мак, красный тюльпан или свекла. Розовый куст позволяет получить сразу два красителя.
 Лаймовый	Морской огурец (обжиг в печи). Или белый краситель смешать с зеленым, получается два лаймовых красителя.
 Оранжевый	Оранжевый тюльпан (огнецвет), или факельник. Также можно сделать из красного и желтого красителей.
 Пурпурный	Сирень или лук-батун. Также можно сделать из смеси розового и фиолетового красителей, из смеси розового, красного и синего красителей. А еще — из смеси красного (2 штуки), синего и белого красителей.
 Розовый	Пион, цветок кактуса, розовые лепестки или розовый тюльпан. Также можно получить из смеси красного и белого красителей.
 Светло-серый	Белый тюльпан, хаустония серая или ромашка. Два белых красителя смешать с черным. Белый краситель смешать с серым.
 Серый	Белый краситель смешать с черным.
 Синий	Лазурит или синий василек.
 Фиолетовый	Красный краситель смешать с синим.
 Черный	Чернильный мешок или роза Визера



ЗОЛОТАЯ БРОНЯ



ИГРОК В РАСКРАШЕННОЙ КОЖАНОЙ БРОНЕ



Золотая броня

Золотая броня лучше кожаной, но почти никогда не используется: она дорога в изготовлении, слабо защищает и быстро ломается. Золотую броню обычно используют в Незере, чтобы пиглины не атаковали игрока.



Медная броня

Медная броня прочнее золотой, но слабее железной. У нее средняя защита, она быстро окисляется, если не покрыта воском. Благодаря низкой стоимости может служить временным снаряжением на ранних этапах игры.

Как и медные блоки, медная броня со временем покрывается патиной, если не обработана воском. Она проходит четыре стадии окисления — от блестящей до полностью покрытой зеленой пленкой (патиной). С каждой стадией немного снижаются защита и прочность. Чтобы остановить процесс, броню можно покрыть воском с помощью



1. БРОНЯ



пчелиных сот. Если броня уже окислилась, перед вождением нужно очистить ее топором — воск не снимает патину, а только предотвращает дальнейшее окисление.



МЕДЬ БЕЗ ОКИСЛЕНИЯ

Кольчужная броня

Кольчужная броня — самая редкая броня в игре, так как ее нельзя создать. По очкам защиты кольчуга практически аналогична золотой броне, а вот по прочности близка к железной. Ниже в таблице показаны очки прочности (сколько очков урона броня выдержит, прежде чем сломается) разных видов брони.

Броня	Шлем	Кираса	Поножи	Ботинки
 Кожаная	55	80	75	65
 Золотая	77	112	105	91
 Медная	121	176	165	143
 Кольчужная Железная	165	240	225	195



ЖЕЛЕЗНАЯ БРОНЯ



Броня	Шлем	Кираса	Поножи	Ботинки
Алмазная	363	528	495	429
Незеритовая	407	592	555	481

Железная броня

Железная броня существенно лучше, чем предыдущие виды. Ее довольно просто изготовить (железной руды в достатке под землей), у нее хорошая защита и прочность. Кроме того, ее, как и кольчугу, можно выбить с зомби или скелета или выторговать у бронника.

ПРИМЕЧАНИЕ

Пиглин может обменять золотой слиток на железные ботинки с чарой Скорость душ.

Алмазная броня

Алмазная броня — один из лучших видов брони в игре. Высокая прочность, надежная защита, но довольно затратное создание. Придется долго потрудиться в шахте, прежде чем удастся добыть достаточное количество алмазов для изготовления комплекта. Как вариант, алмазную броню (в том числе и зачарованную) можно выторговать у крестьянина-бронника.

Незеритовая броня

Незеритовая броня — лучшая в игре. Потрясающая прочность, алмазная защита, но и самое сложное изготовление. Чтобы создать незеритовую броню, нужно на столе кузнеца совместить алмазную броню с незеритовым слитком (потребуется 4 слитка



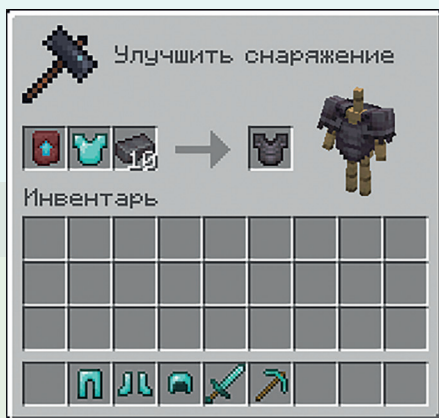


1. БРОНЯ



для полного комплекта) и кузнечным шаблоном Незеритовое улучшение. Незеритовые слитки можно создать из незеритового лома с золотыми слитками. Встречается незеритовый лом в Незере. Там же можно найти кузнечный шаблон, если обыскивать сундуки в развалинах бастиона.

Кузнечные шаблоны



Кузнечные шаблоны используются для украшения брони.

Название шаблона	Где искать	Материал для дублирования
Берег	В затонувших кораблях.	Булыжник
Вождь	Во время раскопок подозрительного гравия в руинах троп.	Терракота
Вредина	В лесном особняке.	Булыжник
Дебри	В тропическом храме.	Замшелый булыжник
Дюна	В пустынном храме.	Песчаник
Искатель	Во время раскопок в руинах троп.	Терракота
Незеритовое улучшение	В развалинах бастиона.	Незерак
Око	В крепости — в библиотеке или зале портала.	Эндерняк
Ось	В камерах испытаний (хранилища).	Медный блок
Поток	В камерах испытаний (хранилища).	Вихревой стержень
Прилив	Выпадает при убийстве древнего стража.	Призмарин
Ребро	В крепости Незера.	Незерак
Рыло	В развалинах бастиона.	Чернит



Название шаблона	Где искать	Материал для дублирования
Скульптор	Во время раскопок подозрительного гравия в руинах троп.	Терракота
Собиратель	Во время раскопок подозрительного гравия в руинах троп.	Терракота
Страж	В аванпосте разбойников.	Бульжник
Тишина	Очень редко встречается в древнем городе.	Колотый глубинный сланец
Хранитель	В древнем городе, в сундуках.	Колотый глубинный сланец
Шпиль	В городе Энда.	Пурпурный блок

ПРИМЕЧАНИЕ

Кузнечные шаблоны расходуются при использовании, но их можно продублировать с помощью соответствующего материала (см. таблицу) и семи алмазов.



Шаблон используется на столе кузнеца для наложения узора на броню. Туда же помещается материал, который придает узор цвет.

В качестве материалов можно применять изумруды, редстоун, лазурит, осколки аметиста, кварц, незеритовые слитки, алмазы, слитки (золотые, железные, медные).

Украшение носит исключительно декоративный характер: оно не влияет ни на прочность брони, ни на игровой процесс.

Пиглины не реагируют на броню, украшенную золотом. Игрок, полностью облаченный в такую броню, все равно будет атакован, если на нем нет хотя бы одного предмета, полностью сделанного из золота.

Также важно помнить: даже броня с незеритовым улучшением может быть уничтожена в лаве — украшение этого не предотвращает.



1. БРОНЯ



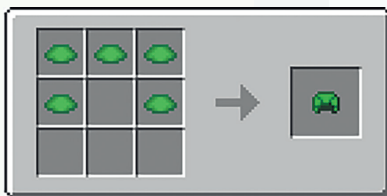
ЧЕРЕПАШИЙ ШЛЕМ, ТЫКВА И ГОЛОВА МОНСТРА

Помимо описанных шлемов, ты можешь водрузить на голову черепаший панцирь, голову монстра и даже тыкву!

Черепаший шлем создается из 5 щитков, сброшенных выросшими черепашками.

Он не защищает тебя от ударов по голове, зато добавляет под водой 10 секунд дыхания. Полезно при подводном строительстве и сражениях со стражами. А еще из черепашьего шлема готовится зелье черепашьей мощи, которое поможет в сражении с врагами.

На свою голову игрок может надеть голову одного убитых монстров: скелета, визер-скелета, зомби, крипера, Эндер-дракона или пиглина. Ношение головы уменьшает дальность обнаружения игрока соответствующим образом на 50% (кроме визер-скелетов и Эндер-дракона). А игрока с вырезанной тыквой на голове не замечают эндермены.



С ТЫКВОЙ НА ГОЛОВЕ



Броня наutilusа

Броня наutilusа — специальный доспех для прирученных наutilusов и наutilusов-зомби. Она защищает подводного питомца от урона и превращает его в настоящего стража глубин. Существует пять видов такой брони: медная, железная, золотая, алмазная и незеритовая. Чем лучше материал, тем серьезнее защита: от скромного медного панциря до незеритовой брони, под которой наutilus выдерживает самые тяжелые удары и почти не отбрасывается.

Сделать броню наutilusа на верстаке нельзя — ее приходится искать. Медные, железные, золотые и алмазные варианты попадают в сундуках с зарытыми сокровищами, на затонувших кораблях и в подводных руинах. Алмазная броня встречается редко, а незеритовую получают на кузнечном столе, улучшая алмазную броню наutilusа с помощью незеритового слитка и шаблона незеритового улучшения.



С НАУТИЛУСОМ В БРОНЕ

Вид брони	Защита (единиц)	Прочность брони	Сопротивление отбрасыванию
Медная	4	0	0
Железная	5	0	0
Золотая	7	0	0
Алмазная	11	2	0
Незеритовая	19	3	1

Надеть броню можно на прирученного наutilusа или наutilusа-зомби: возьми предмет в руку и щелкни по существу. Снять броню помогут ножницы. Детеныши наutilusов доспехи надеть не могут. У брони нет прочности, она не ломается при получении урона. Медную, железную и золотую броню при желании можно перепла-



1. БРОНЯ



вить в самородки. Золотая броня наutilus особенно привлекает пиглинов — они реагируют на нее так же, как на другие золотые вещи.

ПРИМЕЧАНИЕ

Защита — это основное значение, которое уменьшает урон при каждом попадании. Чем больше единиц защиты, тем меньше здоровья теряет наutilus. *Прочность брони* помогает при сильных ударах. Когда атака особенно мощная, обычной защиты бывает недостаточно, и прочность смягчает такие удары. Этот параметр есть только у алмазной и незеритовой брони.



Конская броня

Конская броня — защитное снаряжение для лошадей и зомби-лошадей. Она уменьшает получаемый урон и помогает сохранить животных живыми в опасных биомах или в бою. Существуют шесть видов брони: кожаная, медная, железная, золотая, алмазная и незеритовая. Чем выше материал, тем крепче защита — от мягкой кожаной до тяжелой незеритовой, способной выдерживать сильные удары.

Броню можно надеть, щелкнув по лошади с предметом в руке или открыв ее инвентарь. Снять — руками через инвентарь лошади. Кожаная броня красится в любые цвета, а незеритовая создается только через улучшение алмазной.

Вид брони	Защита (единиц)	Прочность брони	Сопротивление отбрасыванию
Кожаная	3	0	0
Медная	4	0	0
Железная	5	0	0
Золотая	7	0	0
Алмазная	11 (×5,5)	2	0
Незеритовая	19 (×9,5)	3	1

Как и в случае брони наutilus, большинство вариантов конской брони невозможно создать на верстаке, кроме кожаной и незеритовой. Остальные встречаются только в сундуках натуральных структур.