

ИСТОРИОНАВТЫ 
**ДРЕВНИЙ
ЕГИПЕТ**

ИСТОРИИ В КОМИКСАХ
+ ИГРЫ, ГОЛОВЛОМКИ, ПОДЕЛКИ

История
ФРЕНСИС ДЮРКИН

Иллюстрации
ГРЕЙС КУК

Перевод с английского
ИРИНЫ ПОЗИНОЙ



Знакомимся

с историонавтами!

Луна

Возраст: Восемь лет
Любит: Историю, приключения, животных, что-нибудь рассказывать и решать проблемы
Не любит: Плохие запахи и теряться
Любимый цвет: Голубой
Любимая еда: Бутерброд с фасолью
Любимое место: Замки



Нани

Возраст: Семь с половиной лет
Любит: Науку, природу, математику, садоводство, цветы и исследования
Не любит: Людей, не заботящихся об окружающей среде
Любимая еда: Всё зеленого цвета
Любимое место: На свежем воздухе, но в основном — в лесах



НЬЮТОН

Возраст: Десять лет
Любит: Изобретательство,
еду, чтение, приготовление
еды и игры
Не любит: Быть голодным
и мерзнуть
Любимый цвет: Желтый
Любимая еда: Всё!
Любимое место: Дом

Хиро

Возраст: Пять лет
Любит: Спать и быть котом
Луны
Не любит: Мокнуть
Любимая еда: Курица
Любимое место: Свернуться
клубочком на диване



Содержание

- С. 5 Историонавты посещают музей
- С. 12 Новый друг на берегу реки Нил
- С. 22 Тайна Сет-Маат
- С. 35 Иероглифы
- С. 46 Поклонение в храме Хатхор
- С. 58 Хиро встречает мумию!
- С. 64 Погребальная процессия
- С. 72 Вернулись туда, откуда начали
- С. 75 Блицпрос
- С. 76 Ответы
- с. 78 Словарь

Историонавты посещают музей

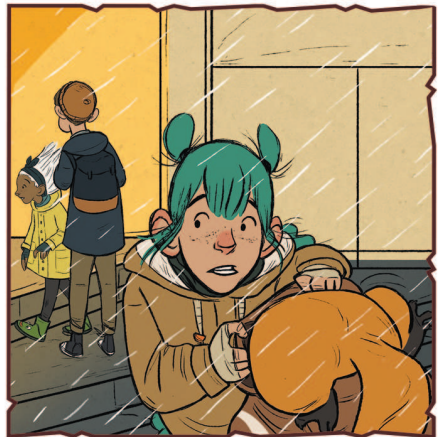
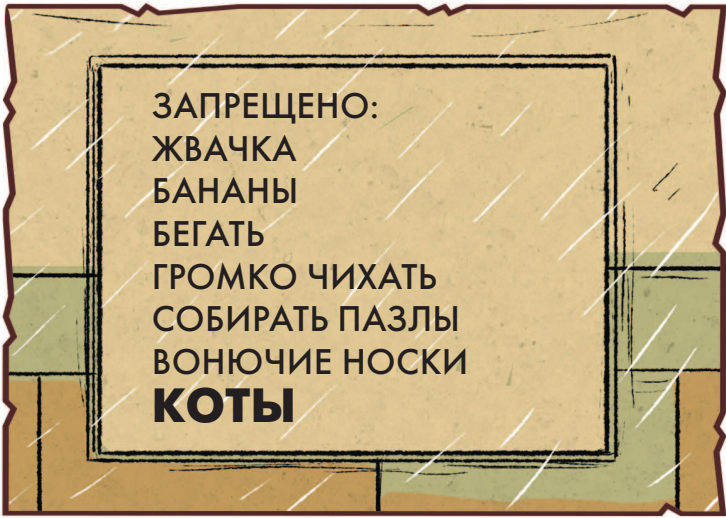
Очень холодным и дождливым днем историонавты решили посетить музей.

Не терпится увидеть выставку Древнего Египта.

Наша остановка. Нани, нажми на кнопку!



Выглядит потрясающе!



Внутри музея



Хронология

3800–3100 гг.
до н. э.

Додинастический Египет

Первые поселенцы
возделывают земли возле
Нила.

2686–2181 гг.
до н. э.

Древнее царство

Под руководством
правителя объединяются
обе части Египта
и строится некрополь Гизы.

2025–1700 гг.
до н. э.

Среднее царство

Объединение Египта. Он
становится главным
центром развития
культуры и науки.

1550–1069 гг.
до н. э.

Новое царство

Египет снова объединяется
под руководством одного
правителя и становится
мощной державой. Отныне
место захоронения
фараонов — Долина царей.

332–30 гг.
до н. э.

Эллинистический Египет

Александр Македонский
захватывает Египет,
царем становится генерал
Птолемей I.

30 г. до н. э.

Клеопатра VII умирает,
и Египет становится
частью Римской империи.

3100–2686 гг.
до н. э.

Раннее царство

Египет поделен на две
части: Верхний Египет
и Нижний Египет.

2181–2025 гг.
до н. э.

Первый переходный период

Падение Древнего царства.
Египет снова поделен на две
части.

1700–1550 гг.
до н. э.

Второй переходный период

Разделение царства, Верхний
Египет захвачен гиксосами.

1069–664 гг.
до н. э.

Третий переходный период

Нубийские и ливийские
захватчики разделяют
Египет.

664–332 гг.
до н. э.

Поздний период

Египтяне возвращают
свою независимость.

69 г. до н. э.

Рождается последний
египетский фараон —
Клеопатра VII.

Александрия
Основана около
331 г. до н. э.

