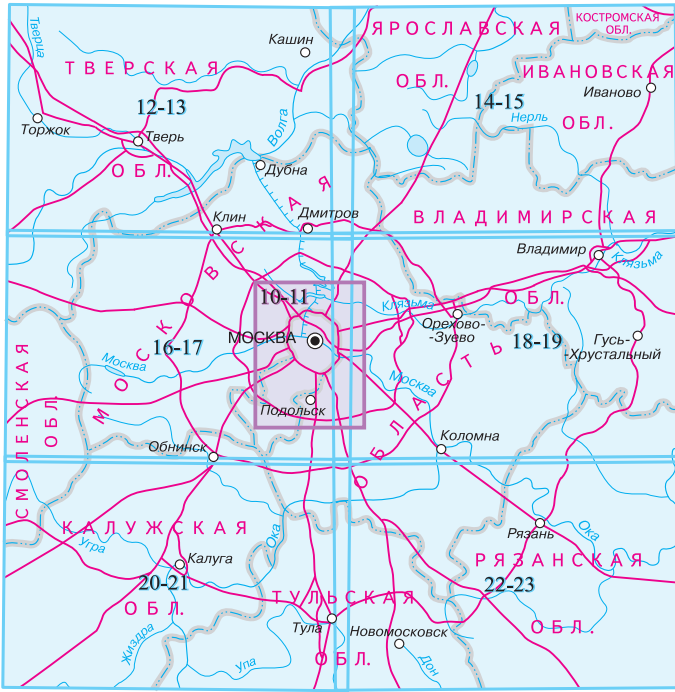


# Схема располож



**ЦИФРАМИ НА СХЕМЕ ОБОЗНАЧЕНЫ:**

- |                                  |                                    |                                      |
|----------------------------------|------------------------------------|--------------------------------------|
| 1 Удмуртская Республика          | 6 Краснодарский край               | 11 Республика Северная Осетия-Алания |
| 2 Республика Марий Эл            | 7 Ставропольский край              | 12 Республика Ингушетия              |
| 3 Чувашская Республика — Чувашия | 8 Республика Адыгея (Адыгея)       | 13 Чеченская Республика              |
| 4 Республика Мордовия            | 9 Карачаево-Черкесская Республика  | 14 Кемеровская область — Кузбасс     |
| 5 Запорожская область            | 10 Кабардино-Балкарская Республика |                                      |

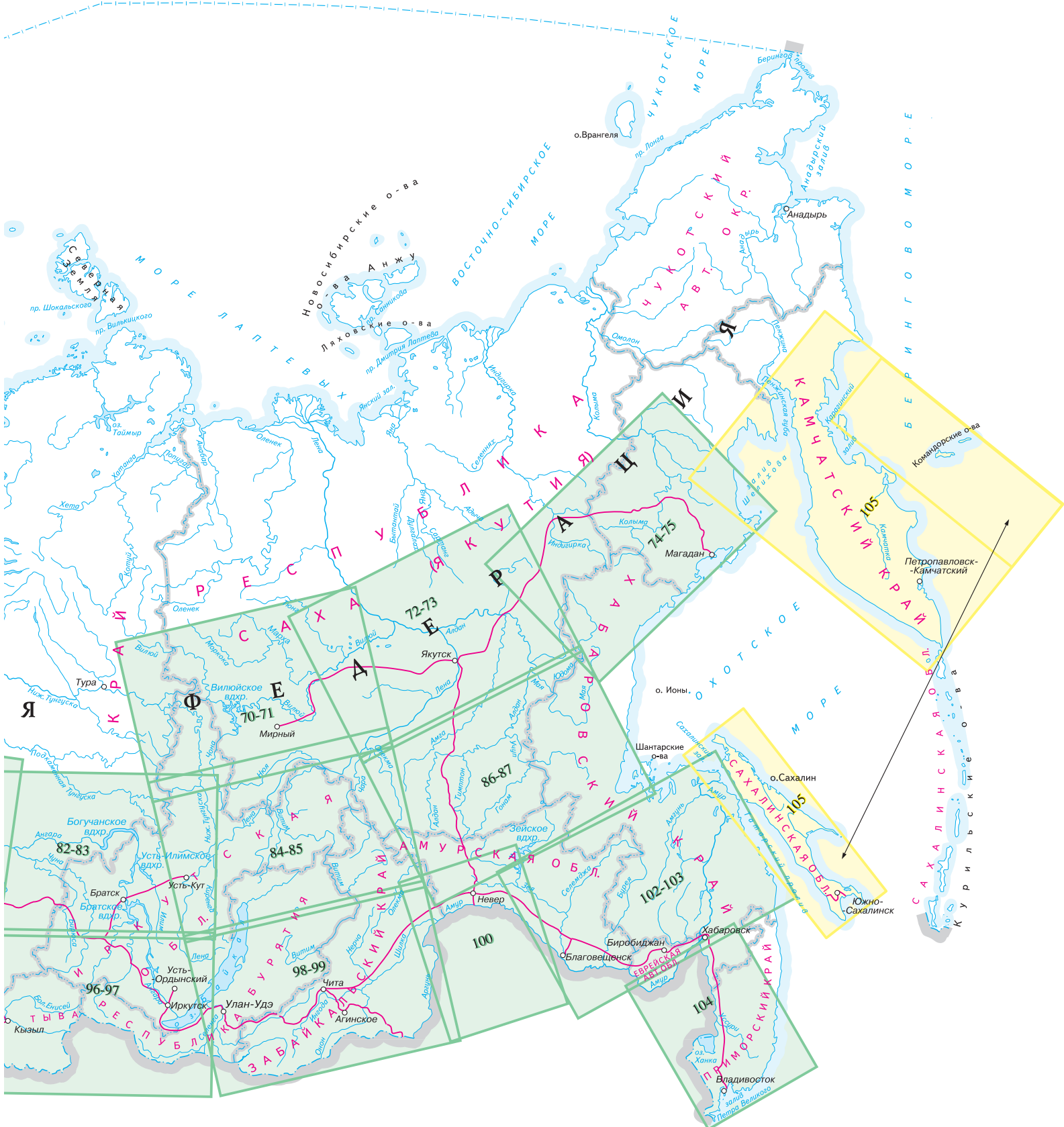
Примечания. 1. Названия субъектов Российской Федерации, одноименные с их центрами, на схеме не подписаны, кроме тех, в состав которых входят автономные округа.

2. Граница между Республикой Ингушетия и Чеченской Республикой на схеме не показана. В соответствии с Законом Российской Федерации "Об образовании Ингушской Республики в составе Российской Федерации" от 4 июня 1992г. для подготовки правовых и организационных мероприятий по государственно-территориальному разграничению установлен переходный период.

ения листов карт

Листы карт масштабов:

10-11	1:200 000	38	1:1 250 000
12-23	1:500 000	70-71	1:2 500 000
46-47	1:1 000 000	105	1:5 000 000



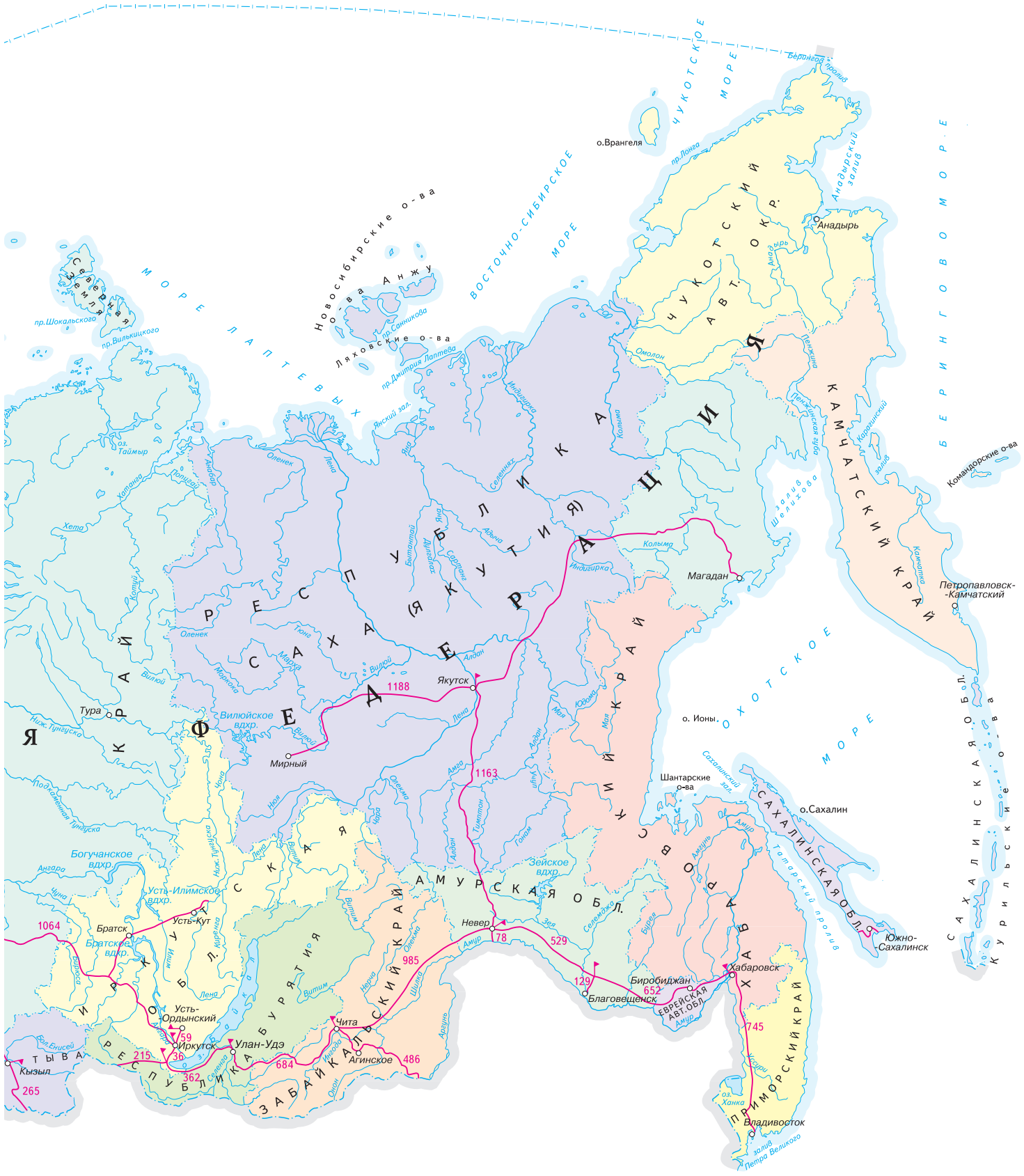
## Схема федерал



Примечания. 1. Названия субъектов Российской Федерации, одноименные с их центрами, на схеме не подписаны, кроме тех, в состав которых входят автономные округа.

2. Граница между Республикой Ингушетия и Чеченской Республикой на схеме не показана. В соответствии с Законом Российской Федерации "Об образовании Ингушской Республики в составе Российской Федерации" от 4 июня 1992г. для подготовки правовых и организационных мероприятий по государственно-территориальному разграничению установлен переходный период.

# ьных дорог России



## У С Л О В Н Ы Е

## ПУТИ СООБЩЕНИЯ

Автомобильные дороги

Федеральные  
автомобильные  
дороги России

		автострады
		с покрытием
		без покрытия
		прочие

E105

АН4

М10

«Россия»



Номера автомобильных дорог  
международной европейской сети  
международной азиатской сети  
федеральных дорог России

Мосты и путепроводы.  
Проезжие плотины (на картах  
масштабов 1:200 000 и 1:500 000)

55

Указатели и расстояния в километрах  
между крупными городами или  
перекрестками федеральных  
автомобильных дорог России

42

Километровые знаки и расстояния  
между ними в километрах



Платные участки дорог



Железные дороги



нар.

Морские автомобильные паромы,  
озерные и речные паромные переправы



Морские железнодорожные паромы



Морские и речные порты



Судоходные каналы



Международные аэропорты. Аэропорты

## НАСЕЛЕННЫЕ ПУНКТЫ

ОМСК



более 1 000 000 жителей

САРАТОВ



от 500 000 до 1 000 000 жителей

ЭЛИСТА



от 100 000 до 500 000 жителей

Лобня



от 50 000 до 100 000 жителей

Гжель



менее 50 000 жителей

АДЛЕР



отдаленные части города

МОСКВА



Столицы государств

ИВАНОВО



Центры субъектов Российской  
Федерации

## ГРАНИЦЫ



Государственные



Полярных владений Российской  
Федерации



Субъектов Российской Федерации



Таможенные автомобильные  
переходы на государственной  
границе Российской Федерации

## ПРОЧИЕ ОБЪЕКТЫ



Реки. Пересыхающие реки



Каналы мелиоративные



Озера, водохранилища



Непостоянная или неопределенная  
береговая линия



Заповедники и национальные  
парки

# ОБОЗНАЧЕНИЯ

## УКАЗАТЕЛИ СТРАНИЦ КАРТ СМЕЖНЫХ ТЕРРИТОРИЙ



Карты масштаба 1 : 500 000



Карты масштаба 1 : 2 500 000



Карты масштаба 1 : 1 000 000



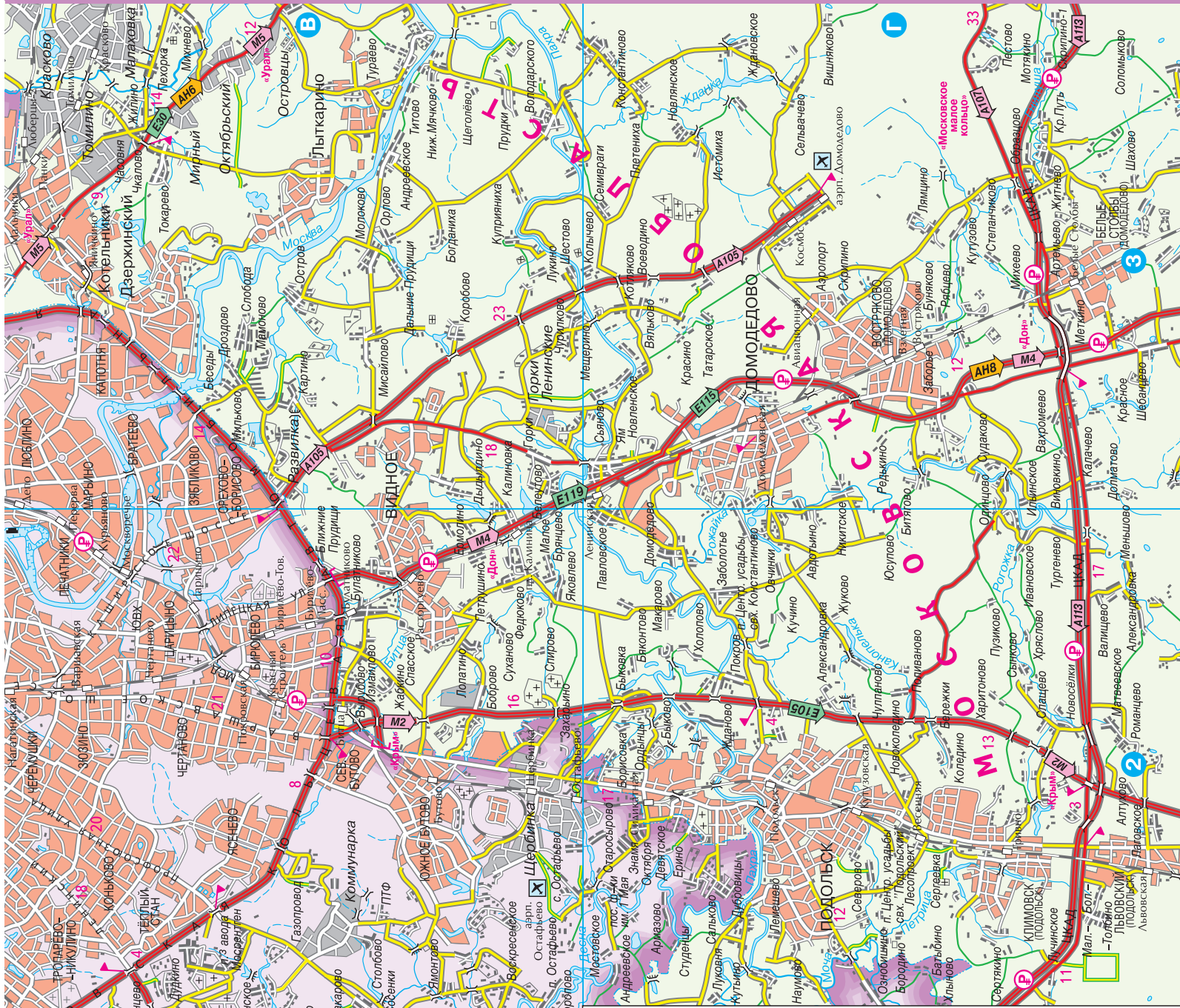
Карты масштаба 1 : 5 000 000

## СОКРАЩЕНИЯ, ПРИНЯТЫЕ НА КАРТАХ АТЛАСА

АВТ.ОБЛ. - автономная область	им.	- имени	ОБЛ.	- область	свх.	- совхоз
АВТ.ОКР. - автономный округ	кан.	- канал	оз.	- озеро	СВХ	- Северо-восточная хорда
аэроп. - аэропорт	Кр., Красн.	- Красный (-ая, -ые, -ое)	пар.	- паромная переправа	СЗХ	- Северо-западная хорда
Бел.	лаг.	- лагуна	п-ов	- полуостров	Сев.	- Северный
Бол.	Лев.	- Левый (-ая, -ые, -ое)	п., пос.	- поселок	Сред.	- Средний (-ая, -ие, -ее)
бух.	м.	- мыс	Прав.	- Правый	Стар.	- Старый (-ая, -ые)
вдхр.	Мал.	- Малый (-ая, -ые, -ое)	пр., прол.	- пролив	Сух.	- Сухая
Вел.	МТФ	- молочно-товарная ферма	ПРИРОД.	- природный	Тат.	- Татарский (-ая, -ие)
Верх.	Морд.	- Мордовский (-ая, -ие)	просп.	- проспект	ТТК	- Третье транспортное кольцо
	НАЦ.	- национальный	прот.	- протока	Удм.	- Удмуртский (-ое)
вкз.	Ниж.	- Нижний (-ая, -ие, -ее)	ПТФ.	- птицеводная ферма	ул.	- улица
Дальн.	Нов.	- Новый (-ая, -ое)	РЕСП.	- республика	ЦКАД	- центральная кольцевая автомобильная дорога
зал.	о., о-ва	- остров, острова	Рус.	- Русский (-ая)	Юж.	- Южный
ЗАПОВ.			Рыб.	- Рыбачья (-ьи)		
зимн.			Св.	- Святой		

Адыг.	- Республика Адыгея	Коми	- Республика Коми	Самар.	- Самарская обл.
Алт.	- Алтайский край	Костром.	- Костромская обл.	Сарат.	- Саратовская обл.
Алтай	- Республика Алтай	Краснод.	- Краснодарский край	Сахалин.	- Сахалинская обл.
Амур.	- Амурская обл.	Краснояр.	- Красноярский край	Свердл.	- Свердловская обл.
Арханг.	- Архангельская обл.	Крым	- Республика Крым	Сев. Осет.	- Республика Северная Осетия-Алания
Астрахан.	- Астраханская обл.	Курган.	- Курганская обл.	Смол.	- Смоленская обл.
Башк.	- Республика Башкортостан	Курск.	- Курская обл.	Ставроп.	- Ставропольский край
Белг.	- Белгородская обл.	Лен.	- Ленинградская обл.	Тамб.	- Тамбовская обл.
Брянск.	- Брянская обл.	Липец.	- Липецкая обл.	Тат.	- Республика Татарстан (Татарстан)
Бурят.	- Республика Бурятия	ЛНР	- Луганская Народная Республика	Твер.	- Тверская обл.
Владимир.	- Владимирская обл.	Магад.	- Магаданская обл.	Томск.	- Томская обл.
Волгогр.	- Волгоградская обл.	Мар. Эл	- Республика Марий Эл	Тульск.	- Тульская обл.
Волог.	- Вологодская обл.	Мордов.	- Республика Мордовия	Тыва	- Республика Тыва
Воронеж.	- Воронежская обл.	Моск.	- Московская обл.	Тюмен.	- Тюменская обл.
Даг.	- Республика Дагестан	Мурм.	- Мурманская обл.	Удм.	- Удмуртская Республика
ДНР	- Донецкая Народная Республика	Нижег.	- Нижегородская обл.	Ульян.	- Ульяновская обл.
Евр.	- Еврейская авт. обл.	Новг.	- Новгородская обл.	Хабар.	- Хабаровский край
Забайк.	- Забайкальский край	Новосиб.	- Новосибирская обл.	Хакас.	- Республика Хакасия
Запор.	- Запорожская обл.	Омск.	- Омская обл.	Ханты-Манс.	- Ханты-Мансийский авт. окр. - Югра
Иван.	- Ивановская обл.	Орен.	- Оренбургская обл.	Херсон.	- Херсонская обл.
Ингуш.	- Республика Ингушетия	Орл.	- Орловская обл.	Челяб.	- Челябинская обл.
Иркут.	- Иркутская обл.	Пенз.	- Пензенская обл.	Чечен.	- Чеченская Республика
Каб.-Балк.	- Кабардино-Балкарская Респ.	Перм.	- Пермский край	Чуваш.	- Чувашская Республика - Чувашия
Калинингр.	- Калининградская обл.	Примор.	- Приморский край	Якут.	- Республика Саха (Якутия)
Калм.	- Республика Калмыкия	Псков.	- Псковская обл.	Ямало-Ненец.	- Ямало-Ненецкий авт. окр.
Калуж.	- Калужская обл.	Ростов.	- Ростовская обл.	Яросл.	- Ярославская обл.
Камч.	- Камчатский край	Рум.	- Румыния		
Карел.	- Республика Карелия	Рязан.	- Рязанская обл.		
Кемер.	- Кемеровская обл. - Кузбасс				
Киров.	- Кировская обл.				





### УСЛОВНЫЕ ОБОЗНАЧЕНИЯ

#### НАСЕЛЕННЫЕ ПУНКТЫ

# МОСКВА

Столица Российской Федерации

- БАЛАШИХА** от 500 000 до 1 000 000 жителей
- КОРОЛЁВ** от 100 000 до 500 000 жителей
- Лобня** от 50 000 до 100 000 жителей
- Нахабино** менее 50 000 жителей

- ЗЕЛЕНОГРАД** Части города
- Городище** Населенные пункты сельского и дачного типа
- Отдельные строения** Отдельные строения

#### ПРОЧИЕ ОБЪЕКТЫ

- Железнодорожные вокзалы и станции
- Пристанни
- Кладбища

Населенные пункты городского типа

