



Юлия Дюрр

ОТКУДА БЕРЁТСЯ ЕДА?

Ням-ням

Молоко 


Хлеб 

Рыба 

Мясо 

Яблоки 

Яйца 

Помидоры 

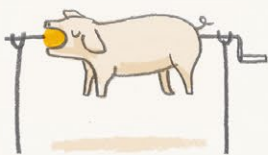
ЕДА НА НАШЕМ СТОЛЕ...



Все мы разные:
кто-то ест много,



кто-то мало,



одни любят мясо,



а другие – овощи...



...или мороженое.

Нашу еду мы покупаем



в супермаркете,



в магазине...



...или на рынке.



А откуда она там взялась?



Нашу еду выращивают, сеют,
собирают, откармливают, доят,
вылавливают, откладывают, пекут,
режут, сортируют и упаковывают.

Это происходит на предприятиях
пищевой промышленности.

Такие предприятия бывают небольшими,
средними и крупными по размеру.



Раньше, когда на Земле
жило не так много людей и
использовалось гораздо меньше
техники, существовали только
мелкие предприятия. Но с тех пор
многое изменилось. Численность
населения возросла, компьютеры

и техника выполняют за человека
многие виды работ, а с помощью
грузовых автомобилей и самолётов
стало возможным перемещать еду
в охлаждённом состоянии на дальние

расстояния. Поэтому в современном
мире очень много крупных заводов
и фабрик, они-то и производят
большую часть нашей еды.
Как же они это делают?



МОЛОКО

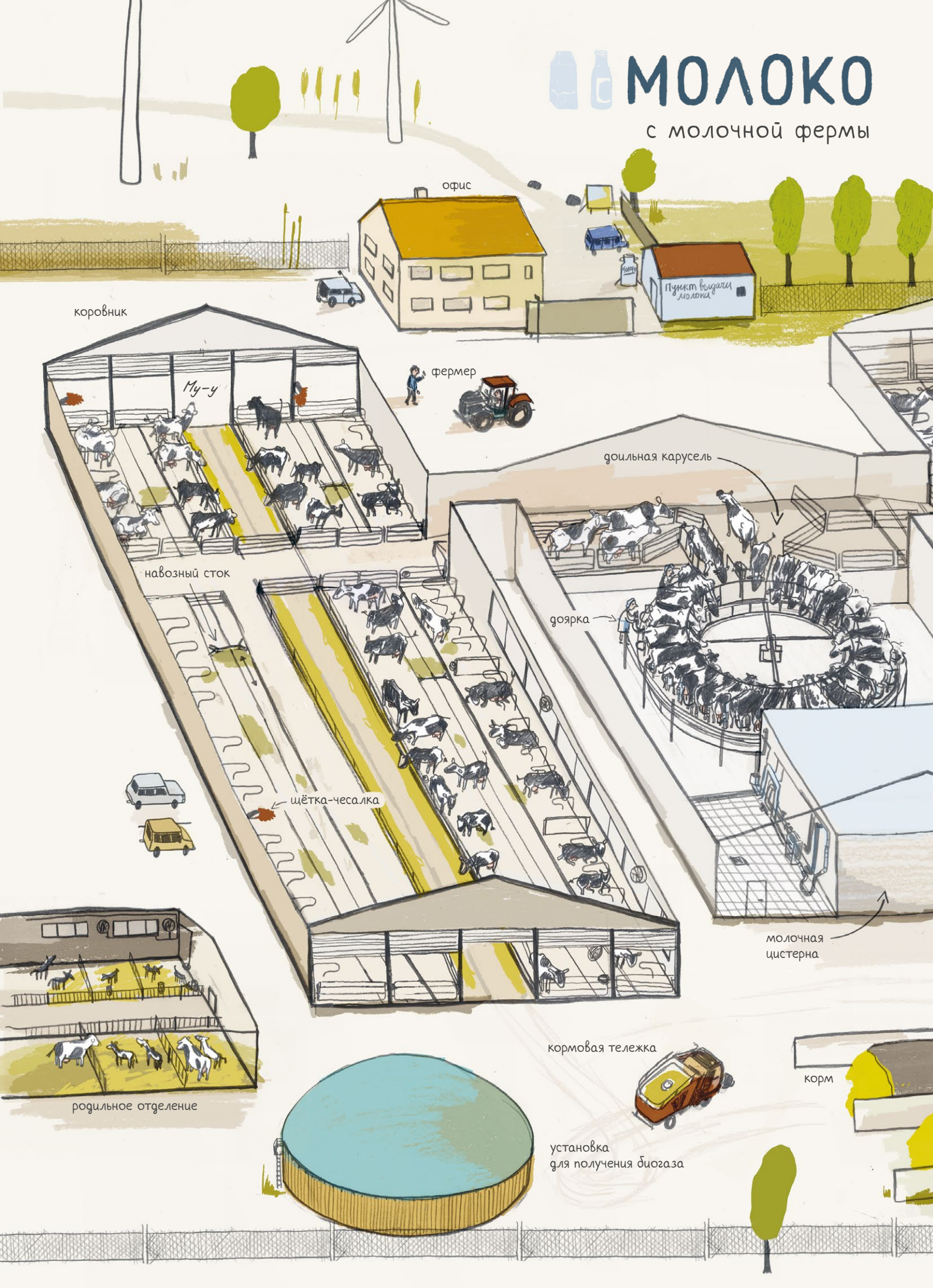
из фермерского хозяйства





МОЛОКО

с молочной фермы



офис

коровник

Му-у

фермер

доильная карусель

навозный сток

дойрка

щётка-чесалка

молочная цистерна

родильное отделение

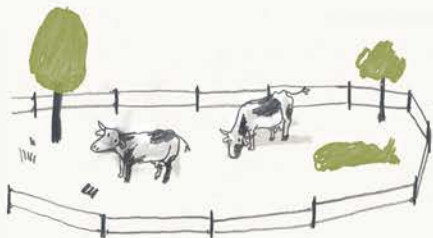
кормовая тележка

корм

установка для получения биогаза

МОЛОКО фермерское хозяйство

Корова начинает давать молоко только после того, как впервые отелится.



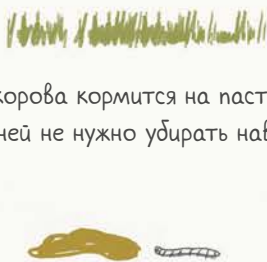
Летом коровы пасутся на пастбище. На дойку они приходят в коровник.

Коров доят два раза в день: утром и вечером.



Сначала доярка протирает вымя тканевой салфеткой, затем проверяет молоко. Если у молока правильный цвет и в нём нет комочков, доярка надевает на вымя доильный аппарат.

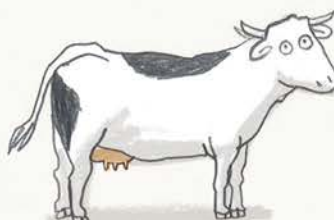
Летом корова кормится на пастбище. Там за ней не нужно убирать навоз.



Первые литры молока коровы достаются телёнку. А потом её доят.



Корова молочно-мясной породы даёт молоко, а её мясо затем употребляют в пищу.



У неё есть рога.

Она живёт около 10 лет...

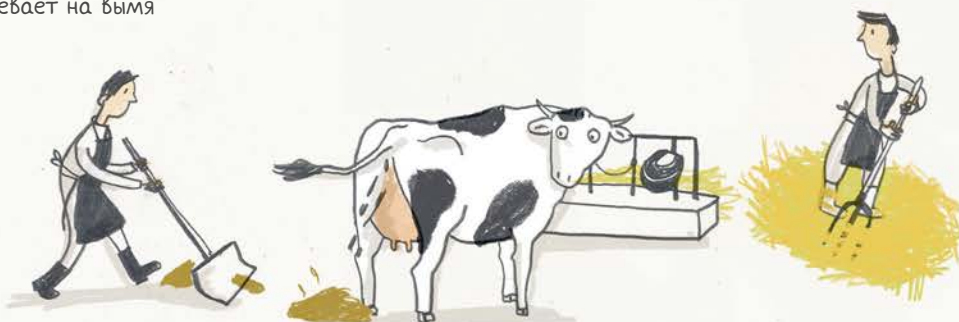
...и даёт примерно 20 литров молока в день.

молокопровод



С помощью доильного аппарата из вымени коровы получают молоко. Затем молоко по молокопроводу поступает в цистерну.

Зимой корова стоит в коровнике. Её кормят сеном. Каждый день за ней убирают навоз.



Собранное молоко пастеризуют или стерилизуют и на автоцистернах отвозят на молочный завод. Там его перерабатывают, разливают по пакетам и бутылкам и поставляют в супермаркеты.

молочная ферма МОЛОКО

На молочной ферме содержат много-много коров.



Молочной корове спливают рога.

Там разводят коров особой, молочной, породы, которые дают больше молока.

Она живёт 5-7 лет...



У неё очень большое вымя.

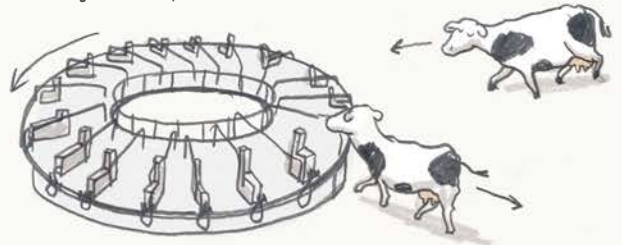
...и даёт около 30 литров молока в день.



Для того чтобы давать молоко, корова молочной породы тоже сначала должна отелиться.

Два раза в день корова встаёт в молочную карусель.

Молочная карусель медленно вращается.



Дояр подключает доильную установку.

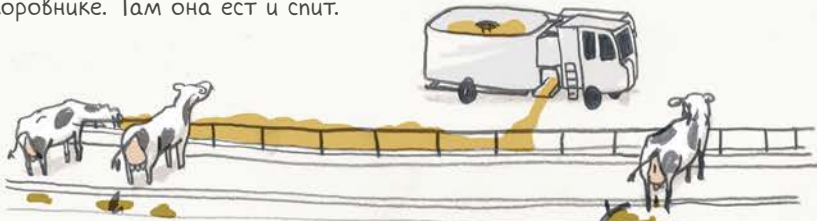
После того как корова проехала полный круг, она выдоена.

Время между доениями корова проводит в коровнике. Там она ест и спит.

кормовая тележка



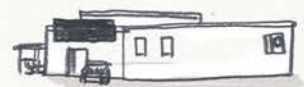
В некоторых коровниках есть электрическая щётка-чесалка.



Корм привозит кормовая тележка.

Навоз убирается транспортёром.

Установка для получения биогаза превращает навоз в энергию, необходимую для работы фермы.



Молоко собирают и на автоцистернах отвозят на молокозавод. Там молоко перерабатывают, разливают по пакетам и бутылкам и развозят по супермаркетам.