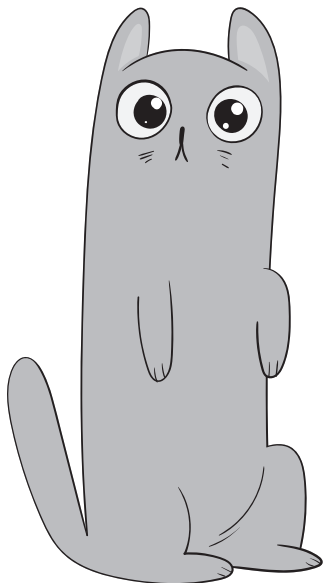


О. В. У З О Р О В А

ОЛИМПИАДНЫЕ ЗАДАЧИ ПО МАТЕМАТИКЕ

ПОДРОБНЫЙ РАЗБОР
ВСЕХ ЗАДАНИЙ
ОТВЕТЫ

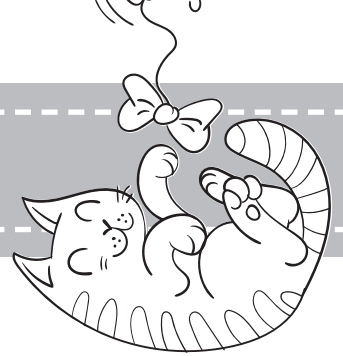


4
класс



Москва
Издательство АСТ
2025

ТЕКСТОВЫЕ ЗАДАЧИ

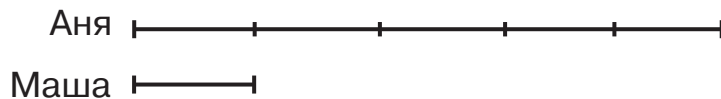


ЗАДАНИЕ 6

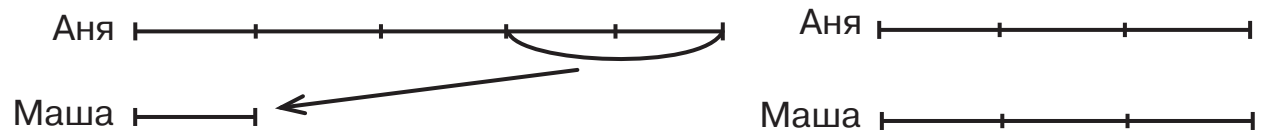
У Ани в 5 раз больше орехов, чем у Маши. Если Аня отдаст Маше 8 орехов, то у них станет орехов поровну. Сколько орехов у Ани и сколько орехов у Маши?

РЕШЕНИЕ

Все орехи можно разделить на 6 равных частей: 5 частей у Ани и 1 часть у Маши. Покажем это на чертеже.



Для того чтобы орехов у девочек было поровну, у каждой из них должно быть $6 : 2 = 3$ части орехов, то есть Аня должна отдать Маше 2 части от всех орехов.



Из условия задачи известно, что если Аня отдаст Маше 8 орехов, то у них станет орехов поровну. Значит, 8 орехов — это 2 части всех орехов, тогда в 1 части $8 : 2 = 4$ ореха. Значит, у Ани $4 \cdot 5 = 20$ орехов, а у Маши 4 ореха.

Запишем решение задачи.

- 1) $5 + 1 = 6$ (ч.) — составляют все орехи;
- 2) $6 : 2 = 3$ (ч.) — станет у каждой девочки;
- 3) $5 - 3 = 2$ (ч.) — Аня должна отдать Маше;
- 4) $8 : 2 = 4$ (ор.) — в 1 части;
- 5) $4 \cdot 5 = 20$ (ор.) — у Ани.

