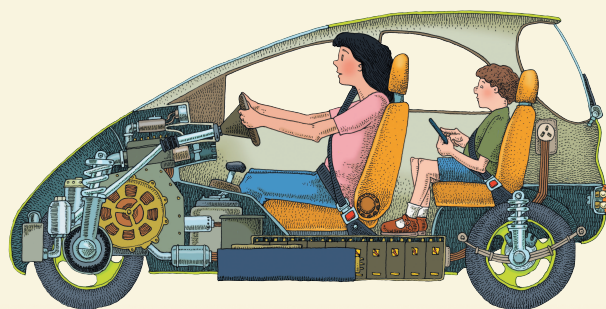


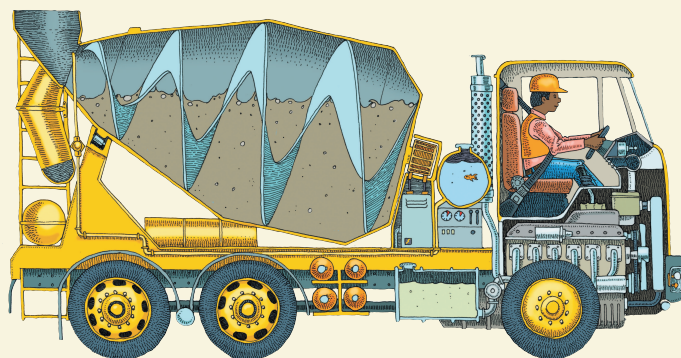
Designed and directed  
by David West Children's Books  
11 Glebe Road  
London SW13 0DR



КАК ВСЁ УСТРОЕНО

# ПОЛЕЗНЫЕ МАШИНЫ

Дэвид Вест



*Аванта*

# СОДЕРЖАНИЕ

## АВТОМОБИЛИ

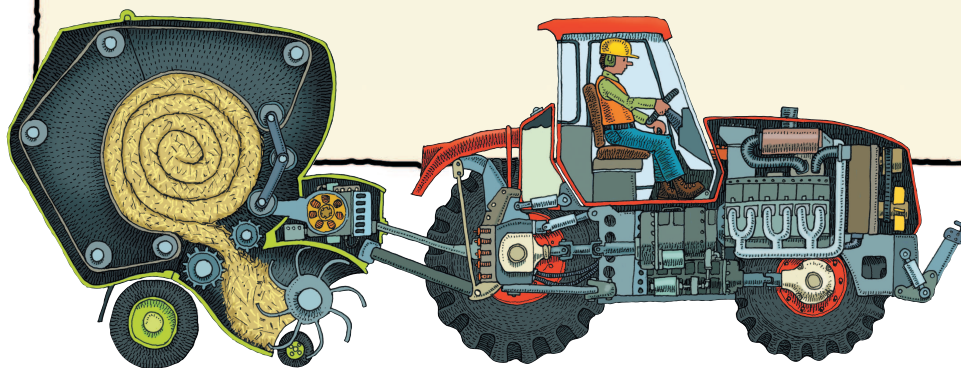
«Форд Модели Т»	6
Лимузин	10
Внедорожник	14
Суперкар	18
Электромобиль	22

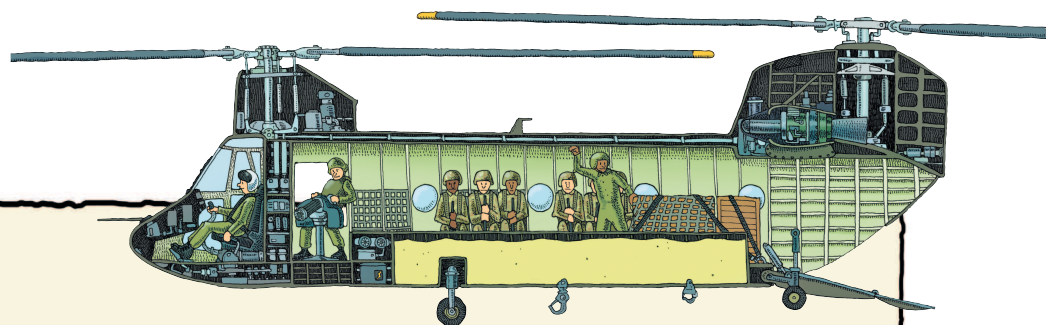
## СПАСАТЕЛЬНЫЕ МАШИНЫ

Машина скорой помощи	26
Пожарная машина	30
Спасательный катер	34
Полицейская машина	38
Спасательный вертолёт	42

## ВЕРТОЛЁТЫ

Вертолёт	46
«Чинук»	50
Боевой вертолёт	54
«Нотар»	58
Вертолёт-невидимка	62





## ГРУЗОВИКИ

Бетоносмеситель	66
Мобильный кран	70
Мусоровоз	74
Подметально-уборочная машина	78
Эвакуатор	82

## ТРАКТОРЫ

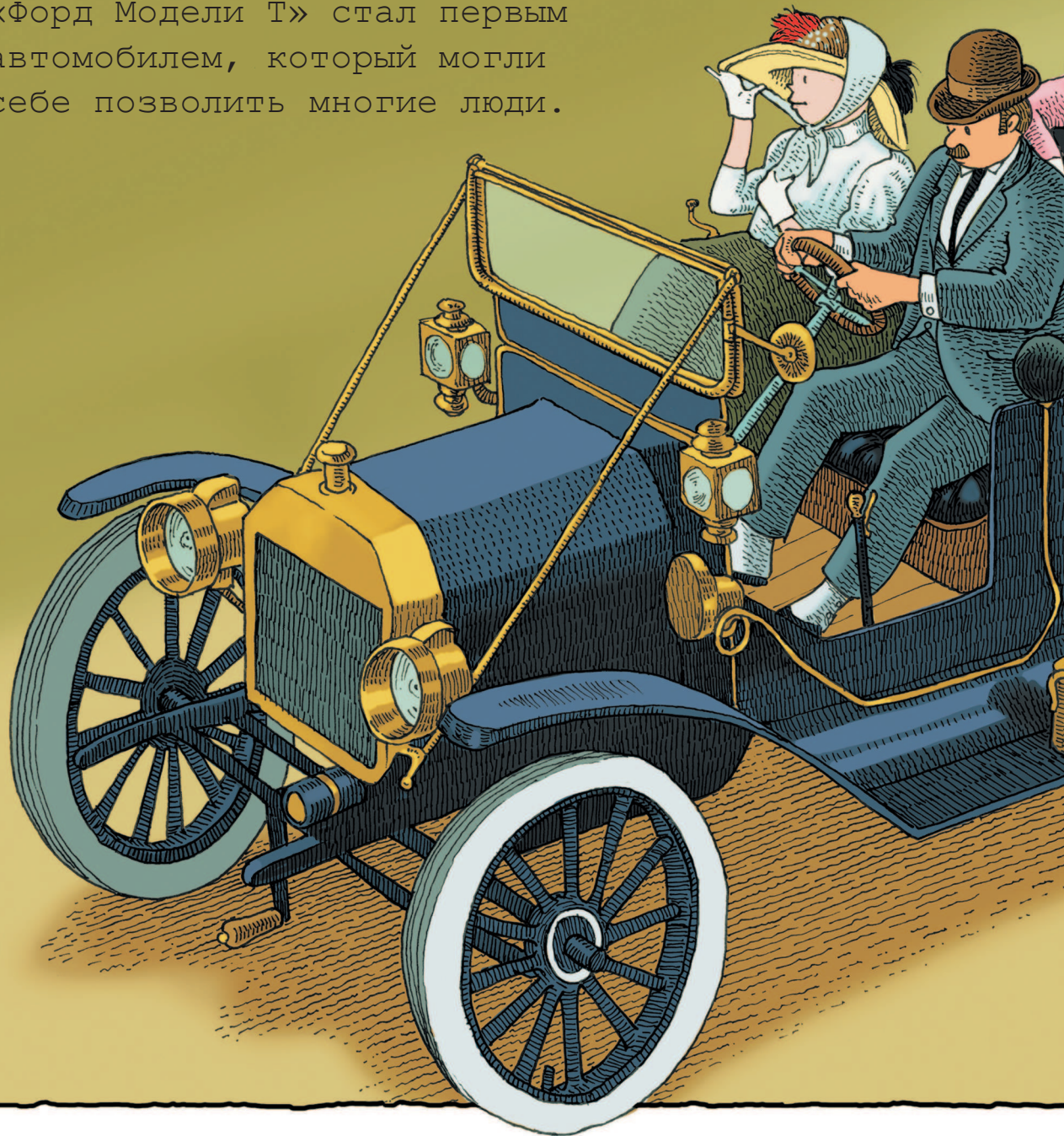
Мотовездеход	86
Трактор и пресс-подборщик	90
Зерноуборочный комбайн	94
Полевой опрыскиватель	98
Прицеп для перевозки лошадей	102

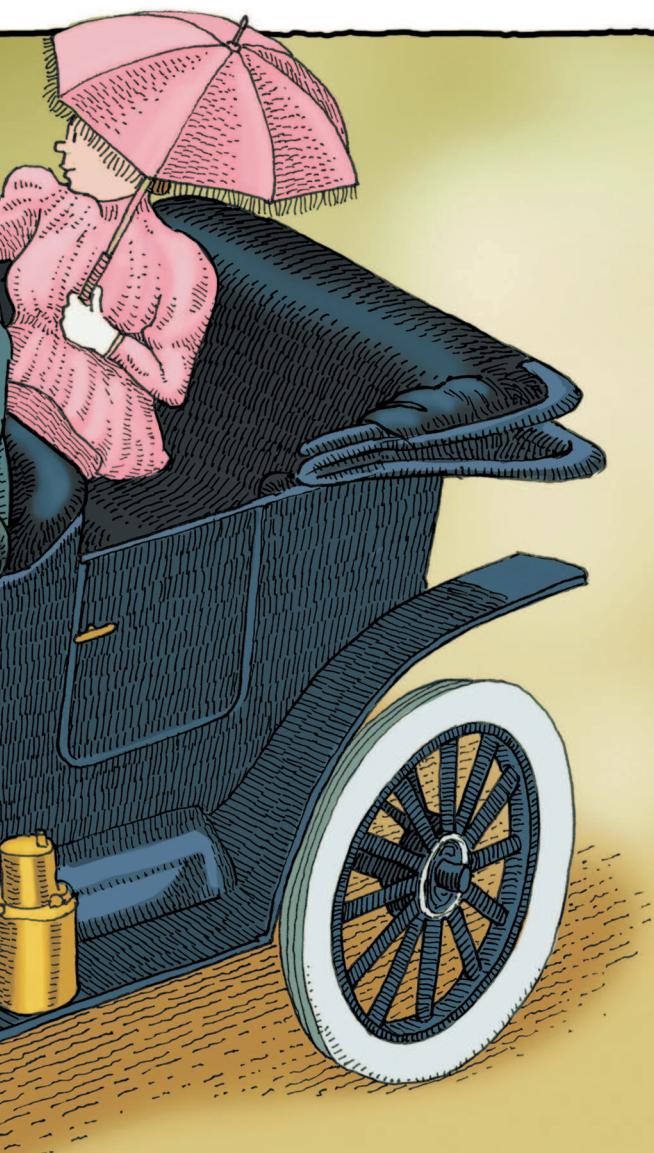
## ЭКСКАВАТОРЫ

Бульдозер	106
Экскаватор	110
Самосвал	114
Карьерный экскаватор	118
Фронтальный погрузчик	122

# «ФОРД МОДЕЛИ Т»

«Форд Модели Т» стал первым автомобилем, который могли себе позволить многие люди.





Производство запустили в 1908 году, и собирали машины на движущейся сборочной линии — конвейере. «Модель Т» развивала скорость до 64–72 километров в час и могла проехать около 27 километров при 3,7 литрах топлива в баке. К 1927 году, когда производство «Модели Т» прекратилось, с конвейера сошло пятнадцать миллионов автомобилей.

*У ранних моделей отсутствовал стартер — устройство для пуска двигателя. Чтобы завести автомобиль, нужно было крутить рукоятку спереди.*

# ВНУТРИ «ФОРДА МОДЕЛИ Т»

Пассажи́р

Водите́ль

Сиде́нья

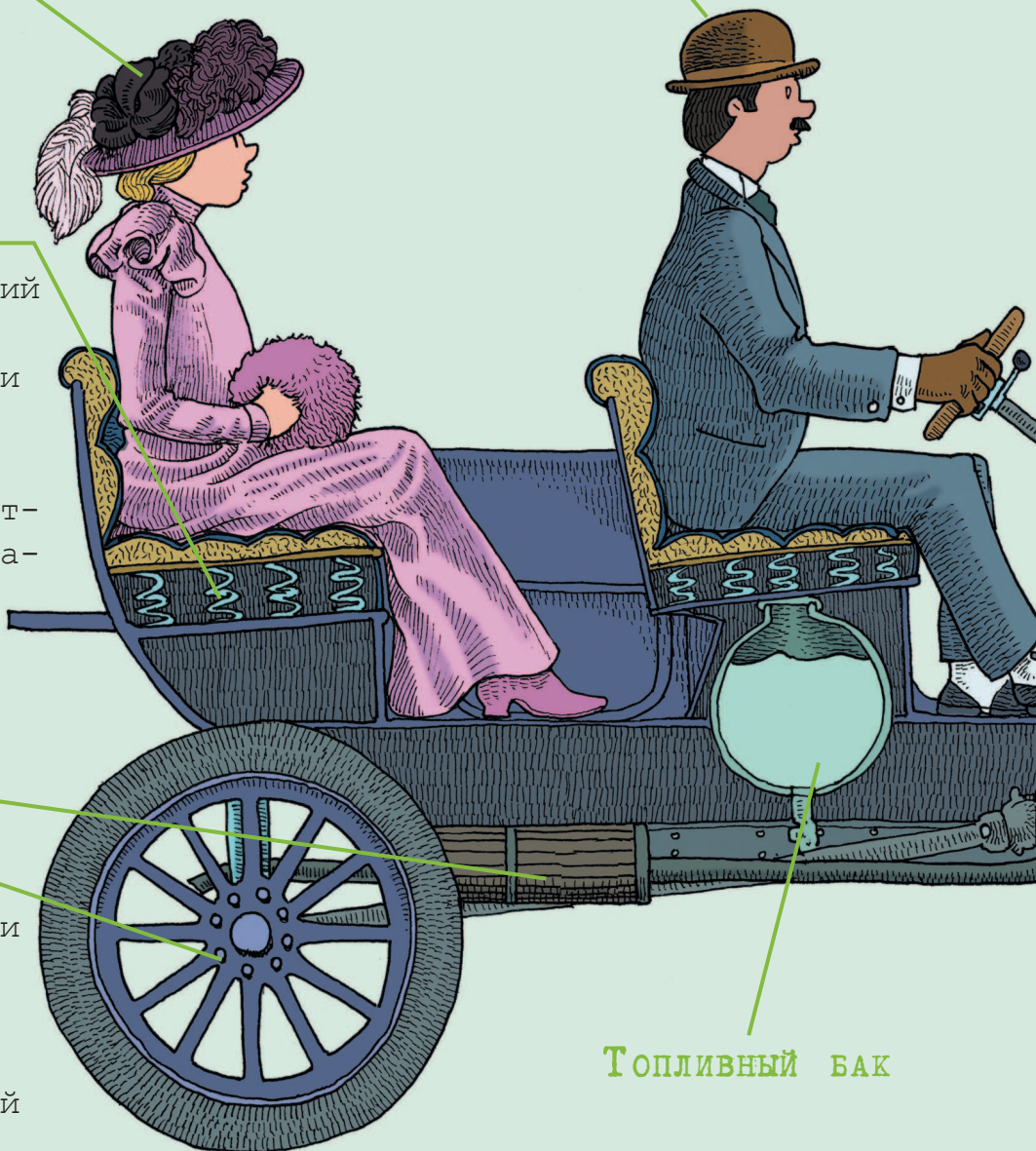
Внутри сидений находились пружины — они делали езду по ухабам более комфортной для пассажиров.

Выхлопная труба

Колёса

Колёса делали из дерева. Шины часто страдали из-за гвоздей от подков.

Топливный бак





### ДВИГАТЕЛЬ

В двигателе располагалось четыре цилиндра; могли использоваться различные виды топлива.

### СИГНАЛЬНЫЙ РОЖОК

### РАДИАТОР

Вода из двигателя проходила через радиатор и охлаждала двигатель.

### ФАРА

### РУКОЯТКА

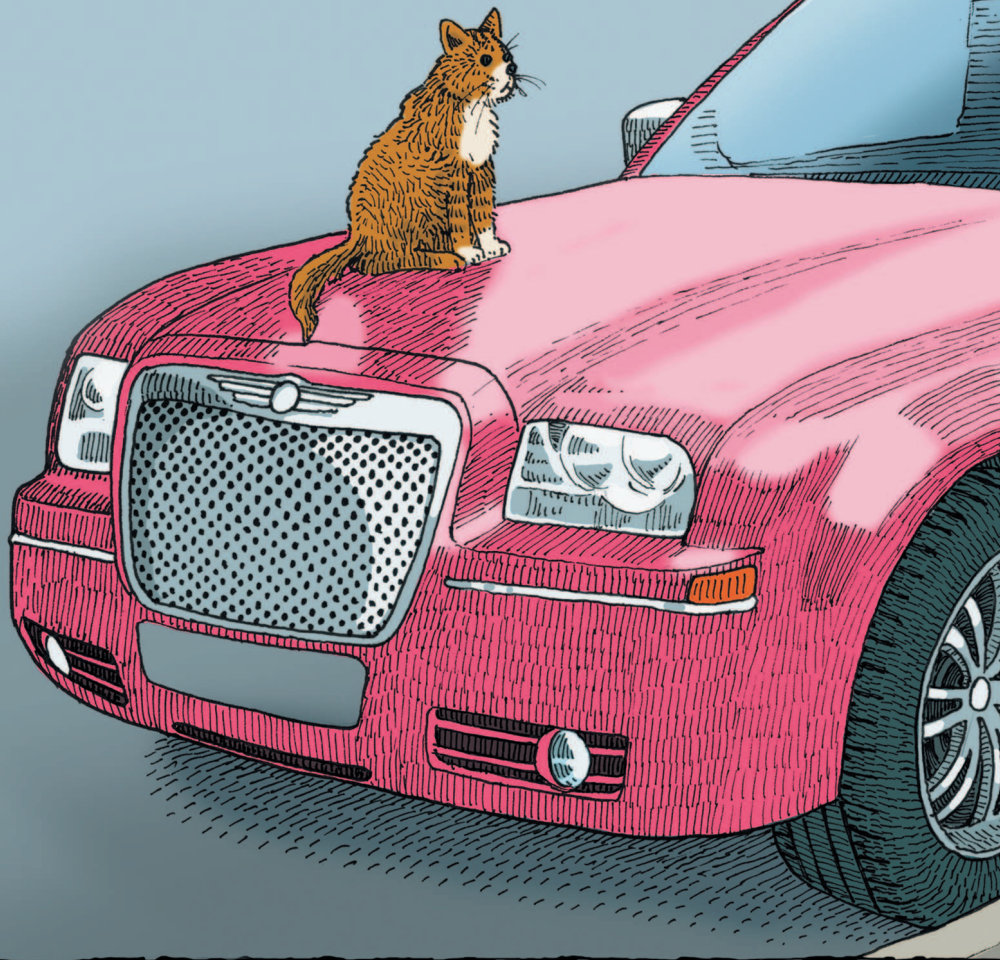
Чтобы начать движение, необходимо было рукояткой запустить двигатель.

### КОРОВКА ПЕРЕДАЧ

Машина имела две скорости и задний ход.

# ЛИМУЗИН

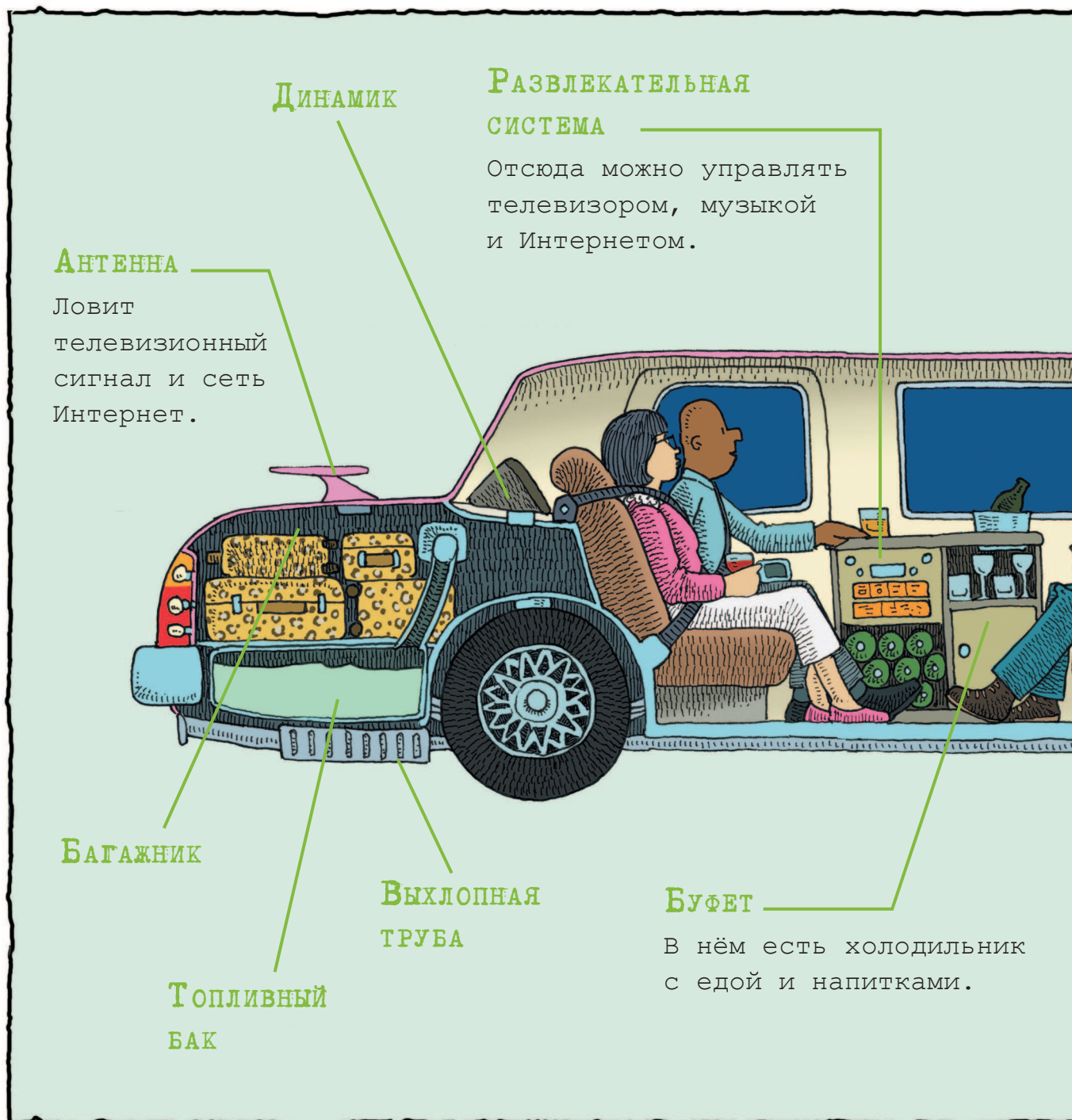
Лимузины – это элитные легковые автомобили с перегородкой между местом водителя и пассажирским салоном. Иногда их удлиняют ещё больше и называют «стретч-лимузинами». В роскошном интерьере этих автомобилей есть место для телевизора, телефона и даже маленького буфета.



Лимузины обычно управляются профессиональными водителями, или шофёрами. Этот лимузин может перевозить до восьми пассажиров.



# ВНУТРИ ЛИМУЗИНА



**ДИНАМИК**

**РАЗВЛЕКАТЕЛЬНАЯ СИСТЕМА**

Отсюда можно управлять телевизором, музыкой и Интернетом.

**АНТЕННА**

Ловит телевизионный сигнал и сеть Интернет.

**БАГАЖНИК**

**ВЫХЛОПНАЯ ТРУБА**

**БУФЕТ**

В нём есть холодильник с едой и напитками.

**ТОПЛИВНЫЙ БАК**

### Тонированное стекло

Окна пассажирского салона тонированные, так что прохожие не смогут заглянуть внутрь.

### Телевизор

### Перегородка

Звуконепроницаемая стеклянная перегородка поднимается, чтобы обеспечить пассажирам уединение. Её можно опустить, если им потребуется поговорить с шофёром.

### Двигатель

### Пассажирский салон

Этот лимузин может перевозить до восьми пассажиров.

### Шофёр

Лимузины водят профессиональные водители.

