

Таро Премиум

МЭРИ ФЕЙБАС

СВЕТЛОЕ ТАРО ДВЕРЕЙ



АСТЕРИ



УДК 133.3
ББК 86.414.4
Ф36

*Все права защищены. Никакая часть данной книги
не может быть воспроизведена в какой бы то ни было форме
без письменного разрешения владельцев авторских прав.*

Фейблс, Мэри.

Ф36 Светлое Таро Дверей / Мэри Фейблс. — Москва : Издательство АСТ, 2026. — 192 с. — (Таро Премиум).

ISBN 978-5-17-173932-4

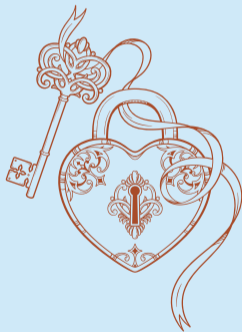
Подарочное издание «Светлое Таро Дверей» — это приятные на ощупь карты со специальным глянцевым покрытием в коробке-шкатулке из плотного картона. В комплект входит цветная брошюра с описанием карт. Яркие карты излучают свет и позитивную энергетику. С колодой приятно работать, она не только отвечает на запрос, но и поднимает настроение! Основная тема Таро — двери и ключи — магические инструменты. Каждая карта открывает дверь в другую реальность и помогает увидеть ситуацию под иным углом. Символика Таро Уэйта, дополненная узнаваемыми сюжетами и образами, известными нам из истории и легенд, станут вашими проводниками к тайным знаниям. Гадайте на любые темы: отношения, финансы, работа, творчество. Эта колода отзывается во всех раскладах.

**УДК 133.3
ББК 86.414.4**

ISBN 978-5-17-173932-4

© Мэри Фейблс, 2024
© Стрельцова Анастасия (иллюстрации), 2024
© ООО «Издательство АСТ», 2026

ТАРО МАГИЧЕСКИХ ДВЕРЕЙ



Перед тобой — колода-лабиринт, в который ведут 78 карт-дверей. За каждой дверью находится отдельный мир, магическое место, где человек может найти ответ на любой интересующий его вопрос.

Колода основана на классическом Таро Уэйта, но сам подход к прочтению арканов необычен и не похож на все остальные. Можно сказать, что Светлое Таро Дверей — это модель многомерной вселенной, где одновременно существуют самые разные миры со своими законами и сложным устройством. Исходная точка, откуда можно попасть в любой из миров, —

круглая комната в центре лабиринта. И эта комната помещается в самой сердцевине человеческой души, в глубинах подсознания. Арканы Таро, выпавшие случайным образом, помогают попасть в эту исходную точку и открыть дверь, которая нужна человеку именно сейчас.

Как и всякая классическая колода, Светлое Таро Дверей делится на Старшую и Младшую.

Старшая колода — это 22 аркана, каждый из которых представляет совершенно особенную дверь. За ней тебя ждет не только пространство одного из миров, но и его владелец — человек, божество или легендарный герой, обладающий исключительной силой. К этому существу можно

обратиться за помощью, задать вопрос, получить мудрый совет и наставление. Если в раскладе выпадают несколько старших арканов — это значит, что хранители миров объединяются вместе, чтобы помочь гадающему. Их советы и указания нужно рассматривать в комплексе. Особое внимание необходимо уделить противоречивым указаниям. Бывает так, что рядом выкладываются арканы, чья энергия не гармонирует, а конфликтует. Например, аркан Солнца, символизирующий жизнь со всеми ее благими дарами, может лечь рядом с арканом Башни, который означает потери и неудачи. В этом случае перед гадающим стоит задача разрешить это противоречие. Возможно, ответ будет

таким: чтобы дать начало новой жизни, нужно разрушить старое.

Над любым сочетанием арканов нужно размышлять глубоко, дать себе время для трактовки расклада. Бывает, что для получения нужного ответа нужно углубиться в измерение карты, пройти путь вместе с тем персонажем, который изображен на аркане. Очень полезная практика: узнавать больше о божестве или легендарном герое, который является владельцем того или иного аркана. Чем больше ты узнаешь о характере этого существа или духа, чем глубже погрузишься в его историю, тем понятнее тебе будут указания, данные в раскладах.

Четыре двери — четыре стихии

Каждая масть, состоящая из 14 карт, принадлежит одному миру. И в каждый мир ведет своя дверь.

- ☪ Медная — в мир масти Жезлов.
- ☪ Золотая — в мир масти Кубков.
- ☪ Стеклянная — в мир масти Мечей.
- ☪ Деревянная — в мир масти Пентаклей.

Двери изображены на арканах в самых разных видах. Например, на тузах всех мастей дверь — основной символ.

За ней всегда располагается лабиринт, из которого нужно найти выход. В других картах дверь может быть изображена в виде окна, рисунка в книге и т. д. При трактовке карты надо обязательно обращать внимание на то, как нарисована дверь, что она собой представляет. Это ключ к толкованию как отдельного аркана, так и расклада в целом.

Теперь рассмотрим каждую из дверей по отдельности.

Медная дверь. Источник творческой энергии

Масть Жезлов открывается с помощью Медной двери. Эта масть принадлежит огненной стихии. Яркая, активная, где-то

теплая и согревающая, где-то — агрессивная, жесткая и воинственная. Масть Жезлов всегда говорит о решительности. Она не терпит застоя, сомнений, размышлений и неподвижности.

Медная дверь ведет в царство действий. «Обитатели» этого царства — люди решительные, у которых слово не расходится с делом. Они всегда на виду, привыкли к лидерству. Но в то же время они творческие натуры, к любому делу подходят индивидуально, вкладывая в него частицу своей души.

Медная дверь масти Жезлов ведет к источнику творческой энергии, и появление такой карты в раскладе — знак того, что проблема требует неформального и креативного подхода.

Золотая дверь. Спуск в подсознание

Золотая дверь ведет в глубины человеческой души, в бездны подсознания. Именно там рождаются человеческие чувства, и поэтому ими так сложно управлять.

За Золотой дверью находится океан масти Кубков. Именно океан, ведь Кубки принадлежат стихии воды. Мы видим волны на поверхности океана, но рождаются они на самом дне, где происходят невидимые миру важнейшие процессы.

Чувства подобным волнам. Они видимы и понятны. Однако ни один человек не может приказать своим чувствам,

потому что источник их находится глубоко внутри. И единственный способ получить доступ к этому источнику — погружаться все глубже и глубже. В этом есть и опасность, ведь в глубинах, даже в собственных, очень легко утонуть. Поэтому масть Кубков требует духовного подхода: медитаций, практик аскезы.

Но все же эта масть комфортна для человека. Ведь все любят теплое море, мягкий песок и ни с чем не сравнимое удовольствие плавать в чистых бирюзовых водах. Такова же и масть Кубков: она в основном обещает удовольствия, но самых смелых приглашает погрузиться на глубину и открыть невероятный мир своей души.

Стеклянная дверь. Пространство Мысли

За Стеклянной дверью находится воздушное пространство. Легкое и холодное. Быстрое, как мысль, и обжигающее, как лед.

Ведь на недостижимых высотах царит мертвящий холод, который противоречит всему теплomu и живому.

Магия Стеклянной двери — это магия мысли и интеллекта. Масть Мечей, которая властвует за этой дверью, остра и холодна. Подобно мечу, она умеет разить в бою. Но она же способна и отсекалть больное, подобно хирургическому скальпелю.

Человеческая мысль имеет те же свойства. Когда она проносится вслух, то может служить и лекарством, и оружием убийства. Царство Стекло́нной двери — это царство не только мысли, но и речи, а следовательно, и общения.

Карты масти Мечей в раскладе указывают, что волею-неволею человеку придется общаться с подобными себе. В каком-то случае — договариваться, еще чаще — конфликтовать и сражаться. Но сражения эти будут лежать исключительно в сфере интеллекта, и победит тот, чей разум будет более острым и точным. Чтобы быть эффективным в царстве Стекло́нной двери, необходимо оттачивать свой ум, заниматься интеллектуальным саморазвитием.

Деревянная дверь. Хранилище жизненных сил

Деревянная дверь открывает вход в мир, где все богаты, красивы и здоровы. Мир любой человеческой мечты: люди хотят обладать замечательным здоровьем, молодостью, красотой, долголетием, и, конечно же, неиссякаемыми финансовыми ресурсами. Все это дает масть Пентаклей, которая скрывается за Деревянной дверью.

Почему же мир Деревянной двери так хорош? Все дело в жизненной энергии. Той самой силе, которая наполняет человеческое тело, возбуждает аппетит, доставляет удоволь-