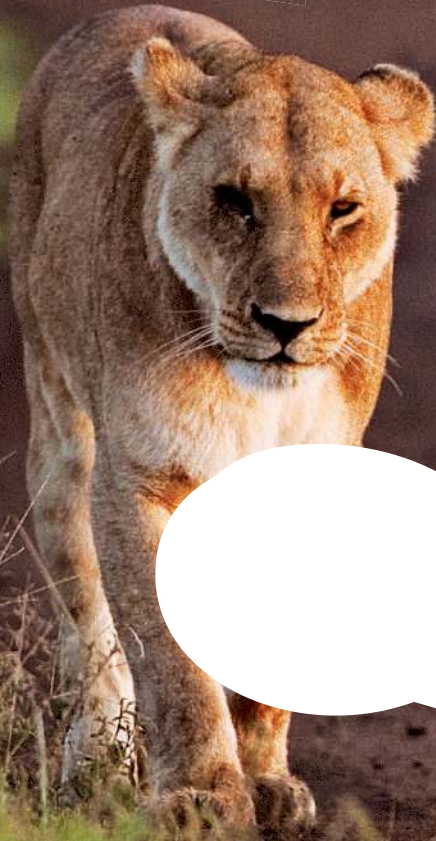




ANGRY BIRDS PLAYGROUND

ЖИВОТНЫЕ





ANGRY BIRDS PLAYGROUND

ЖИВОТНЫЕ

ДЖИЛ ЭСБАУМ



 NATIONAL
GEOGRAPHIC

WASHINGTON, D.C.



СОДЕРЖАНИЕ



ДОЖДЕВОЙ ЛЕС

10

ПУСТЫНЯ

30

ОКЕАН

50

САВАННА

70

ЗАПОЛЯРЬЕ

90

АРЕАЛ ОБИТАНИЯ

116

ЗАДАНИЯ НА ЗНАНИЯ

118

ДОМАШНИЕ ЗАДАНИЯ

122

СЛОВАРЬ

124

УКАЗАТЕЛЬ

126



**О НЕТ! ЧТО ЖЕ ЗАДУМАЛИ
ЭТИ НАДОЕДЛИВЫЕ СВИНЬИ?**



ПОЗЖЕ В ТОТ ЖЕ ДЕНЬ...

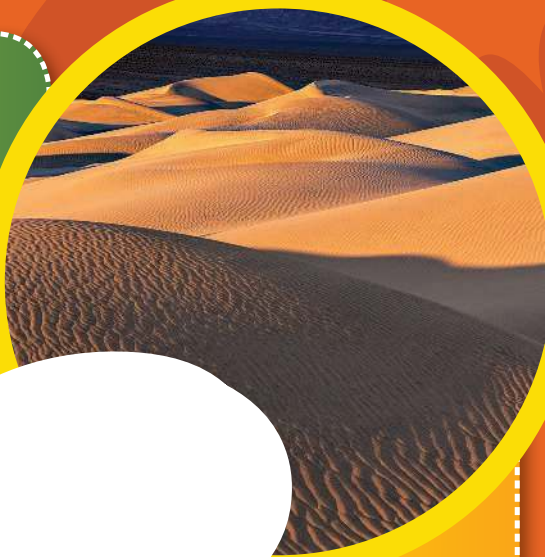


ГДЕ СВИНЬИ СПРЯТАЛИ ЯЙЦА?

ЯЙЦА ANGRY BIRDS БЫЛИ УКРАДЕНЫ! СВИНЬИ ПОСЕТИЛИ ПЯТЬ УГОЛКОВ ЗЕМНОГО ШАРА. МОЖЕТ БЫТЬ, ЯЙЦА СПРЯТАНЫ В ОДНОМ ИЗ НИХ?

ДОЖДЕВОЙ ЛЕС

В ДОЖДЕВЫХ ЛЕСАХ ЖАРКО И ВЛАЖНО. В ИХ ГУСТЫХ ЗАРОСЛЯХ ОБИТАЕТ МНОЖЕСТВО ВИДОВ ЖИВОТНЫХ. НЕКОТОРЫЕ ИЗ НИХ ЖИВУТ ТОЛЬКО ТАМ И НИГДЕ БОЛЬШЕ НА ЗЕМЛЕ. ВОЗМОЖНО, ЭТИ ЖИВОТНЫЕ СМОГУТ ПОМОЧЬ ANGRY BIRDS?

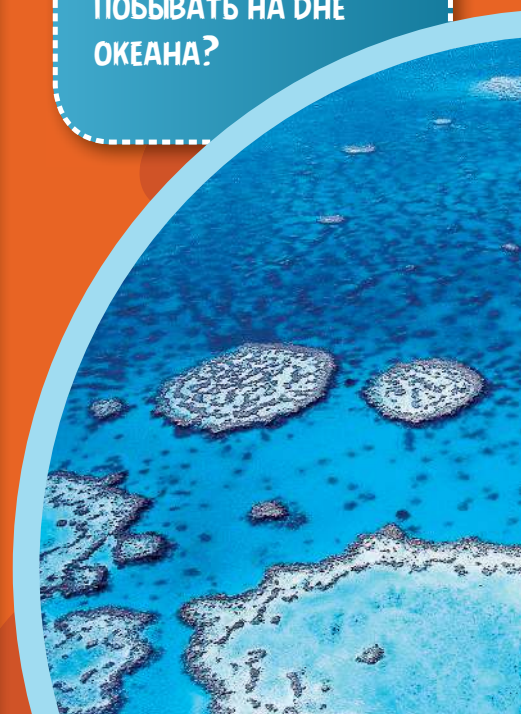
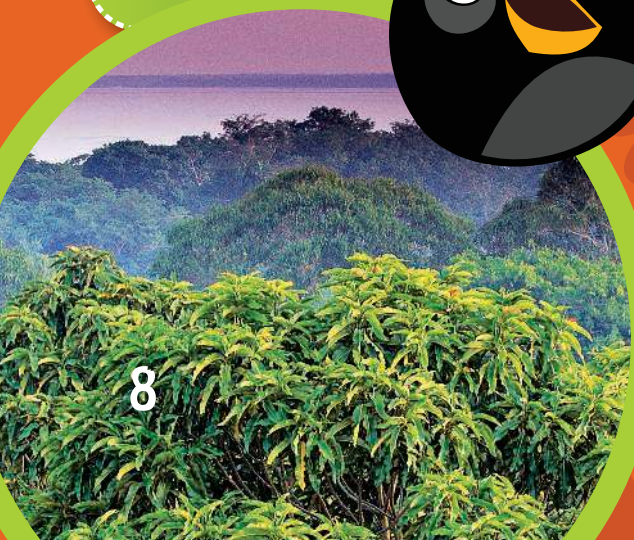


ОКЕАН

ПЯТЬ ОКЕАНОВ ПОКРЫВАЮТ ПОЧТИ ДВЕ ТРЕТИ ВСЕЙ ПОВЕРХНОСТИ ЗЕМЛИ. ЧТОБЫ В НИХ ЖИТЬ, ЖИВОТНЫЕ ДОЛЖНЫ УМЕТЬ ПЛАВАТЬ. ПОГОДИТЕ... А ANGRY BIRDS УМЕЮТ ПЛАВАТЬ? КАК ЖЕ ИМ УДАТСЯ ПОБЫВАТЬ НА ДНЕ ОКЕАНА?

ПУСТЫНЯ

И В ХОЛОДНЫХ, И В ЖАРКИХ ПУСТЫНЯХ ПОЧТИ НЕ ВЫПАДАЕТ ОСАДКОВ. ОДНАКО ТАМ ЖИВЕТ БОЛЬШЕ ВИДОВ ЖИВОТНЫХ, ЧЕМ ВЫ МОЖЕТЕ СЕБЕ ПРЕДСТАВИТЬ. НО КАК ЖЕ ANGRY BIRDS ПЕРЕНЕСТИ ЖАРКОЕ СОЛНЦЕ ПУСТЫНИ?





САВАННА

Если вы не видите вокруг ничего, кроме травы, значит, вы в саванне.словно в зеленом море. Саванна могла бы понравиться Angry Birds. Если только они не встретят голодного льва.

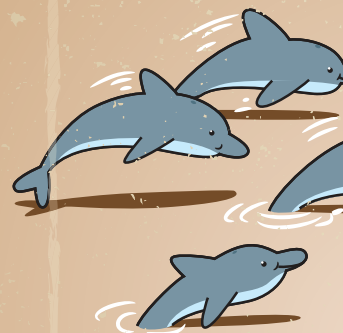


ЗАПОЛЯРЬЕ

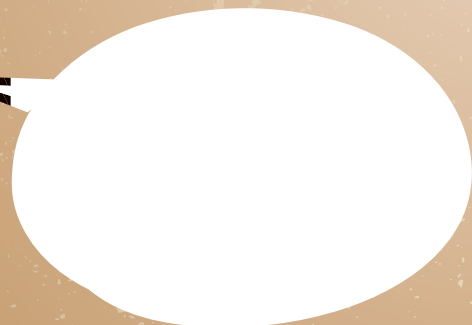
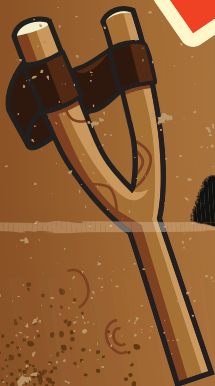
Бррр. Как же Angry Birds не превратиться в сосульки в таком месте, где круглый год все покрыто снегом и льдом? Неужели здесь могут обитать какие-то животные? Вы удивитесь, когда узнаете о жизни обитателей этой снежной пустыни.



ANGRY BIRDS ЛЕТЯТ В ЮЖНУЮ АМЕРИКУ...



ДОЖДЕВОЙ ЛЕС





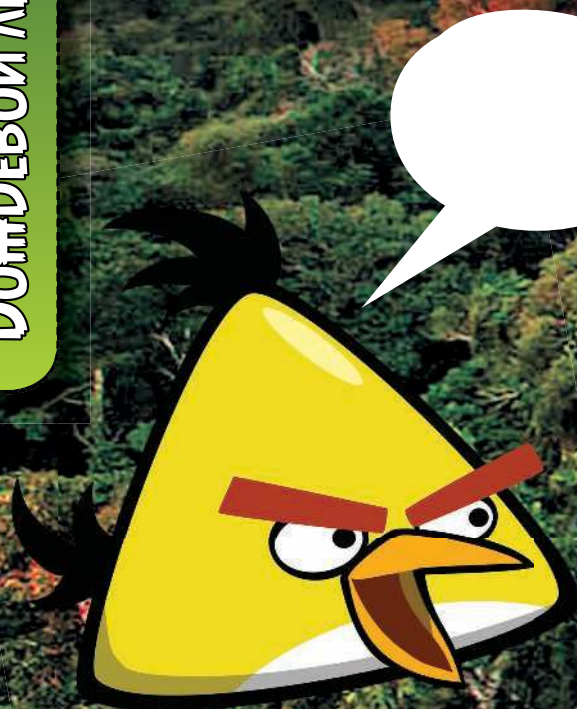
ЮННАЯ
АМЕРИКА

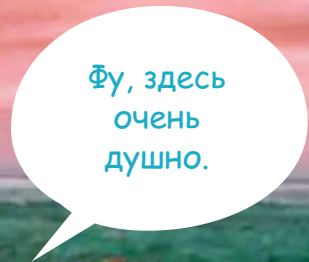
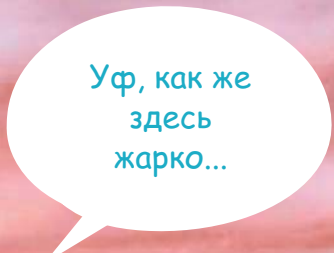
ДОЖДЕВЫЕ
ЛЕСА
АМАЗОНКИ

ДОБРО ПОЖАЛОВАТЬ В ДОЖДЕВОЙ ЛЕС!

В ТАКОМ ДОЖДЕВОМ ЛЕСУ ЖАРКО И СЫРО.
ИЗ-ЗА ОБИЛИЯ ДОЖДЕЙ ЛЕСА ОЧЕНЬ ГУСТЫЕ
И ОСТАЮТСЯ ЗЕЛЕНЫМИ КРУГЛЫЙ ГОД.

ДОЖДЕВОЙ ЛЕС





ЮЖНАЯ АМЕРИКА – РОДИНА ВЛАЖНЫХ ДОЖДЕВЫХ ЛЕСОВ АМАЗОНКИ. ЭТИ ДОЖДЕВЫЕ ЛЕСА САМЫЕ БОЛЬШИЕ В МИРЕ, И ИХ ПЛОЩАДЬ В ДВА РАЗА БОЛЬШЕ РАЗМЕРОВ ИНДИИ. ЧЕРЕЗ ЭТИ ЛЕСНЫЕ МАССИВЫ ПРОТЕКАЕТ РЕКА АМАЗОНКА, ЧЬЯ ДЛИНА СОСТАВЛЯЕТ 6437 КМ. ЭТИ ЛЕСА НАСЕЛЯЮТ РАЗНЫЕ ВИДЫ ЖИВОТНЫХ. ИХ ЗДЕСЬ ТАК МНОГО, КАК НИГДЕ БОЛЬШЕ НА ЗЕМЛЕ!