

Давай знакомиться! Расскажи немного о себе:

Твоё имя _____

Твой цвет глаз _____

Твой день рождения _____

Твоя любимая царевна _____

Твоя магическая способность _____

Твой любимый цвет _____

Твоё любимое животное _____



Когда выполнишь все задания, обязательно пройди тест, чтобы узнать, на какую царевну ты похожа!

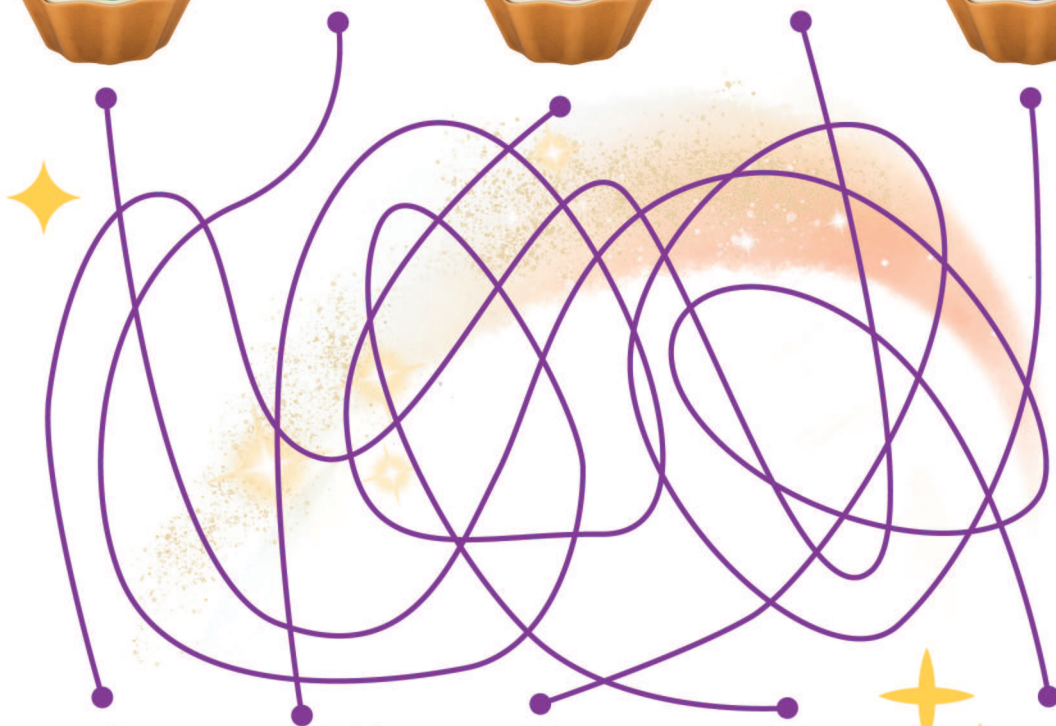
Спящая царевна Соня владеет магией сновидений.
Иногда её сны оказываются вещими.
В этот раз Соне удалось увидеть нечто особенное.
Разгадай таинственное послание из её сна и узнай,
что тебя ждёт на этих волшебных страницах.

■ — А ■ — О ■ — Е ■ — И ■ — У


■ Т П Р ■ В Л Я Й С Я В М ■ С Т ■
С Ц ■ Р ■ В Н ■ М ■
В ■ Д ■ В ■ Т ■ Л Ь Н ■ ■
П Р ■ К Л Ю Ч ■ Н ■ ■,
Г Д ■ Т ■ Б Я Ж Д ■ Т З ■ Г ■ Д К ■,
Л ■ Б ■ Р ■ Н Т Ы, ■ Г Р Ы
И М Н ■ Ж ■ С Т В ■ ■ Д ■ Й Д Л Я
Т В ■ Р Ч ■ С Т В ■ ■
И В Д ■ Х Н ■ В ■ Н ■ Я.





Царевны – лучшие подружки,
но это не значит, что у них одинаковые вкусы.
Распутай нити ниже, чтобы узнать, какой десерт
предпочитает каждая из Царевен.





Реши примеры и раскрась рисунок
по цветовому коду.


$9-8=$ 


$10-8=$ 


$0+3=$ 

$1+3=$ 

$6-1=$ 

$8-2=$ 

$3+4=$ 

$6+2=$ 



Помоги Алёнке отыскать в в буквенном поле ниже
нужные слова:

Д	Ж	Ю	Д	Л	М	П	О	Д	У	С	З
И	Э	Й	Ф	К	И	З	Ь	Ъ	Ц	Т	С
В	Ж	Э	Р	О	Ш	В	Ф	С	А	У	К
Н	Л	Е	С	Г	К	Е	Ю	М	Р	П	О
О	Я	Ъ	О	О	А	З	Н	Е	Е	А	Л
Г	Г	Л	Н	Н	В	Д	О	С	В	Ж	Ь
О	У	А	Р	Ь	Х	А	З	Я	Н	Ф	Ц
Р	Ш	Р	Ч	Е	З	З	К	Ц	А	Л	О
Ь	К	Е	Л	А	Б	И	Р	И	Н	Т	П
Е	А	Ц	Ц	Н	Ш	Э	П	Э	Ш	Е	Л
Ж	Ё	К	О	Щ	Е	Й	К	Н	К	Н	Ю
Ш	М	А	Г	И	Я	Ь	Б	В	В	Ь	Щ



**СТУПА, ДИВНОГОРЬЕ, ЛЯГУШКА, ЛАРЕЦ, КОЩЕЙ, МАГИЯ,
ЛАБИРИНТ, МИШКА, ОГОНЬ, ЗВЕЗДА, ЦАРЕВНА, КОЛЬЦО.**



Арчи нашёл красивый цветочек
и хочет подарить его одной
из царевен.

Попробуй выяснить кому, используя
подсказки, и запиши свой ответ.

Она одета в платье.

Она носит косы.

Она хорошо рисует и поёт.

Она самая скромная из всех царевен.

Ответ: Алёнка



СТАРТ



влево

вправо



вверх

вниз



Соне предстоит пройти волшебный лабиринт, чтобы отыскать своего любимого мишку.
Поможешь ей найти верный путь?

ФИНИШ







**Приготовь вместе с царевнами
волшебные блинчики, которые могут исполнять
желания.**

Обязательно позови взрослых, прежде чем включать плиту!

Тебе понадобятся:

- 2 яйца
- 2 стакана тёплого молока
- 3 ст. ложки сахара
- 1/3 ч. ложки соли
- 1,5 стакана муки
- 1 стакан кипячёной воды
- 4 ст. ложки растительного масла



Разбей в миску яйца, добавь сахар и соль.
Взбей смесь венчиком и добавь тёплое молоко.
Постепенно всыпай муку, всё тщательно перемешивая.
Влей воду и растительное масло. Снова перемешай.
Сковороду смажь растительным маслом и выпекай
блинчики с обеих сторон.

Волшебные блинчики готовы! Загадывай желание!



Давай проверим, насколько хорошо ты знаешь мультфильм «Царевны»?

1. Соня всегда ходит со своим любимым мишкой.

ДА

НЕТ

2. Варя отрезала косу, потому что короткие волосы в моде.

ДА

НЕТ

3. Василиса единственная из царевен носит бусы.

ДА

НЕТ

4. Алёнка умеет превращаться в лягушку.

ДА

НЕТ

5. Профессор был лучшим на экзамене по бесстрашию.

ДА

НЕТ

6. Даша следит за звёздами вместо Великого звездочёта.

ДА

НЕТ

7. Арчи всё время пугает царевен.

ДА

НЕТ

8. Алёнка самая скромная из царевен.

ДА

НЕТ

9. Василиса носит зелёные сапоги.

ДА

НЕТ

10. Директор любит играть в шахматы.

ДА

НЕТ

