

Эта тетрадь принадлежит:

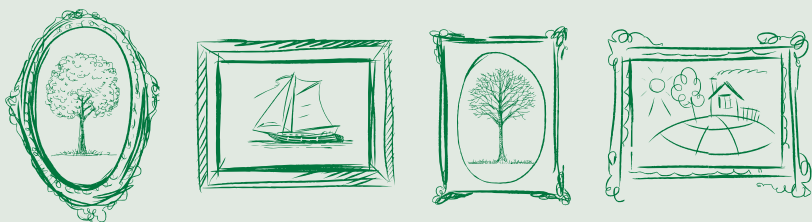
.....

.....

.....

.....





**Э**тот ежедневник — твой персональный гид для глубокого и захватывающего анализа произведений искусства. Независимо от того, являешься ли ты опытным специалистом или только начинаешь свой путь, он станет тебе незаменимым помощником.

С помощью продуманных подсказок, вопросов и интересных фактов от признанных экспертов-искусствоведов, он направит тебя через процесс наблюдения, интерпретации и тренировки критического мышления, позволит разобраться в многослойных значениях и эстетической ценности работы художника.

Используй «Гид» как интерактивный блокнот для записи идей, заметок и личных размышлений. Пусть он станет твоим личным творческим пространством, в котором ты сможешь открыть новые грани восприятия мира и самого себя.

## Оснoвы

Для установления понятного контекста произведения, попробуй начать с журналистского кредо «кто, что, когда, где, почему». Иными словами, представь исследуемую работу через её название, автора, дату и место возникновения и её тип (картина, скульптура, инсталляция и т.д.) Ответив на эти вопросы, можно двигаться к описанию работы и дальше — к её анализу.

# Описание

Описание должно позволить составить представление о том, что ты видишь. Начни с общего и переходи к более сложным деталям. Количество деталей, которые ты включишь в описание, будет различаться в зависимости от того, насколько сложно произведение, есть ли перед тобой его визуализация, какую тему ты хочешь отразить в анализе.

## **Вот некоторые основные элементы описательных наблюдений:**

- ◆ Общие характеристики: размер, среда, техника
- ◆ Визуальные элементы: форма, цвет, текстура, композиция
- ◆ Символы, метафоры, аллегория

# Анализ

Анализировать значит разбирать на части или распутывать клубок смыслов, это немного похоже откручивание деталей от механизма, чтобы посмотреть, как он собран. Для произведения искусства это означает определение отношений между частями и размышление о связи между произведением искусства и остальным миром.

## **Несколько идей, которые помогут написать анализ:**

- ◆ Художественный стиль и контекст: влияние исторических, культурных и художественных движений на художника

- ◆ Тема, повествование и идея: сообщение или интерпретация, выраженная в предмете искусства.
- ◆ Использование материалов и техник, их значение в контексте работы.
- ◆ Художественное мастерство: степень мастерства и технической реализации.
- ◆ Трактовка и интерпретация: твоя личная перспектива и размышления о значении и воздействии произведения искусства.

## Заключение

Заключение позволит подвести итог анализа и создаст целостную картину исследуемого тобой произведения. Здесь ты можешь описать успешность работы в достижении её целей, показать её сильные и слабые стороны, а также выразить общее впечатление и оценку.

# Факт 1

В середине XIX века «волшебная живопись» привлекала не только академиков, но и их противников — представителей Братства прерафаэлитов, о чем свидетельствует ранняя картина Джона Эверетта Милле (вначале имя этого художника, Millais, писали как «Миллес», но эта транскрипция неверна) «Фердинанд, соблазняемый Ариэлем». В ней изображена сцена из первого акта «Бури»: Фердинанд находится один в пустынном месте. Его соблазняют Ариэль и духи, они поют о смерти его отца, оставаясь невидимыми для героя.





Джон Эверетт Милле.  
**Фердинанд, соблазняемый Ариэлем.**  
1850

Название: .....

Автор: .....

Место: .....

Год: .....

Тип: .....

Материал: .....

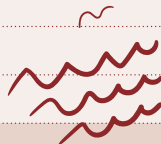


Представь исследуемую работу через её название, автора, дату и место возникновения и её тип (картина, скульптура, инсталляция и т. д.)



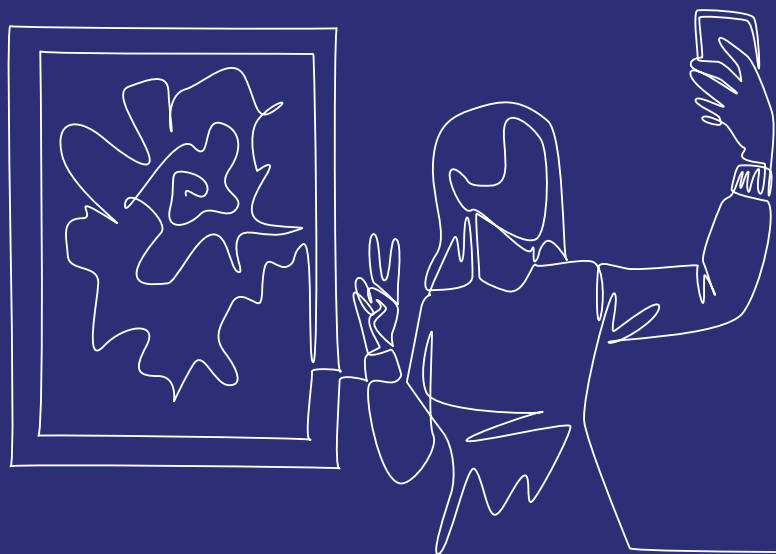


celebrate



# Факт 2

Другим распространенным литературным источником были романы Вальтера Скотта. Его произведения неоднократно становились основой для сюжетов произведений одного из любимых живописцев королевы Виктории, Эдвина Лэндсира, прославившегося также живым и натуралистичным изображением животных. Полотно «Верный пес» было исполнено по мотивам романа «Замок Опасный». Однако и здесь художник уделил основное внимание излюбленной теме: пес, воющий над телом погибшего рыцаря, несомненно является главным героем и центром всей композиции.





Эдвин Генри Лэндсир.  
**Верный пес.**  
1830

Название: .....

Автор: .....

Место: .....

Год: .....

Тип: .....

Материал: .....

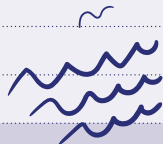


Представь исследуемую работу через её название, автора, дату и место возникновения и её тип (картина, скульптура, инсталляция и т. д.)





celebrate



# Факт 3

На картине «Изгнанная» академика и художника Ричарда Редгрейва, изображена молодая незамужняя женщина с ребенком, изгнанная из отчего дома. Это произведение можно назвать одной из самых сентиментальных картин своего времени. Драматизм сцены усиливают брошенные на пол кошельки с деньгами — викторианская вязаная монетница — и обличительное письмо, гравюра с изображением изгнания Агарина стене, буря, бушующая за дверью и протянутые в мольбе руки девушки. Возможно, прообразом героини этого произведения стала родная сестра Редгрейва, которой было отказано от дома. Девушка, вынужденная работать гувернанткой, быстро утонула и умерла в 1829 году.





Ричард Редгрейв.

**Изгнанная.**

1851

Название: .....

Автор: .....

Место: .....

Год: .....

Тип: .....

Материал: .....



Представь исследуемую работу через её название, автора, дату и место возникновения и её тип (картина, скульптура, инсталляция и т. д.)

