

АТЛАС АВТОДОРОГ

**РОССИИ, СТРАН СНГ
и БАЛТИИ
(приграничные районы)**

Москва
Издательство АСТ
Дизайн. Информация. Картография

УДК 912(47+57)
ББК 39.31я6
А92

Границы Российской Федерации отражены в соответствии с Федеральными конституционными законами от 04.10.2022 (№ 5-ФКЗ, № 6-ФКЗ, № 7-ФКЗ, № 8-ФКЗ) о принятии в Российскую Федерацию и образовании в составе Российской Федерации новых субъектов: Донецкой Народной Республики, Луганской Народной Республики, Запорожской области и Херсонской области.

Новый Атлас автомобильных дорог России предназначен для автотуристов как путеводитель по дорогам России. Он удобен в использовании для поездок на близкие и дальние расстояния.

Атлас автодорог включает автодорожные карты масштабов 1:200 000, 1:500 000, 1:1 000 000, 1:2 500 000, 1:5 000 000, основы которых составлены с привлечением топографических материалов и статистических данных.

В Атласе принята классификация дорог по их техническим характеристикам (число полос движения, покрытие и т. д.). По автодорогам указаны расстояния между населенными пунктами и точками пересечения дорог, даны аэропорты, морские и речные порты, авто- и железнодорожные паромы, оборудованные пункты пропуска автомобильного транспорта на государственной границе России, границы государственных заповедников. Показаны автодороги федерального значения, на которых указаны номера и наименования, действующие с 1 января 2018 г., а также международные маршруты европейской и азиатской дорожных сетей. Показаны участки платных автодорог.

В конце Атласа помещен Указатель названий населенных пунктов.

А92 **Атлас автодорог России, стран СНГ и Балтии (приграничные районы)** — Москва : Дизайн. Информация. Картография : Издательство АСТ, 2025. – 199, [1] с. : карты.

ISBN 978-5-17-156995-2 (ООО «Издательство АСТ») (Атлас (7 БЦ))

ISBN 978-5-287-00700-3 (ИПЦ «Дизайн. Информация. Картография»)

УДК 912(47+57)

ББК 39.31я6

© Роскартография, 2002

© ВТУ ГШ, 2003

© Издательско-продюсерский центр

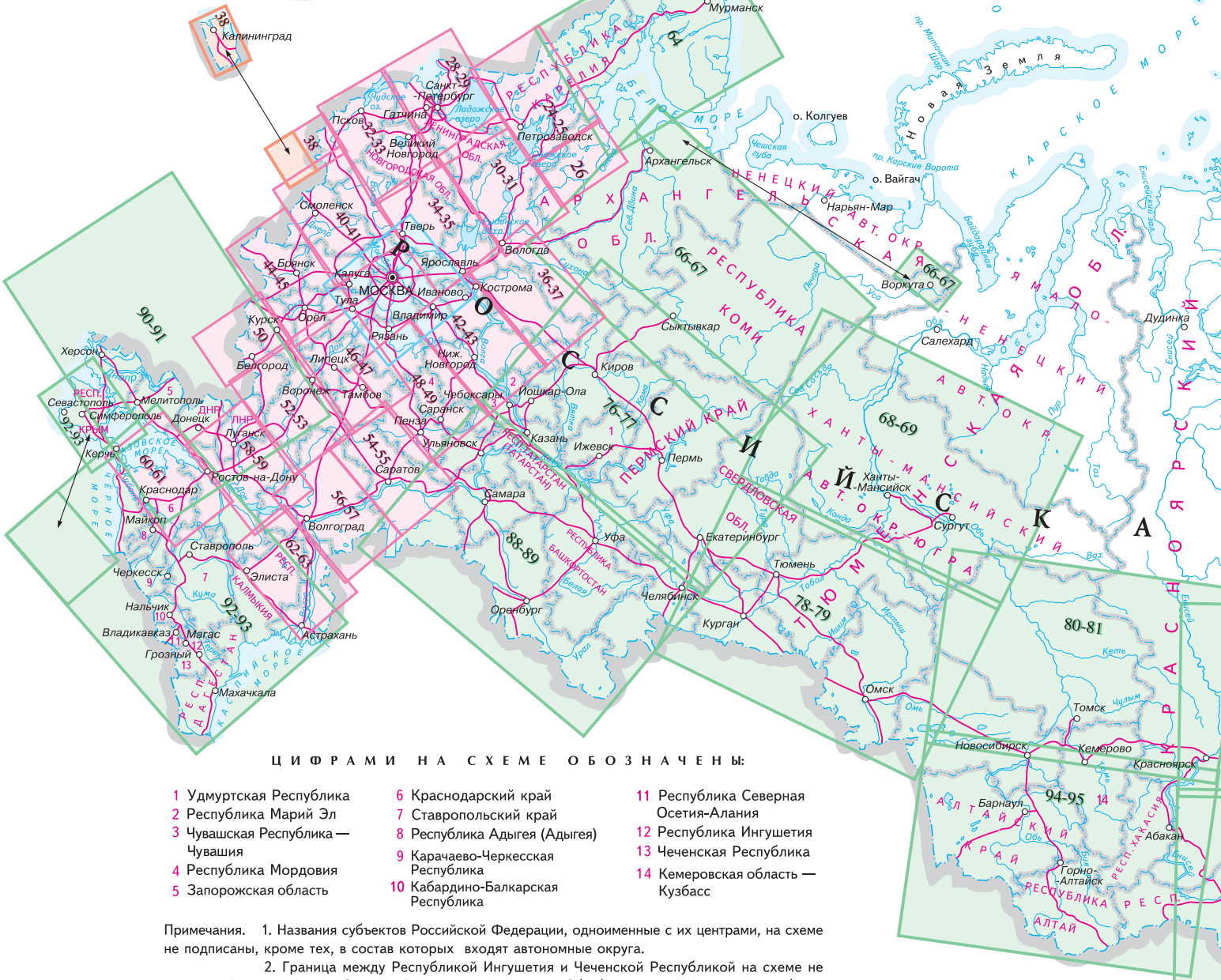
«Дизайн. Информация. Картография», 2008

© Обновление картографической основы, тематическое содержание, дизайн. ООО «Издательство АСТ», 2025

СОДЕРЖАНИЕ

	Масштабы	№№ страниц
Схема расположения листов карт.		4 – 5
Схема федеральных дорог России.		6 – 7
Условные обозначения.		8 – 9
Москва и окрестности.	1 : 200 000	10 – 11
Карты автомобильных дорог.	1 : 500 000	12 – 23
	1 : 1 000 000	24 – 38
	1 : 1 250 000	38
	1 : 1 000 000	40 – 63
	1 : 2 500 000	64 – 104
	1 : 5 000 000	105
Указатель названий населенных пунктов.		106 – 199

Схема располож



ения листов карт

Листы карт масштабов:

10-11	1:200 000	38	1:1 250 000
12-23	1:500 000	70-71	1:2 500 000
46-47	1:1 000 000	105	1:5 000 000

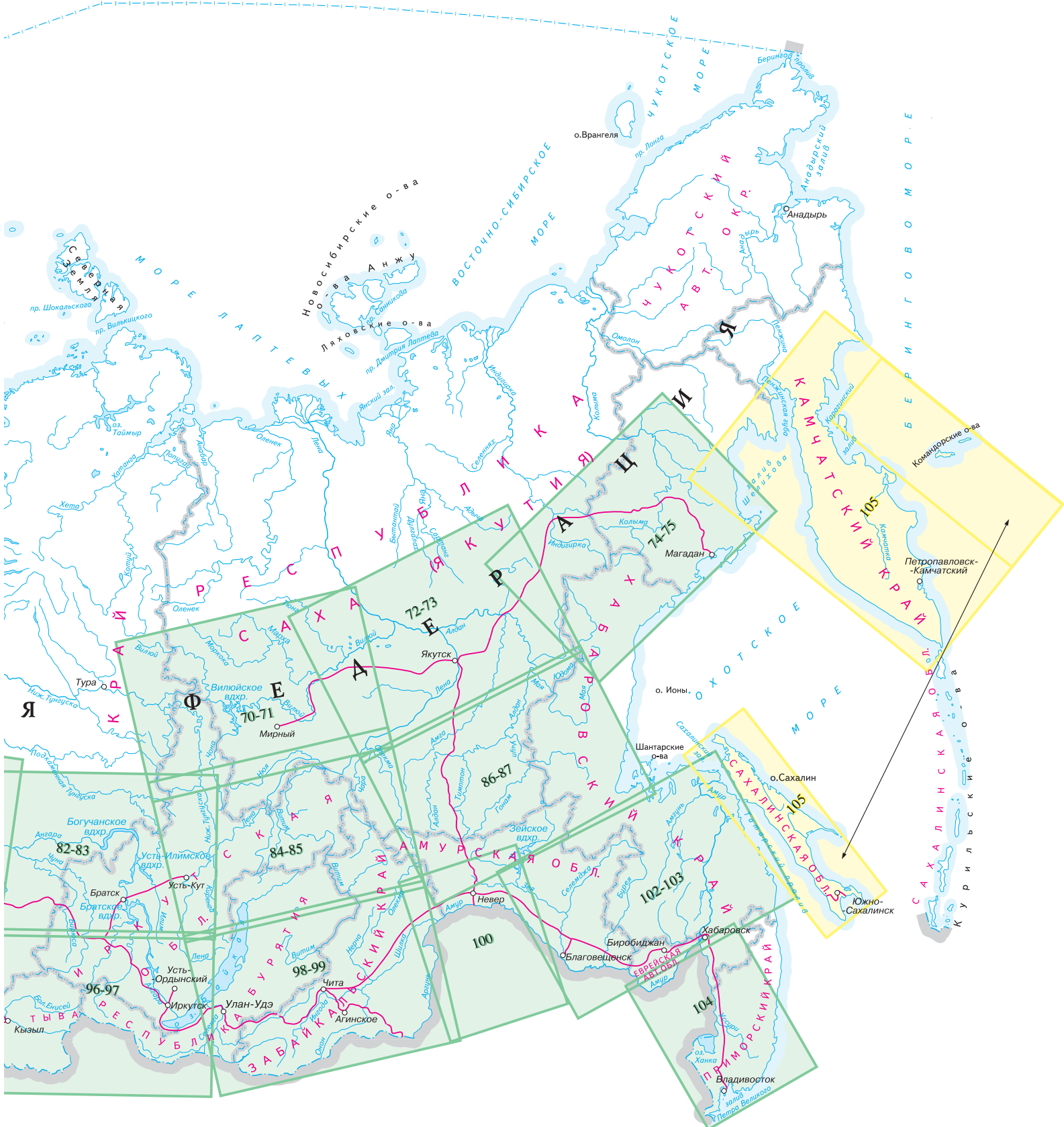


Схема федерал



Примечания. 1. Названия субъектов Российской Федерации, одноименные с их центрами, на схеме не подписаны, кроме тех, в состав которых входят автономные округа.

2. Граница между Республикой Ингушетия и Чеченской Республикой на схеме не показана. В соответствии с Законом Российской Федерации "Об образовании Ингушской Республики в составе Российской Федерации" от 4 июня 1992г. для подготовки правовых и организационных мероприятий по государственно-территориальному разграничению установлен переходный период.

У С Л О В Н Ы Е

ПУТИ СООБЩЕНИЯ

Автомобильные дороги

Федеральные автомобильные дороги России

		автострады
		с покрытием
		без покрытия
		прочие

E105

AN4

M10

«Россия»

Номера автомобильных дорог международной европейской сети
международной азиатской сети
федеральных дорог России



Мосты и путепроводы.
Проезжие плотины (на картах масштабов 1:200 000 и 1:500 000)

55

Указатели и расстояния в километрах между крупными городами или перекрестками федеральных автомобильных дорог России

42

Километровые знаки и расстояния между ними в километрах



Платные участки дорог



Железные дороги



нар.

Морские автомобильные паромы, озерные и речные паромные переправы



Морские железнодорожные паромы



Морские и речные порты



Судоходные каналы



Международные аэропорты. Аэропорты

НАСЕЛЕННЫЕ ПУНКТЫ

ОМСК



более 1 000 000 жителей

САРАТОВ



от 500 000 до 1 000 000 жителей

ЭЛИСТА



от 100 000 до 500 000 жителей

Лобня



от 50 000 до 100 000 жителей

Гжель



менее 50 000 жителей

АДЛЕР



отдаленные части города

МОСКВА



Столицы государств

ИВАНОВО



Центры субъектов Российской Федерации

ГРАНИЦЫ



Государственные



Полярных владений Российской Федерации



Субъектов Российской Федерации



Таможенные автомобильные переходы на государственной границе Российской Федерации

ПРОЧИЕ ОБЪЕКТЫ



Реки. Пересыхающие реки



Каналы мелиоративные



Озера, водохранилища



Непостоянная или неопределенная береговая линия



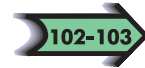
Заповедники и национальные парки

ОБОЗНАЧЕНИЯ

УКАЗАТЕЛИ СТРАНИЦ КАРТ СМЕЖНЫХ ТЕРРИТОРИЙ



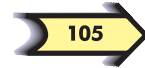
Карты масштаба 1 : 500 000



Карты масштаба 1 : 2 500 000



Карты масштаба 1 : 1 000 000

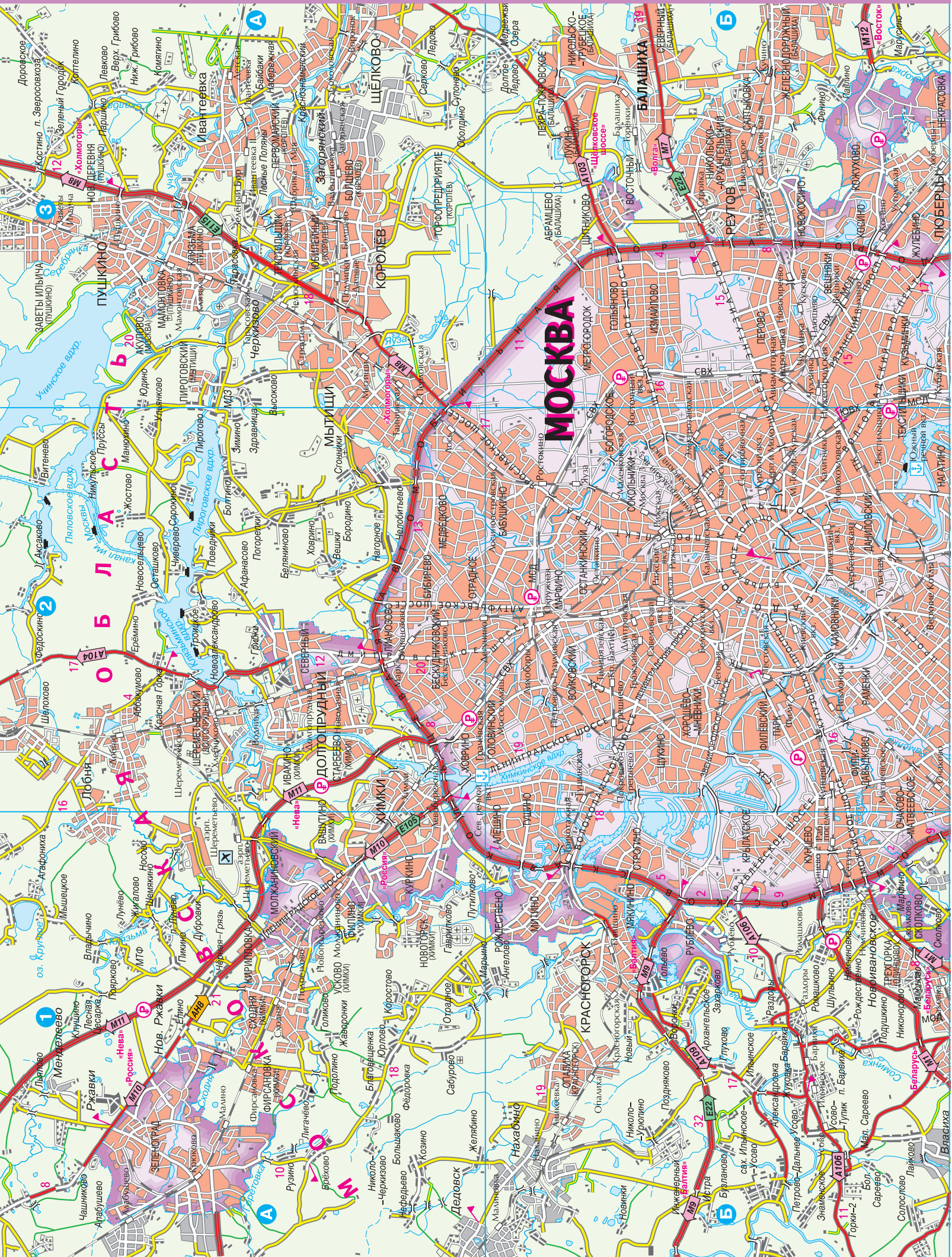


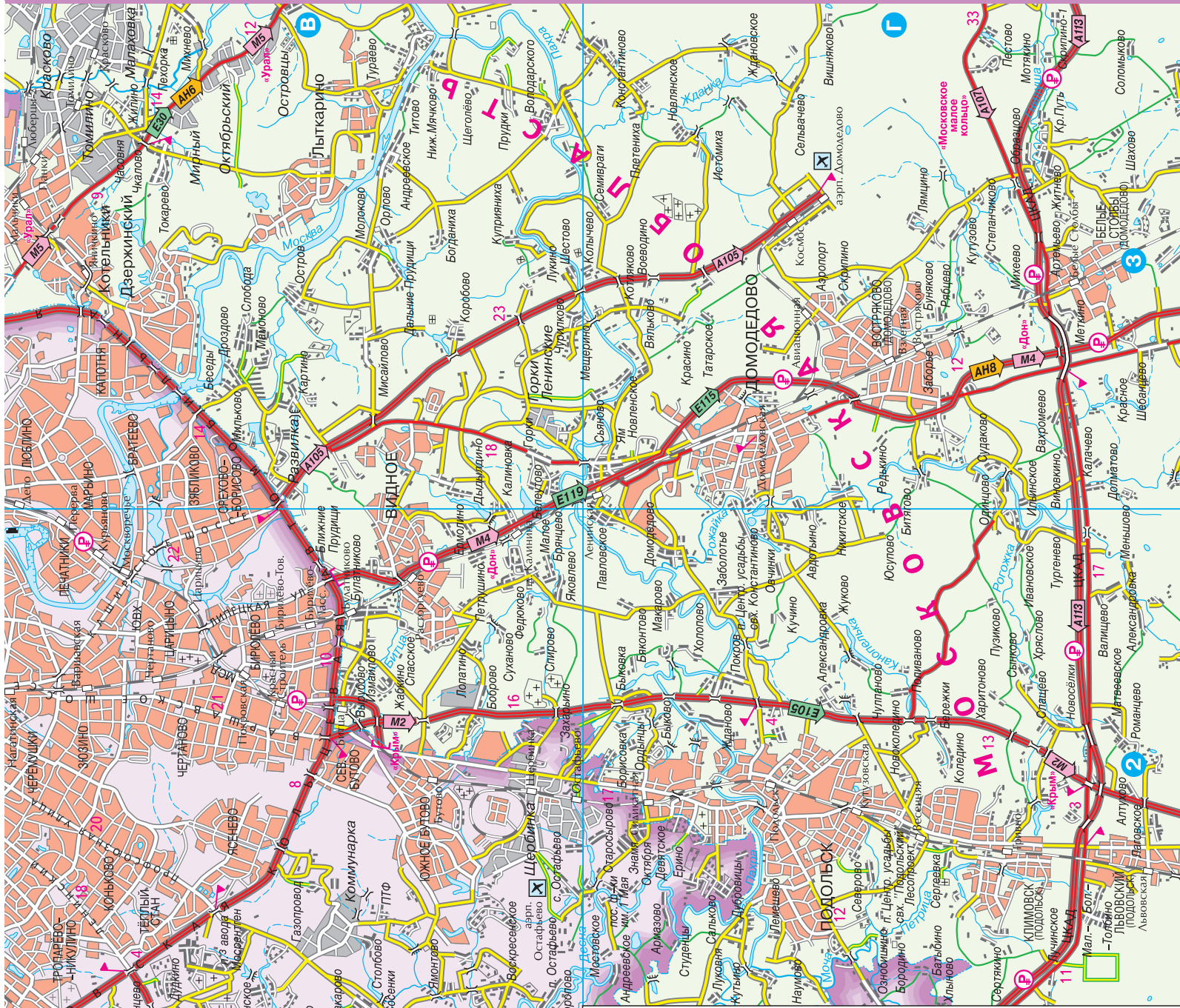
Карты масштаба 1 : 5 000 000

СОКРАЩЕНИЯ, ПРИНЯТЫЕ НА КАРТАХ АТЛАСА

АВТ.ОБЛ. - автономная область	им.	- имени	ОБЛ.	- область	свх.	- совхоз
АВТ.ОКР. - автономный округ	кан.	- канал	оз.	- озеро	СВХ	- Северо-восточная хорда
аэроп. - аэропорт	Кр., Красн.	- Красный (-ая, -ые, -ое)	пар.	- паромная переправа	СЗХ	- Северо-западная хорда
Бел.	лаг.	- лагуна	п-ов	- полуостров	Сев.	- Северный
Бол.	Лев.	- Левый (-ая, -ые, -ое)	п., пос.	- поселок	Сред.	- Средний (-ая, -ие, -ее)
бух.	м.	- мыс	Прав.	- Правый	Стар.	- Старый (-ая, -ые)
вдхр.	Мал.	- Малый (-ая, -ые, -ое)	пр., прол.	- пролив	Сух.	- Сухая
Вел.	МТФ	- молочно-товарная ферма	ПРИРОД.	- природный	Тат.	- Татарский (-ая, -ие)
Верх.	Морд.	- Мордовский (-ая, -ие)	просп.	- проспект	ТТК	- Третье транспортное кольцо
	НАЦ.	- национальный	прот.	- протока	Удм.	- Удмуртский (-ое)
вкз.	Ниж.	- Нижний (-ая, -ие, -ее)	ПТФ.	- птицеводная ферма	ул.	- улица
Дальн.	Нов.	- Новый (-ая, -ое)	РЕСП.	- республика	ЦКАД	- центральная кольцевая автомобильная дорога
зал.	о., о-ва	- остров, острова	Рус.	- Русский (-ая)	Юж.	- Южный
ЗАПОВ.			Рыб.	- Рыбачья (-ьи)		
зимн.			Св.	- Святой		

Адыг.	- Республика Адыгея	Коми	- Республика Коми	Самар.	- Самарская обл.
Алт.	- Алтайский край	Костром.	- Костромская обл.	Сарат.	- Саратовская обл.
Алтай	- Республика Алтай	Краснод.	- Краснодарский край	Сахалин.	- Сахалинская обл.
Амур.	- Амурская обл.	Краснояр.	- Красноярский край	Свердл.	- Свердловская обл.
Арханг.	- Архангельская обл.	Крым	- Республика Крым	Сев. Осет.	- Республика Северная Осетия-Алания
Астрахан.	- Астраханская обл.	Курган.	- Курганская обл.	Смол.	- Смоленская обл.
Башк.	- Республика Башкортостан	Курск.	- Курская обл.	Ставроп.	- Ставропольский край
Белг.	- Белгородская обл.	Лен.	- Ленинградская обл.	Тамб.	- Тамбовская обл.
Брянск.	- Брянская обл.	Липец.	- Липецкая обл.	Тат.	- Республика Татарстан (Татарстан)
Бурят.	- Республика Бурятия	ЛНР	- Луганская Народная Республика	Твер.	- Тверская обл.
Владимир.	- Владимирская обл.	Магад.	- Магаданская обл.	Томск.	- Томская обл.
Волгогр.	- Волгоградская обл.	Мар. Эл	- Республика Марий Эл	Тульск.	- Тульская обл.
Волог.	- Вологодская обл.	Мордов.	- Республика Мордовия	Тыва	- Республика Тыва
Воронеж.	- Воронежская обл.	Моск.	- Московская обл.	Тюмен.	- Тюменская обл.
Даг.	- Республика Дагестан	Мурм.	- Мурманская обл.	Удм.	- Удмуртская Республика
ДНР	- Донецкая Народная Республика	Нижег.	- Нижегородская обл.	Ульян.	- Ульяновская обл.
Евр.	- Еврейская авт. обл.	Новг.	- Новгородская обл.	Хабар.	- Хабаровский край
Забайк.	- Забайкальский край	Новосиб.	- Новосибирская обл.	Хакас.	- Республика Хакасия
Запор.	- Запорожская обл.	Омск.	- Омская обл.	Ханты-Манс.	- Ханты-Мансийский авт. окр. – Югра
Иван.	- Ивановская обл.	Орен.	- Оренбургская обл.	Херсон.	- Херсонская обл.
Ингуш.	- Республика Ингушетия	Орл.	- Орловская обл.	Челяб.	- Челябинская обл.
Иркут.	- Иркутская обл.	Пенз.	- Пензенская обл.	Чечен.	- Чеченская Республика
Каб.-Балк.	- Кабардино-Балкарская Респ.	Перм.	- Пермский край	Чуваш.	- Чувашская Республика – Чувашия
Калинингр.	- Калининградская обл.	Примор.	- Приморский край	Якут.	- Республика Саха (Якутия)
Калм.	- Республика Калмыкия	Псков.	- Псковская обл.	Ямало-Ненец.	- Ямало-Ненецкий авт. окр.
Калуж.	- Калужская обл.	Ростов.	- Ростовская обл.	Яросл.	- Ярославская обл.
Камч.	- Камчатский край	Рум.	- Румыния		
Карел.	- Республика Карелия	Рязан.	- Рязанская обл.		
Кемер.	- Кемеровская обл.—Кузбасс				
Киров.	- Кировская обл.				





УСЛОВНЫЕ ОБОЗНАЧЕНИЯ

НАСЕЛЕННЫЕ ПУНКТЫ

МОСКВА

- Столица Российской Федерации
- от 5 000 000 до 1 000 000 жителей
- от 1 000 000 до 500 000 жителей
- от 50 000 до 100 000 жителей
- менее 50 000 жителей

- Части города
- Населенные пункты сельского и дачного типа
- Отдельные строения

ПРОЧИЕ ОБЪЕКТЫ

- Железнодорожные вокзалы и станции
- Пристанни
- Кладбища

БАЛАШИХА

КОРОЛЁВ

Лобня

Нахабино

ЗЕЛЕНОГРАД

Городище

Железнодорожные вокзалы и станции

Пристанни

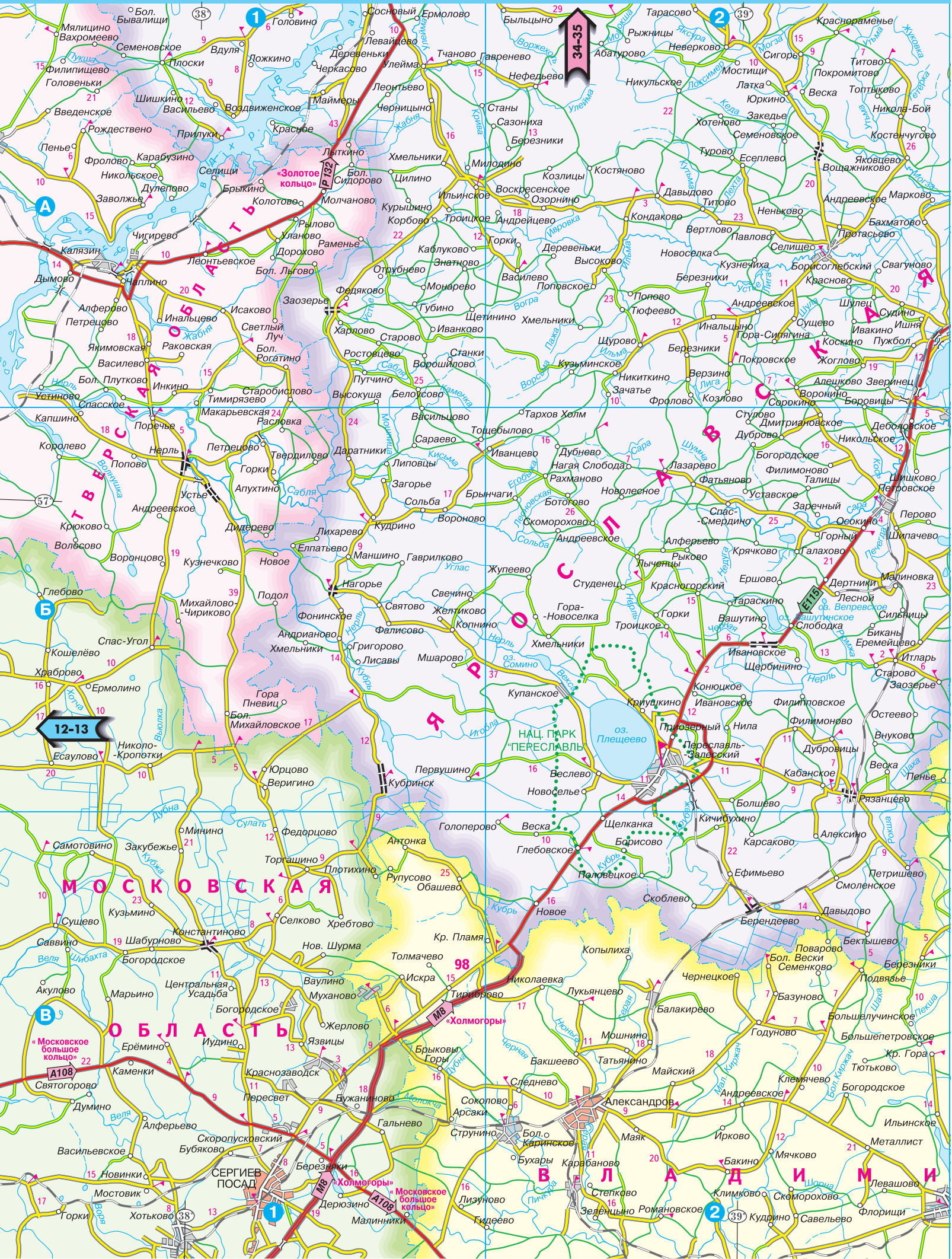
Кладбища

Населенные пункты городского типа





14 РОСТОВ ВЕЛИКИЙ • СЕРГИЕВ ПОСАД • ИВАНОВО • СУЗДАЛЬ



34-35

12-13

98

108

108

108

