

Материалы и инструменты

1. КАНВА

Я люблю вышивать на льне равномерного переплетения Newcastle 40. Но для вышивки по приведенным мной в данной книге схемам вы можете использовать любую удобную для вас канву. На схемах обычно указан каунт канвы (числовое значение размера канвы) и в скобках приводится ее цвет. Если каунт вашей канвы отличается от указанного в описании, не забудьте пересчитать площадь вышивки в сантиметрах. Площадь рисунка на схеме также указана без учета припусков, что необходимо иметь в виду, чтобы отрезать достаточный для вышивки кусок канвы. Обязательно учитывайте последующее оформление готовой работы и отрезайте канву с запасом.

2. НИТИ

Самыми распространенными нитями, которыми сегодня пользуются рукодельницы для вышивания, являются нити DMC и Gamma, и именно они указаны в ключе схем этой книги, в таблице с цветами и обозначениями. Каждый цвет нитей имеет свой номер, который указан в графе Code, а символьные обозначения цвета на схеме приведены в графе @. Вы можете использовать ники любого производителя, для этого сегодня существуют специальные таблицы цветовых соответствий. Проявите фантазию и выберите свои собственные оттенки, наиболее ярко отражающие ваше настроение.

Пасма состоит из шести отдельных нитей, ее целесообразно разделять и брать одну, две или три нити в зависимости от размера канвы. Чем каунт канвы крупнее, тем большее количество нитей используется. Перед началом работы попробуйте различные варианты толщины нити на небольшом кусочке канвы, чтобы выбрать наиболее подходящий.

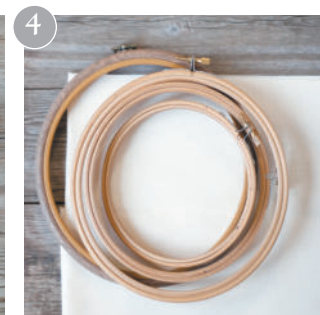
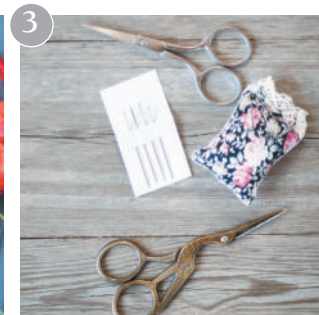
3. ИГЛЫ И НОЖНИЦЫ

Обычно при вышивке крестом используют специальные иглы с незаостренными кончиками различных размеров, которые подбираются индивидуально под определенный каунт канвы. Для удобства можно приобрести магнитную игольницу, но подойдет и рукодельная подушечка.

Специальные ножницы для вышивания — скорее, красивый атрибут, создающий настроение, поскольку обычные маникюрные ножницы отлично подходят для работы с вышивкой.

4. ПЯЛЬЦЫ

Многие рукодельницы сегодня вышивают на канве, не используя в работе пяльцы, поэтому данный инструмент не относится к обязательным. Также существуют специальные рамки для вышивания. Если все-таки говорить о покупке, то деревянные пяльцы предпочтительней. К тому же в них можно оформлять готовую вышивку подобно деревянной раме.

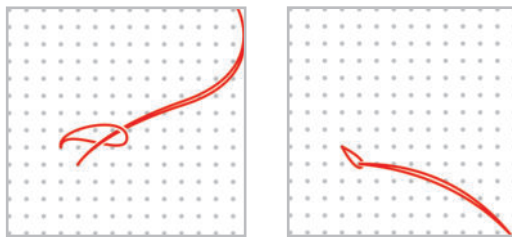


Как начать работу

Обычно вышивку начинают с центра канвы, а стрелочками на схемах обозначают середину вышивки по вертикали и горизонтали. Но можно начинать вышивать по схеме и сверху вниз. Число стежков крестом данного цвета указывается в таблице в графе Count и не зависит от используемой канвы. Также указывается, через сколько нитей основы делается крест, и сколько нитей используется в вышивке.

ЗАКРЕПЛЕНИЕ НИТИ

В начале вышивки в две нити обычно из пасмы в шесть нитей достают одну, складывают ее пополам, вставляют в ушко иголки, при этом петелька должна быть ниже. Сделав первый стежок, проводят иголку в петельку и затягивают. Получается аккуратное начало, без узелков и торчащих нитей. На схеме показан вид с изнанки.

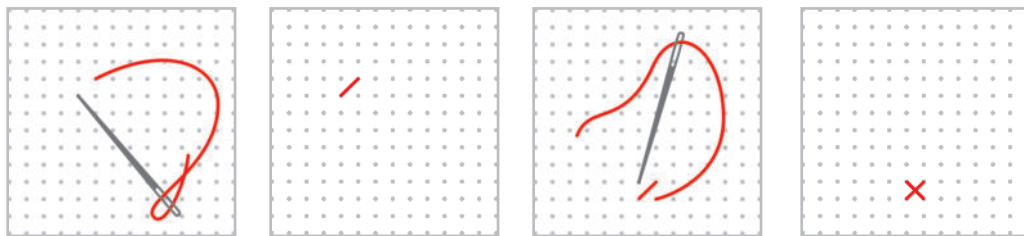


Вышивая в одну или три нити, протяните кончик нити под стежками с изнаночной стороны. Узелок завязывать не надо.

ВИДЫ ШВОВ

При работе над вышивками, схемы которых приведены в данной книге, используются всего три вида швов (стежков).

Шов № 1 — «крест» или «полный крест». Образуется при вышивке двух диагональных стежков. Для того чтобы вышитый рисунок выглядел аккуратно, все верхние стежки должны смотреть в одну сторону.



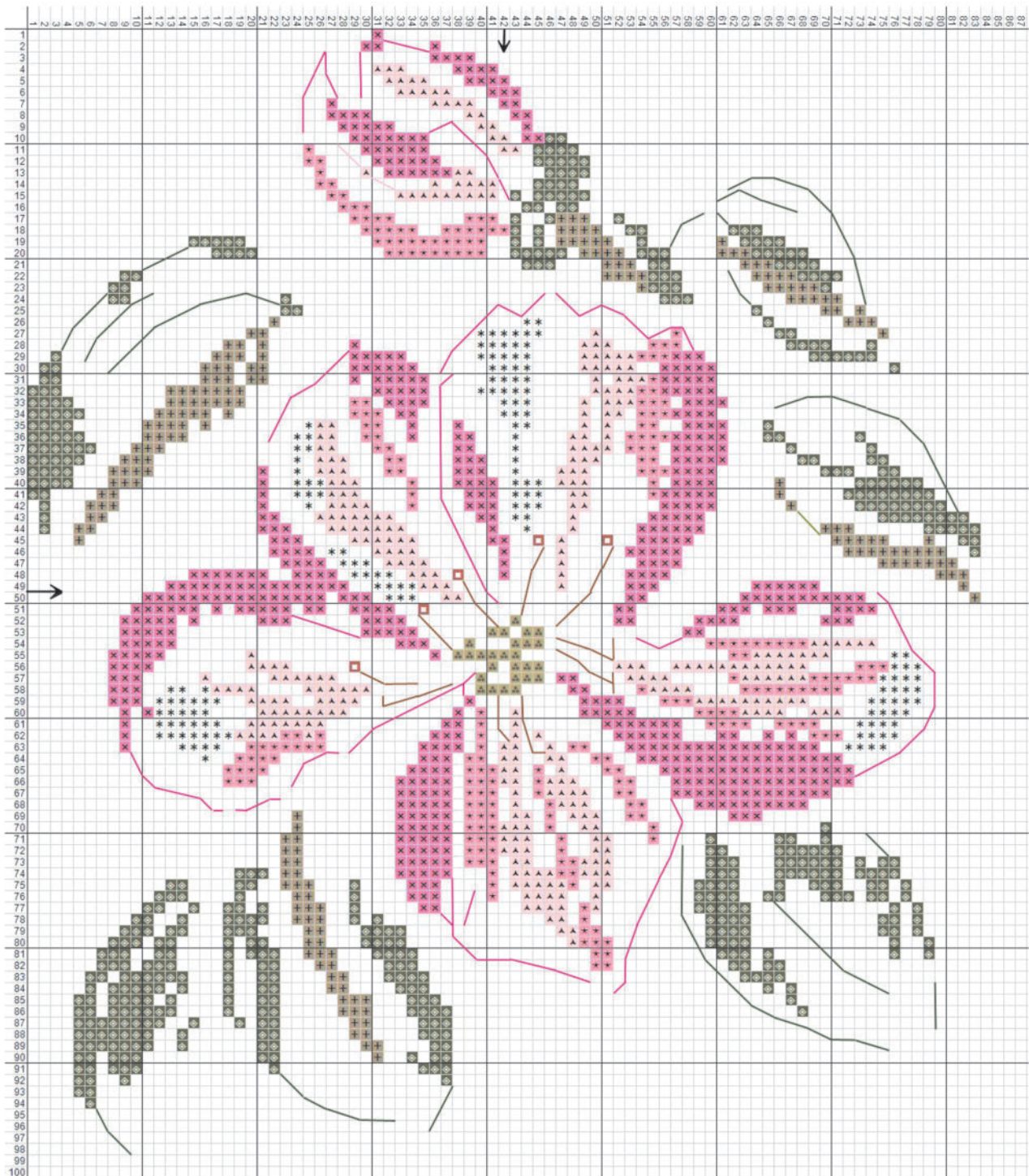


АЙВА

Cydōnia

Семейство: розовые

Значение на языке цветов: искушение



Размер вышивки: 98 (высота) x 83 (ширина) стежков
 Площадь вышивки: 13 x 10,5 см
 Выполнена нитью DMC (8 цветов) на Newcastle 40
 (Antique White 101) через две нити основы
 Стежки: «крест» и «назад иголку» в одну нить

No	@	Color	DMC	GAMMA	Count
1	■	Red	3772	0767	5
2	**	Olive	372	0093	27
3	*	Black	5200	0415	151
4	+	Brown	642	3226	204
5	★	Pink	894	3079**	244
6	▲	Light Pink	963	3236*	348
7	◇	Dark Green	3051	0821	525
8	×	Magenta	3806	3079*	593



ВЕРЕСК

Calluna

Семейство: вересковые

Значение на языке цветов: восхищение



ВЬЮНОК

Convolvulus

Семейство: ВЬЮНКОВЫЕ

Значение на языке цветов: красота



СОН-ТРАВА

Pulsatilla patens

Семейство: ЛЮТИКОВЫЕ

Значение на языке цветов: весна

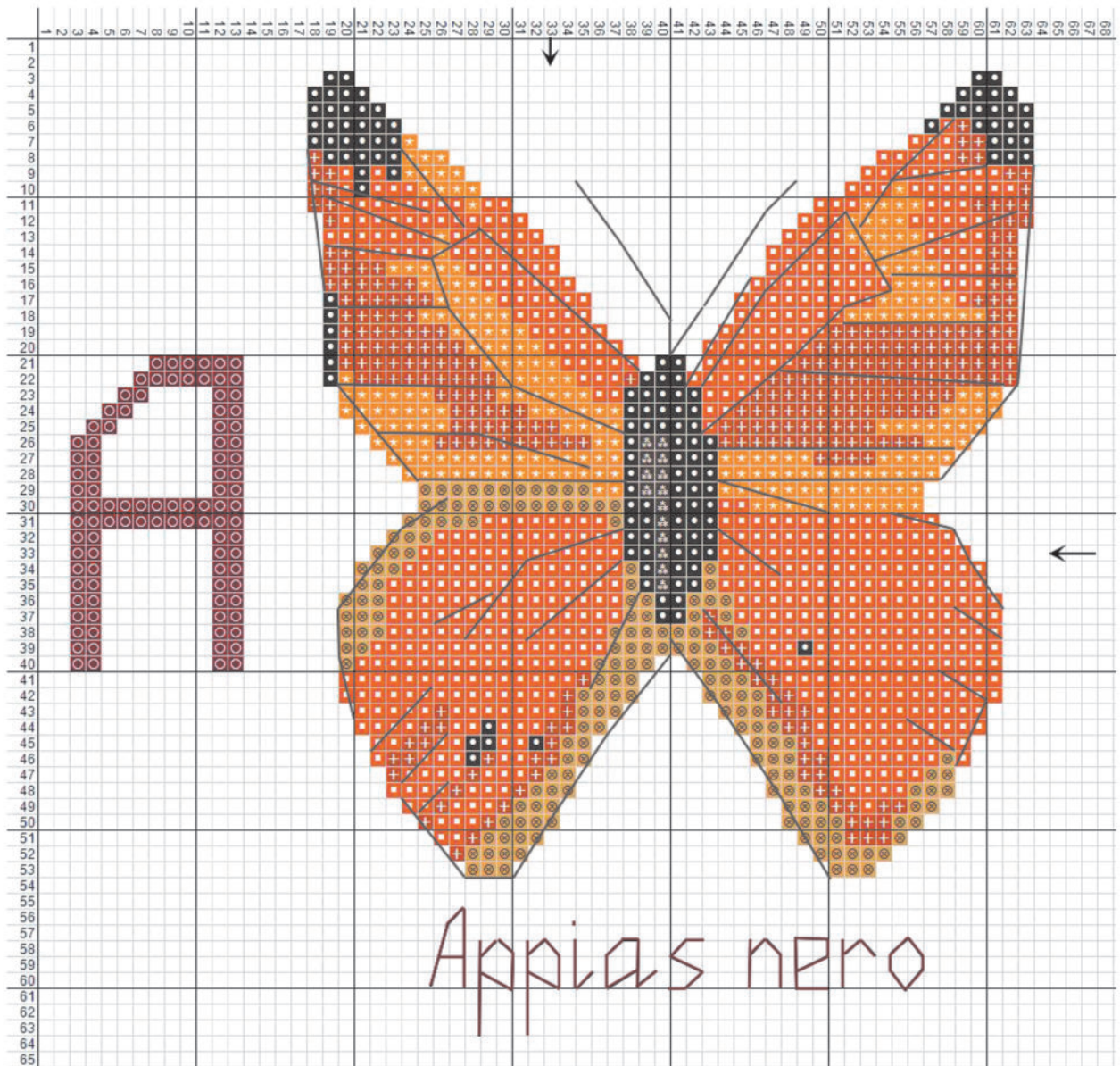


ФИЗАЛИС

Phýsalis

Семейство: пасленовые

Значение на языке цветов: беременность



Размер вышивки: 61 (высота) x 61 (ширина) стежков
 Площадь вышивки: 7,7 x 7,7 см
 Выполнена нитью DMC (8 цветов) на Newcastle 40
 (Antique White) через две нити основы
 Стежки: «крест» и «назад иголку» в одну нить

No	@	Color	DMC	GAMMA
1	○	Dark Red	814	0869
2	⊗	Orange	729	0214
3	**	Black	3031	3224
4	×	Dark Grey	844	3230
5	★	Light Orange	3853	0107
6	■	Red-Orange	720	0109
7	●	Dark Grey	3371	3219
8	+	Red	920	0032*



INACHIS IO

Семейство: нимфалиды

География распространения: внетропическая Евразия и Япония



ПЕРО СОЙКИ

Cyanocitta cristata

Семейство: врановые

География распространения: повсеместно



СВИРИСТЕЛЬ

Vombycilla garrulus

Семейство: свиристелевые

География распространения: таежные леса Северного полушария



СЫРОЕЖКА

Rússula

Семейство: сыроежковые



БОРЩЕВИК

Heracleum

Семейство: зонтичные

СОДЕРЖАНИЕ



<i>Материалы и инструменты.....</i>	<i>3</i>
<i>Цветы.....</i>	<i>6</i>
<i>Бабочки.....</i>	<i>60</i>
<i>Лес.....</i>	<i>114</i>