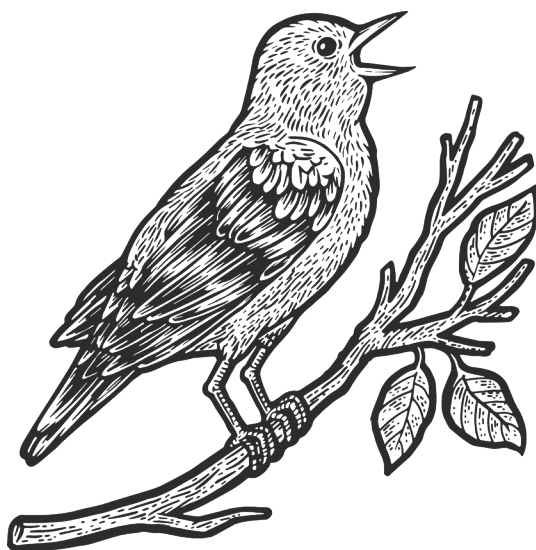


САМОУЧИТЕЛЬ ДЛѦ ДЕТЕЙ

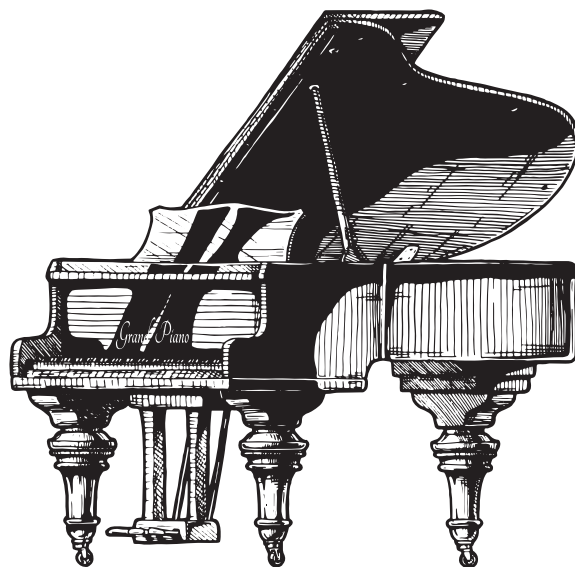
Белла Берг



*Ш*КОЛА ИГРЫ
НА ФОРТЕПИАНО

Издательство АСТ

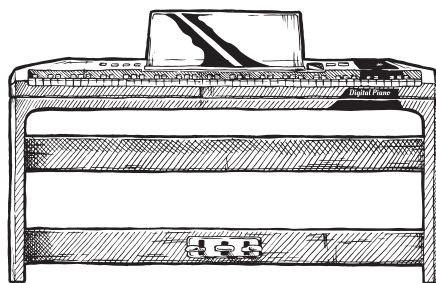
2025



Рояль



Пианино



Цифровое пианино



*Т*ы слышишь знакомую мелодию и сожалешь, что не можешь её сыграть? Уверю тебя — ты сможешь! Надо только на полчаса выключить телевизор, компьютер, отложить планшет, сесть за фортепиано и открыть следующую страницу этой книги.

Не откладывай на завтра! Завтра ты уже откроешь вторую страницу, и знания, полученные с помощью этой книги, останутся с тобой навсегда!

В добрый час!

Сядь удобно и положи руки прямо перед собой на середину клавиатуры. Середину легко найти под подставкой (пюпитром) для нот.



Проверь: локти должны быть на уровне клавиатуры или чуть выше, так, чтобы КИСТИ РУК НАХОДИЛИСЬ НАД КЛАВИШАМИ.



ПРАВИЛЬНО

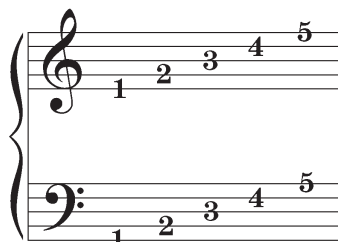


НЕПРАВИЛЬНО

Если ты сидишь неправильно — сядь выше, положи на стул толстую книгу, твёрдую подушечку (не мягкую!), если стул крутящийся — подними сидение. Если ты маленького роста — подставь под ноги невысокую скамеечку, так как **НОГИ НЕ ДОЛЖНЫ СВИСАТЬ** — им нужно чувствовать **ОПОРУ**.

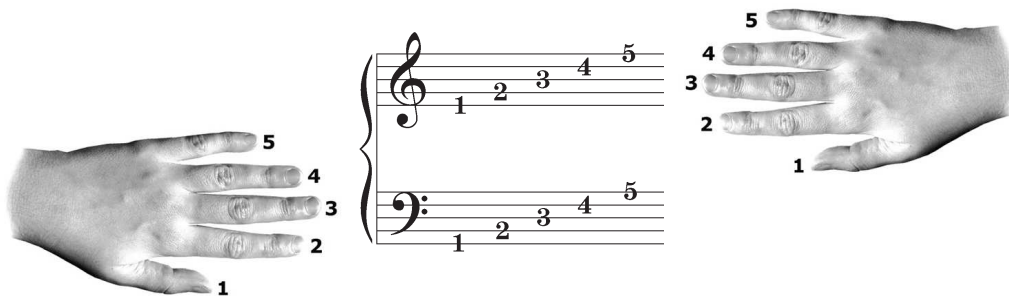
Поскольку играть мы должны двумя руками, у нас есть два нотных ключа, скрипичный ключ соль G для правой руки и басовый ключ фа F для левой руки. Не старайся запомнить их название, а **ПОСТАРАЙСЯ ЗАПОМНИТЬ ИХ ВИД И НАЗНАЧЕНИЕ**:

Строчка из пяти линеек называется **НОТНЫЙ СТАН**. На нём записывают ноты.

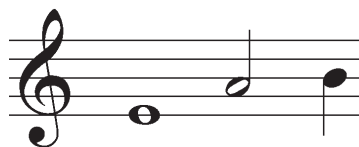
	Нотный ключ для правой руки и строчка из пяти линеек для правой руки.
	Нотный ключ для левой руки и строчка из пяти линеек для левой руки.

Все $(5+5) = 10$ линеек и два ключа соединяем фигурной скобкой $\{$ и прямой линией $|$ потому что всё это вместе образует **НОТНУЮ СТРОКУ** $\{ |$.

Теперь запомни навсегда, что у каждого из твоих пяти пальчиков на обеих руках есть номер, как и у пяти линеек нотного стана:



Все музыкальные звуки, которые ты слышишь, записываются нотными знаками (о, ♪, ♫ и другими) на линейках или между ними.



Но всем нотам, а их семь: до, ре, ми, фа, соль, ля, си — не хватает места на пяти линейках.

Поэтому добавляем короткую линейку «_». На ней нарисуем нотный знак о и получим изображение ноты «до» о. Если под или над нотой стоит цифра «1» (или 2, или 3...), то нужно играть первым пальцем (или вторым, или третьим...).