

## СОДЕРЖАНИЕ

ПОНИМАНИЕ ТАРО . . . . .	4
ТАРО КАК АРХЕТИП ПУТИ. . . . .	5
БОЛЬШИЕ АРКАНЫ . . . . .	7
МАЛЫЕ АРКАНЫ . . . . .	7
КАК РАБОТАЕТ ТАРО. . . . .	8
Жезлы . . . . .	9
Чаши . . . . .	10
Мечи . . . . .	10
Пентакли . . . . .	11
РАСКЛАДЫ . . . . .	12
Расклад «Кельтский крест». . . . .	13
Расклад «Путь» . . . . .	16
Расклад «Дурак» . . . . .	19
Расклад «Партнерские отношения» . . . .	22
Расклад «Гармония» . . . . .	24
Расклад «Таинственный треугольник» . .	26
Расклад «Почему?» . . . . .	27
Расклад «Наилучший выбор». . . . .	29
Расклад «Выбор» . . . . .	30
Расклад «Плохое отношение» . . . . .	31

## ИСТОРИЯ ВОЗНИКНОВЕНИЯ ТАРО

Многовековая традиция предсказания происходит из естественного человеческого желания придавать упорядоченность миру. В чем скрыто таинство бытия и что такое фатум, судьба? Возможно ли человеку повлиять на события? И как это сделать?

Самой популярной колодой является «Таро Райдера — Уэйта». Колода карт Уэйта появилась в 1908 году и решительно отличалась от всех существовавших тогда колод. До Уэйта только Большие Арканы и Карты Двора были сюжетными. На остальных картах, то есть на Младших Арканах, были изображения знаков мастей. После того как Уэйт сделал Младшие Арканы сюжетными, они стали обладать закрепленным значением и образом. Эти изменения были по-настоящему революционными.

В настоящее время Таро переживает свое возрождение. Карты Таро продолжают привлекать людей, очарованных познанием мира, и это говорит о том, что эта система имеет драгоцен-

ные ресурсы и тайны, которые всем нам еще только предстоит открыть.

## **ПОНИМАНИЕ ТАРО**

Практика и понимание Таро не начинаются и не заканчиваются зазубриванием карт и соответствующей символики. Таро — это живая книга. Она ждет прикосновения, она чувствует ваше желание и стремление к истине. Ее симметричная структура позволяет воссоздавать и демонстрировать бесчисленное количество индивидуальных жизненных ситуаций.

Мудрость Таро в том, что карты разговаривают с подсознанием, а наше подсознание безупречно понимает образы и символы. Красота Таро в том, что это подвижная конструкция и одновременно идеально сбалансированная и зафиксированная.

Особая специфика Таро в том, что вам всегда будет дана лишь та информация, которая доступна сейчас для вашего понимания, а стало быть, именно та, которая необходима вам на данной ступени вашего развития, и ее вполне достаточно для исследования.

Важно понимать, что Таро информирует, но выбор всегда остается за вами. При помощи Таро можно проанализировать ситуацию с раскладом, посмотреть, что будет, если я сделаю так либо вот так, но выбор пути, действие всегда остается за вами.

При работе с Таро очень важно уметь формулировать свои вопросы. Качество вопроса, который вы задаете на сеансе Таро, определяет суть ответа, который вы получаете. Ключ к Таро — это вопрос. От того, как вы сумеете сформулировать вопрос, зависит, насколько полезной и понятной будет информация, полученная при общении с картами Таро.

Таро говорит на языке символов, на языке, доступном нашему бессознательному, и открывает двери к скрытым пространствам души.

## **ТАРО КАК АРХЕТИП ПУТИ**

Наш жизненный путь разбит на этапы. Большие Арканы Таро символизируют переход одного этапа развития в другой через Трансформацию, Итог, Урок, Награду и Расплату, Наказание, за которым следуют Раскаяние и Искупление, позволяющие вернуться в объятия чистого Абсолюта.

В начале путешествия карта или описание пути дает представление о трудностях и препятствиях. Лучшие из карт покажут, когда и как готовить себя к различным этапам путешествия.

22 Больших Аркана Таро являют собой 22 образа, 22 архетипа, которые растворены в самом духе нашей повседневности. Можно до бесконечности описывать карту, разбирать значение изображенных на ней символов.

22 Больших Аркана Таро учат нас тому, что сам архетип не есть нечто неизменное и застывшее. Они показывают, как энергия проходит через архетипическое воплощение и видоизменяется, образует связи с другими архетипами и приводит к трансформации.

Старшие Арканы иллюстрируют 22 важных этапа жизненного пути, и каждая карта может быть интерпретирована на нескольких уровнях. Она может указать на важные принципы и силы, действующие в мире; она может раскрыть значимые процессы в расширении мистического сознания; она может свидетельствовать о проявлении не выявленных до сих пор аспектов личности. В зависимости от позиции в раскладе и в связке с вопросом может предупредить о трудностях физического или психического характера, с которыми придется столкнуться.



B

J

Верховная Жрица

♊



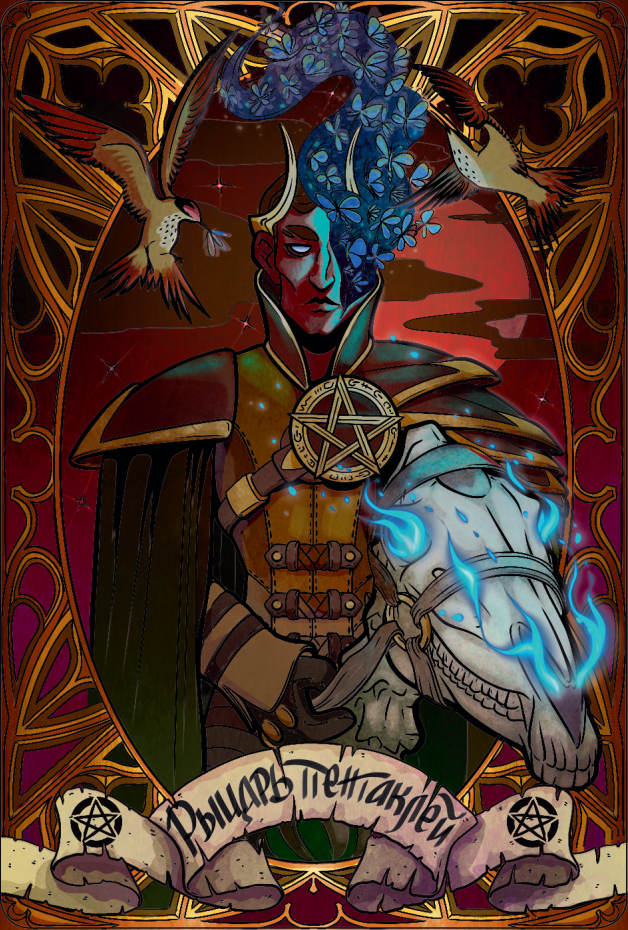
Дьявол

XV



Три Мечей





Рыцарь Пентаклей