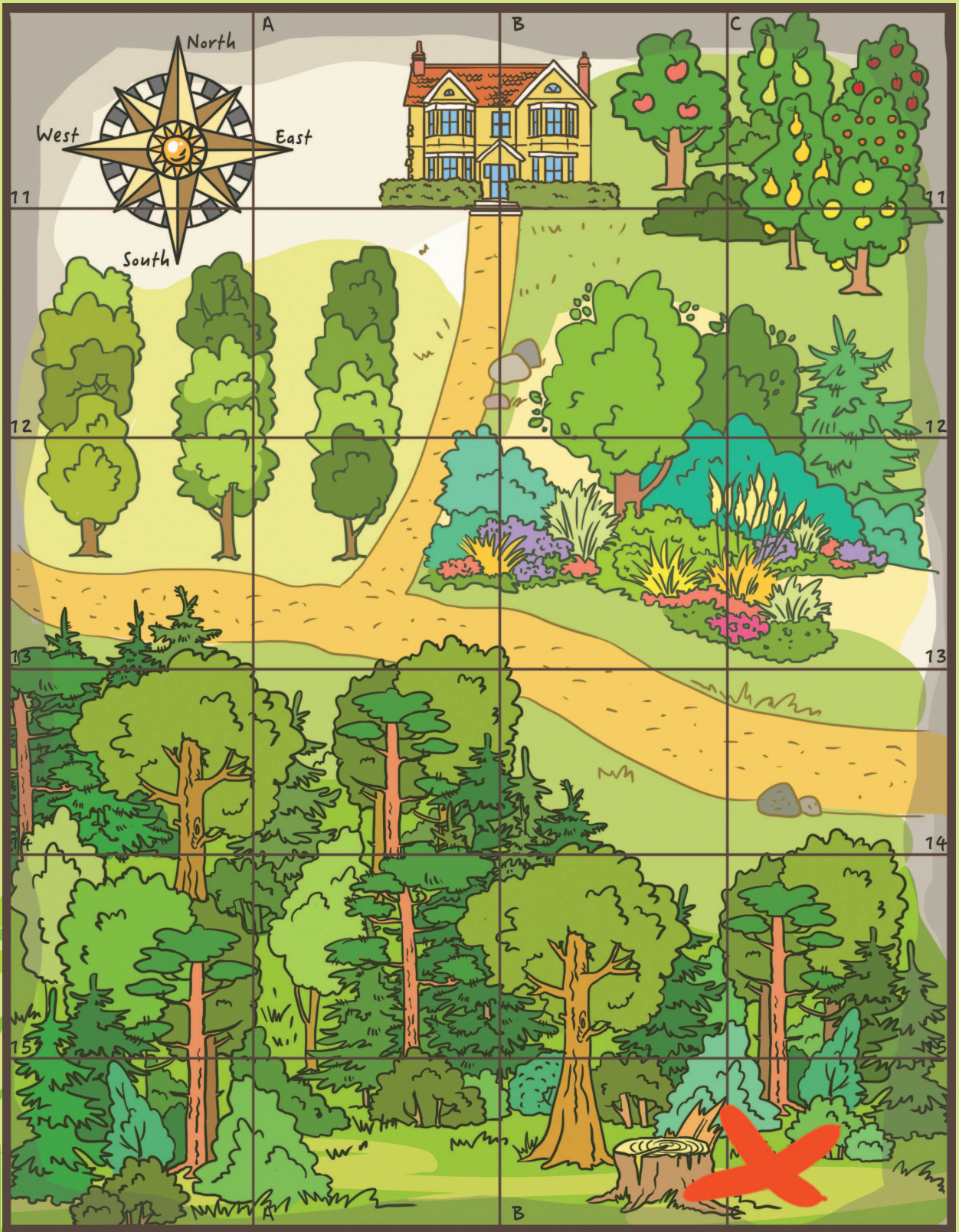


НАС ЖДУТ ПРИКЛЮЧЕНИЯ!

Вы с Сэмом и Молли гостите в загородном доме их дяди, профессора Брэйнорма. Вот только за окном идёт дождь... Профессор закрылся в лаборатории, а вы от скуки обошли весь дом... И нашли на чердаке странную карту. Похоже, она ведёт к сокровищам! Тут как раз и дождь прекратился... Самое время отправиться на поиски клада!

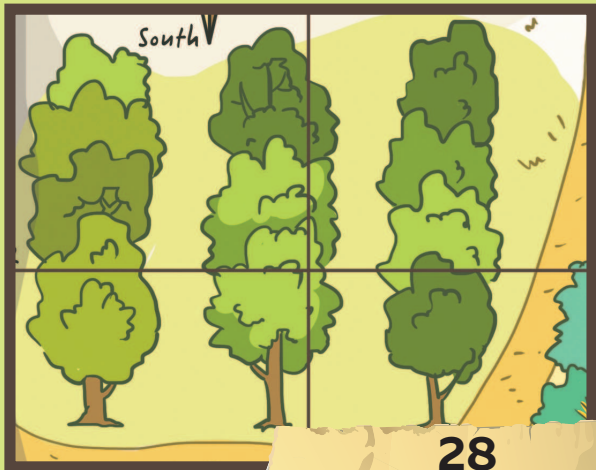
Вас ждёт много приключений! На каждом развороте нужно разгадать загадку, чтобы узнать, на какую страницу переходить. На с. 29-31 есть подсказки, которые помогут вам не пропустить ни одного ориентира и понять, куда идти дальше. Ответы – на с. 32. Но вы наверняка справитесь сами! Главное – внимание, логика, упорство и... английский язык! Вперёд, на поиски!



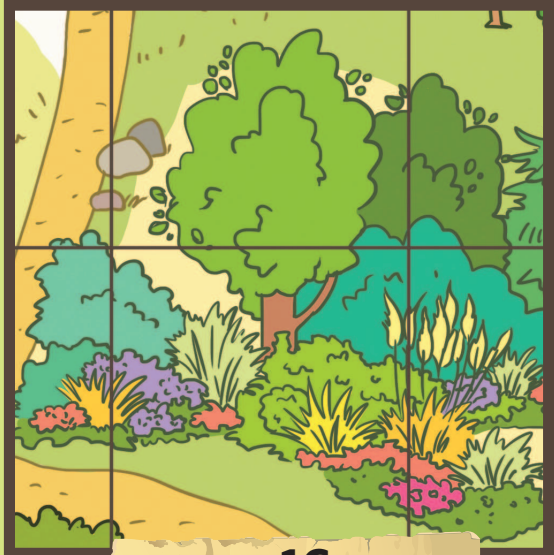




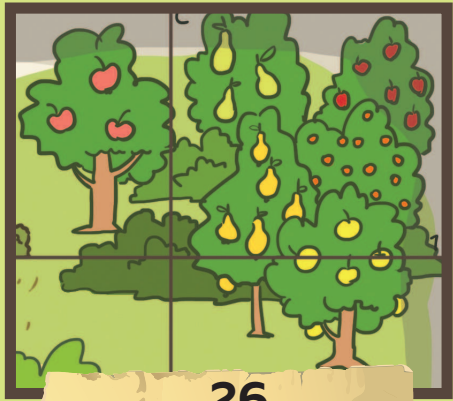
It is our cottage, I guess¹.
What are those trees?
Where shall we go?



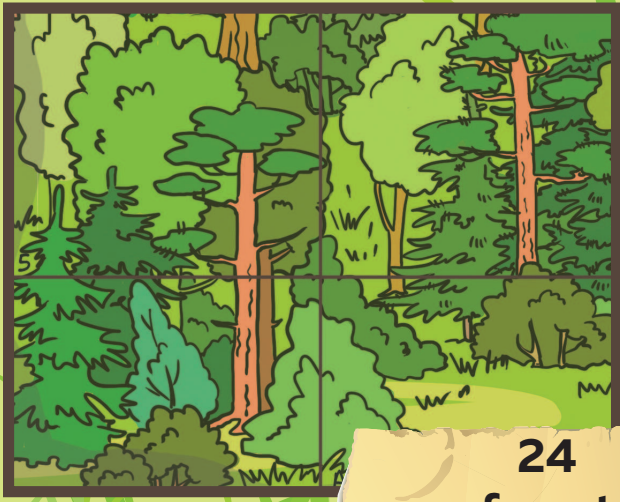
28
grove



16
garden



26
orchard



24
forest



1 Guess — думать, полагать.

Осторожно, стараясь не шуметь, вы подкрадываетесь к лягушке. Оказывается, это каменная фигурка! Наверное, это какая-то подсказка?



There are more dots¹ on the one side than on the other.

Is it a clue²? Let's look around.



1 Dot – точка.

2 Clue – улика, подсказка.



22

14

18

5