

Атлас мира

Издание 4-е,
исправленное и дополненное

Издательство «АСТ»
Москва

УДК 912(100)
ББК 26.89(0)я6
А92

Атлас мира. — Москва : Издательство АСТ, 2015. —
А92 114 с. : карты, ил.
ISBN 978-5-17-091624-5

Атлас является обзорным справочным изданием, в котором представлены современные карты всех континентов и стран мира, а также в краткой форме даны важнейшие сведения обо всех независимых государствах — их территории, государственном устройстве, количестве населения, его национальном и конфессиональном составе (включая флаги, гербы, портреты глав государств).

УДК 912(100)
ББК 26.89(0)я6



Издание не содержит возрастных ограничений, предусмотренных Федеральным законом № 436-ФЗ «О защите детей от информации, причиняющей вред их здоровью и развитию»

Общероссийский классификатор продукции ОК-005-93, том 2;
954010 — картографические издания

Зав. редакцией О.В. Сухарева
Ответственный редактор В.В. Перекрест
Технический редактор Т.П. Тимошина
Картографы: С.П. Павловская, И.С. Ушакова
Компьютерная верстка, дизайн С.П. Павловской
Корректор Э.Д. Доржиева

Подписано в печать 19.05.2015 г. Формат 90х90/16
Усл. печ. л. 11,1. Тираж 3000 экз. Заказ №

ООО «Издательство АСТ»
129085, г. Москва, ул. Звездный бульвар, д. 21, стр. 3, ком. 5
Картографическая лицензия № 77-00444Ф от 13.02.2015 г.

ISBN 978-5-17-091624-5

© Географическая основа. Росреестр, 2013
© ООО «Издательство АСТ»

СОДЕРЖАНИЕ

Стр.	Название карты	Масштаб			
4–5	Политическая карта мира	1:90 000 000	55	Китай	1:25 000 000
6–7	Физическая карта мира	1:108 000 000	56	Корейская Народно-Демократическая Республика, Республика Корея	1:8 000 000
	Арктика	1:62 500 000	57	Япония	1:12 000 000
	Антарктида	1:83 000 000	58–59	Мьянма, Таиланд, Лаос, Камбоджа, Вьетнам	1:15 000 000
8	Европа, физическая карта	1:22 500 000	60–61	Индонезия, Малайзия	1:13 500 000
9	Зарубежная Европа, политическая карта	1:25 000 000	62	Филиппины	1:12 700 000
10–11	Норвегия, Швеция, Финляндия, Дания	1:10 000 000		Бруней	1:7 500 000
12–13	Великобритания, Исландия, Ирландия	1:5 300 000	63	Сингапур	1:700 000
14–15	Франция, Швейцария, Монако	1:6 000 000		Восточный Тимор	1:10 000 000
	Монако	1:75 000	64	Африка, физическая карта	1:49 000 000
16–17	Испания, Португалия, Андорра	1:5 300 000	65	Африка, политическая карта	1:47 500 000
	Андорра	1:700 000	66–67	Алжир, Тунис, Марокко, Западная Сахара	1:16 000 000
18	Бельгия, Люксембург	1:2 100 000		Кабо-Верде	1:12 000 000
19	Нидерланды	1:2 100 000	68–69	Мавритания, Мали, Сенегал, Гамбия, Гвинея-Бисау, Буркина-Фасо	1:16 000 000
20	Германия	1:5 300 000	70–71	Гвинея, Сьерра-Леоне, Либерия, Кот-д'Ивуар, Гана, Того	1:14 500 000
21	Польша, Чехия, Словакия	1:5 500 000	72–73	Нигер, Нигерия, Бенин, Камерун, Экваториальная Гвинея	1:16 000 000
22	Лихтенштейн	1:400 000	74–75	Ливия, Египет, Чад, Судан	1:16 000 000
23	Австрия, Венгрия	1:5 300 000	76–77	Эритрея, Эфиопия, Джибути, Сомали, Кения	1:16 000 000
24–25	Италия, Ватикан, Сан-Марино	1:5 300 000	78–79	Центральноафриканская Республика, Южный Судан, Конго, Демократическая Республика Конго	1:16 000 000
	Ватикан	1:40 000	80	Сан-Томе и Принсипи, Габон	1:8 000 000
	Сан-Марино	1:400 000	81	Ангола, Намибия	1:16 000 000
26–27	Румыния, Словения, Хорватия, Босния и Герцеговина, Сербия, Черногория	1:6 500 000	82–83	Уганда, Танзания, Руанда, Бурунди	1:10 500 000
28–29	Болгария, Албания, Македония, Греция	1:6 300 000	84–85	Замбия, Малави, Мозамбик, Ботсвана, Зимбабве, Коморы	1:16 000 000
	Мальта	1:1 000 000	86	Южно-Африканская Республика, Свазиленд, Лесото	1:17 000 000
30	Эстония, Латвия, Литва	1:4 750 000	87	Сейшельские Острова, Мадагаскар, Маврикий	1:21 000 000
30–31	Беларусь	1:4 750 000	88	Северная Америка, физическая карта	1:50 000 000
32–33	Украина, Молдова	1:4 650 000	89	Северная Америка, политическая карта	1:50 000 000
34–35	Россия	1:25 000 000	90–91	Соединенные Штаты Америки	1:17 500 000
36	Азия, физическая карта	1:58 000 000	92	Канада	1:33 000 000
37	Азия, политическая карта	1:58 000 000	93	Мексика	1:17 000 000
38	Абхазия, Южная Осетия, Грузия	1:4 000 000	94–95	Государства Центральной Америки	1:13 000 000
39	Армения, Азербайджан	1:4 500 000	96–97	Государства Карибского бассейна	1:13 000 000
40	Турция, Кипр	1:10 000 000	98–99	Государства Малых Антильских островов	1:8 000 000
	Кипр	1:4 500 000	100	Южная Америка, физическая карта	1:44 500 000
41	Ливан, Израиль, Иордания	1:6 000 000	101	Южная Америка, политическая карта	1:44 500 000
42–43	Сирия, Ирак, Кувейт, Саудовская Аравия	1:13 000 000	102–103	Колумбия, Венесуэла, Гайана, Суринам, Эквадор	1:17 500 000
	Кувейт	1:6 500 000	104	Бразилия	1:30 000 000
44–45	Бахрейн, Катар, ОАЭ, Йемен, Оман	1:15 000 000	105	Перу, Боливия	1:19 000 000
	Бахрейн	1:2 500 000	106–107	Чили, Аргентина, Парагвай, Уругвай	1:17 000 000
	Катар	1:5 000 000	108–109	Австралия и Океания, политическая карта	1:37 000 000
46–47	Иран, Афганистан, Пакистан	1:11 500 000	109	Новая Зеландия	1:16 500 000
48	Казахстан	1:15 000 000	110	Австралия	1:30 000 000
49	Узбекистан, Туркменистан	1:11 000 000	111–113	Государства Океании	1:50 000 000
50	Киргизия, Таджикистан	1:11 000 000	114	Условные обозначения	
51	Монголия	1:15 000 000			
52–53	Индия, Непал, Бутан, Бангладеш	1:17 000 000			
54	Шри-Ланка	1:8 000 000			
	Мальдивы	1:10 000 000			

ПОЛИТИЧЕСКАЯ КАРТА МИРА





Условные обозначения

Населенные пункты

- Уфа более 1 млн жителей
- Чита от 100 тыс. до 1 млн жителей
- Тура менее 100 тыс. жителей

Границы

- государственные
- полярных владений
- Российской Федерации
- - - демаркационная линия между КНДР и Республикой Корея; между Индией и Пакистаном в Кашмире (северная часть Кашмира находится под контролем Пакистана)

Подчерком названий выделены:

- Каир столицы государств
- Порт-Стэнли центры владений и территорий с особым статусом

Подписи государств и территорий:

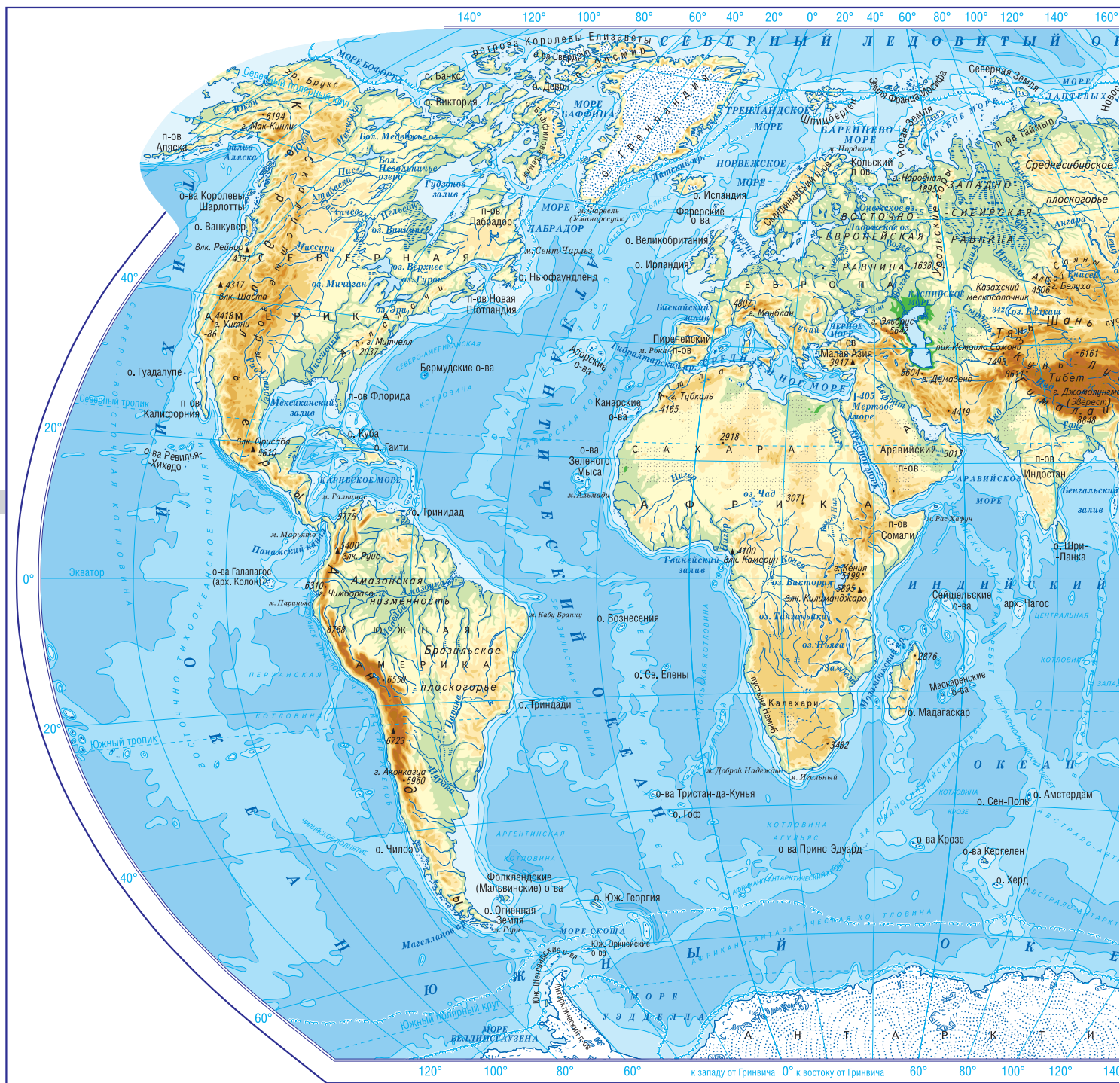
- ГВЯНША государства
- Гвiana (Фр.) владения
- Зап. Сахара территории с особым статусом

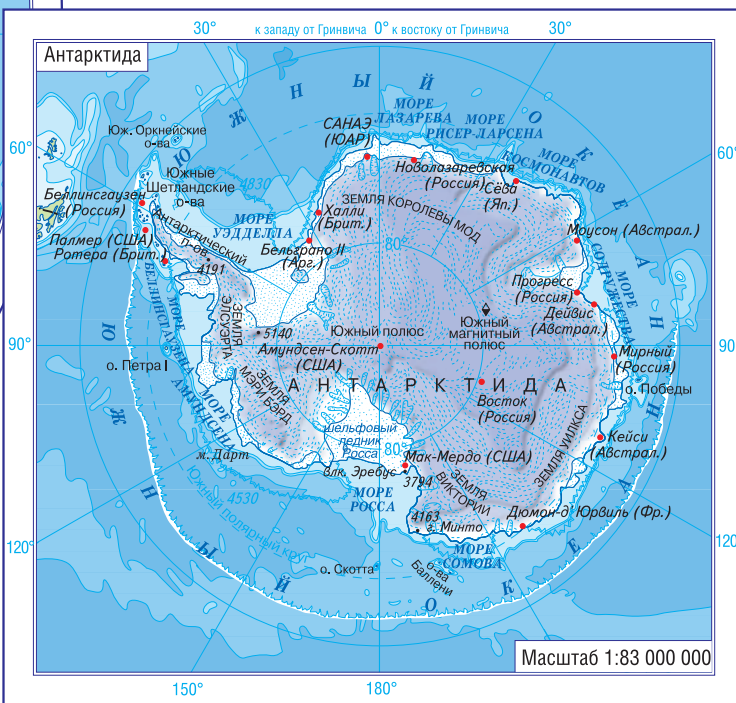
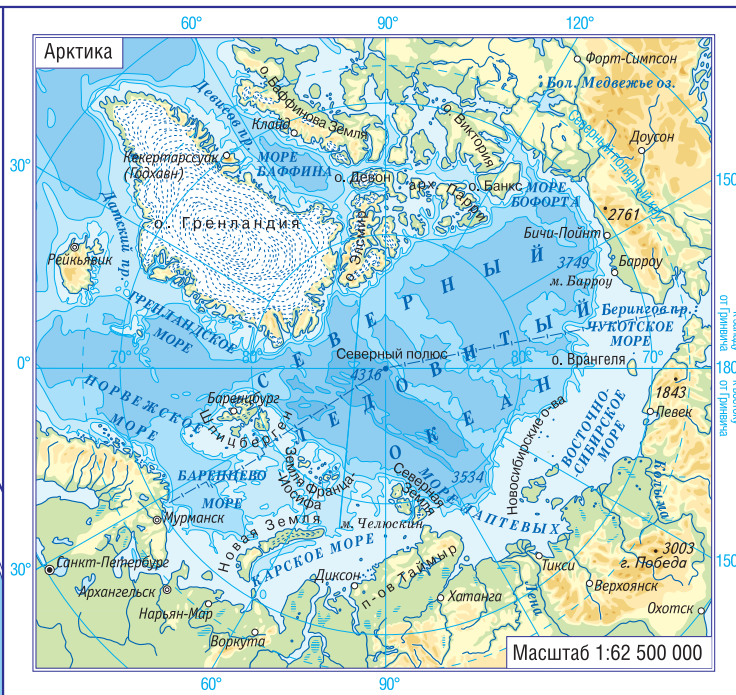
Примечания:

- ① Палестинские территории (Западный берег реки Иордан и сектор Газа) оккупированы Израилем в 1967 г. В настоящее время в рамках мирного урегулирования на Ближнем Востоке идет процесс формирования палестинского самоуправления.
- ② Будущее Западной Сахары подлежит урегулированию согласно соответствующим решениям ООН.
- ③ Фолклендские (Мальвинские) острова — спорная между Аргентиной и Великобританией территория; фактически является владением Великобритании с центром Порт-Стэнли.
- ④ Британская Территория в Индийском Океане (архипелаг Чагос) создана вопреки решениям Генеральной Ассамблеи ООН.

Масштаб 1:90 000 000

ФИЗИЧЕСКАЯ КАРТА МИРА





ЗАРУБЕЖНАЯ ЕВРОПА. Политическая карта



НОРВЕГИЯ



Площадь: 385,2 тыс. кв. км
Население: 5 064 тыс. чел.
Столица: Осло
Форма правления: республика
Язык: норвежский
Денежная единица: норвежская крона



Харальд V
Король
Норвегии
с 1991 г.
Родился
в 1937 г.
21 февраля



НАЦИОНАЛЬНЫЙ СОСТАВ:
норвежцы – 95,9%
шведы – 0,6%
датчане – 0,4%
другие – 3,1%
КОНФЕССИОНАЛЬНЫЙ СОСТАВ:
лютеране – 86%,
другие христиане – 4%,
мусульмане – 2%,
другие – 8%

ФИНЛЯНДИЯ



Площадь: 338,4 тыс. кв. км
Население: 5 451 тыс. чел.
Столица: Хельсинки
Форма правления: президентско-парламентская республика
Языки: финский, шведский
Денежная единица: евро



Саули
Нийнистё
Президент
Финляндии
с 2012 г.
Родился
в 1948 г.
24 августа



НАЦИОНАЛЬНЫЙ СОСТАВ:
финны – 93,4%
шведы – 5,8%
русские, эстонцы,
саами, другие – 0,8%
КОНФЕССИОНАЛЬНЫЙ СОСТАВ:
лютеране – 89%,
православные – 1%,
католики – 1%,
другие – 9%

ШВЕЦИЯ



Площадь: 450 тыс. кв. км
Население: 9 723 тыс. чел.
Столица: Стокгольм
Форма правления: конституционная монархия
Язык: шведский
Денежная единица: шведская крона



Карл XVI
Густав
Король
Швеции
с 1973 г.
Родился
в 1946 г.
30 апреля



НАЦИОНАЛЬНЫЙ СОСТАВ:
шведы – 83,8%
финны – 2,9%
выходцы из прежней Югославии – 2,2%
выходцы из других стран Европы – 7,2%
выходцы из стран Азии – 2,4%
другие – 1,5%
КОНФЕССИОНАЛЬНЫЙ СОСТАВ:
лютеране – 77%, другие протест. – 5%,
мусульмане – 4%, католики – 2%,
православные – 1%, другие – 11%

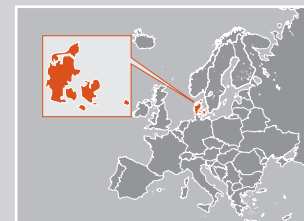
ДАНИЯ



Площадь: 43,1 тыс. кв. км
(с о. Гренландия и Фарерскими о-вами – 2 220 тыс. кв. км)
Население: 5 587 тыс. чел.
Столица: Копенгаген
Форма правления: конституционная монархия
Язык: датский
Денежная единица: датская крона



Маргрете II
Королева
с 1972 г.
Родилась
в 1940 г.
16 апреля



НАЦИОНАЛЬНЫЙ СОСТАВ:
датчане – 91,9%
шведы и норвежцы – 0,7%
турки – 0,6%
немцы – 0,5%
другие – 6,3%
КОНФЕССИОНАЛЬНЫЙ СОСТАВ:
христиане – 85%
(из них лютеране – 83%),
мусульмане – 4%, другие – 5%,
не религиозны – 6%

