

УДК 087.5:62  
ББК 3я2  
Д42

**Джонсон, Эми.**

Д42 Машины. Моя первая энциклопедия / Эми Джонсон ; иллюстрации Кирстен Кольер ; [перевод с английского Лилии Вагаповой]. — Москва : Эксмо, 2021. — 96 с. : ил.

ISBN 978-5-04-118940-2

Это самая большая книга всех полезных и трудолюбивых машин, которых только можно встретить на наших улицах, — для самых любопытных мальчиков и девочек! Дети узнают, как называются машины, как они работают, кому помогают и от чего спасают. А некоторые из машин даже расскажут о себе сами! Прекрасные иллюстрации, образовательные факты — в этой необычной рисованной энциклопедии машин.

УДК 087.5:62  
ББК 3я2

Busy machines by Amy Johnson  
© Miles Kelly Publishing Ltd, 2019  
© Оформление. ООО «Издательство «Эксмо», 2021

ISBN 978-5-04-118940-2

Справочное издание  
Для дошкольного возраста,  
текст для чтения взрослыми детям

анықтамалық баспа  
Мектепке дейінгі жастағылар үшін,  
мәтін ересектер мен балаларға  
оқуға арналған



**Эми Джонсон**

# МАШИНЫ

**МОЯ ПЕРВАЯ  
ЭНЦИКЛОПЕДИЯ**  
(орыс тілінде)

**Иллюстрации Кирстен Кольер**  
Перевод с английского Лилии Вагаповой

Ответственный редактор *Е. Ананьева*  
Художественный редактор *Д. Сафонов*  
Технический редактор *О. Кистерская*  
Компьютерная графика *А. Алексеев*  
Корректор *Н. Овсяникова*

Страна происхождения: Российская Федерация  
Шығарылған елі: Ресей Федерациясы

Соответствует техническому регламенту ТР ТС 007/2011  
КО ТР 007/2011 техникалық регламентіне сәйкес келеді

ООО «Издательство «Эксмо»  
123308, Россия, город Москва, улица Зорге, дом 1, строение 1,  
этаж 20, каб. 2013. Тел. 8 (495) 411-68-86.

**Home page:** www.eksmo.ru **E-mail:** info@eksmo.ru

Өндіруші: «ЭКМО» АҚБ Баспасы, 123308, Ресей, қала Мәскеу,  
Зорге көшесі, 1 үй, 1 ғимарат, 20 қабат, офис 2013 ж. Тел. 8 (495) 411-68-86.

**Home page:** www.eksmo.ru **E-mail:** info@eksmo.ru.

Тауар белгісі: «Эксмо»

Қазақстан Республикасында дистрибьютор және өнім бойынша арыз-талаптарды қабылдаушының өкілі «РДЦ-Алматы» ЖШС, Алматы қ., Домбровский көш., 3«а», литер Б, офис 1. Тел.: 8(727) 251-59-89,90,91,92, факс: 8 (727) 251-58-12, вн.107; E-mail: RDC-Almaty@eksmo.kz

Өнімнің жарамдылық мерзімі шектелмеген.

Сертификация туралы ақпарат сайтта: www.eksmo.ru/certification  
Өндірген мемлекет: Ресей / Сертификация қарастырылған

Все права защищены. Книга или любая её часть не может быть скопирована, воспроизведена в электронной или механической форме, в виде фотокопии, записи в память ЭВМ, репродукции или каким-либо иным способом, а также использована в любой информационной системе без получения разрешения от издателя. Копирование, воспроизведение и иное использование книги или её части без согласия издателя является незаконным и влечёт уголовную, административную и гражданскую ответственность.



Сведения о подтверждении соответствия издания согласно законодательству РФ о техническом регулировании можно получить по адресу: <http://eksmo.ru/certification/>.

Дата изготовления / Подписано в печать 16.07.2021. Формат 84x108<sup>1</sup>/<sub>12</sub>.  
Гарнитура «Calibri». Печать офсетная. Усл. печ. л. 13,44. Тираж экз.  
Заказ №





**ЭКСКАВАТОРЫ**

# Строить готовы!

Целый день машины трудятся на стройке. Здесь работают экскаваторы и самосвалы, погрузчики и подъёмные краны.

Они СКРЕЖЕЩУТ...

ЭКСКАВАТОР



БЕТОНОМЕШАЛКА

ПОДЪЕМНЫЙ  
КРАН

...и  
ДРЕБЕЗЖАТ...

САМОСВАЛ

...и ГРОХОЧУТ.

Бульдозер

# Экскаваторы за работой

У большинства  
экскаваторов есть  
гусеницы, которые  
обеспечивают  
устойчивость  
на неровном  
грунте.




ОБРАТНАЯ ЛОПАТА

У экскаватора-погрузчика  
сзади находится стрела  
для копания,  
а спереди — ковш  
для выемки грунта.



ТРАКТОР


ПОГРУЗОЧНЫЙ КОВШ



Это **подводный экскаватор**.  
Он стоит на специальном плавучем  
основании и вычерпывает песок  
и грязь со дна болот  
и мелководных рек.

**ХВАТЯ!**

**ПЛАВУЧЕЕ  
ОСНОВАНИЕ**



**Колёсные экскаваторы** могут  
работать на твёрдых  
поверхностях, которые  
разрушаются  
под гусеницами.

Я поднимаю  
кабину, чтобы  
у водителя был  
хороший обзор.

# Экскаватор-исполин

Это одна из самых больших машин в мире! Она называется **многоковшовый экскаватор**. Её используют в шахтах для извлечения гигантских объёмов земли и булыжника.

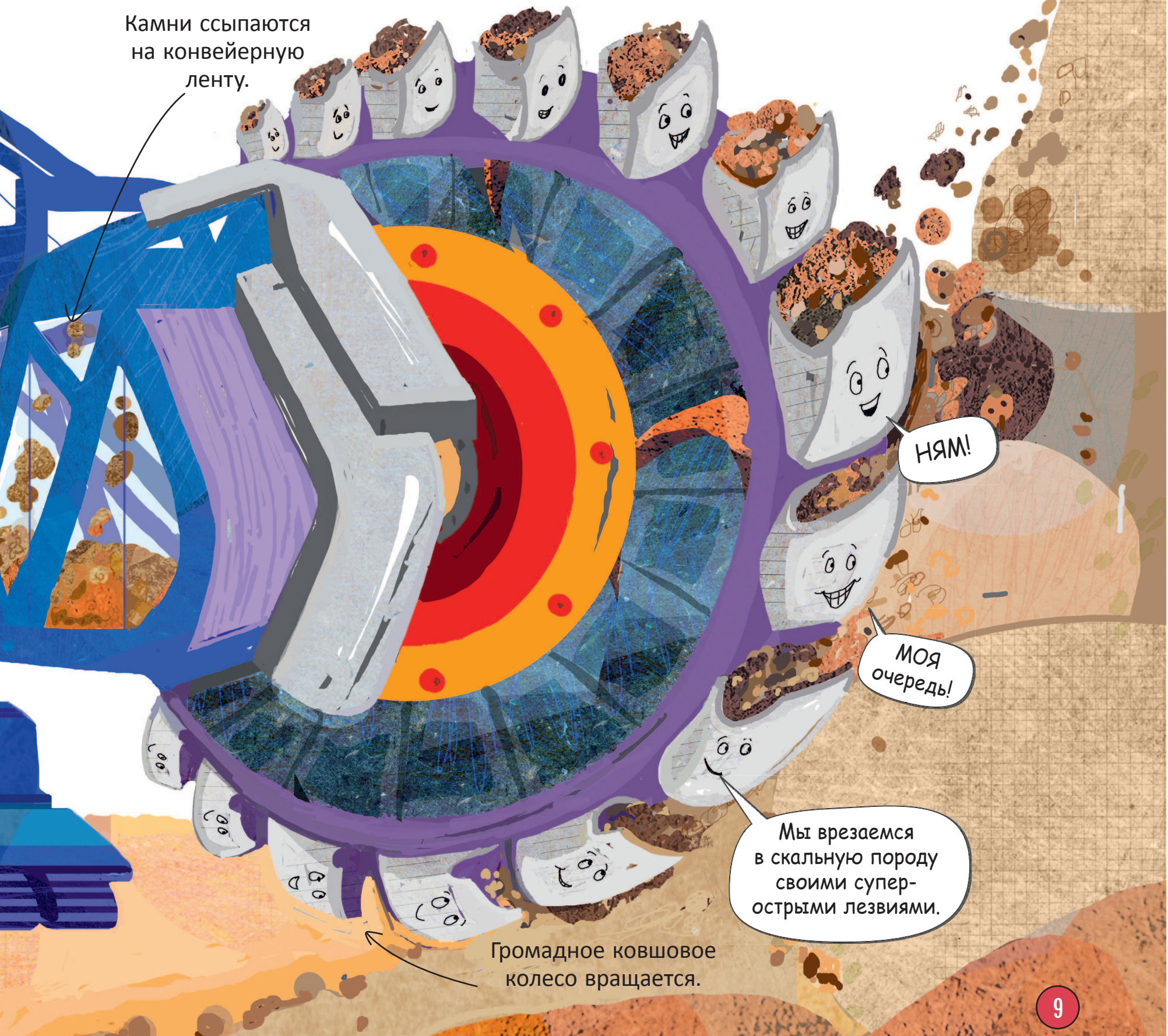
Конвейерные ленты увозят камень.

Ковшовое колесо присоединено к длинной стреле.

Тяжёлый экскаватор стоит на рядах находящихся в движении гусеничных лент.



Камни ссыпаются  
на конвейерную  
ленту.



НЯМ!

МОЯ  
очередь!

Мы врезаемся  
в скальную породу  
своими супер-  
острыми лезвиями.

Громадное ковшовое  
колесо вращается.

# Не стоим на месте

**А** это выносливые транспортёры — машины, созданные для поднятия, переноса, перевозки и вычерпывания грунта.

Вилочный  
погрузчик



Экскаватор-  
погрузчик



Колёсный погрузчик



Гигантский  
бульдозер



Автоподъёмник





Бульдозер



Самосвал

Фронтальный погрузчик

Лесопогрузчик



Скрепер

Гусеничный погрузчик



# Всё об экскаваторах

Экскаваторы черпают грунт, роют ямы и поднимают тяжёлые грузы — это очень трудолюбивые строительные машины.

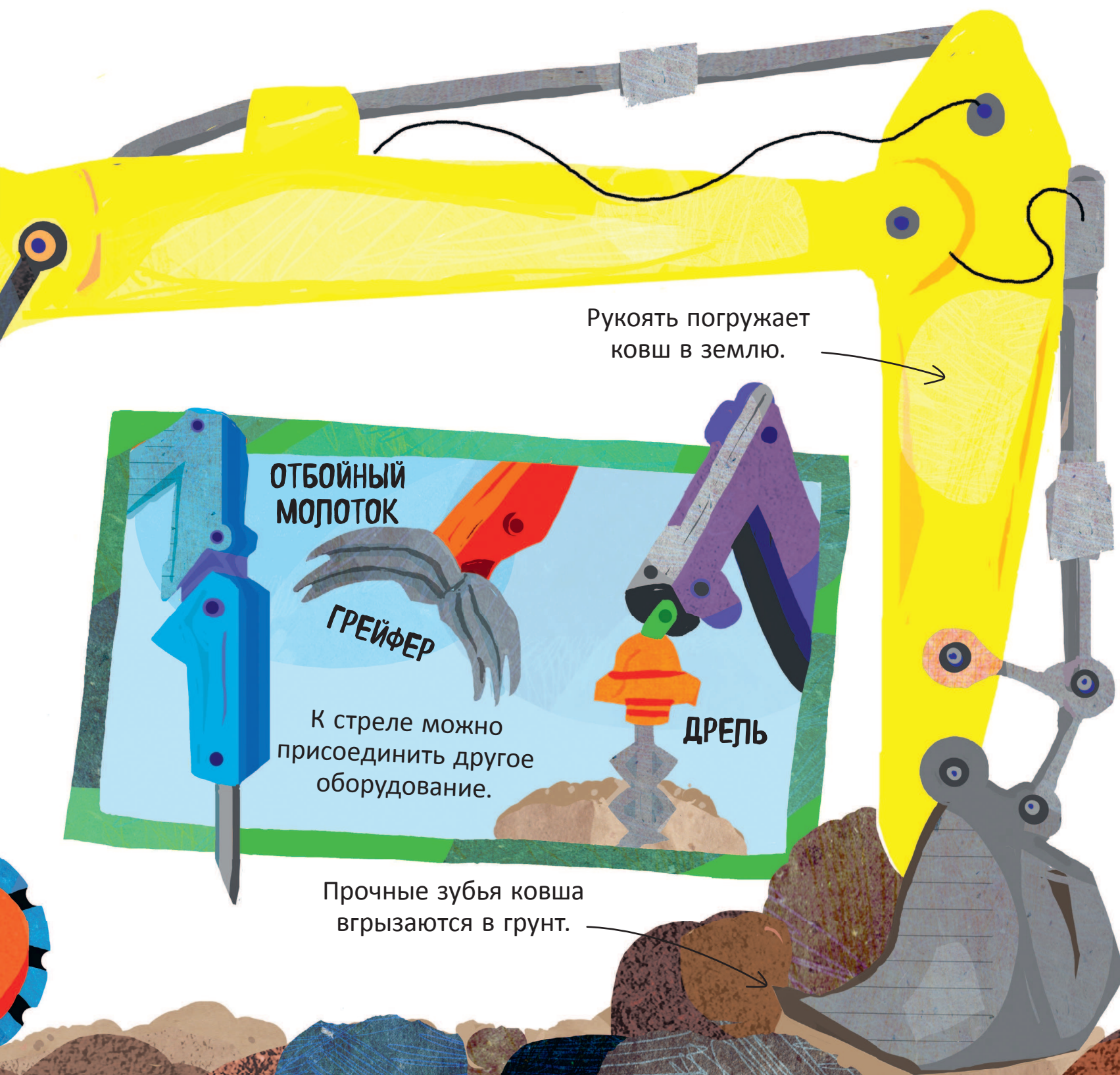
Задний противовес предотвращает перевешивание ковша с грузом.

Грузовая стрела поддерживает рукоять и ковш.

Экскаватор стоит на вращающейся платформе.

Гусеницы сцепляются с грунтом.





Рукоять погружает  
ковш в землю.

**ОТБОЙНЫЙ  
МОЛОТОК**

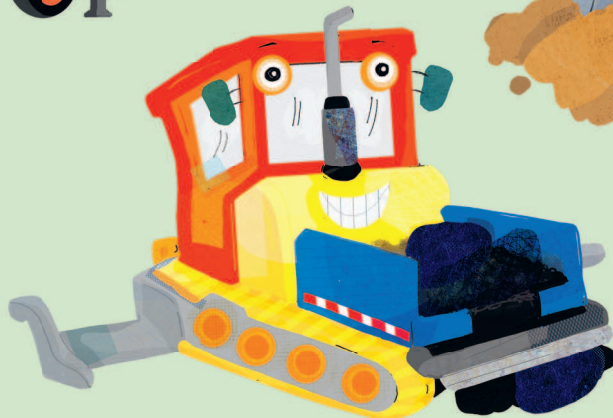
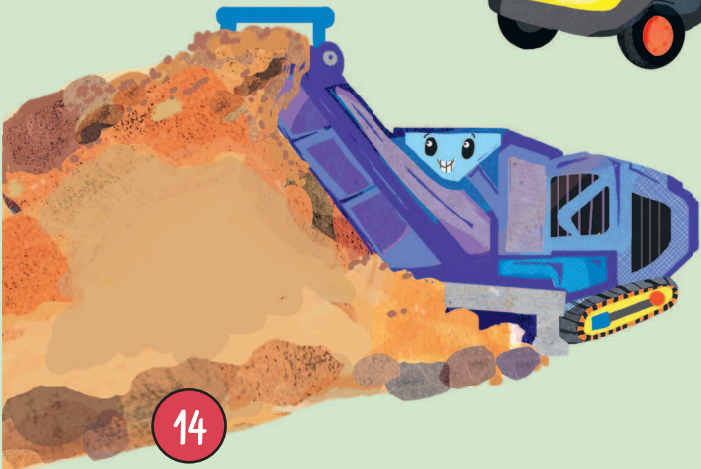
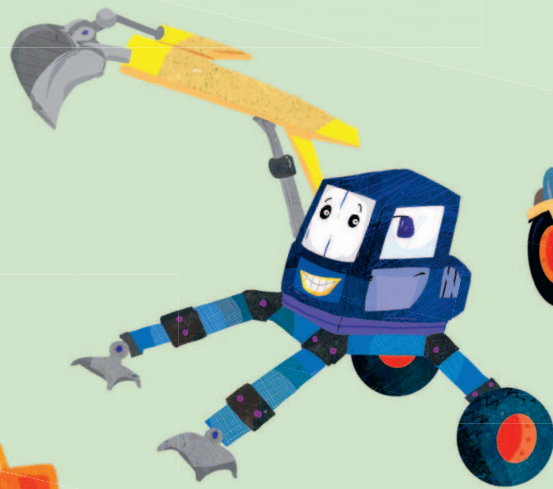
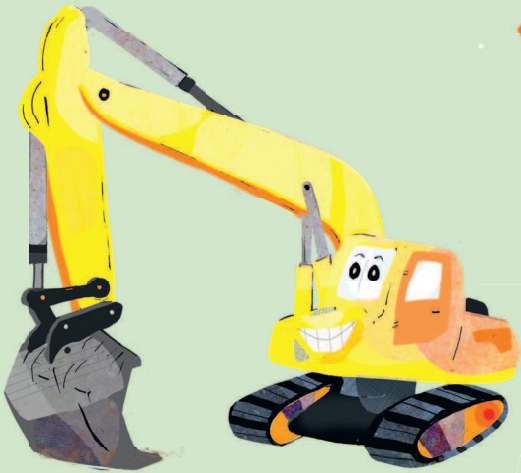
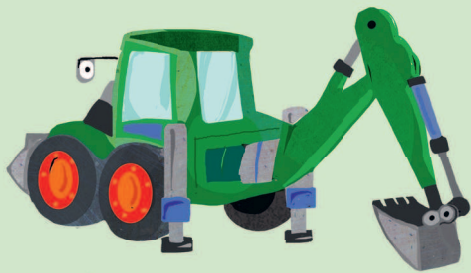
**ГРЕЙФЕР**

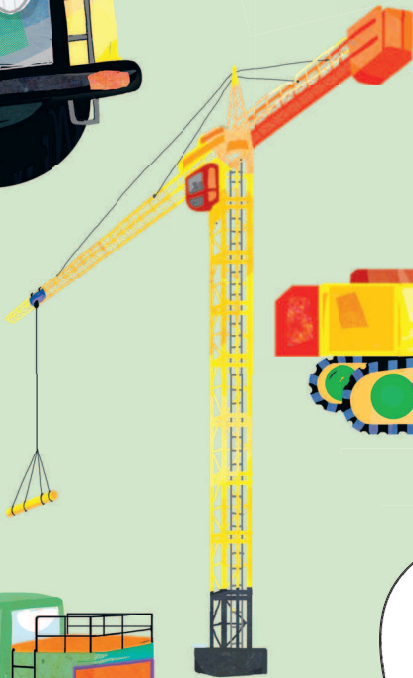
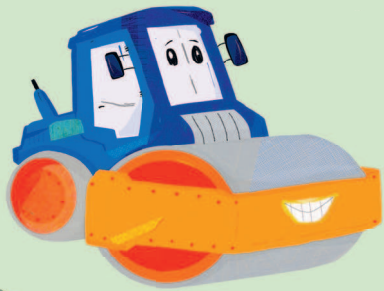
**ДРЕЛЬ**

К стреле можно  
присоединить другое  
оборудование.

Прочные зубья ковша  
вгрызаются в грунт.

# Неутомимые машины





Выбери свою любимую строительную машину!

