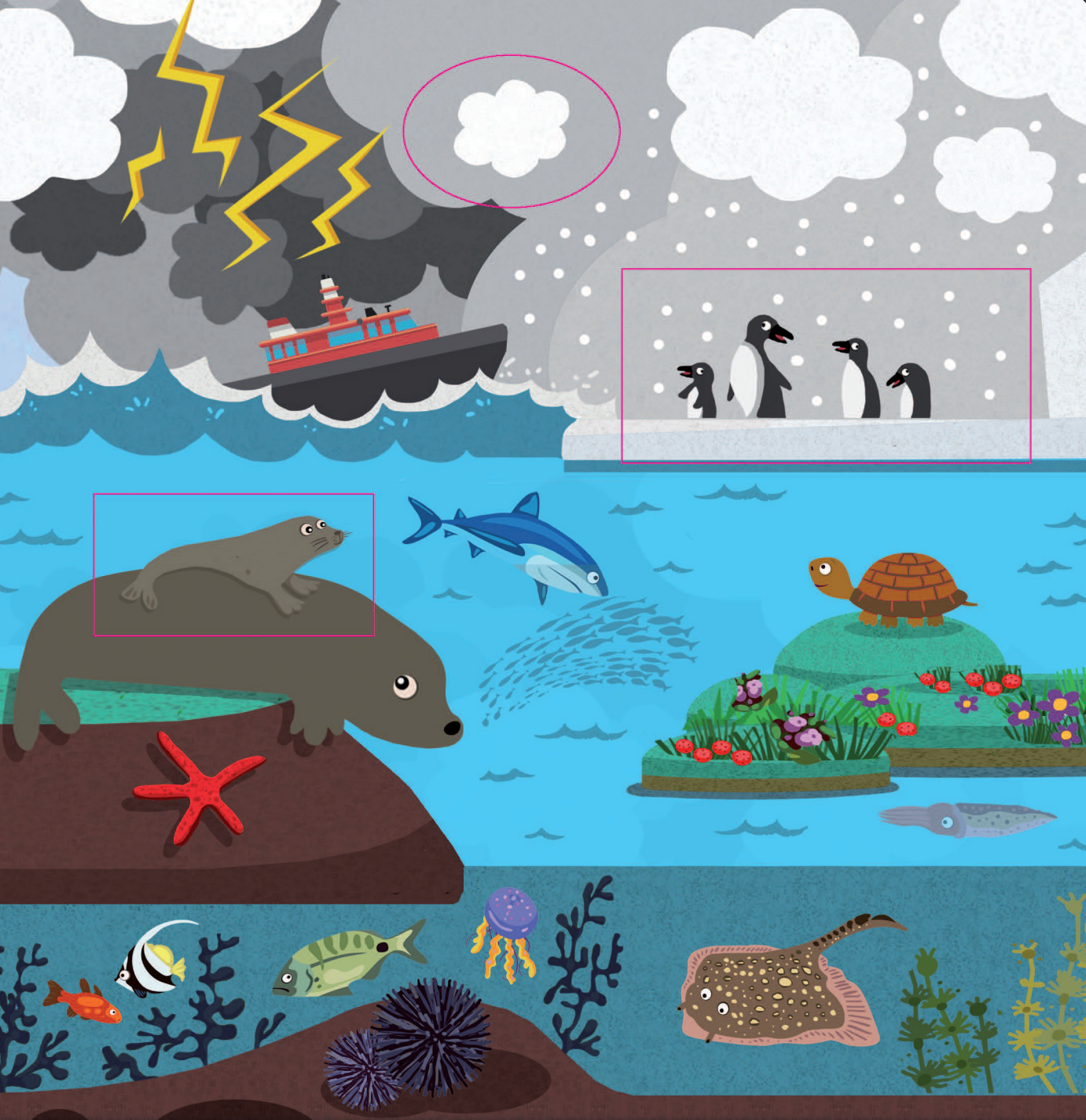




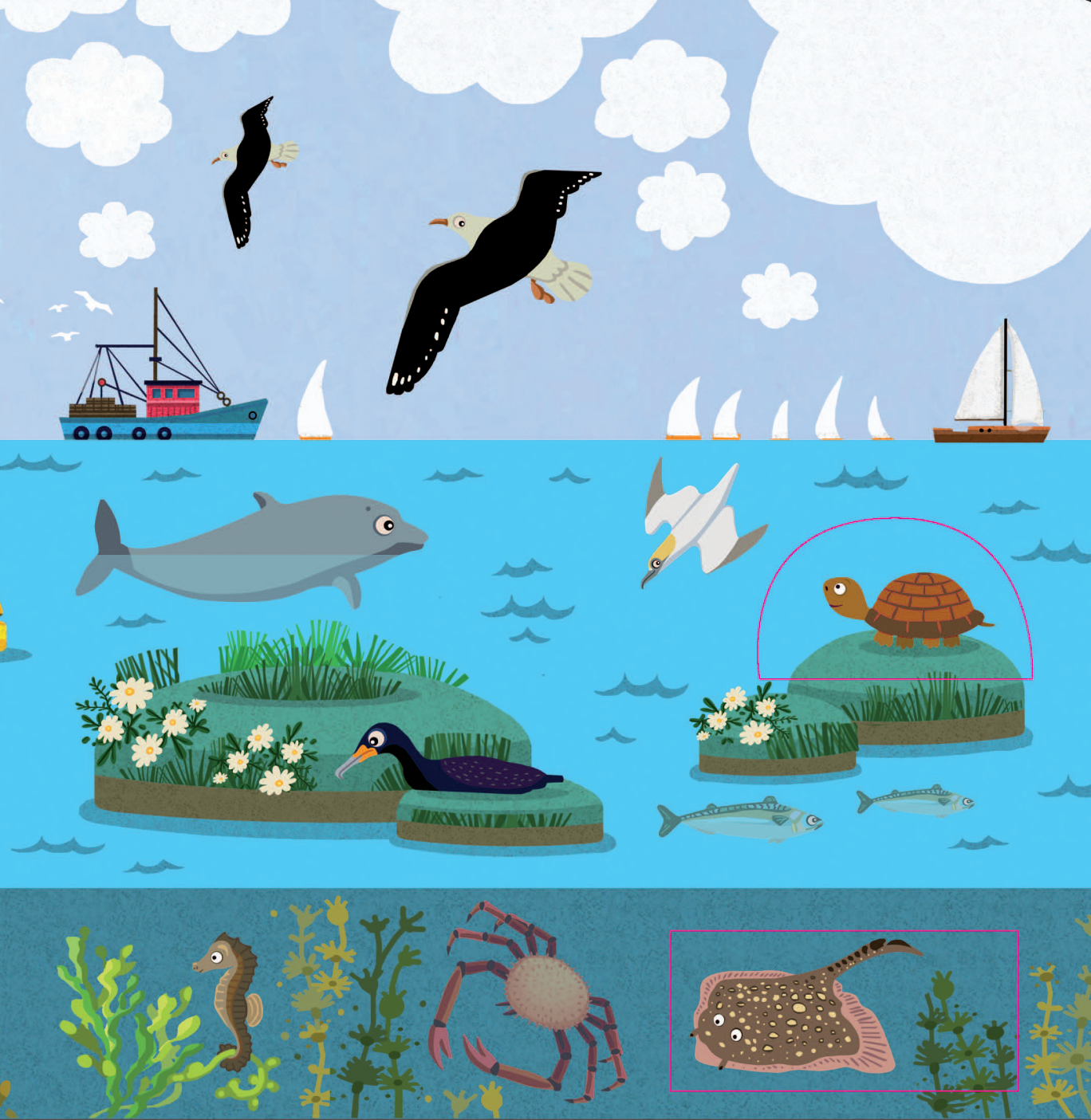
Вода продолжает свой путь с помощью течений. Она обтачивает скалы, образуя дома для морских жителей.



Вдруг поднимается ветер... Что происходит?
Небо темнеет. Скорее в укрытие, начинается шторм!



Большая река течёт долго-долго.
И наконец она впадает в огромное море!



Пресная и солёная вода смешиваются вместе.
На побережье живёт множество растений и животных.



Земли на берегах реки плодородны —
можно вырастить богатый урожай!



Река течёт дальше и продолжает расти. На пути она встречает другую реку. Они объединяются и вместе продолжают путь.