

## РИСУЕМ СТИЛЬНУЮ ВАННУЮ



Лучше начинать с небольших пространств с простой композицией. Вам будет легче построить композицию, если сначала вы нарисуете крупные предметы: зеркало, раковину и корзину для белья.

## Поиск референсов

Давайте для начала нарисуем пространство, заполненное множеством маленьких предметов, а не крупной мебелью. При всей простоте композиции многочисленные предметы придают этой фотографии живость.



## Превью

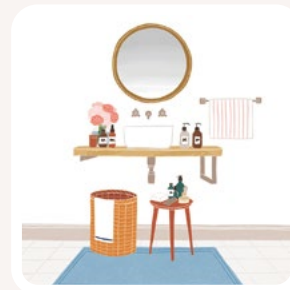
С помощью направляющих линий воспроизвести композицию будет проще.



Направляющие



Набросок

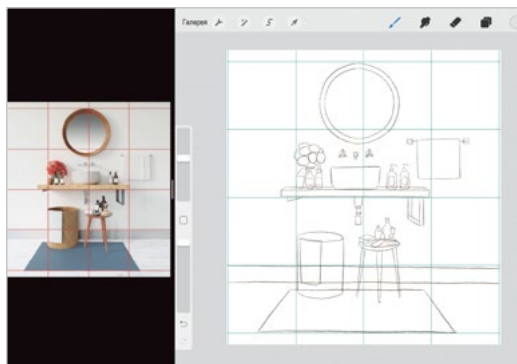


Покраска

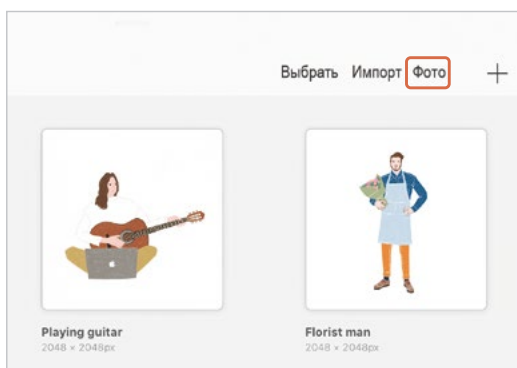
## Настройка холста и использование направляющих

**01** Используйте направляющие как на фото, так и на рисунке, чтобы было проще рисовать пространство.

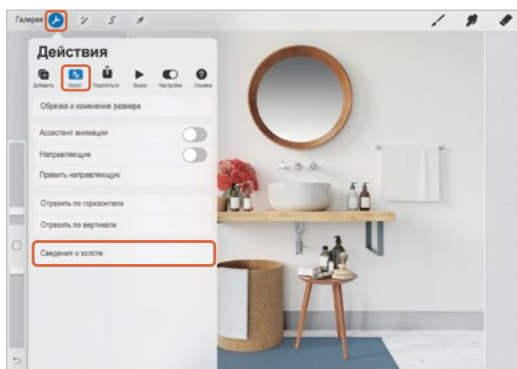
**ПОДСКАЗКА** Если провести по экрану пальцем снизу вверх, то на iPad откроется панель Dock. Нажмите на «Фото» и потяните иконку приложения в сторону, чтобы открыть в режиме разделения экрана.

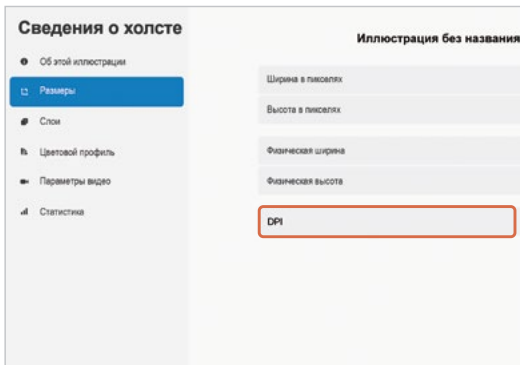


**02** Чтобы использовать направляющие, нужен холст такого же размера, что и фотография. На вкладке «Галерея» нажмите на «Фото» в правом верхнем углу, чтобы добавить нужную фотографию из тех, что есть на iPad.



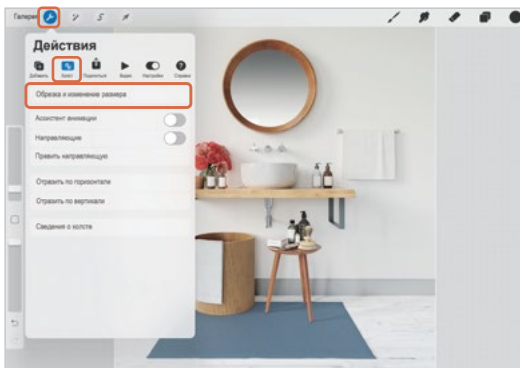
**03** Через **Действия > Холст > Сведения о холсте** можно узнать размер фотографии.



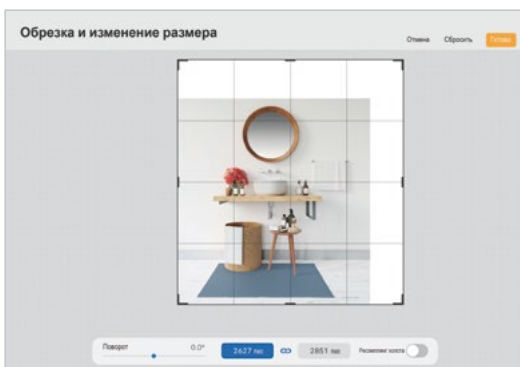


ПОДСКАЗКА

Размер ширины при печати определяется показателем DPI (Dot per inch).



04 Чтобы увеличить или уменьшить размер холста, нажмите **Действия > Холст > Обрезка и изменение размера**.



05 Можно изменять размер холста, выполняя нужные действия прямо на экране.

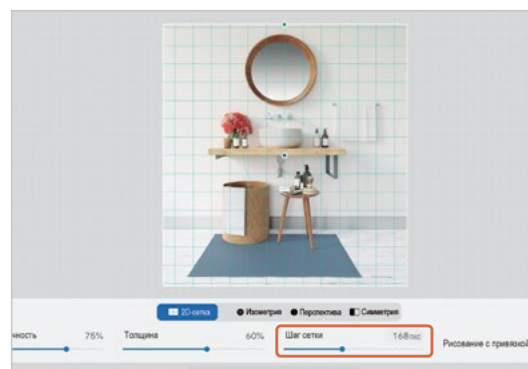
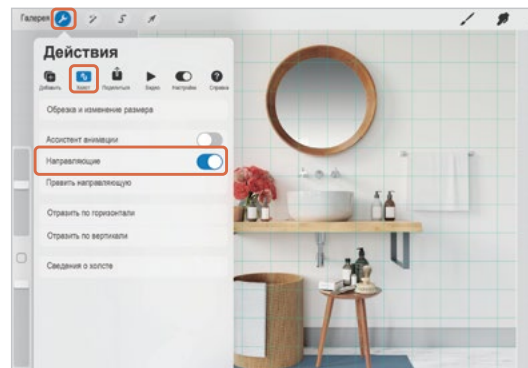
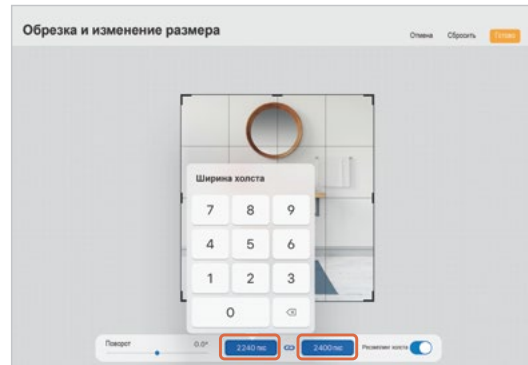
**06** Нажимая на цифры, можно задать конкретные размеры холста по вертикали.

**ПОДСКАЗКА** Об изменении размера холста см. с. 207.

**07** Нажмите **Действия > Холст > Направляющие**, чтобы появилась сетка.

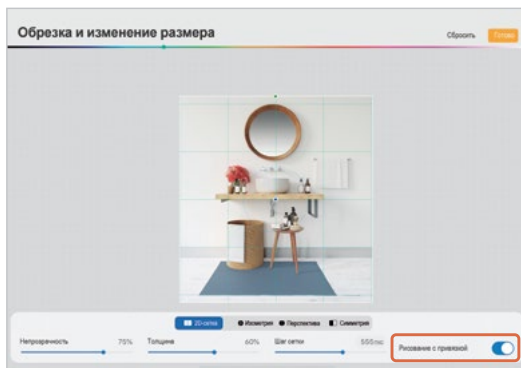
**ПОДСКАЗКА** Если нажать кнопку «Править направляющую», то можно их редактировать.

**08** Нажав на «Править направляющую», выберите 2D-сетку и отрегулируйте размер ячейки.

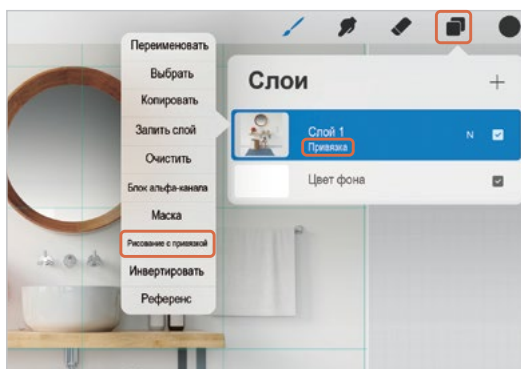




09 Нажимая на цифры, можно задать размер ячейки.

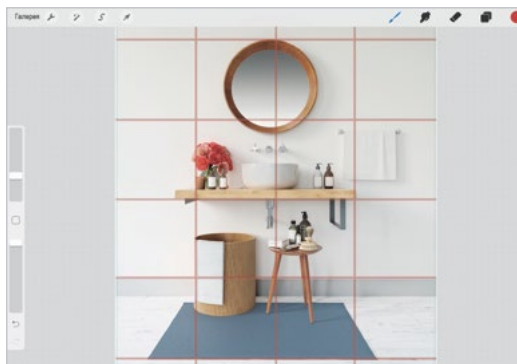


ПОДСКАЗКА Если в правом углу нажать на «Рисование с привязкой», то все линии будут привязываться к направляющим, что полезно, когда нужно быстро нарисовать прямые линии.

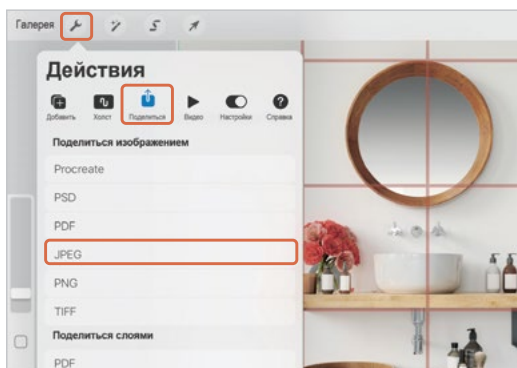


10 Если функция «Рисование с привязкой» включена, то на слое появится маленькая надпись «Привязка».

11 С помощью 2D-сетки можно рисовать только вертикальные и горизонтальные прямые линии. Очень удобно рисовать линии прямо по разметке.

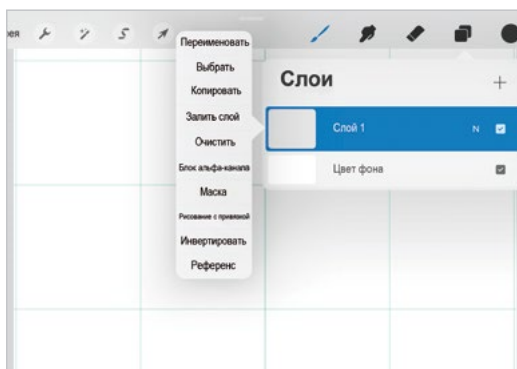


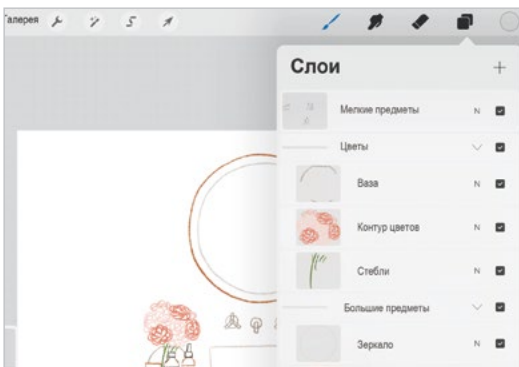
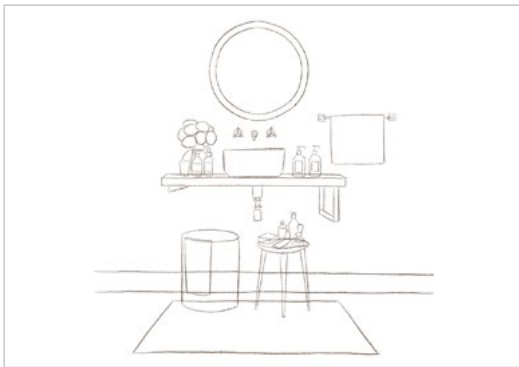
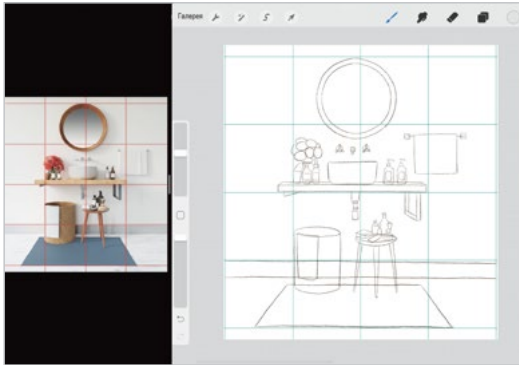
12 Нарисовав направляющие на фото, сохраните его через **Действия > Поделиться > Поделиться изображением > JPEG**.



13 После того как вы нарисовали сетку, отключите функцию «Рисование с привязкой», нажав на иконку слоя и сняв галочку. Теперь можно делать набросок в масштабе 1:1 к фотографии.

**ПОДСКАЗКА** Можно добавить слой поверх фотографии и рисовать прямо на ней, но рисование по сетке позволяет тренировать глазомер.





## Набросок

**14** Изображая пространство, сначала рисуют основные предметы, а потом уже более мелкие. Сначала проведите линию разделения пола со стеной, а затем обозначьте раковину, зеркало, корзину, стул, ковер и маленькие предметы.

Кисть| Бёллалэнд > Карандаш

**15** Закончив набросок, понизьте непрозрачность слоя.

## Рисуем цветной контур

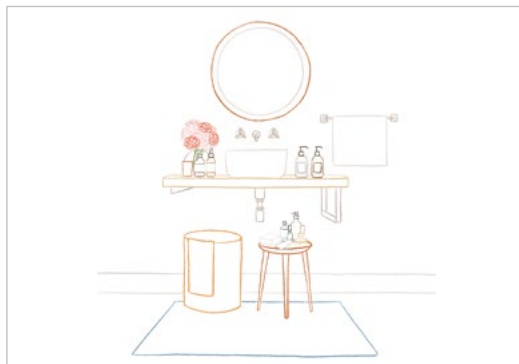
**16** Нажмите на «+» в меню слоев для создания нового слоя, на котором мы нарисуем цветной контур, чтобы затем аккуратно раскрасить изображение. Используйте те же цвета, которые понадобятся в дальнейшем.

ПОДСКАЗКА

В этой работе мы тоже вынесем разные цвета на разные слои.

Кисть| Бёллалэнд > Сухая тушь

17 Закончите рисовать контур.



### Основные цвета

18 Наложите основные цвета, чтобы затем было удобнее раскрашивать.

Кисть| Бёллалэнд > Акрил

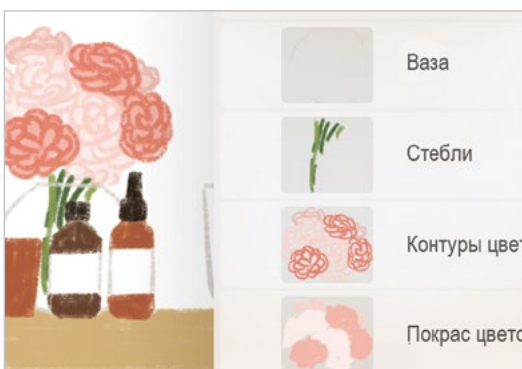
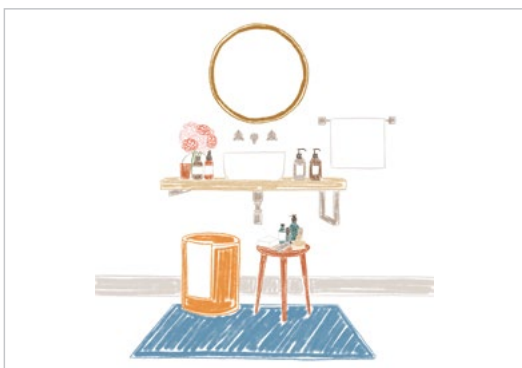


19 Не раскрашивайте белые предметы, такие как полотенце, раковина и этикетки.





**20** Закончите накладывать основные цвета.

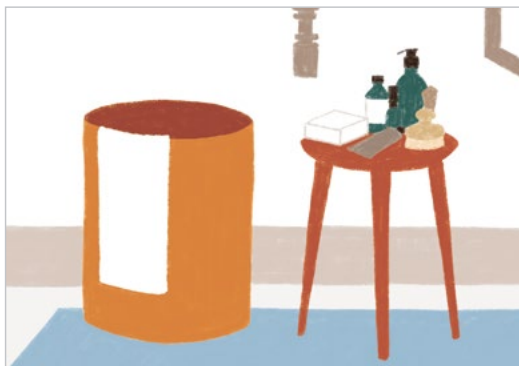


### Детальная покраска

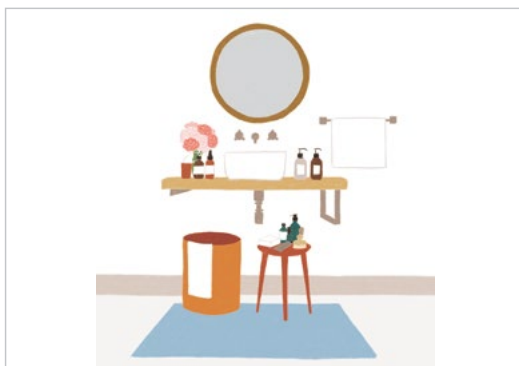
**21** Используйте более насыщенные цвета. Создайте новый слой под тем, на котором были нарисованы цветы, и более светлым, чем контур, оттенком раскрасьте лепестки цветов.

Кисть | Бёллалэнд > Акрил

- 22 Раскрасьте внутреннюю часть корзинки из ротанга более темным цветом, чтобы показать глубину.



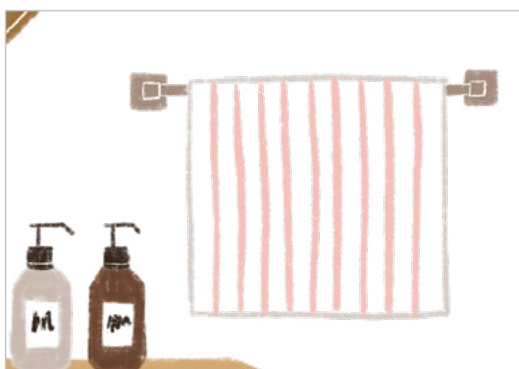
- 23 Закончите детальную покраску.



### Прорисовка

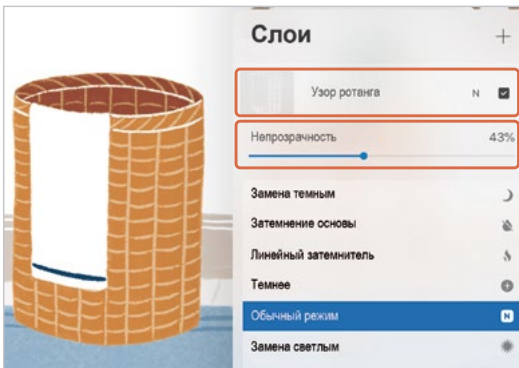
- 24 Добавьте новый слой для прорисовки. На фото полотенце белое, но для придания атмосферы лучше добавить на него узор.

Кисть| Бёллалэнд > Сухая тушь

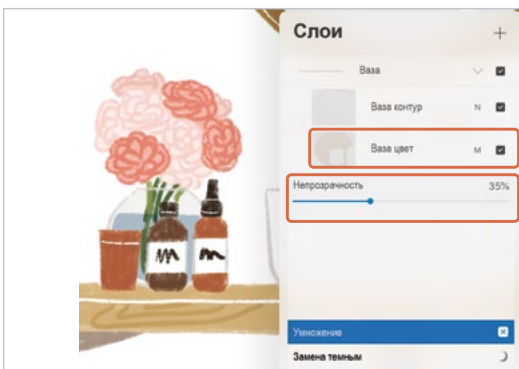




25 Добавьте несколько полукругов на деревянную подставку для раковины.

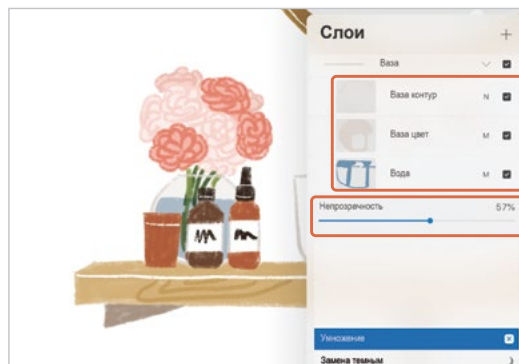


26 На вещи из ротанга лучше наносить простые узоры. Уменьшите непрозрачность слоя с узором, чтобы рисунок выглядел более естественным.



27 Чтобы показать, что ваза сделана из стекла, добавим немного воды. Раскрасьте вазу светло-серым цветом на слое под контуром и уменьшите непрозрачность, а затем под этот слой добавьте еще один слой для воды.

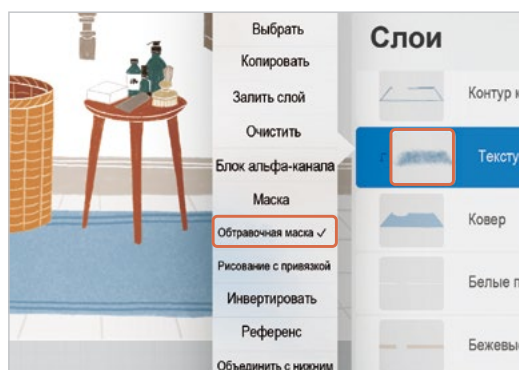
- 28 Примените к слоям со стеклом и водой режим «Умножение» и уменьшите их непрозрачность, чтобы казалось, будто стебли цветов находятся в воде.



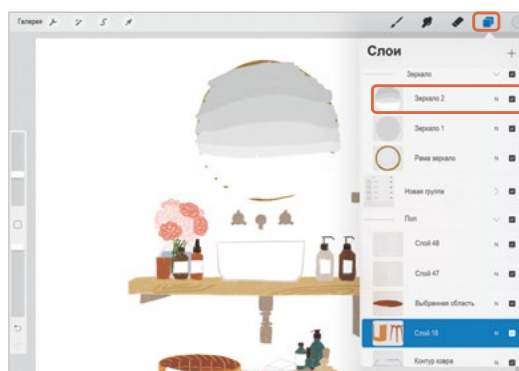
- 29 Чтобы показать текстуру ковра, выберите кисть-спрей, а затем примените инструмент «Обтравочная маска», чтобы не выйти за контуры.

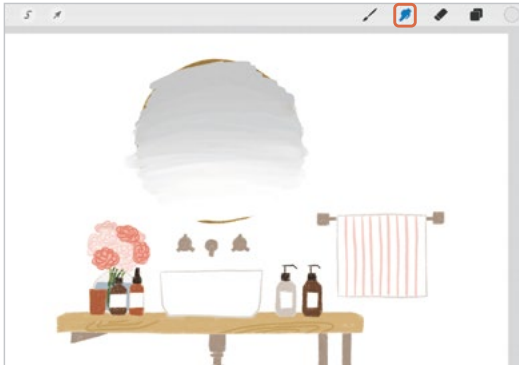
ПОДСКАЗКА

Об инструменте «Обтравочная маска» см. с. 148.

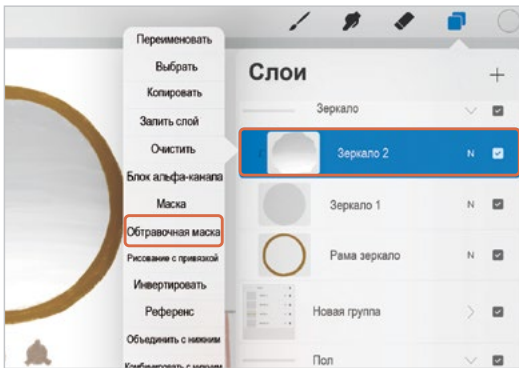


- 30 Чтобы показать плавный градиент на зеркале, создайте новый слой и сверху вниз нанесите цвета от темно-серого до светло-серого.





- 31 Смешайте цвета, нажав на кнопку «Растушевка».

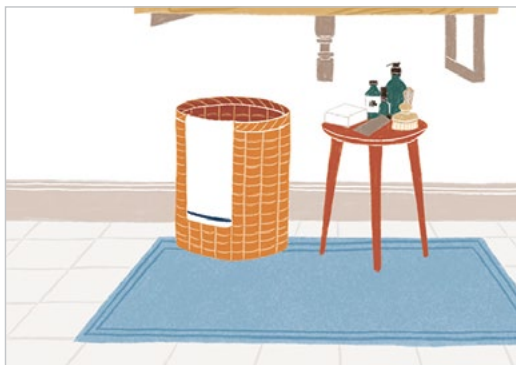


- 32 Используйте инструмент «Обтравочная маска» на слое «Зеркало 2», и градиент останется только на поверхности слоя «Зеркало 1».

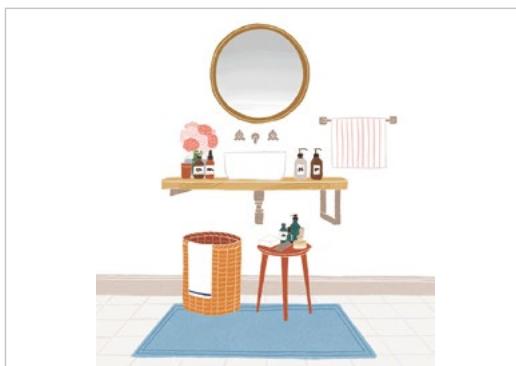


- 33 Если вам сложно сразу нарисовать узор плитки, то на новом слое сначала нарисуйте направляющие, чтобы потом по ним нарисовать плитку.

- 34 Нарисовав плитку, удалите направляющие.



- 35 Завершите прорисовку.



### Добавление текстуры бумаги

- 36 Добавьте текстуру бумаги и завершите рисунок.

