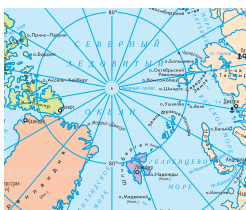




# Атлас мира

Издание 25-е,  
исправленное и дополненное



Издательство АСТ  
Москва

# СОДЕРЖАНИЕ

№№ страниц		Масштаб
4–5	Мир. Политическая карта.....	1:120 000 000
6–7	Россия и сопредельные государства.....	1:30 000 000
8–9	Россия. Север Европейской части.....	1:8 000 000
	Архипелаг Земля Франца-Иосифа, острова Новая Земля.....	1:16 000 000
10–11	Россия. Запад и Центр Европейской части.....	1:5 000 000
	Калининградская область.....	1:5 000 000
12–13	Россия. Юг Европейской части.....	1:6 000 000
14–15	Россия. Среднее Поволжье, Урал.....	1:8 000 000
16–17	Россия. Север Западной Сибири.....	1:8 000 000
18–19	Россия. Юг Западной Сибири.....	1:8 000 000
20–21	Россия. Восточная Сибирь.....	1:12 000 000
	Архипелаг Северная Земля.....	1:24 000 000
22–23	Россия. Дальний Восток.....	1:18 000 000
	Остров Врангеля.....	1:18 000 000
	Новосибирские острова.....	1:18 000 000
24–25	Европа.....	1:25 000 000
26–27	Норвегия, Швеция, Финляндия, Дания.....	1:8 000 000
	Исландия.....	1:8 000 000
	Архипелаг Шпицберген.....	1:8 000 000
28	Великобритания, Ирландия.....	1:7 000 000
29	Франция.....	1:8 000 000
	Остров Корсика.....	1:8 000 000
30–31	Центральная Европа.....	1:6 000 000
32	Испания, Португалия.....	1:8 000 000
33	Италия.....	1:8 000 000
34–35	Юго–Восточная Европа.....	1:7 000 000
36	Эстония, Латвия, Литва.....	1:4 500 000
37	Белоруссия.....	1:4 500 000
38–39	Молдавия, Украина.....	1:5 000 000
40–41	Азия.....	1:55 000 000
42–43	Абхазия, Грузия, Южная Осетия, Азербайджан, Армения.....	1:3 500 000
44–45	Казахстан, Средняя Азия.....	1:12 000 000
46	Турция.....	1:9 000 000
47	Ливан, Израиль.....	1:3 000 000
	Кипр.....	1:4 500 000
48–49	Иран, Афганистан, Пакистан.....	1:12 000 000
50–51	Юго–Западная Азия.....	1:13 000 000
	Бахрейн, Катар.....	1:6 000 000
52–53	Южная Азия.....	1:17 000 000
	Шри–Ланка.....	1:8 000 000
	Мальдивы.....	1:15 000 000
54–55	Китай, Монголия.....	1:20 000 000
56	КНДР, Республика Корея.....	1:6 000 000
57	Япония.....	1:12 000 000
	Острова Рюкю (Нансей).....	1:12 000 000
58–59	Юго–Восточная Азия.....	1:20 000 000
60–61	Африка.....	1:45 000 000
62–63	Северная и Западная Африка.....	1:24 000 000
64–65	Северо–Восточная Африка.....	1:24 000 000
66–67	Экваториальная и Южная Африка.....	1:24 000 000
68–69	Северная Америка.....	1:45 000 000
70–71	Соединённые Штаты Америки.....	1:25 000 000
	Штат Аляска.....	1:25 000 000
	Штат Гавайи.....	1:25 000 000
72–73	Мексика, Центральная Америка, Антильские острова.....	1:25 000 000
74–75	Южная Америка.....	1:45 000 000
76–77	Австралия и Океания.....	1:50 000 000
78	Арктика.....	1:40 000 000
79	Антарктика.....	1:65 000 000
80	Условные знаки	

## СПИСОК СОКРАЩЕНИЙ

<b>авт. округ</b>	автономный округ	<b>Мал.</b>	Малый
<b>авт. область</b>	автономная область	<b>м.</b>	мыс
<b>арх.</b>	архипелаг	<b>Ниж.</b>	Нижний
<b>Бел.</b>	Белый	<b>Нов.</b>	Новый
<b>Бол.</b>	Большой	<b>обл.</b>	область
<b>бух.</b>	бухта	<b>оз.</b>	озеро
<b>вдхр.</b>	водохранилище	<b>о.</b>	остров
<b>Вел.</b>	Великий	<b>о-ва</b>	острова
<b>Верх.</b>	Верхний	<b>пр., прол.</b>	пролив
<b>возв.</b>	возвышенность	<b>п-ов</b>	полуостров
<b>Вост.</b>	Восточный	<b>Респ.</b>	Республика
<b>в.д.</b>	восточная долгота	<b>Св.</b>	Святой
<b>г.</b>	гора	<b>Сев.</b>	Северный
<b>зал.</b>	залив	<b>спорн.</b>	спорный
<b>Зап.</b>	Западный	<b>Ср.</b>	Средний
<b>з.д.</b>	западная долгота	<b>Стар.</b>	Старый
<b>им.</b>	имени	<b>с.ш.</b>	северная широта
<b>кан.</b>	канал	<b>хр.</b>	хребет
<b>Кр.</b>	Красный	<b>Юж.</b>	Южный
<b>Лев.</b>	Левый	<b>ю.ш.</b>	южная широта

## ГОСУДАРСТВЕННАЯ ПРИНАДЛЕЖНОСТЬ ТЕРРИТОРИЙ

<b>[Австрал.]</b>	Австралии	<b>[Нов. Зел.]</b>	Новой Зеландии
<b>[Арг.]</b>	Аргентине	<b>[Порт.]</b>	Португалии
<b>[Браз.]</b>	Бразилии	<b>[Респ. Кор.]</b>	Республике Корея
<b>[Брит.]</b>	Великобритании	<b>[Сауд. Арав.]</b>	Саудовской Аравии
<b>[Венес.]</b>	Венесуэле	<b>[Сейш. О-ва]</b>	Сейшельским Островам
<b>[Вьетн.]</b>	Вьетнаму	<b>[США]</b>	Соединённым Штатам Америки
<b>[Герм.]</b>	Германии	<b>[Турц.]</b>	Турции
<b>[Грец.]</b>	Греции	<b>[Филипп.]</b>	Филиппинам
<b>[Дан.]</b>	Дании	<b>[Фин.]</b>	Финляндии
<b>[Индонез.]</b>	Индонезии	<b>[Фр.]</b>	Франции
<b>[Инд.]</b>	Индии	<b>[ФШМ]</b>	Федеративным Штатам Микронезии
<b>[Исп.]</b>	Испании	<b>[Хорв.]</b>	Хорватии
<b>[Ит.]</b>	Италии	<b>[Швец.]</b>	Швеции
<b>[Кан.]</b>	Канаде	<b>[Экв.]</b>	Экватору
<b>[Кит.]</b>	Китаю	<b>[Экв. Гв.]</b>	Экваториальной Гвинее
<b>[Колумб.]</b>	Колумбии	<b>[ЮАР]</b>	Южно-Африканской Республике
<b>[Мавр.]</b>	Маврикию	<b>[Ям.]</b>	Ямайке
<b>[Мекс.]</b>	Мексике	<b>[Яп.]</b>	Японии
<b>[Нид.]</b>	Нидерландам		
<b>[Норв.]</b>	Норвегии		





# РОССИЯ И СОПРЕДЕЛЬНЫЕ ГОСУДАРСТВА





80°

70°

160°

170°

180°

170°

160°

150°

160°

50°

150°

40°

140°

150°

140°

140°

140°

Северная Земля

Таймыр

Тура

Канск

Улаан-Батор

Л Е Д О В И Т Ы Й

Е А Н

Северная Земля

Таймыр

Тура

Канск

Улаан-Батор

Улаан-Батор

Л Е Д О В И Т Ы Й

Е А Н

Северная Земля

Таймыр

Тура

Канск

Улаан-Батор

Улаан-Батор

Л Е Д О В И Т Ы Й

Е А Н

Северная Земля

Таймыр

Тура

Канск

Улаан-Батор

Улаан-Батор

Л Е Д О В И Т Ы Й

Е А Н

Северная Земля

Таймыр

Тура

Канск

Улаан-Батор

Улаан-Батор

Л Е Д О В И Т Ы Й

Е А Н

Северная Земля

Таймыр

Тура

Канск

Улаан-Батор

Улаан-Батор

Л Е Д О В И Т Ы Й

Е А Н

Северная Земля

Таймыр

Тура

Канск

Улаан-Батор

Улаан-Батор

Л Е Д О В И Т Ы Й

Е А Н

Северная Земля

Таймыр

Тура

Канск

Улаан-Батор

Улаан-Батор

Л Е Д О В И Т Ы Й

Е А Н

Северная Земля

Таймыр

Тура

Канск

Улаан-Батор

Улаан-Батор

Масштаб 1:30 000 000



7

