

ГЛАВА 3
ВЗАИМОДЕЙСТВИЕ
СВЕТА И ЦВЕТА

Цвета на рисунке должны быть подобраны с учетом освещения и окружения. Цвет и свет не могут существовать по отдельности, поэтому, изучив свет, мы переходим к цвету. Цвет меняется в зависимости от ситуации — не стоит привязываться к первому варианту, который вам понравился.

Цвет обладает тремя характеристиками: яркость, насыщенность и оттенок. Поняв, какая задача у каждой из них, вам будет легче справиться с покраской.



- Соблюдайте баланс между насыщенностью, яркостью и оттенком, чтобы рисунок выглядел более цельным.

Сложности при покраске возникают тогда, когда вы не понимаете функции яркости, насыщенности и оттенка. Давайте изучим их особенности и создадим свой способ покраски.

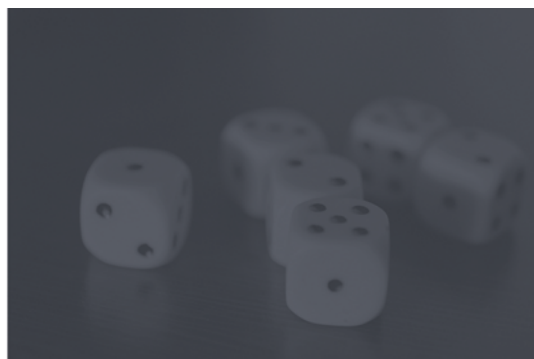
ЯРКОСТЬ

Это яркость выбранного света или цвета. Контрастность объекта зависит от окружения и предметов, которые влияют на него. Яркость важнее всего, потому что она позволяет при помощи света и тени показать форму объекта.



На слайдере HSB B (Brightness) — это яркость.

Черный цвет более тусклый, чем белый, потому что он темнее. Белый же, напротив, ярче, потому что он светлее. Разность более и менее ярких цветов позволяет лучше показать объем объекта. Когда яркость всех цветов одинакова, изображение выглядит плоскими как наклейки или бумага.



На левой фотографии заметна разность яркости темных и светлых цветов, поэтому игральные кости выглядят объемными. На фотографии справа разницы почти нет, поэтому объекты кажутся плоскими.



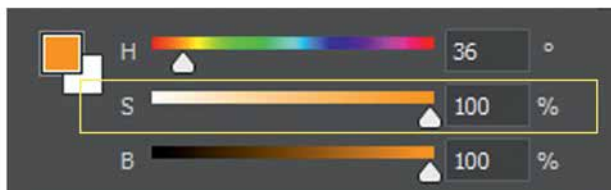
Сильный контраст делает изображение более четким и чистым. Если контраст слабый, то рисунок получается более мягким.



Яркость — самый важный пункт, не забывайте о нем во время покраски. Выполните упражнение: как можно сильнее упростите рисунок и уделите особое внимание контрасту.

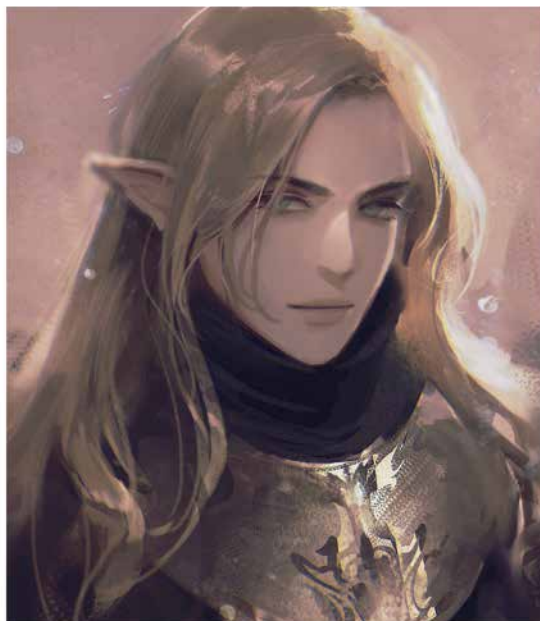
НАСЫЩЕННОСТЬ

Это степень чистоты цвета. Чистый оттенок, близкий к одному из основных цветов, обладает высокой насыщенностью, а если он более «мутный» — низкой. Чем ближе оттенок к черному, белому или серому, тем меньше его насыщенность.



На слайдере HSB S (Saturation) — насыщенность.

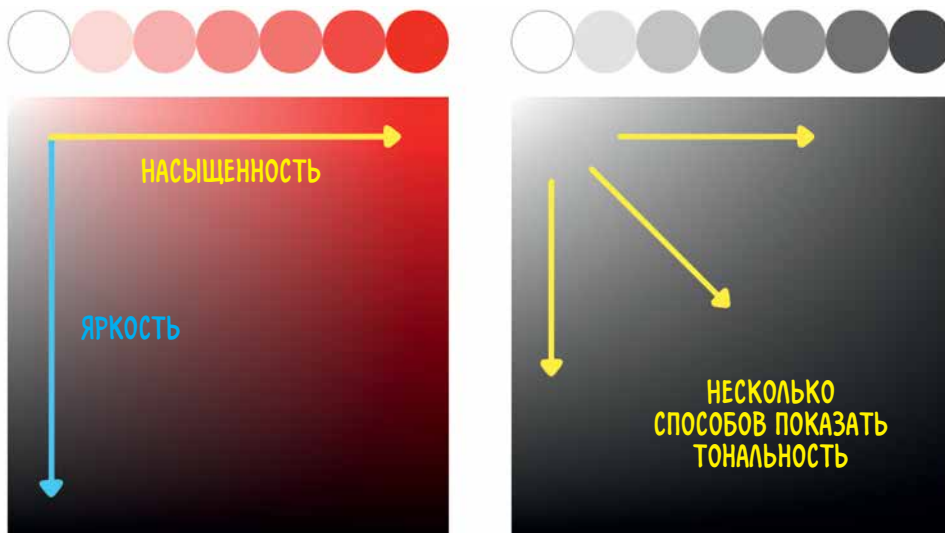
От степени насыщенности зависит настроение рисунка. Низкая насыщенность создает спокойную и меланхоличную атмосферу, в то время как высокая насыщенность — задорную и яркую. На насыщенность цветов влияет и сюжет работы.



Насыщенность помогает создать светотень. Многие думают, что для этого нужны белый и черный, но в действительности они делают изображение мутным. Нарисуем тени и свет, экспериментируя с насыщенностью цветов.



Второе изображение выглядит более ярким и четким благодаря изменению насыщенности цвета. Первое изображение кажется более тусклым. Регулируйте насыщенность, чтобы получить нужный контраст.

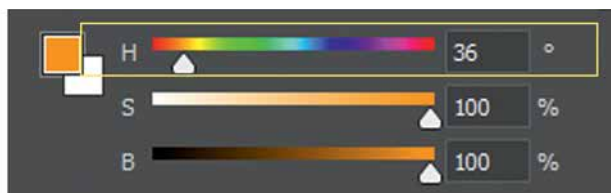


Изменив режим цвета на монохромный, вы увидите, что на тональность влияет не только яркость, но и насыщенность.

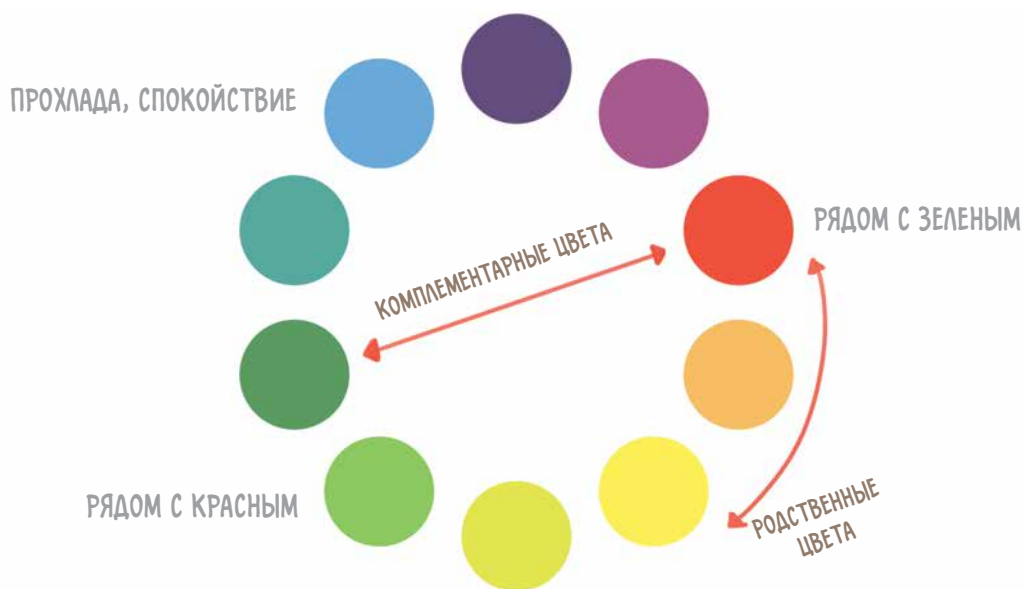
ОТТЕНОК



Основные цвета — это красный, синий и желтый, их сочетание дает нам новые цвета и оттенки. С помощью этой шкалы можно менять оттенки так, чтобы цвета точнее передавали атмосферу и настроение рисунка.

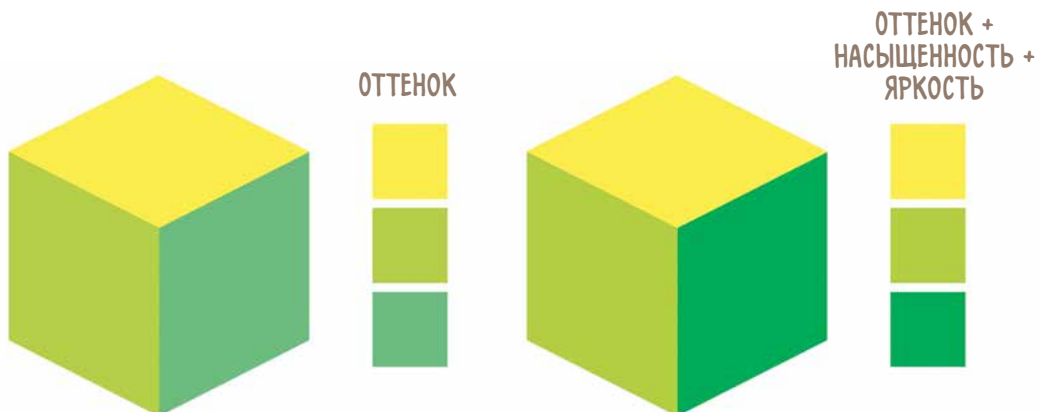


На слайдере HSB H (Hue) — оттенок.



- Цветовой круг показывает взаимодействие родственных и комплементарных цветов.

На рисунке с цветовым кругом изображено несколько цветов. Рядом находятся родственные цвета, а друг напротив друга — комплементарные. Каждый цвет задает свое настроение. Выбрав правильный цвет, вы легко передадите нужную атмосферу.



Передать светотень можно исключительно с помощью оттенков, но контраст получается намного ярче и выразительнее при объединении всех трех элементов — оттенка, насыщенности и яркости.

- **ЦВЕТОВАЯ СХЕМА** Выбираем цвет, опираясь на родственные и комплементарные цвета.



Один и тот же рисунок может передавать разное настроение в зависимости от цветов. На первом рисунке родственные цвета гармонично сочетаются и создают ощущение спокойствия. Второй рисунок кажется ярче и выразительнее за счет контраста комплементарных цветов.



- Тьюриал: кожаные перчатки (с. 198).

В дизайне одного персонажа может быть использовано множество текстур. Материалы бывают разными, но способы их покраски похожи.

Давайте научимся легко красить разные предметы с помощью слоев.