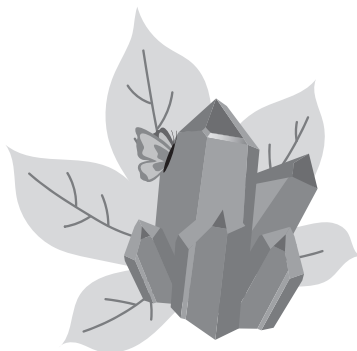


**А. М. ГОРОХОВА**

**КУРС НАЧАЛЬНОЙ ШКОЛЫ  
НАГЛЯДНО И ПОНЯТНО**

# **ОКРУЖАЮЩИЙ МИР**



**#эксмодетство**

Москва  
2025

УДК 373.3:502  
ББК 20я71  
Г70

**Горохова, Анна Михайловна.**

Г70 Окружающий мир. Теория, примеры, задания. 1–4 классы / А. М. Горохова. — Москва : Эксмо, 2025. — 112 с. — (Курс начальной школы: наглядно и понятно).

ISBN 978-5-04-208187-3

Справочник содержит обширный материал по окружающему миру за курс начальной школы. Ученик найдёт здесь краткое объяснение основной информации по предмету и примеры выполнения заданий. Материал подаётся в удобной форме с применением схем, таблиц, алгоритмов и пояснений к правилам. В конце пособия приведены ответы. Тренировочные задания помогут школьнику закрепить и углубить полученные в школе знания. Пособие разработано с учётом требований ФГОС начального общего образования.

УДК 373.3:502  
ББК 20я71

# ВВЕДЕНИЕ

Перед вами справочник, который поможет закрепить и систематизировать знания по окружающему миру за курс начальной школы.

Книга содержит ключевые темы по основам биологии, экологии, географии, экономики, истории. Справочник поможет быстро найти нужную информацию или определение, подобрать к ним примеры, описать различные понятия и дать им характеристику, а также научиться подготавливать сообщение.

Особенность данного пособия — подача материала в краткой форме с использованием схем, таблиц, алгоритмов. Тренировочные задания помогут ученикам закрепить и углубить полученные знания. В конце пособия приведены ответы.

Содержание справочника соответствует программе начальной школы по окружающему миру и разделено на классы.

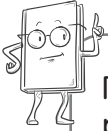
Надеемся, что книга поможет учащимся при подготовке к школьным занятиям, различным формам текущего и промежуточного контроля.

Желаем успехов!

# 1 КЛАСС

## ПРИРОДА

### ЖИВАЯ И НЕЖИВАЯ ПРИРОДА



ПРИРОДА — всё то, что нас окружает и не сделано руками человека.



#### Признаки живой и неживой природы

Живая природа	Неживая природа
<ul style="list-style-type: none"><li>• Родается.</li><li>• Дышит.</li><li>• Питается.</li><li>• Растёт.</li><li>• Размножается.</li><li>• Умирает</li></ul>	<ul style="list-style-type: none"><li>• Не рождается.</li><li>• Не дышит.</li><li>• Не питается.</li><li>• Не растёт.</li><li>• Не размножается.</li><li>• Не умирает</li></ul>



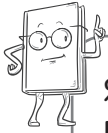
#### Примеры живой природы:

- растения;
- грибы;
- рыбы;
- птицы;
- звери;
- люди.

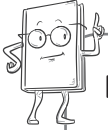


#### Примеры неживой природы:

- солнце;
- луна;
- звёзды;
- воздух;
- вода;
- камни;
- почва;
- облака.



**ЯВЛЕНИЯ ПРИРОДЫ** — изменения, которые происходят в природе.



**ВРЕМЕНА ГОДА** — четыре периода, на которые разделён год. Каждое время года отличается характерными только для него погодными условиями.

### **Явления неживой природы**

<b>Весна</b>	<ul style="list-style-type: none"><li>• Увеличение светового дня.</li><li>• Потепление.</li><li>• Таяние снега.</li><li>• Ледоход</li></ul>
<b>Лето</b>	<ul style="list-style-type: none"><li>• Прогревание почвы.</li><li>• Появление росы.</li><li>• Выпадение тёплых дождей</li></ul>
<b>Осень</b>	<ul style="list-style-type: none"><li>• Укорачивание светового дня.</li><li>• Похолодание.</li><li>• Выпадение холодных дождей.</li><li>• Понижение температуры воздуха, почвы и воды в водоёмах</li></ul>
<b>Зима</b>	<ul style="list-style-type: none"><li>• Сильное похолодание.</li><li>• Замерзание почвы.</li><li>• Выпадение снега.</li><li>• Покрытие водоёмов льдом</li></ul>

## Явления живой природы

<b>Весна</b>	<ul style="list-style-type: none"><li>• Возвращение перелётных птиц.</li><li>• Появление насекомых.</li><li>• Набухание почек.</li><li>• Цветение растений.</li><li>• Появление потомства у животных.</li><li>• Пробуждение животных после зимней спячки</li></ul>
<b>Лето</b>	<ul style="list-style-type: none"><li>• Выращивание потомства.</li><li>• Созревание плодов и ягод</li></ul>
<b>Осень</b>	<ul style="list-style-type: none"><li>• Смена окраски листьев.</li><li>• Листопад.</li><li>• Распространение семян.</li><li>• Отлёт птиц на юг</li></ul>
<b>Зима</b>	<ul style="list-style-type: none"><li>• Отсутствие листвы на деревьях.</li><li>• Зимняя спячка у животных.</li><li>• Отлёт птиц к человеческому жилью.</li><li>• Отсутствие насекомых</li></ul>



Исследованием объектов живой природы занимается наука **БИОЛОГИЯ**.

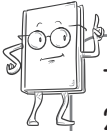


Живая природа связана с неживой. Живые существа не могли бы существовать без объектов неживой природы. В то же время, если бы не было растений и животных, наша планета выглядела бы как безжизненная пустыня.



Времена года называют сезонами, поэтому связанные с ними изменения в природе именуют сезонными.

## Как описать время года?



1. Назвать время года и соответствующие ему месяцы.
2. Дать характеристику неживой природе. Следует обратить внимание:
  - на положение солнца;
  - на температуру окружающей среды;
  - на небо (чистое, затянуто тучами);
  - на осадки;
  - на почву (голая, покрыта снегом, растёт трава);
  - на особенности времени года.
3. Дать характеристику изменениям в живой природе. Надо обратить внимание:
  - на растения (деревья, траву, цветы, особенности их роста и развития);
  - на животных (зверей, птиц, рыб, насекомых, особенности их жизнедеятельности в этот период).
4. Рассказать о деятельности человека:
  - одежда, характерная для этого времени года;
  - виды труда и отдыха;
  - особенности поведения на природе.



Земля вращается вокруг Солнца под углом, и при этом движении в течение года к солнечным лучам в большей степени обращено то Северное полушарие, то Южное. На том полушарии, которое сильнее повернуто к Солнцу, наступает лето, а на другом полушарии в это время царит зима.

## Пример описания времени года

1. Весна. Месяцы: март, апрель, май.
2. Характеристика неживой природы.
  - Солнце с каждым днём поднимается всё выше и выше. Дни становятся длиннее, а ночи — короче.
  - Температура воздуха растёт, устанавливается приятная тёплая погода.
  - Небо весной чистое и голубое.
  - Почва в марте обычно ещё покрыта слоем снега. С увеличением температуры воздуха появляются проталины, почва начинает прогреваться.
  - Весной тает снег, текут ручьи, разливается вода, что приводит к половодью и паводкам. Под крышами домов появляются сосульки. На реках начинается ледоход, а в лесу можно увидеть проталины под деревьями.
  - В мае часто идут дожди с грозами.
3. Характеристика живой природы.

### РАСТЕНИЯ

- С приходом весны деревья и кустарники начинают перемещать к веткам питательные вещества, накопленные в корнях. Этот процесс называется сокодвижением. Именно в это время люди собирают берёзовый сок. На ветках затем набухают почки, появляются первые клейкие листочки, распускаются цветы.
- Начинает расти трава.
- Ранней весной появляются первоцветы: ветреницы, крокусы, подснежники. Затем наступает очередь тюльпанов, нарциссов, гиацинтов. Ближе к лету расцветают одуванчики, незабудки, ландыши.

### ЖИВОТНЫЕ

- После зимней спячки просыпаются звери: медведи, барсуки, ежи. Весной звери линяют. Свою тёплую зимнюю шубу они меняют на лёгкую летнюю.
- Возвращаются перелётные птицы: грачи, ласточки, скворцы. Ещё до начала ледохода спадает зимнее оцепенение у рыб. Насекомые пробуждаются и выползают из зимних укрытий.

- Весной животный мир готовится к появлению потомства: рыбы отправляются на нерест; птицы строят гнёзда, откладывают яйца, из которых вылупляются птенцы; у зверей рождаются детёныши.
4. Описание деятельности человека.
- В начале весны, пока не сошёл снег и стоит холодная погода, нужно носить тёплую одежду и обувь. В конце весны, когда устанавливается тёплая погода, носят лёгкие куртки и ботинки.
  - Люди работают в садах, огородах и на полях. Дети пускают бумажные кораблики по ручейкам.
  - Весна — пора первоцветов, многие из которых занесены в Красную книгу. Их нельзя рвать. Также весной у животных появляется потомство, поэтому в данное время запрещена охота и рыбная ловля.



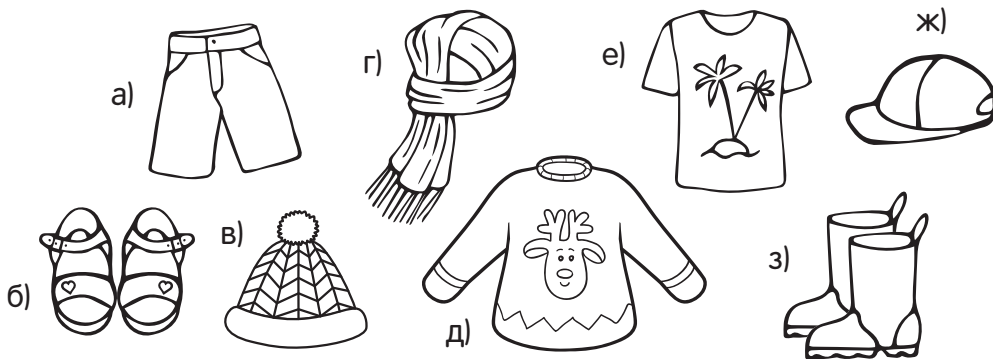
## ТРЕНИРОВОЧНЫЕ ЗАДАНИЯ

1. Рассмотрите рисунок. Какое время года на нём изображено? Устно опишите это время года.



2. Напиши, какие осенние месяцы ты знаешь.

3. Что люди носят летом? Запиши буквы, которыми обозначены подходящие рисунки.



4. Вставь пропущенные слова.

а) Природа делится на ... и неживую.

б) ... — наука, которая занимается исследованием объектов живой природы.

в) ... — четыре периода, на которые разделён год.

5. Определи, какие объекты относятся к живой природе, а какие — к неживой. Заполни таблицу.

Солнце, куст, песок, человек, луна, дерево, вода, ворона, камень, муравей, медведь, звезда.

Живая природа	Неживая природа

6. Определи верные утверждения.

а) Олень — объект живой природы.

б) Воздух — объект живой природы.

в) Лиса — объект неживой природы.

г) Почва — объект неживой природы.

# РАСТИТЕЛЬНЫЙ МИР

