

# Прорисовка букв

## ГРОТЕСК

Гротеск, как мы уже знаем, это брусковый шрифт, главные черты которого — одинаковая ширина штрихов и отсутствие засечек. Менять этот шрифт можно при помощи начертаний: вы наверняка знакомы с такими понятиями, как тонкое начертание, нормальное и жирное. Также есть и другой способ изменить гротеск — это поработать с шириной и высотой самой буквы.

Построение гротеска достаточно просто: сперва нужно нарисовать графему, а затем наращивать толщину штрихов. Несмотря на то, что раньше была придумана антиква, начнем упражнения с гротеска, так как он проще.

Если вы не уверены в желаемой толщине букв, рисуйте тонко — объем всегда можно добавить.

## АЛФАВИТ: ГРОТЕСК

Вот так выглядит алфавит в классическом гротескном стиле. В дальнейшем этот образец поможет для прорисовки букв: вы сможете в любой момент открыть эту страницу и посмотреть необходимый элемент.

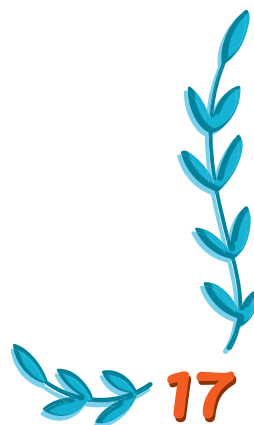
**Аа Бб Вв Гг Дд  
Ёё Жж Зз Йй  
Кк Лл Мм Нн  
Оо Пп Рр Сс  
Тт Уу Фф Хх  
Цц Чч Шш  
Ъ ъ Ы ы  
Ээ Юю Яя**



Перепишите алфавит в стиле гротеск. Главное — сделать линии равномерными, а не идеально ровными. Для этого подойдет маркер или черная ручка. Не забывайте, что тут концы букв не имеют штрихов-засечек.

Аа Бб Вв Гг Дд  
Ее Ёё Жж Зз Ии Йй  
Кк Лл Мм Нн  
Оо Пп Рр Сс  
Тт Уу Фф Хх  
Цц Чч Шш Щщ  
Ъ ъ Ы ы Ь ь  
Ээ Юю Яя

Aa Bb Cc Dd  
Ee Ff Gg Hh Ii Jj  
Kk Ll Mm Nn  
Oo Pp Qq Rr  
Ss Tt Uu  
Vv Ww  
Xx Yy Zz



## АНТИКВА

После упражнений в прописывании гротеском особенно заметно, как линии элементов антиквы меняют толщину. Почему так происходит?

Дело в том, что несколько столетий назад для письма использовали ширококонечное перо. При движении вверх оно оставляло тонкий штрих, при движении вниз — толстый. Эту особенность позаимствовали создатели антиквы, поэтому, **если мы рассматриваем штрихи слева направо, то восходящие (снизу вверх) будут тонкими, а нисходящие (сверху вниз) — толстыми.**



**если мы рассматриваем штрихи слева направо, то восходящие (снизу вверх) будут тонкими, а нисходящие (сверху вниз) — толстыми.**

Лучше всего видно это правило на буквах Л, М и Н. Есть буквы, в которых правило контрастов применяется не так показательно в силу своего строения, например, О и С. В этом случае толстые линии находятся по бокам букв.

В букве Ж кажется, что этот принцип не применим, но это — зеркальное отражение буквы К, поэтому нужно просто запомнить, как они выглядят. Как и Ф — отражение буквы Р с поправкой на верхний и нижний выносные элементы; Э и Ю пишутся почти как С и О.

## АЛФАВИТ: АНТИКВА

На этой странице алфавит, начертанный антиквой. Вы всегда можете обратиться к этому образцу, если вдруг появится вопрос, как написать ту или иную букву.

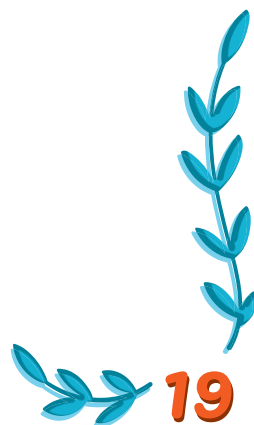
Аа Бб Вв Гг Дд  
Ёё Жж Зз Йй  
Кк Лл Мм Нн  
Оо Пп Рр Сс  
Тт Уу Фф Хх  
Цц Чч Шш  
Ъ ъ Ы ы  
Ээ Юю Яя



Перепишите буквы антиквы, обращая внимание на то, как утолщаются и истончаются основные линии. Если у вас есть перьевая ручка — попробуйте ее в деле, а если нет, возьмите мягкий карандаш, маркер или другой инструмент, который меняет толщину линии.

Аа Бб Вв Гг Дд  
Ее Ёё Жж Зз Ии Йй  
Кк Лл Мм Нн  
Оо Пп Рр Сс  
Тт Уу Фф Хх  
Цц Чч Шш Щщ  
Ъ ъ Ы ы Ь ь  
Ээ Юю Яя

Aa Bb Cc Dd  
Ee Ff Gg Hh Ii Jj  
Kk Ll Mm Nn  
Oo Pp Qq Rr  
Ss Tt Uu  
Vv Ww  
Xx Yy Zz



## СКРИПТ

Рукописный шрифт, или скрипт, — это имитация исторического почерка или простого бытового письма. Отличительной чертой скрипта является соединение букв в слове (у гротеска и антиквы есть какие-никакие, но межбуквенные расстояния). Рукописные буквы очень динамичные, живые, они наклоняются, меняются, извиваются.

Характер букв определяется наклоном, шириной линии, наличием или отсутствием контраста. Создание такого шрифта начинается с поиска красивого начертания, затем следует наращивание контраста. Так как сам контраст возникает из-за самого процесса письма, то нужно помнить: когда инструмент двигается вниз с усилием, то образуется наплыв, а когда вверх — кисть идет плавно, и линия получается тонкой (примерно как в антикве).

Универсальным инструментом послужит карандаш — рисуя им, мы можем имитировать начертания любого другого инструмента.

## АЛФАВИТ: СКРИПТ

Рукописный шрифт может выглядеть вот так. Хотя вариантов его написания существует великое множество, главное — чтобы на буквы было приятно смотреть.

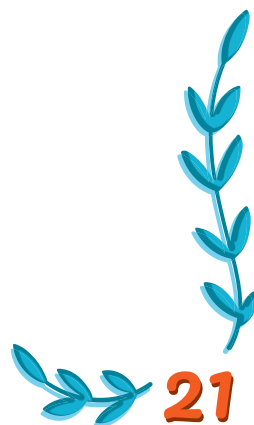
Аа Бб Вв Сс Dd  
Ее Жж Зз Ии  
Кк Лл Мм Нн  
Оо Пп Рр Сс  
Тт Уу Фф Хх  
Цц Чч Шш  
Ъъ Ъъ Ъъ  
Ээ Юю Яя



Пропишите буквы линером или карандашом, наслаждаясь тем, как интересны их завитки.

Аа Бб Вв Сс Dd  
Ее Жж Зз Ии  
Кк Лл Мм Нн  
Оо Пп Рр Сс  
Тт Уу Фф Хх  
Цц Чч Шш  
Ъъ Ъъ Ъъ  
Ээ Юю Яя

Aa Bb Cc Dd  
Ee Ff Gg Hh Ii  
Jj Kk Ll Mm  
Nn Oo Pp Qq  
Rr Ss Tt Uu Vv  
Ww Xx Yy Zz



22

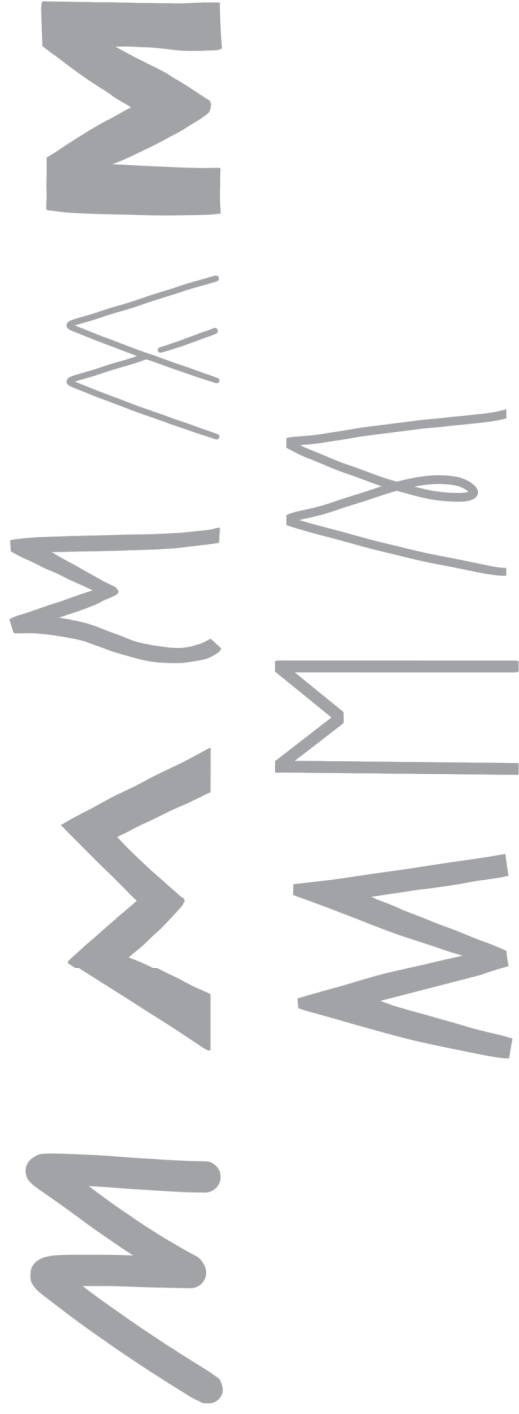


## Стилизация букв

### ГРОТЕСК

Буквы можно сжимать, вытягивать, заставлять их дрожать... Вы уже познакомились с основными шрифтами, поучились принципам их изображения — теперь давайте поиграем.

Смотрите, как линии гротескной буквы М меняются, но при этом сохраняют брусковость и одинаковую толщину. Перерисуйте буквы маркером небольшой толщины, исследуя, как нажим влияет на штрих.



Придумайте несколько вариаций начертания букв Б, Ф и Я, придерживаясь стиля гротеск.

A grid of 20 columns and 20 rows of small dots for handwriting practice.





## АНТИКВА

Пропишите варианты буквы К в шрифте антиква, используя черный маркер. На первый взгляд, буквы кажутся непохожими, но заметьте, что в каждой есть характерные наслоения, засечки или капли.

К

К

К

К

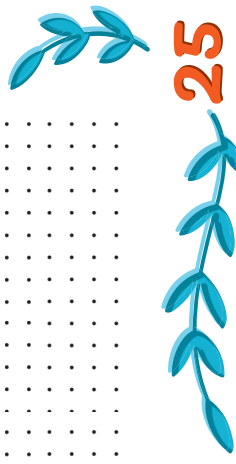
К

К

К

Включите фантазию и придумайте разные формы для букв В, Н и Ж, сохраняя отличительные элементы антиквы.

A large grid of 10 columns and 20 rows of small dots, intended for drawing or writing.



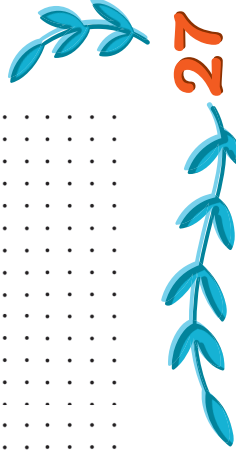


Познакомьтесь с вариациями написания буквы К в рукописном стиле. Обведите их черным линером.



Придумайте несколько начертаний для букв Ц, М и Т в рукописном стиле.

A large grid of 10 columns and 20 rows of small dots, intended for drawing letters in a cursive style.





## ЗАСЕЧКИ НА БУКВАХ

А теперь потренируемся украшать буквы. Добавьте к ним завитки, точки, черточки, но следите, чтобы буква оставалась читаемой. Используйте карандаш, чтобы сделать набросок.

Подсказка: декор часто используют в начале и в конце слова, а также на выносных элементах строчных букв (б, в, д, з, р, у, ф).

А Б В Г Д Е Ж З И К

Л М Н О П Р С Т У Ф

Х Ц Ч Ш Щ Ъ Ы Ь Э Ю Я



А Б В Г Д Е Ж З

И К Л М Н О П Р

С Т У Ф Х Ц Ч Ш

Щ Ъ Ы Ь Э Ю Я



# Содержание

---

|                                    |    |
|------------------------------------|----|
| НАЧАЛА ЛЕТТЕРИНГА.....             | 4  |
| ТЕОРИЯ РИСОВАНИЯ БУКВ И СЛОВ.....  | 6  |
| Анатомия букв .....                | 6  |
| Основные шрифты .....              | 8  |
| Конструкция букв и слов .....      | 10 |
| ПРАКТИКА.....                      | 14 |
| Основные элементы .....            | 14 |
| Прорисовка букв .....              | 16 |
| Стилизация букв .....              | 22 |
| Прорисовка слов .....              | 40 |
| Декоративные элементы .....        | 56 |
| Компоновка слов .....              | 60 |
| Правила построения композиции..... | 68 |
| Композиция в силуэте .....         | 82 |
| ЗАКЛЮЧЕНИЕ.....                    | 94 |