

Маюми Ёненага



# СА ШИ КО

 **БОМБОРА**  
ИЗДАТЕЛЬСТВО  
Москва



**МАЮМИ  
ЁНЕНАГА**  
Mayumi Yonenaga

Будучи студенткой Японского женского университета культуры, Маюми была очарована платьями от кутюр с вышивкой бисером и начала самостоятельно изучать это направление. В 2004 году открыла классы вышивки бисером в Токио, Нагое, Осаке и Фукуоке. Помимо предоставления своих работ для печати в многочисленные журналы, она является консультантом отечественных производителей бисера и товаров для рукоделия. Является дизайнером курса «Сертифицированный мастер по декоративному бисерному шитью» (Японская ассоциация бисера), ориентированного как на начинающих, так и уже на опытных учеников.

## От автора

Как было бы замечательно, если бы стежки сашико смогли сверкать и блестеть...

Так я мечтала, и однажды все-таки попробовала нанизать стеклярус на нитку для вышивания. В результате я получила на удивление мягкий и элегантный «блестящий» стежок, и мои мечты неожиданно превратились в «сверкающую» реальность.

Это было началом вышивки сашико с бисером.

Преимущество вышивки сашико с бисером в ее простоте и незамысловатости. Нужно просто нанизывать бисеринки одну за другой на иглу и вышивать узор. Кроме того, использование стекляруса помогает делать стежки более ровными. Поэтому даже те, кто никогда раньше не занимался вышивкой или испытывал трудности с выравниванием стежков при традиционной вышивке сашико, смогут вышивать красиво с первого дня.

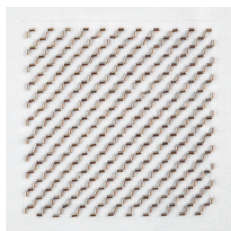
В этой книге представлены традиционные узоры сашико, подходящие для вышивки с использованием бисера.

Рекомендую для начала выбрать один узор и один любимый цвет бисера. Как только вы освоитесь, вы сможете свободно комбинировать цвета бисера и использовать их в качестве украшения для аксессуаров и одежды. А я буду очень рада за вас!

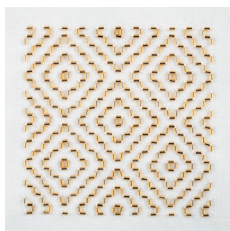


# Содержание

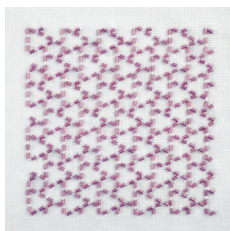
## Часть 1 УЗОРЫ НА СЕТКЕ 5 ММ



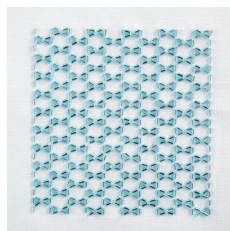
**А**  
Сегментное  
соединение ..... с. 7



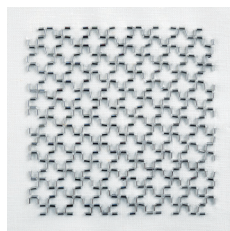
**В**  
Цветок хурмы ..... с. 8



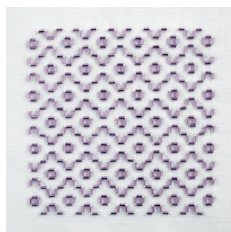
**С**  
Панцирь черепахи  
с узлами ..... с. 9



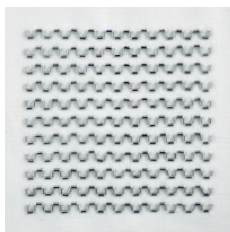
**Д**  
Плетеная корзина ..... с. 10



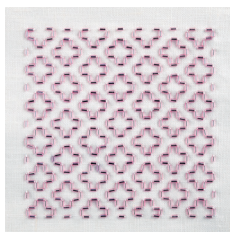
**Е**  
Крестообразное  
соединение ..... 11



**Ф**  
Угловое  
соединение ..... с. 12



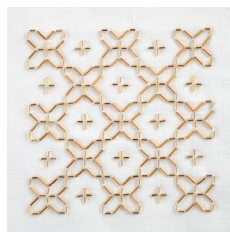
**Г**  
Горная тропа ..... с. 13



**Н**  
Дерево ..... с. 14



**И**  
Рис ..... с. 15



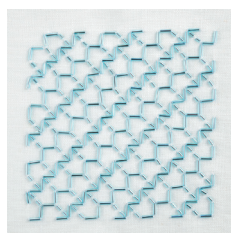
**Ж**  
Крестоцветная  
вышивка ..... с. 16

1–3 Квадратная подставка под чашку ..... с. 6 (А Сегментное соединение, Н Дерево, Ф Угловое соединение)

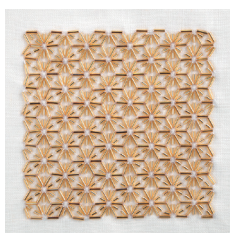
4, 5 Гамагути — кошелек с застежкой ..... с. 18 (И Рис, Е Крестообразное соединение)

6, 7 Панно ..... с. 19 (В Цветок хурмы, Ф Угловое соединение)

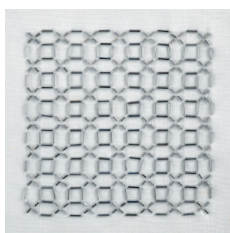
## Часть 2 УЗОРЫ НА СЕТКЕ 8 ММ



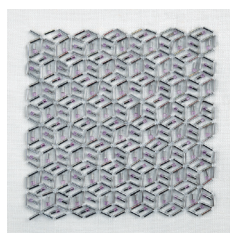
**К**  
Оперение стрелы ..... с. 21



**Л**  
Цветок ..... с. 22



**М**  
Монетная  
вышивка ..... с. 24



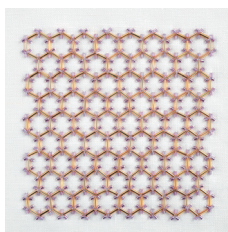
**Н**  
Мозаика  
из дерева ..... с. 25

- 8, 9 **Обвес** ..... с. 20 (М Монетная вышивка, N Мозаика из дерева)  
 10, 11 **Кошелек на молнии** ..... с. 26 (К Оперение стрелы, N Мозаика из дерева)  
 12 **Обложка для книги** ..... с. 27 (L Цветок)

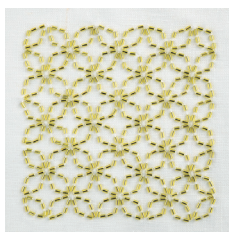
## Часть 3 УЗОРЫ НА КОСОЙ (РОМБИЧЕСКОЙ) СЕТКЕ И ДРУГИЕ НЕСТАНДАРТНЫЕ СПОСОБЫ ВЫШИВКИ



**О**  
 Панцирь черепахи  
 с крестом ..... с. 29



**Р**  
 Панцирь черепахи  
 с углами ..... с. 30



**Q**  
 Семь сокровищ ..... с. 31

На с. 126–127 вы найдете готовые сетки, которые можно скопировать, склеить в нужный размер и, глядя на образец, использовать для нанесения схем. Подгоняя под необходимый размер, вы сможете создать собственные схемы под задуманный проект.

- 13, 14 **Визитница** ..... с. 28 (О Панцирь черепахи с крестом, Q Семь сокровищ)  
 15 **Панно** ..... с. 32 (Р Панцирь черепахи с углами)  
 16, 17 **Кисетный мешочек (большой)** ..... с. 33 (О Панцирь черепахи с крестом, Q Семь сокровищ)

## Вариации ИГРА С ЦВЕТОМ

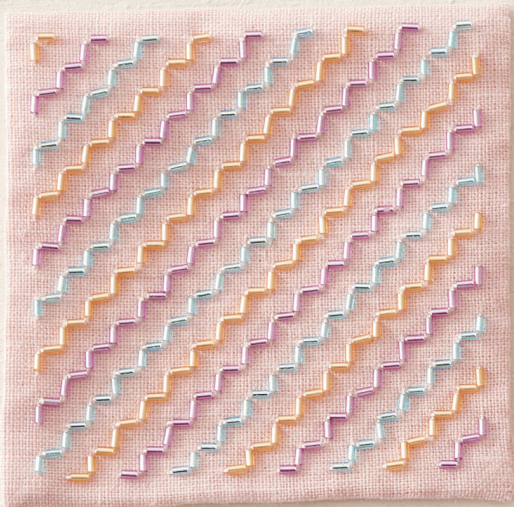
- 18 **Подставка** ..... с. 34 (G Горная тропа)  
 19 **Подставка** ..... с. 34 (С Панцирь черепахи с углами)  
 20, 21 **Подставка** ..... с. 34 (М Монетная вышивка,  
 Q Семь сокровищ)  
 22, 23 **Маленький кисетный мешочек** ..... с. 35  
 (J Крестоцветная вышивка, G Горная тропа)  
 24 **Сумка для телефона** ..... с. 36 (А Сегментное  
 соединение)

- **Вариации узора с разными цветовыми комбинациями** ..... с. 37
- **Урок 4. Квадратная подставка под чашку (сегментное соединение)** ..... с. 38
- **Инструменты и материалы** ..... с. 44
- **Инструкции по изготовлению • выкройки и схемы** ..... с. 52

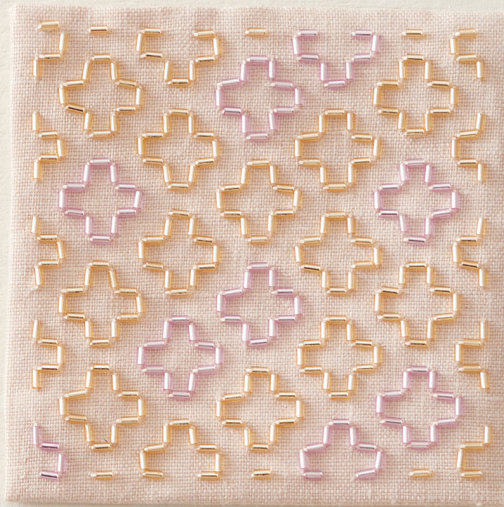
# Часть 1 | УЗОРЫ НА СЕТКЕ 5 ММ

Чтобы нарисовать узор, используйте бумагу с сеткой 5 мм (т. е. сторона клетки равна 5 мм). В качестве основного материала используется мелкий стеклярус длиной около 3 мм.

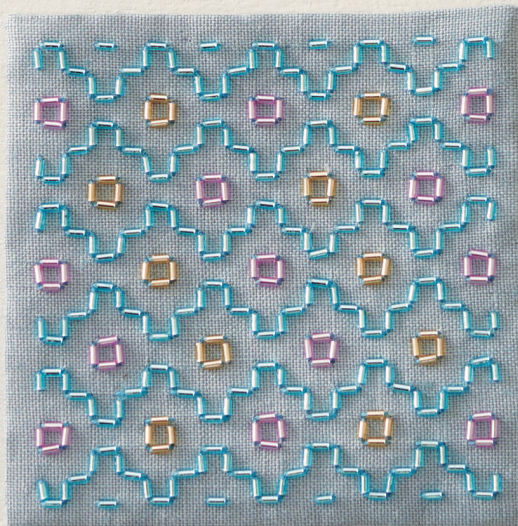
1 | А Сегментное соединение



2 | Н Дерево



3 | Ф Угловое соединение



---

## КВАДРАТНАЯ ПОДСТАВКА ПОД ЧАШКУ

---

Подставок, которые однозначно украсят стол, хочется сделать много, в разных цветах и с разными рисунками. Стекланный бисер термостойкий, поэтому можно ставить чашки с горячими напитками прямо на них. Они не только красивые, но и очень практичны.

Инструкция » с. 84



Узор

А

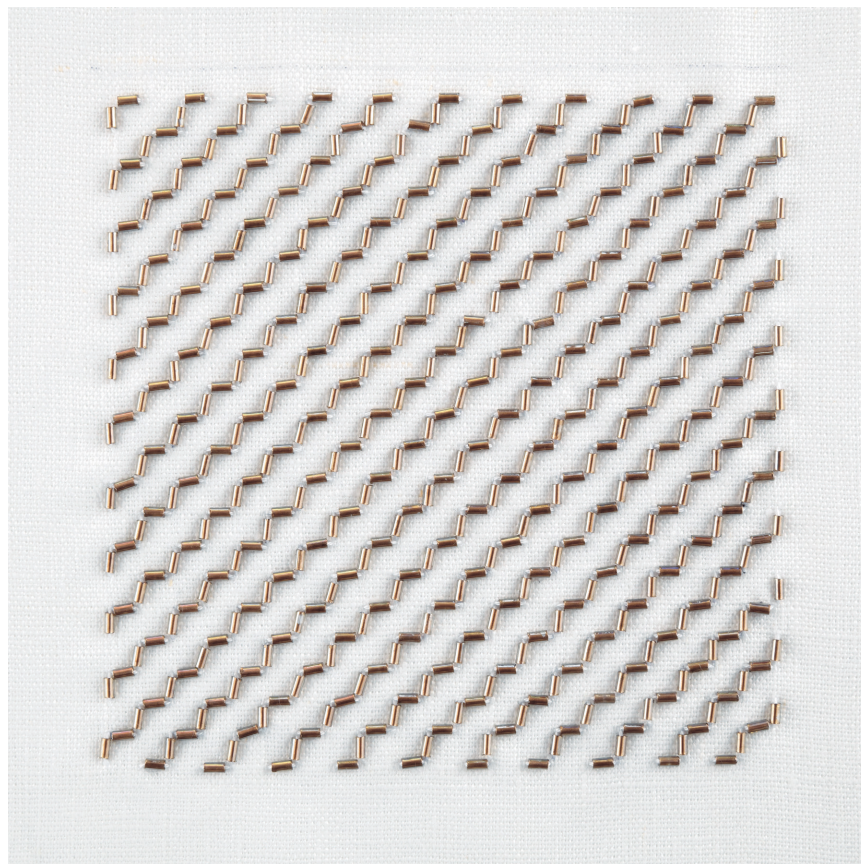
**СЕГМЕНТНОЕ  
СОЕДИНЕНИЕ**

Dan Tsunagi

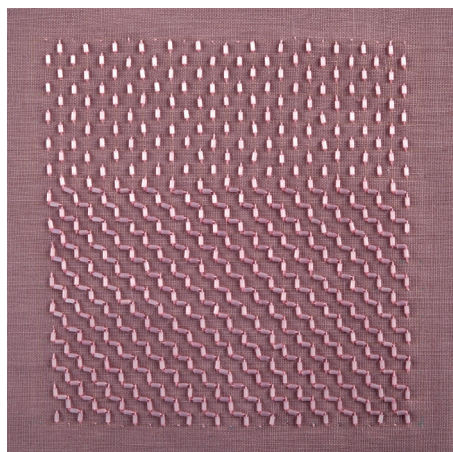
Простой узор, в котором линии соединены друг с другом, как ступени. Вышивайте так, чтобы прямые линии не изгибались. «Соединение» в японской культуре означает непрерывность, вечность. В этот узор вложены пожелания процветания и долголетия.

Инструкция » с. 54

А



А-2

**ВАРИАНТ СЕГМЕНТНОГО СОЕДИНЕНИЯ**

К предыдущему узору добавлены только вертикальные линии, а верхняя часть заполнена «точками», из-за чего узор напоминает дождь.

Инструкция » с. 55

Узор

**В**

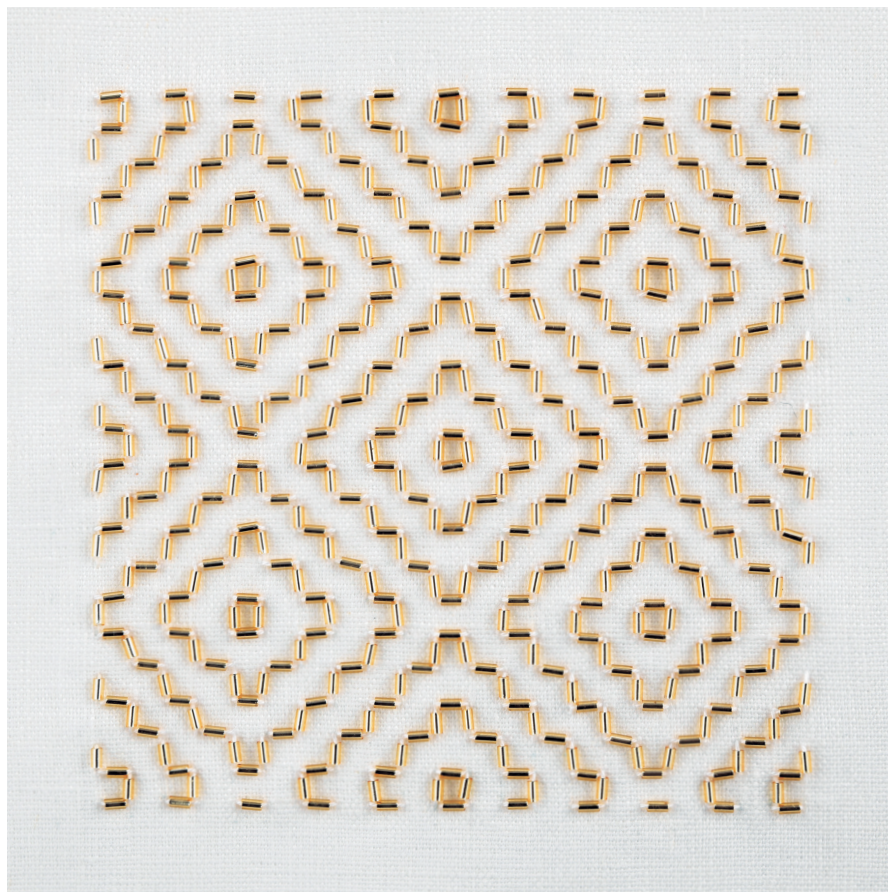
В-1

## ЦВЕТОК ХУРМЫ

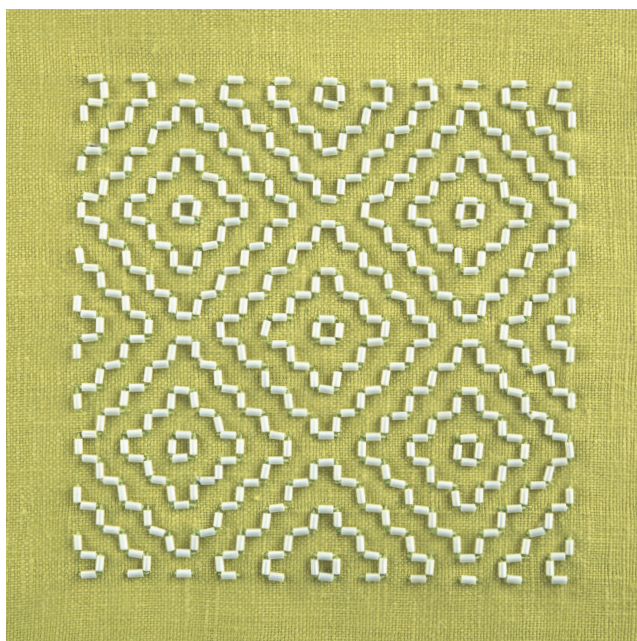
Kakinohana

Цветок хурмы — традиционный японский узор. В нашем варианте он заполняет всю поверхность. Цветы хурмы, цветущие до начала лета, ассоциируются с приходом весны и пробуждением новой жизни. Этот узор является символом процветания и счастья и часто используется на особых мероприятиях, таких как свадьба и Новый год.

Инструкция » с. 56



В-2



Благодаря броскому цветовому сочетанию зеленовато-желтой ткани и непрозрачного белого бисера, впечатление от традиционного узора кардинально меняется.

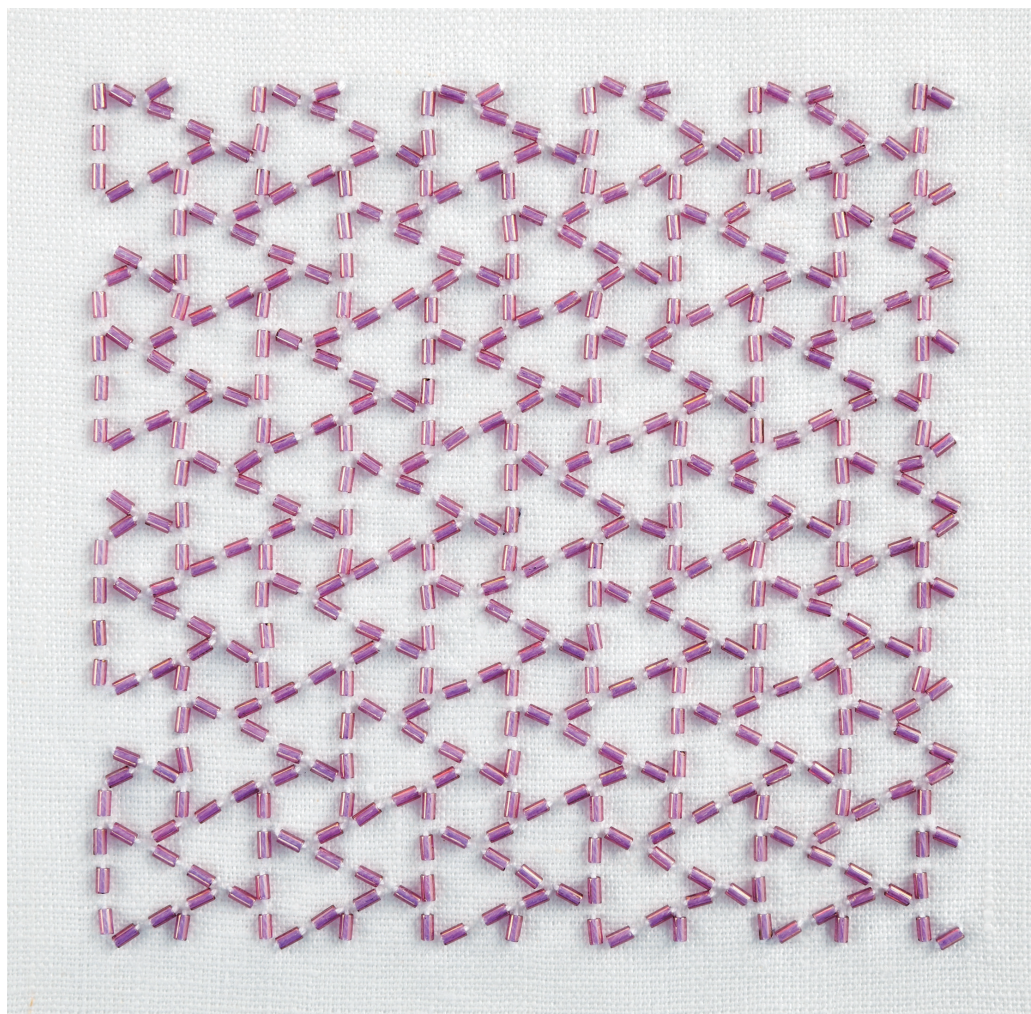
Узор  
**С**

## ПАНЦИРЬ ЧЕРЕПАХИ С УЗЛАМИ

Musubi Kikko

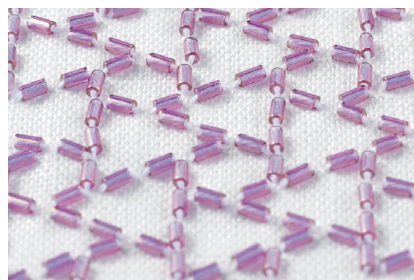
Узор Musubi Kikko или «Панцирь черепахи» — это традиционный японский узор, который олицетворяет долголетие и процветание. В центре из шести треугольников образуется один шестиугольник. Среди других узоров Кикко, этот символизирует силу связи между людьми, поэтому его часто дарят родным и друзьям.

Инструкция » с. 57



**С**

Множество треугольников связаны вместе, в результате чего между ними образуются шестиугольники.

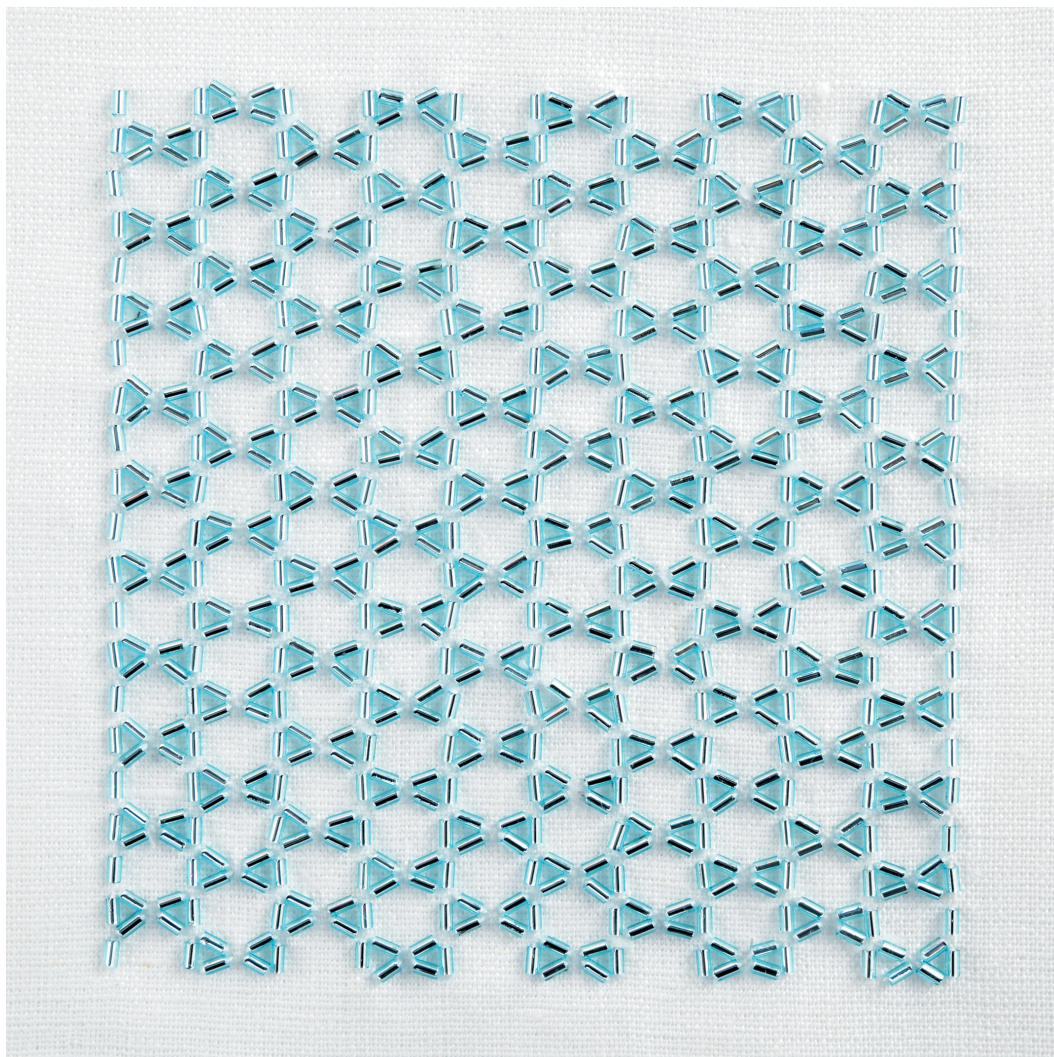


Узор  
**D**

**ПЛЕТЕНАЯ  
КОРЗИНА**  
Kagome

Узор «Плетеная корзина» образуется благодаря переплетению вертикальных и диагональных линий, формирующих шестиугольники и маленькие треугольники. Кажется, как будто множество звезд соединены вместе.

Инструкция » с. 58, 59



D

Е-1

Узор

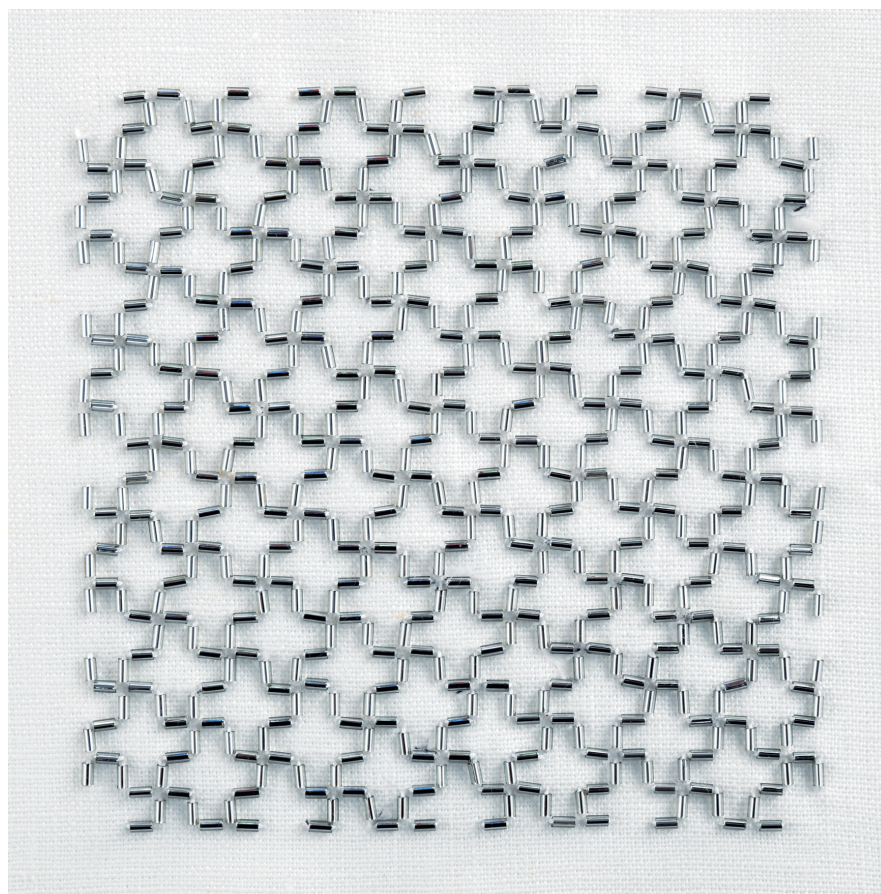
Е

## КРЕСТООБРАЗНОЕ СОЕДИНЕНИЕ

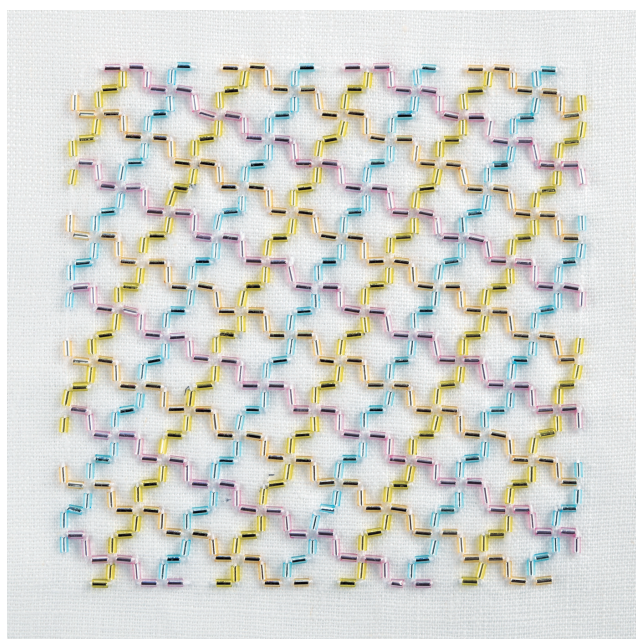
Juji Tsunagi

Этот узор состоит исключительно из вертикальных и горизонтальных линий, что делает его удобным для вышивания даже начинающим мастерицам. Узор используется как символ полного удовлетворения. Он непрерывно повторяется, что создает изящную композицию.

Инструкция » с. 60, 61



Е-2



Попробуйте выполнить вышивку, используя бисер 4-х цветов. Благодаря многоцветию узор становится ярким и красочным.

Узор

**F**

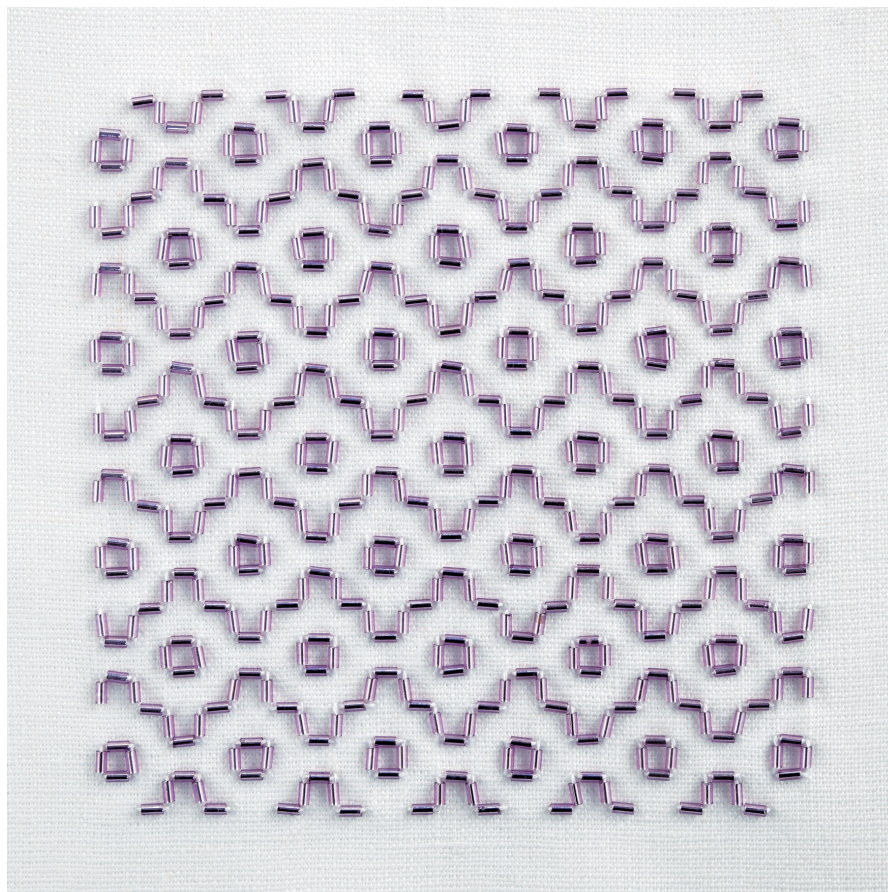
F-1

## УГЛОВОЕ СОЕДИНЕНИЕ

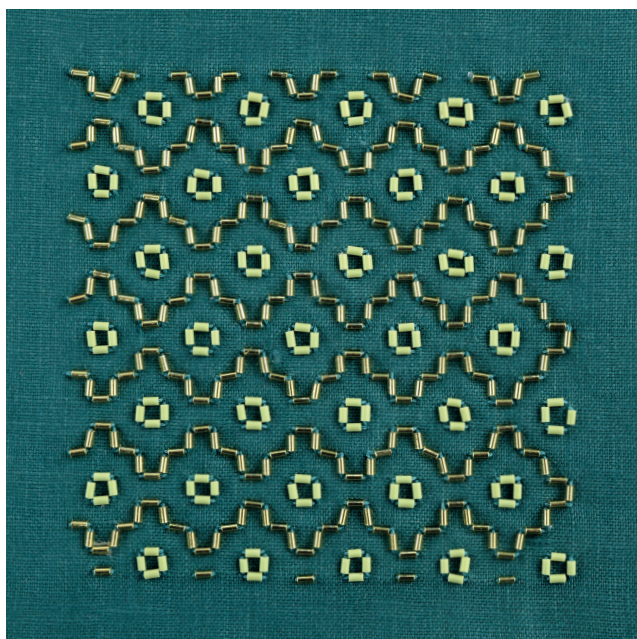
Kakuju Tsunagi

Эта композиция сочетает сегментное соединение и квадраты. Характерной особенностью является чередование наружных и внутренних углов. Несмотря на кажущуюся сложность, схема проста: используются лишь вертикальные и горизонтальные линии (стежки), поэтому процесс вышивания довольно прост.

Инструкция » с. 62, 63



F-2



Изменяем цвет «ступеней» и квадратов, чтобы добавить контрастность. Я использовала смесь прозрачного и непрозрачного стекляруса, чтобы узор заиграл новыми красками. Согласитесь, он стал выглядеть совсем иначе.

G-1

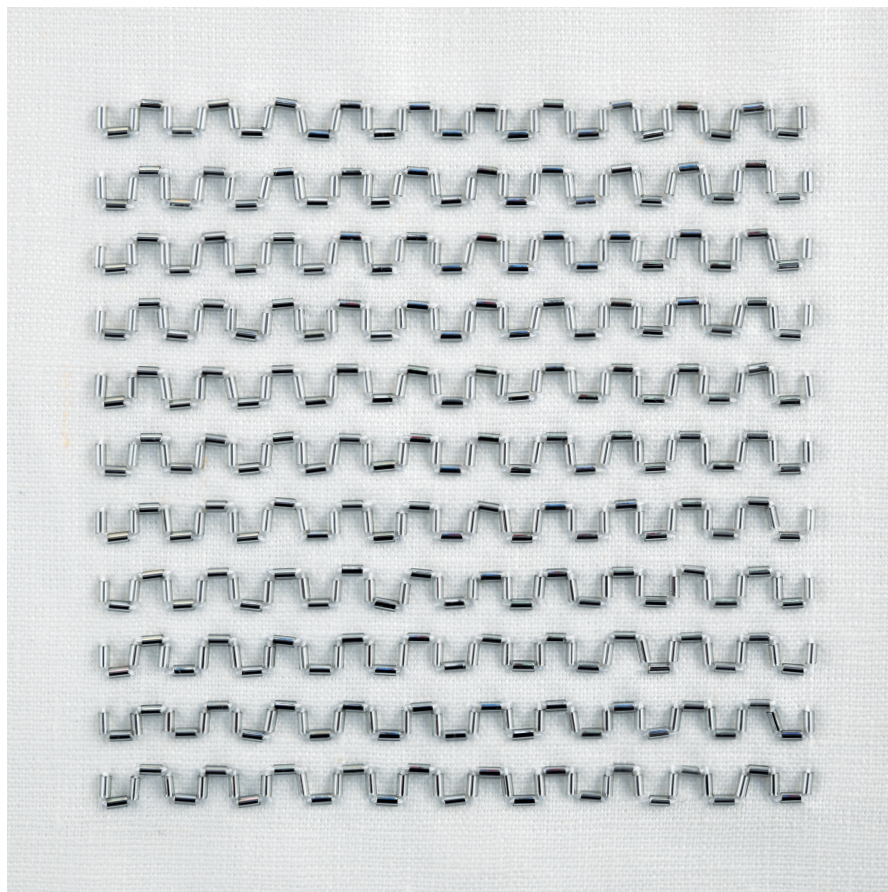
Узор  
**G**

## ГОРНАЯ ТРОПА

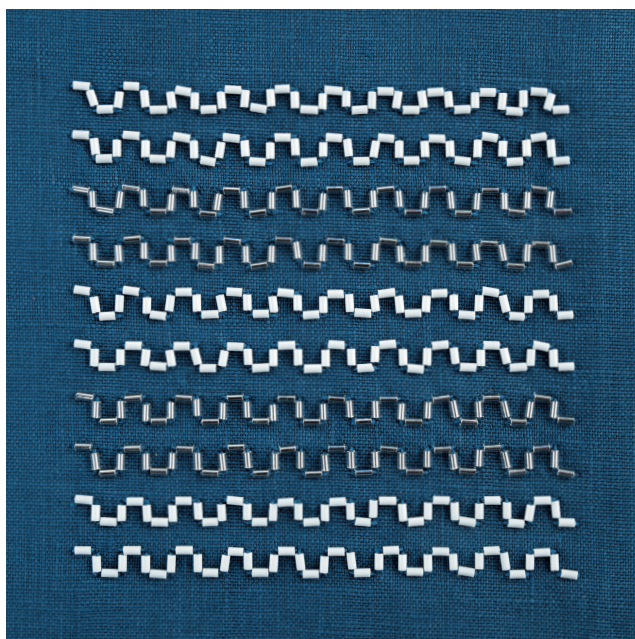
Hirayamamichi

Узор состоит исключительно из ломаных линий с четкими углами, что придает рисунку строгость и упорядоченность. Важно следить за тем, чтобы все углы были прямыми.

Инструкция » с. 64, 65



G-2



Меняйте цвет бисера каждые два ряда. Так каждый ряд станет заметнее, и общий узор будет выглядеть иначе, чем однотонный образец, показанный выше.