

ЭТО ПРОСТО КОСМОС КАКОЙ-ТО!

3... 2... 1... Поехали!

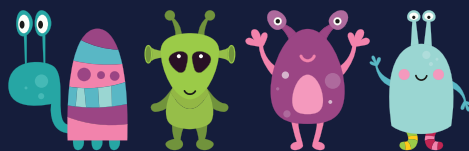
Готовься отправиться в увлекательное путешествие по бескрайнему космосу! Тебя ждут интересные факты о планетах, тематические головоломки и захватывающие воображение иллюстрации.

ВСЕЛЕННАЯ

Вселенная представляет собой всё существующее пространство – галактики, звёзды и планеты. Появилась она миллиарды лет назад. Млечный Путь напоминает гигантский диск с большим скоплением звёзд в центральной части. И таких галактик во Вселенной большое множество.



Вселенная разнообразна!
Найди каждому существу
его тень.



Я уверен, ты
догадываешься, что
люди не одни во Вселенной.
Помоги мне пройти
лабиринт, чтобы добраться
до звездолёта.

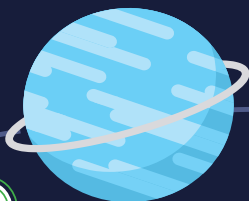
В состав Солнечной системы входят: главная звезда – Солнце, восемь крупных планет – Меркурий, Венера, Земля, Марс, Юпитер, Сатурн, Уран, Нептун – с их спутниками. Также малые планеты (среди них Плутон), кометы, метеориты, звёзды, космическая пыль, газ, мелкие космические частицы.

СОЛНЕЧНАЯ СИСТЕМА

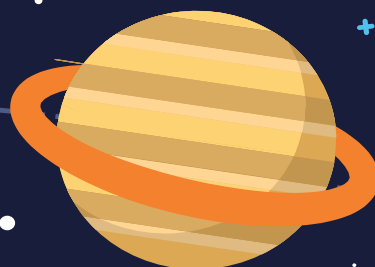
В названиях пропали буквы:
А, Е, У. Впиши их правильно
и узнай название этих планет.



Н_ПТ_Н



_Р_Н



С_Т_РН



М_РС

ЮПИТ_Р



З_МЛЯ



В_Н_Р_



М_РК_РИЙ



ЗВЕЗДА СОЛНЦЕ

Солнце – одна из миллиардов других звёзд на небосводе, но оно является двигателем всех жизненных процессов на планете Земля.

Эта звезда горит, не переставая, вот уже 4,6 миллиарда лет.

Масса Солнца занимает более 99% массы всей солнечной системы.

Солнце – самый идеально круглый природный объект во Вселенной, известный на данный момент.

Этот огромный, горящий шар в основном состоит из водорода, то есть газа.

Солнечному свету и теплу требуется около 8 минут, чтобы долететь до нашей планеты. Следовательно, расстояние от Земли до Солнца составляет 8 световых минут.

Заполни пустые поля так, чтобы в каждом ряду и столбце не было повторяющихся изображений.



А



Б



В



Г



Д

