

Мои первые
почему?

ПОЕЗДА



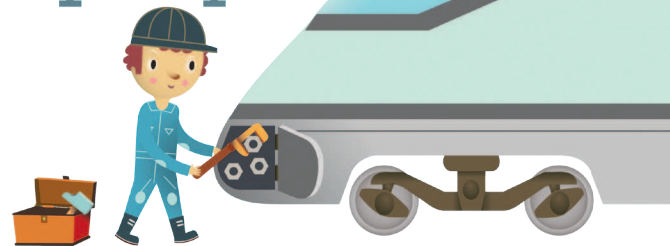
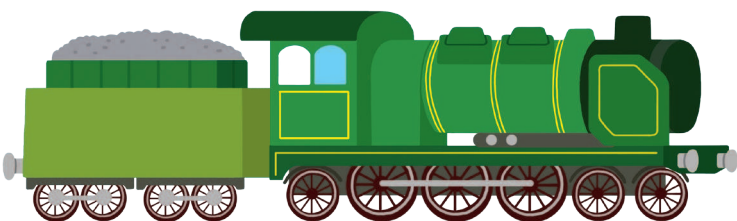
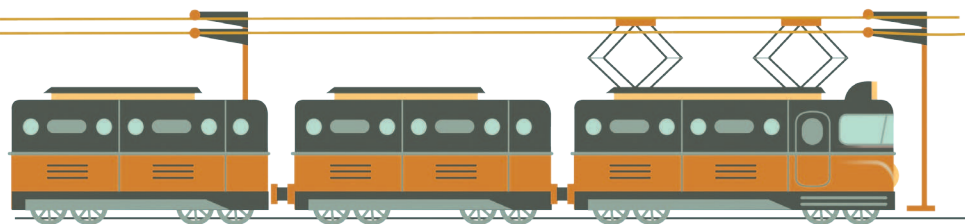
Аванта



Мои первые
почему?



ПОЕЗДА



Аванта

Содержание



Что такое поезд? 6

	Транспорт на рельсах	8
	Пассажирский поезд	10
	Городские поезда	11
	В кабине машиниста	12
	Грузовые поезда	14
	Железнодорожные машины	16
	Железная дорога	18
	Железнодорожные знаки	19
	Устройство поезда	20
	Те, кто заботится о поездах	22
	Изобретения на рельсах	24
	Первые поезда	26
	Поезда для развлечений	28
	Давай проверим...	30

Вокзал 32





	Перед вокзалом	34
	Здание вокзала	36
	Кассы	38
	Проездные документы	40
	Зал ожидания	42
	На платформе	44
	Скрытые места	46
	Давай проверим...	48

Путешествие на поезде 50

	Багаж	52
	Посадка в поезд	54
	Пассажиры	56
	Правила поведения	58
	Занятия	60
	В дороге	62
	Специальные зоны	64
	Купейный вагон	66
	Остановки	68
	Те, кто заботится о поездах	70
	Прибытие	71
	Давай проверим...	72



Поезда во всём мире 74

	Знаменитые поезда	76
	В вагонах	78
	Пейзажи за окном	80
	Диковинки	82
	Вокзал-призрак	84
	Преобразование поездов	86
	Поезда будущего	88
	Роботы на вокзале	89
	Давай проверим...	90
Ab	Справочник	92

ездить

Чтобы помочь ребёнку лучше понять слова, глаголы и действия выделены фоном.



Для самопроверки есть страницы «Давай проверим...» в конце каждой крупной части.

Ab

Быстро находите нужное слово с помощью Справочника в конце книги.

Примечания внизу страниц помогают перейти к дополнительным темам, менять порядок чтения и связывать знания.



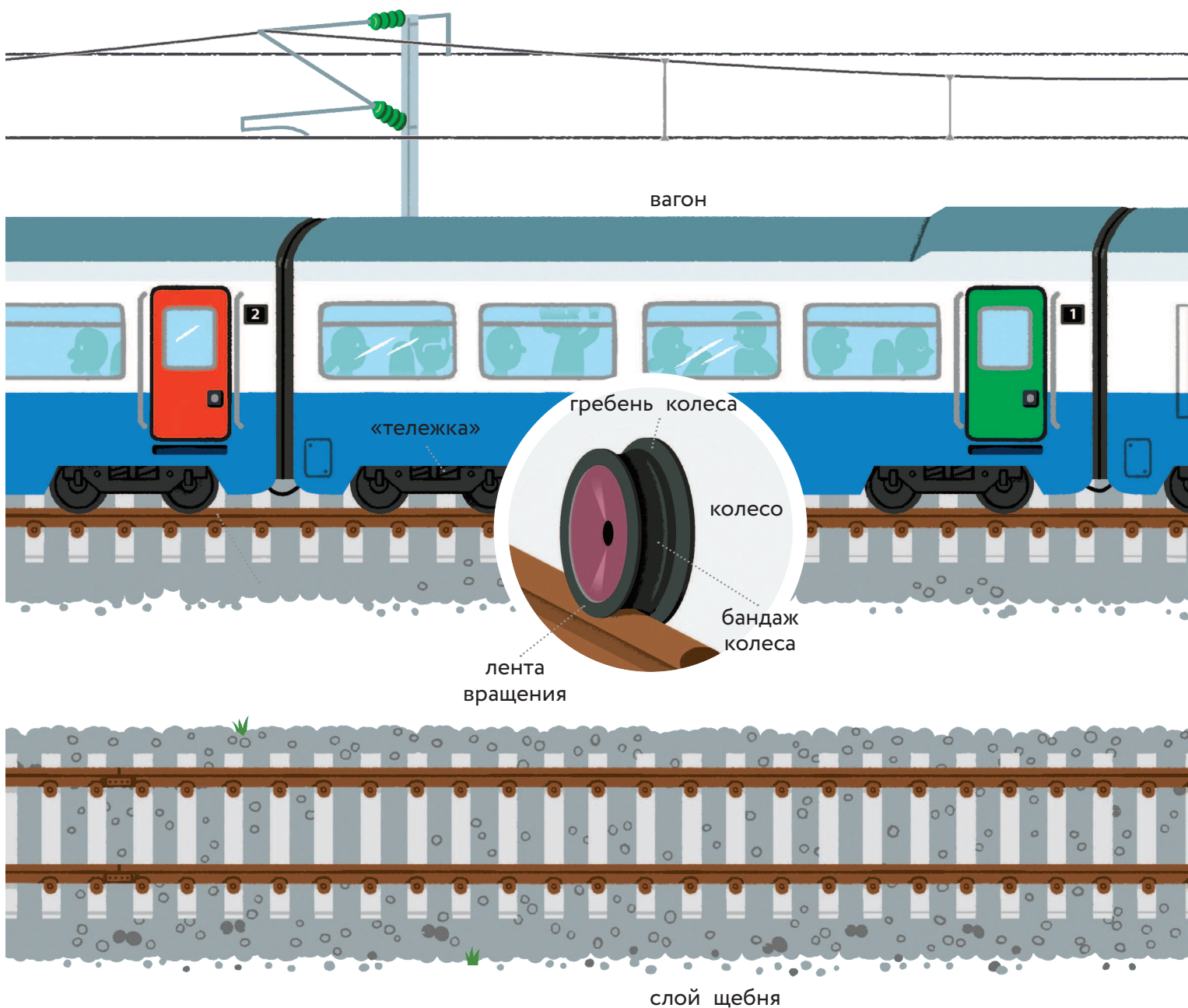
ЧТО ТАКОЕ наезд?



Транспорт на рельсах

Поезд движется по железной дороге.

Если это электрический поезд, то электрические провода обеспечивают его энергией для движения.



Почему

поезд не едет по дороге ?

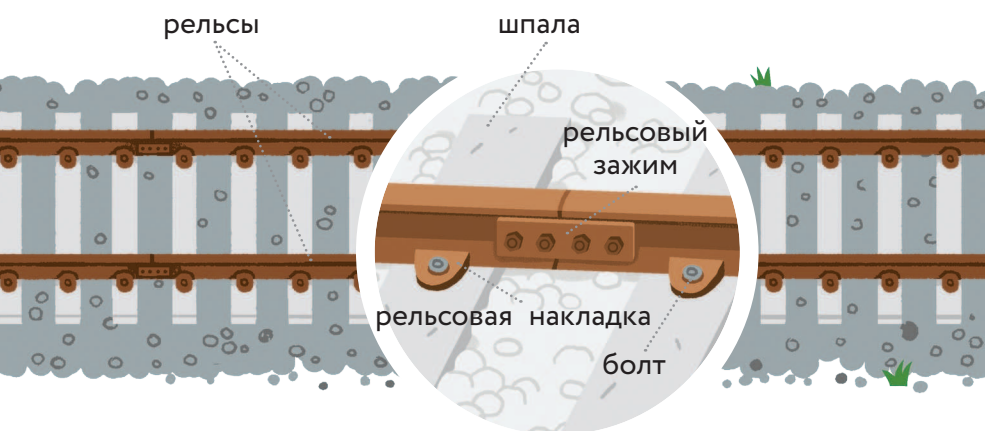
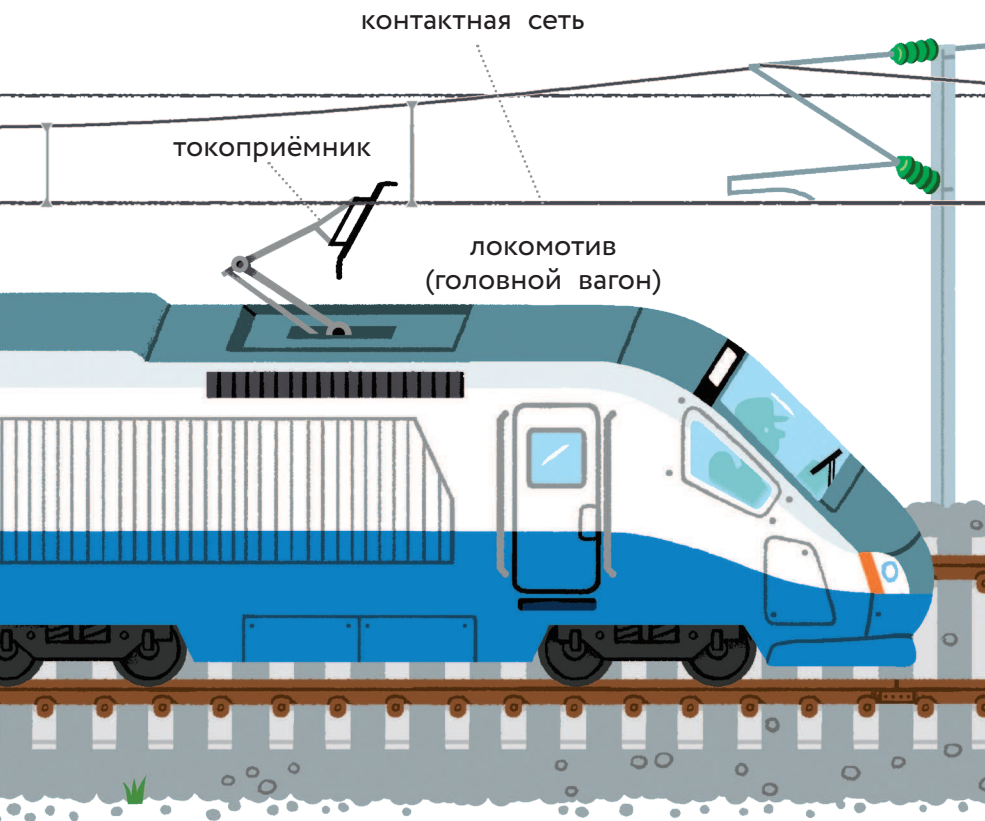
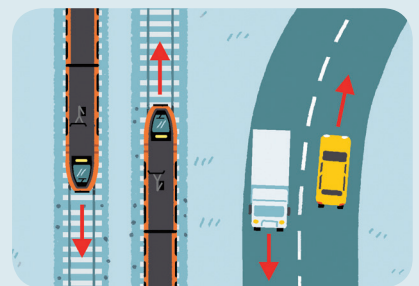
Ты никогда не видишь поезд на дороге вместе с машинами. Он движется по рельсам.



Рельсы направляют поезд, они помогают удерживать колёса. Поезд может ускориться и двигаться намного быстрее, чем машины.



Кроме того, у поездов правосторонний тип движения. То есть поезд, идущий вам навстречу, всегда будет от вас слева.



Пассажирский поезд

Пассажиры устраиваются с комфортом в вагонах. Они отправляются в путешествие!

