

УДК 746
ББК 37.248
3-17

Дизайн-макет и фотографии *Натальи Долиной*

Зайцева, Анна Анатольевна.

3-17 Бисер. Фейерверк новогодних идей / Анна Зайцева. — Москва : Эксмо, 2023. — 64 с. : ил. — (Новый год. Hand made).

ISBN 978-5-04-190101-1

Бисер идеально подходит для создания новогодних украшений: елочные игрушки и поделки из ярких бусинок создают настоящий праздник! Плести по инструкциям из книги довольно просто, а материал доступен каждому. Проведите время с семьей, занимаясь таким интересным и полезным творчеством — бисероплетением. Отличный подарок близким — и сама книга, и украшение, сделанное с ее помощью.

УДК 746
ББК 37.248

ISBN 978-5-04-190101-1

© Зайцева А.А., текст, 2023
© Долина Н.А., фото, 2023
© Оформление. ООО «Издательство «Эксмо», 2023

Все права защищены. Книга или любая ее часть не может быть скопирована, воспроизведена в электронной или механической форме, в виде фотокопии, записи в память ЭВМ, репродукции или каким-либо иным способом, а также использована в любой информационной системе без получения разрешения от издателя. Копирование, воспроизведение и иное использование книги или ее части без согласия издателя является незаконным и влечет уголовную, административную и гражданскую ответственность.

Издание для досуга

НОВЫЙ ГОД. HAND MADE

Зайцева Анна Анатольевна
БИСЕР
ФЕЙЕРВЕРК НОВОГОДНИХ ИДЕЙ

Главный редактор *Р. Фасхутдинов*
Ответственный редактор *П. Корицкая*
Координатор проекта *А. Рыбина*
Художественный редактор *В. Брагина*
Компьютерная верстка *Н. Долина*

Страна происхождения: Российская Федерация
Шығарылған елі: Ресей Федерациясы

ООО «Издательство «Эксмо»

123308, Россия, город Москва, улица Зорге, дом 1, строение 1, этаж 20, каб. 2013.
Тел.: 8 (495) 411-68-86.

Home page: www.eksmo.ru E-mail: info@eksmo.ru
Өндiрушi: «ЭКСМО» АҚБ Баспасы,

123308, Ресей, қала Маскеу, Зорге көшесi, 1 үй, 1 ғимарат, 20 қабат, офис 2013 ж.
Тел.: 8 (495) 411-68-86.

Home page: www.eksmo.ru E-mail: info@eksmo.ru
Тауар белгiсi: «Эксмо»

Интернет-магазин: www.book24.ru

Интернет-магазин: www.book24.kz

Интернет-дүкен: www.book24.kz

Импортер в Республику Казахстан ТОО «РДЦ-Алматы».
Қазақстан Республикасындағы импорттаушы «РДЦ-Алматы» ЖШС.
Дистрибутор и представитель по приему претензий на продукцию,
в Республике Казахстан: ТОО «РДЦ-Алматы»

Қазақстан Республикасында дистрибутор және өнім бойынша арыз-талаптарды
қабылдаушының өкілі «РДЦ-Алматы» ЖШС,

Алматы қ., Домбровский көш., 3-а», литер Б, офис 1.

Тел.: 8 (727) 251-59-90/91/92; E-mail: RDC-Almaty@eksmo.kz

Өнімнің жарамдылық мерзімі шектелмеген.

Сертификация туралы ақпарат: www.eksmo.ru/certification

Сведения о подтверждении соответствия издания согласно законодательству РФ
о техническом регулировании можно получить на сайте Издательства «Эксмо»
www.eksmo.ru/certification

Өндiрген мемлекет: Ресей. Сертификация қарастырылмаған

Дата изготовления / Подписано в печать 28.08.2023.
Формат 70x100^{1/16}. Печать офсетная. Усл. печ. л. 5, 19.
Тираж экз. Заказ

ООО «Издательство Вперед»

ISBN 978-5-04-190101-1



9 785041 901011 >

12+



СОДЕРЖАНИЕ

ПОЛЕЗНЫЕ СВЕДЕНИЯ	4	Шарик	25
Материалы и инструменты	4	Подсвечник	27
Приемы работы	6	Снежинка «Кружево»	30
Подготовка к работе	6	Снежинка «Зимняя заря»	33
Прямой набор	7	Снежинка «Морозное утро»	36
Встречный набор (плетение)	7	Снежинка «Иголки»	38
«Иголочка»	8	Снежинка	
«Веточка»	8	«Ледяные цветы»	41
«Крест», «колечко»	9		
Параллельное плетение	10	УКРАШАЕМ ПРАЗДНИЧНЫЙ	
Мозаичное плетение	11	СТОЛ	44
Плетение сеткой (сетчатое)	12	Звездочки	44
«Зубчик»	13	Шарики	46
Кирпичное плетение	13	Фонарики	48
Начало объемных фигурок.		Хлопушки	50
Жесткий строчной шов	15	Веночек	52
		Снеговик	54
ДЛЯ САМЫХ МАЛЕНЬКИХ	16	Снегурочка	56
Снеговик	16	Дед Мороз	58
Снегурочка	18		
Дед Мороз	20	ПРИЯТНЫЙ БОНУС	61
		Браслет (диадема)	
УКРАШАЕМ ДОМ	22	и кольцо	61
Еловая ветка	22		



ПОЛЕЗНЫЕ СВЕДЕНИЯ

Бисер идеально подходит для создания новогодних украшений. Елочные игрушки, небольшие интерьерные композиции или бижутерия, собранные из ярких блестящих бусинок, создают настроение праздника. Выполнить изделия из книги достаточно просто, да и материал доступен и недорог

МАТЕРИАЛЫ И ИНСТРУМЕНТЫ

Инструменты для работы, скорее всего, можно найти дома: их набор совсем невелик. С материалами также проблем не возникнет: в продаже есть бисер самых разных видов, приобрести основы для плетения не проблема

Бисер – маленькие шарики разных цветов – лучше приобрести чешский, хотя для некоторых изделий вполне подойдет китайский. Чешский бисер калиброванный: одинакового размера и формы, а в пакетике китайского можно встретить самые разные бисерины. Что касается размера бисера, в изделиях использован № 10.0.



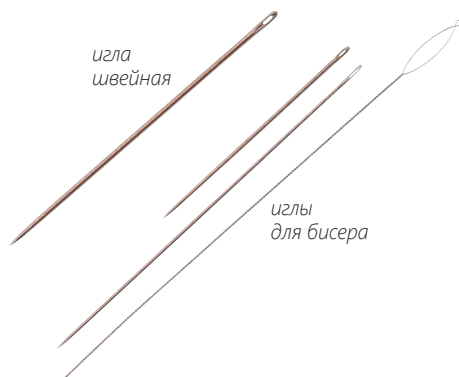
бисер

стеклярус



Стеклобус – тонкие стеклянные трубочки – понадобятся при изготовлении снежинок.

Иглы для бисера пригодятся для плетения на нити или тонкой леске. Иглу лучше выбрать толщиной 0,3 мм – она свободно проходит через отверстия в бисеринах. Длина иглы зависит от техники плетения. Так, на длинные иглы удобнее нанизывать большое количество бисерин, а короткими проще плести полотно.



Проволоку для основы лучше выбрать диаметром 0,3 мм. Она хорошо держит форму и ее легко протянуть через отверстие в бисерине.

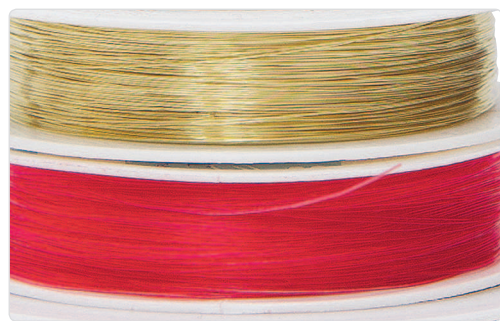
Леску или **нить** используют для плетения полотна. Не стоит покупать дорогой материал, если вы не собираетесь продолжать работать с бисером. Например, нить Титан и рыболовная леска толщиной 0,2–0,3 мм вполне бюджетны и неплохого качества.

Нитки «ирис» понадобятся при изготовлении еловых веток.

Ножницы нужны для обрезания концов нити и лески. Удобнее работать маленьким инструментом с короткими лезвиями. Если вам не жалко ножниц, ими можно обрезать и тонкую проволоку.



Замочки понадобятся для бижутерии, а **соединительные колечки** для подвесов елочных игрушек.



проволока, леска

Кусачки также пригодятся для работы с проволокой. **Круглогубцы** или **плоскогубцы** помогут согнуть концы проволоки при формировании подвеса и протянуть иглу через отверстие в бисерине при плетении.

ПРИЕМЫ РАБОТЫ

Как соединить бисерины, чтобы получилась фигурка? Бисерины можно нанизать и переплести различными способами. В этом разделе вы найдете описание приемов работы, которые понадобятся при изготовлении поделок

ПОДГОТОВКА К РАБОТЕ

Бисер, особенно недорогой, нуждается в калибровке: необходимо удалить бракованные (слишком крупные, мелкие, кривые и т. д.) бисерины. Также нужно подготовить и основу для плетения – нить, проволоку или леску



1. Подберите бисер нужных цветов. Переберите, отделяя «нестандартный». Разложите бисер по цветам в отдельные емкости.



2. Отрежьте кусочки основы нужной длины.

3. Если вы работаете с проволокой, проверьте, чтобы она не имела загибов и петель. Если кончик проволоки сильно изогнулся, не старайтесь его выпрямить, – испорченный кусочек просто обрежьте кусачками.

4. Если вы работаете с нитью, вставьте ее конец в ушко иглы.

ПРЯМОЙ НАБОР

Это самый простой способ набора. Прямой набор используют практически в любом изделии. Бисерины при таком низании свободно двигаются по основе. Чтобы бисерины не соскочили, используют стоп-бисерину. Это, как правило, более крупная бисерина, которую закрепляют на конце основы

1. На конец основы наберите нужное количество бисерин выбранных цветов.



2. При необходимости, выполняйте прямой набор на двух концах одновременно. Для этого сложите их вместе, подравняйте по длине и выполните прием.

3. При наборе стекляруса обязательно добавляйте с обоих концов трубочки по бисерине: при затягивании плетения острые края могут порезать проволоку.

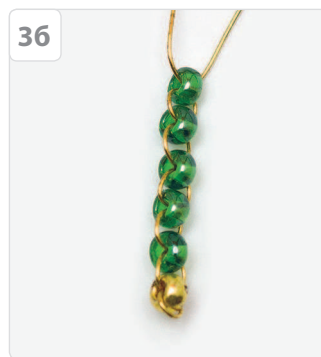
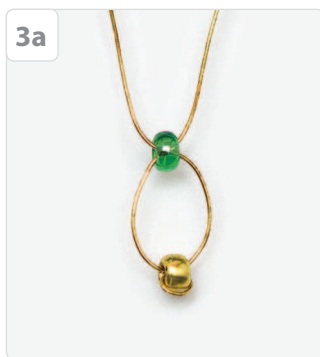
ВСТРЕЧНЫЙ НАБОР (ПЛЕТЕНИЕ)

При этом наборе бисерины закреплены на рабочей нити. Выполняют его двумя концами основы. Низание используют в разных видах плетения, когда необходимо жестко закрепить элемент

1. Наберите на основу одну бисерину. Поместите ее в середину основы. Протяните концы основы через отверстие в бисерине, заведя их с противоположных сторон.

2. Затяните петлю.

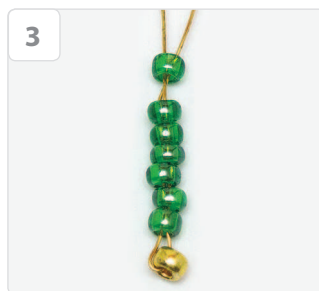
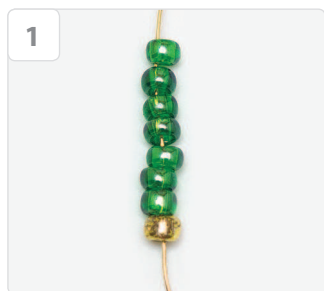
3. Продолжите плетение, добавляя по одной бисерине и проводя концы основы через отверстие, как для первой бисерины.



«ИГОЛОЧКА»

Этот элемент часто используют в изделиях. Например, при плетении еловой ветки «иглолочка» – основной прием

1. Наберите на основу нужное количество бисерин.
2. Проведите рабочую нить через отверстие в предпоследней бисерине набора, по направлению к началу низания.
3. В том же направлении нанижите оставшиеся бисерины. Нить будет дважды проходить через все бисерины, кроме последней. Она послужит «замочком» и позволит сформировать иглу. Затяните нить.



«ВЕТОЧКА»

Этот элемент состоит из нескольких «иглолочек», выполненных из одинакового или различного количества бисерин, по одной или по несколько, исходящих из одной или разных точек

1. Выполните «иглолочку».
2. Нанижите на рабочий конец нити нужное количество бисерин, выполните еще одну «иглолочку», подводя первую бисерину как можно ближе к первой бисерине первого элемента.
3. При плетении «веточки» с парными ответвлениями, повторите п. 2 на втором конце основы.
4. Затяните основу и нанижите на оба конца нужное количество бисерин.

