

ВАРИАНТ 1

1

Рассмотрите фотографии с изображением представителей различных объектов живой природы.

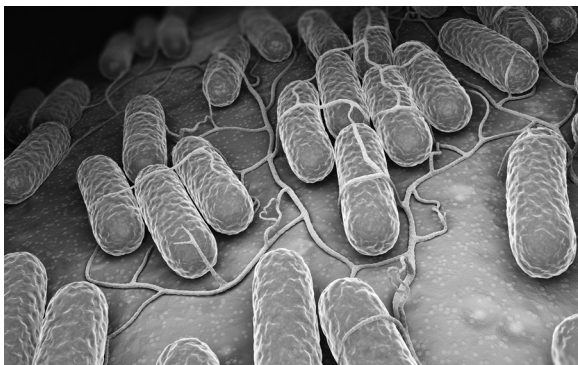
1.1. Подпишите их названия, используя слова из предложенного списка: *бактерии, животные, грибы*.



А. _____



Б. _____



В. _____

1.2. Два из предложенных на фотографиях объекта объединены общим признаком. Выпишите название объекта, «выпадающего» из общего ряда. Объясните свой выбор.



Ответ: _____

1.3. Ниже приведен список, в котором даны характеристики объектов живой природы. Все они, за исключением одной, относятся к характеристикам объекта, изображенного в задании 1.1 над буквой А. Выпишите из них характеристику, которая «выпадает» из общего ряда. Объясните свой выбор.

Многочелюстный организм, неограниченный рост, половое размножение, клетки содержат хлорофилл



Ответ: _____

2

2.1. У помидора съедобного в плодах образуются и зреют семена. Найдите в приведённом списке и запишите название процесса, который при этом происходит.

Ветвление, питание, размножение, опыление, развитие.

Ответ: _____

2.2. В чём заключается значение этого процесса для живого организма?

Ответ: _____

3

3.1. Выберите из приведённого ниже списка два примера оборудования, которые следует использовать для наблюдения за микроорганизмами, живущими в прудовой воде.

Список приборов:

1. Препаровальная игла
2. Комнатный термометр
3. Световой микроскоп
4. Пипетка
5. Ультрафиолетовая лампа

Запишите в таблицу номера выбранных примеров оборудования.

Ответ:

--	--

3.2. Знаниями в области какой биологической науки вы воспользуетесь, проводя такое наблюдение?

Ответ: _____

4

4.1. Матвей на уроке изучал устройство микроскопа и делал подписи к рисунку. Какую деталь микроскопа на рисунке он обозначил цифрой 1?

Ответ: _____

4.2. Для какой цели используется эта деталь микроскопа?

Ответ: _____

4.3. Матвей решил рассмотреть кожицу лилии под самым большим увеличением своего микроскопа. Какие объектив и окуляр ему для этого надо выбрать и какое увеличение он получит?



Ответ: _____

5

Школьники собрали и подготовили для гербария образцы растений. Для каждого растения им необходимо составить «паспорт», соответствующий положению этого растения в общей классификации организмов. Помогите ребятам записать в таблицу **слова** из предложенного списка в такой последовательности, чтобы получился «паспорт» растения, изображённого на фотографии.



Список слов:

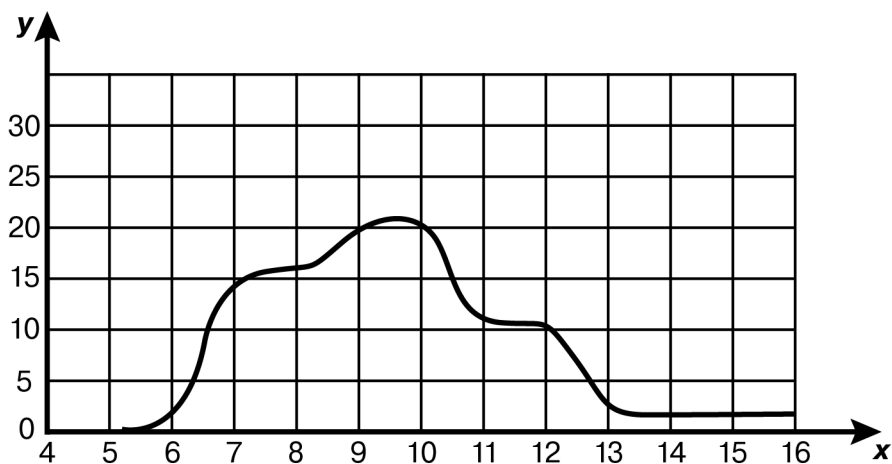
1. Берёза бородавчатая
2. Покрытосеменные
3. Растения
4. Берёзы

Царство	Отдел	Род	Вид

6

На графике показана зависимость количества проросших семян гороха от времени нахождения семян в почве.

Зависимость количества проросших семян от продолжительности нахождения семян в почве



6.1. На какие дни наблюдается максимальное прораствание семян?

Ответ: _____

6.2. Почему прораствание семян наблюдается только с пятого-шестого дня?

Ответ: _____

7

Прочитайте текст и выполните задания.

(1)Рысь обыкновенная — хищное животное обычно размером с крупную собаку, самый северный вид из семейства кошачьих. (2)Рысь имеет пышные усы-«бакенбарды», короткий словно обрубленный хвост и кисточки на ушах. (3)Самки рыси рожают живых детёнышей и выкармливают их молоком. (4)Тело и лапы рыси покрыты густым, палево-серым или рыжеватым мехом с темными пятнами по спине и бокам. (5)Рыси охотятся в основном на зайцев и тетеревиных птиц, реже на мелких грызунов. (6)В дикой природе продолжительность жизни рыси около 20 лет.

7.1. В каких предложениях текста описываются признаки, на основе которых можно сделать вывод о том, что рысь обыкновенную относят к группе млекопитающих животных? Выберите эти предложения и запишите их номера.

Ответ: _____

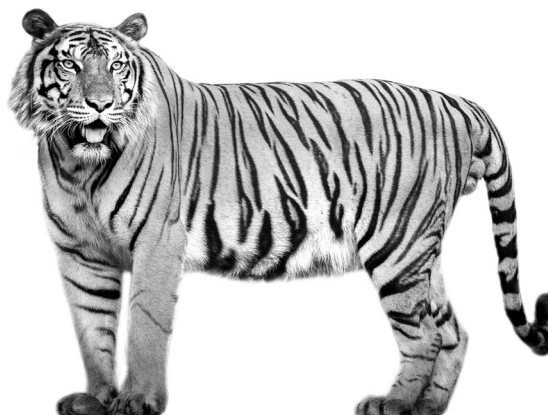
7.2. Сделайте описание амурского тигра по следующему плану.

А) В сравнении с рысью обыкновенной крупнее/мельче:

Ответ: _____

Б) Покров тела.

Ответ: _____



В) Чем питается тигр?

Ответ: _____

8

Заполните пустые ячейки на схеме, выбрав слова и/или словосочетания из приведённого списка.

Черепаха, тайга, олений мох, песок, пустыня, верблюжья колючка.



9

Как Вы думаете, какое правило устанавливается изображённым на рисунке знаком?

Напишите в ответе это правило и укажите место, где можно встретить такой знак.

Ответ: _____

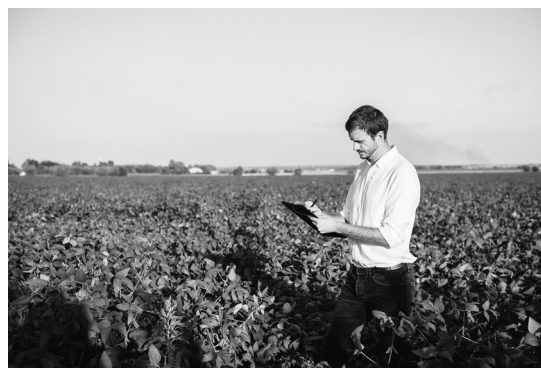


10

На фотографии изображён представитель одной из профессий, связанных с биологией.

Определите эту профессию.

Ответ: _____



Напишите, какую работу выполняют люди этой профессии. Чем эта работа полезна обществу?

Ответ: _____
