



# ПОЧЕМУ БУЛЬДОЗЕРЫ ЖЁЛТОГО ЦВЕТА?



Эти громадные грузовики такие яркие, чтобы их везде было видно! Это **важно**, потому что они тяжёлые, с огромными колёсами, и стоять у них на пути очень опасно!



Машины оснащены **лампочками** и светоотражающими полосами, чтобы их было видно ночью.

6

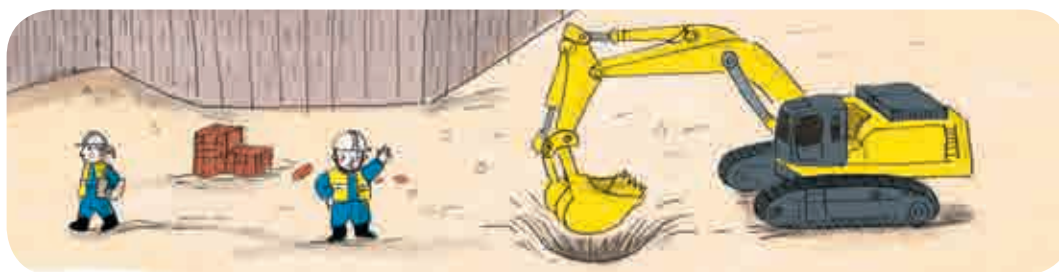


Когда грузовик даёт задний ход, он очень громко сигналист: «**бип-бип!**»  
Все должны расступиться!



Стройка — **опасное** место. Помимо строительной техники, здесь есть котлованы, камни, незакреплённые балки. Поэтому стройплощадку ограждают **забором**. Забор останавливает любопытных людей.

# КАКИЕ БЫВАЮТ СТРОИТЕЛЬНЫЕ МАШИНЫ?



**Экскаватор** своим ковшом роет **землю** и выгребает **камни**. Благодаря **гусеницам** он способен проехать где угодно!



**Трактор** перемещает грунт и роет траншеи.



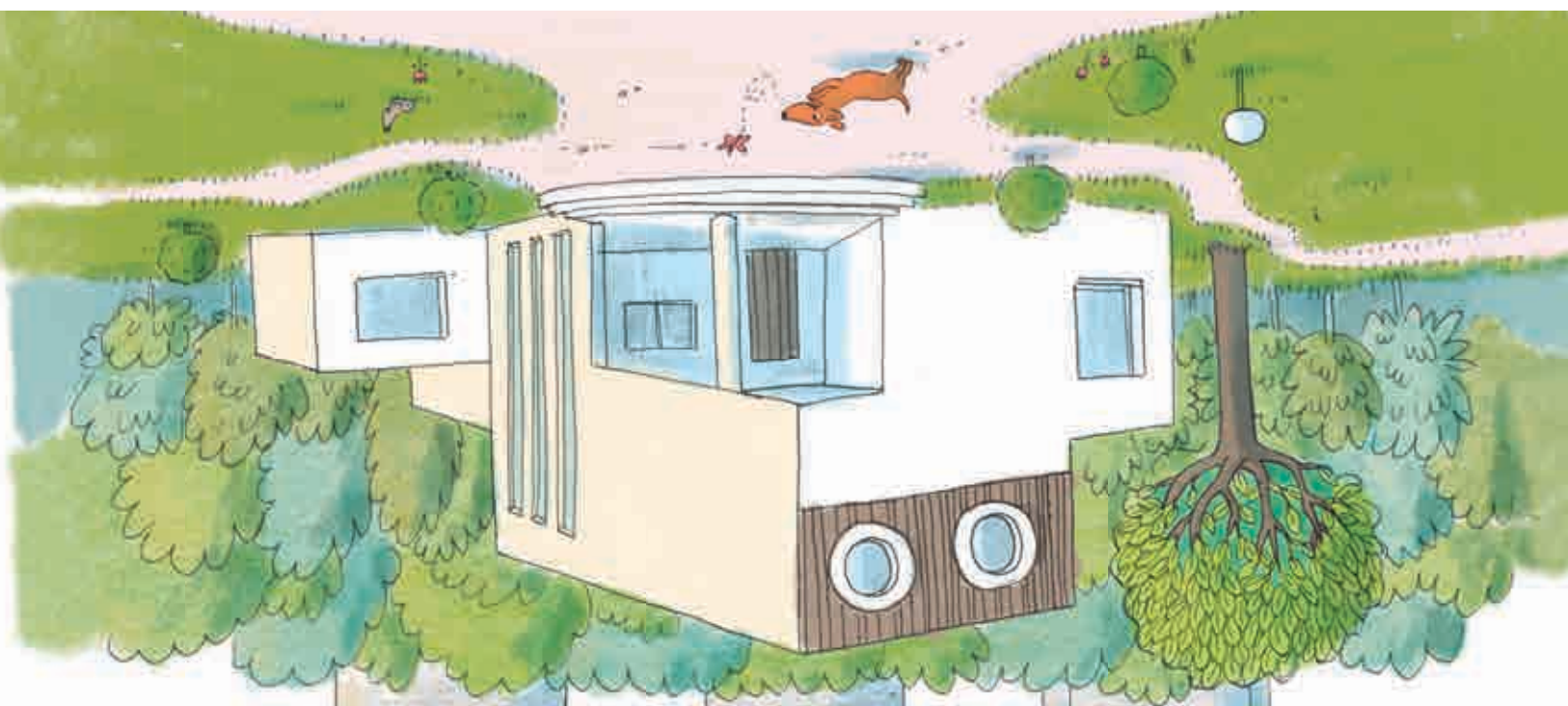
**Бульдозер** расчищает площадку от пней, камней и лишнего мусора.



**Самосвал** привозит стройматериалы, например щебень, и вывозит мусор. Его кузов опрокидывается — это очень удобно для разгрузки.

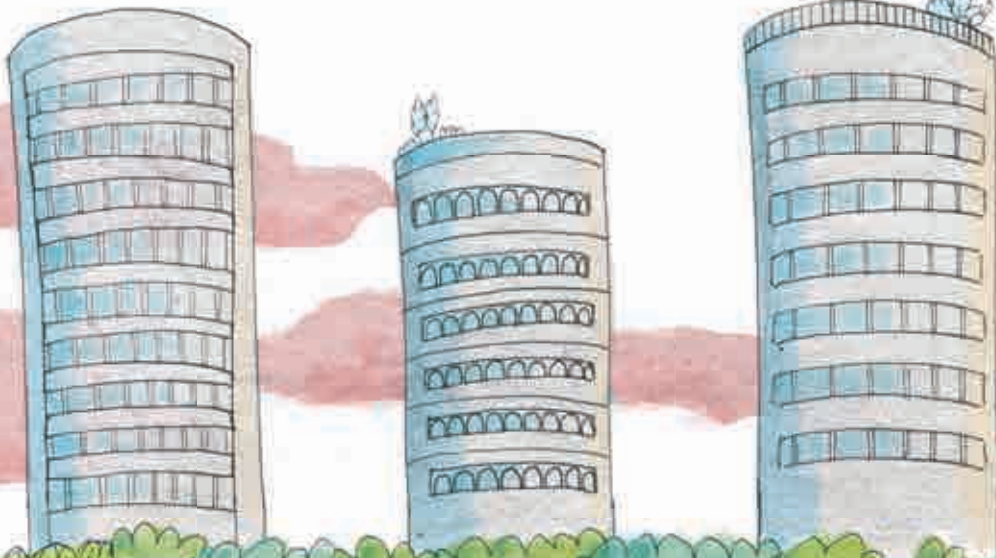


**Грейдер** выравнивает строительную площадку перед началом работ.

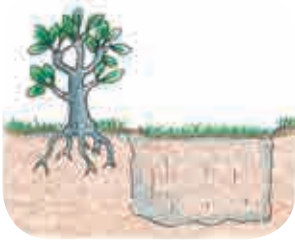




# ПОЧЕМУ ДОМ СТОИТ И НЕ ПАДАЕТ?



Дом не просто стоит на земле!



Как у дерева, у дома есть «корни». Дом всегда начинают строить с подземной части — **фундамента**.



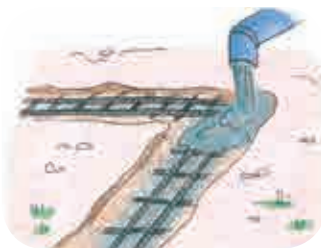
Прежде всего, экскаватор роет **котлован** — это место для будущего дома.



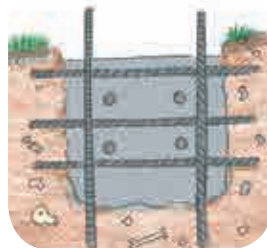
Котлован делают очень **глубокий** — ведь под зданием будут подвалы и парковка.



8



Сначала строители устанавливают **металлический каркас**, а затем заливают его бетоном. При высыхании бетон **затвердевает**.



Такое основание из **металла** и **бетона** очень прочное.



Вес будущего дома приходится на **фундамент**.

# КТО РАБОТАЕТ НА СТРОЙКЕ?



**Архитектор** создаёт чертежи будущего дома и готовит макет.



**Землемер** делает измерения и устанавливает метки там, где можно копать.



**Начальник стройки** руководит работами и следит, чтобы они соответствовали плану.



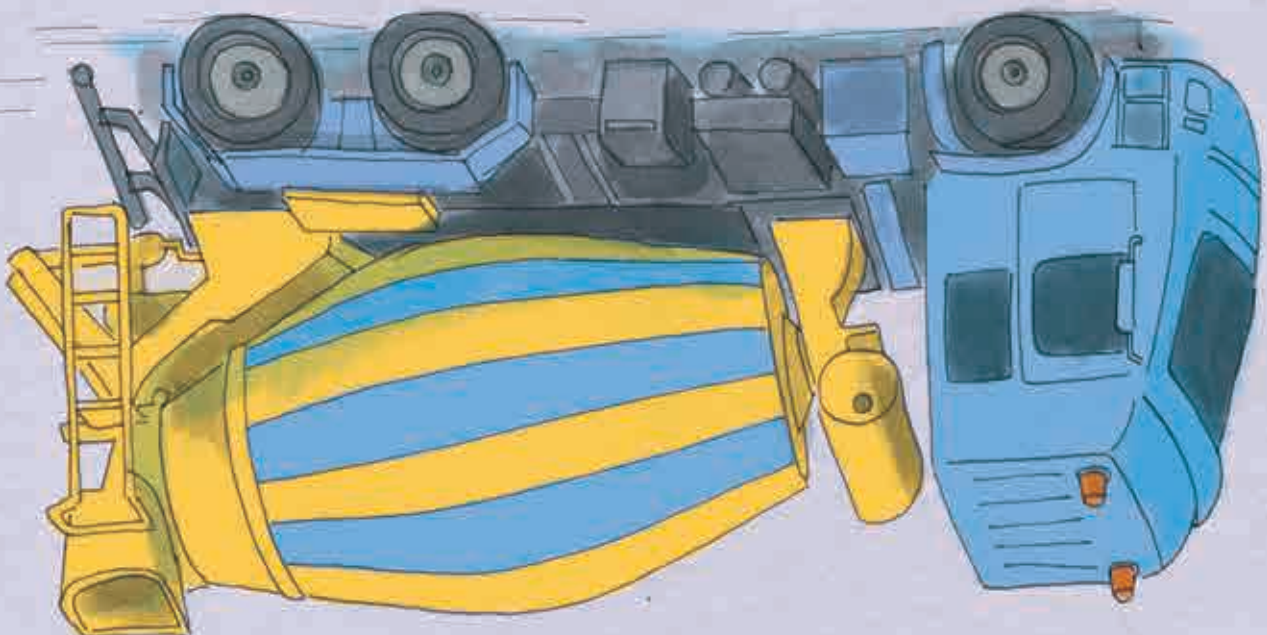
**Бригадир** командует рабочими.



**Строитель** выполняет работы.



**Контролёры** проверяют соблюдение правил безопасности на стройке.

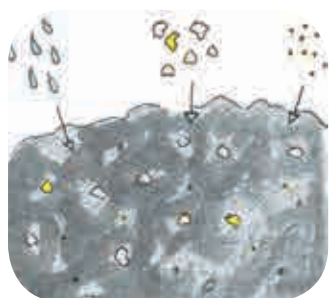




# ЧТО В ГРУЗОВИКЕ С ВРАЩАЮЩИМСЯ КУЗОВОМ?



Этот грузовик называется **бетономешалка**.



В нём содержится **бетон**: смесь песка, мелкого гравия, цемента и воды.



Незастывший бетон **мягкий**. Кузов постоянно вращается, чтобы бетон не затвердевал.



Если бы кузов перестал вращаться, бетон бы застыл и **затвердел!**

10



Мягкий бетон поступает из бетономешалки по **желобу**. Он заливается в **смеситель**, который тоже вращается.



Затем он заливается между большими металлическими пластинами, которые служат **формой** — прямо как для выпечки тортов.

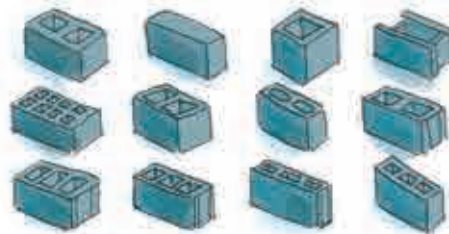


Когда бетон застывает, пластины удаляют: теперь **стенка** прочно стоит на месте!

# ИЗ ЧЕГО ЕЩЁ МОЖНО ПОСТРОИТЬ ДОМ?



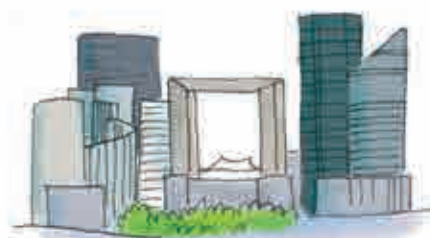
Из **кирпичей**: их производят из терракотовой глины и выдерживают в очень горячей печи не один день!



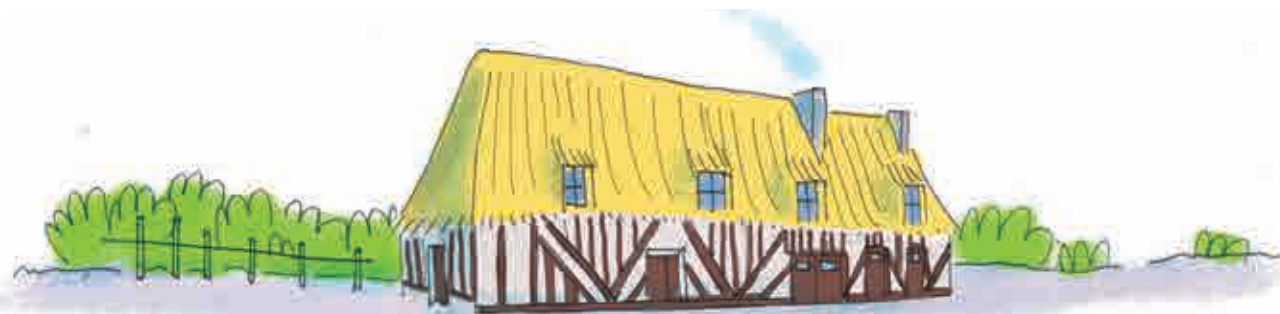
Стеновые **блоки** — это большие блоки из бетона.



Из **дерева** строят загородные дома.



**Сталь** и **стекло** используют в небоскрёбах.



В сельской местности можно встретить дома из **камней** — и даже из **глины** и **соломы**.

