

Общероссийский проект «Безопасность Дорожного Движения»

**ТЕМАТИЧЕСКИЕ
ЗАДАЧИ**
для подготовки к экзамену в ГИБДД
категорий
А | В | М
ПОДКАТЕГОРИЙ А1, В1

с комментариями на 2025 год

УДК 656.1
ББК 39.808
Т32

Т32 **Тематические задания** для подготовки к экзамену в ГИБДД к категориям А, В, М, подкатегорий А1, В1 с комментариями на 2025 год. — Москва : Эксмо, 2024. — 256 с. : цв. ил. — (Привилегия Дорожного Движения).

ISBN 978-5-04-208293-1

В издание вошли все 800 вопросов, которые используются для приема теоретического экзамена при оформлении транспортных средств водителями категорий «А», «В», «М» и подкатегорий «А1», «В1».

Эта книга – удобный сборник заданий, сгруппированных по темам и предназначенный для водителей, желающих повысить квалификацию в вождении или сменить профессию. Для комфортного изучения материала в тексте содержится комментарии, в конце даны краткие правильные ответы.

УДК 656.1
ББК 39.808



Билет 5. Вопрос 1

Сколько проезжих частей имеет данная дорога?

1. Одну.
2. Две.
3. Четыре.

1.1



Билет 19. Вопрос 1

Сколько полос для движения имеет данная дорога?

1. Две.
2. Четыре.
3. Пять.

1.2

Являются ли тротуары и обочины частью дороги?

1. Являются.
2. Являются только обочины.
3. Не являются.

Билет 17. Вопрос 1.

1.3



Билет 25. Вопрос 1

На каком рисунке изображена дорога с разделительной полосой?

1. Н обоих.
2. Только н пр вом.
3. Н обоих рисунок х дорог с р зделительной полосой не избр жен .

1.4



Билет 2. Вопрос 1

Сколько полос для движения имеет данная дорога?

1. Две.
2. Четыре.
3. Пять.

1.5



Билет 4. Вопрос 1

Сколько полос для движения имеет проезжая часть данной дороги?

1. Одну полосу.
2. Две полосы.
3. Три полосы.

1.6

Билет 36. Вопрос 1

Главной на перекрестке является:

1. Дорог с твердым покрытием по отношению к грунтовой дороге.
2. Дорог с асфальтобетонным покрытием по отношению к дороге, покрытой брусчаткой.
3. Дорог с тремя или более полосами движения по отношению к дороге с двумя полосами.

1.7



Билет 3. Вопрос 1

Выезжая с грунтовой дороги на перекресток, Вы попадаете:

1. На главную дорогу.
2. На равнозначную дорогу, поскольку отсутствуют знаки приоритета.
3. На равнозначную дорогу, поскольку проезжая часть имеет твердое покрытие перед перекрестком.

1.8

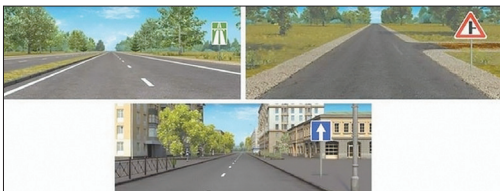


Билет 10. Вопрос 1

Главная дорога показана:

1. Только на левом верхнем рисунке.
2. На левом верхнем и нижнем рисунке.
3. На всех рисунках.

1.9



Билет 34. Вопрос 1

Главная дорога показана:

1. Только на левом верхнем рисунке.
2. Только на правом верхнем рисунке.
3. На обоих верхних рисунках.
4. На всех рисунках.

1.10

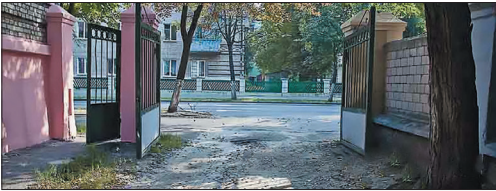


Билет 30. Вопрос 1

На каком рисунке изображен перекресток?

1. Только н левом.
2. Только н пр вом.
3. Н обоих.

1.11



Билет 26. Вопрос 1

Выезд из двора или с другой прилегающей территории:

1. Счит ется перекрестком р внозн чных дорог.
2. Счит ется перекрестком нер внозн чных дорог.
3. Не счит ется перекрестком.

1.12



Билет 22. Вопрос 1

Сколько перекрестков изображено на рисунке?

1. Один.
2. Дв .
3. Четыре.

1.13



Билет 23. Вопрос 1

Сколько пересечений проезжих частей имеет этот перекресток?

1. Одно.
2. Дв .
3. Четыре.

1.14



Билет 38. Вопрос 1

Сколько пересечений проезжих частей имеет этот перекресток?

1. Одно.
2. Дв .
3. Четыре.

1.15

Билет 14. Вопрос 1

Что означает термин «Ограниченная видимость»?

1. Видимость водителем дороги, ограниченная рельефом местности, геометрическими параметрами дороги, растительностью, строениями, сооружениями или другими объектами.
2. Видимость водителем дороги менее 300 м в условиях тумана, дождя, снегопада, также в сумерки.
3. Видимость водителем дороги менее 150 м в ночное время.
4. Видимость водителем дороги во всех перечисленных случаях.

1.16

Билет 35. Вопрос 1

Что означает термин «Недостаточная видимость»?

1. Видимость дороги менее 100 м вблизи опасных поворотов и переломов продольного профиля дороги.
2. Видимость дороги менее 150 м в ночное время суток.
3. Видимость дороги менее 300 м в условиях тумана, дождя, снегопада и т.п., также в сумерки.

1.17

Билет 15. Вопрос 1

Какой неподвижный объект, не позволяющий продолжить движение по полосе, не относится к понятию «Препятствие»?

1. Дефект проезжей части.
2. Посторонний предмет.
3. Неисправное или поврежденное транспортное средство.
4. Транспортное средство, остановившееся на этой полосе из-за обрзвания затора.

1.18

Билет 6. Вопрос 1

Что называется разрешенной максимальной массой транспортного средства?

1. Максимально допустимая для перевозки масса груза, установленная предприятием-изготовителем.
2. Максимальная масса транспортного средства без учета массы водителя, пассажиров и груза, установленная предприятием-изготовителем.
3. Максимальная масса транспортного средства с грузом, водителем и пассажирами, установленная предприятием-изготовителем в качестве максимально допустимой.

1.19

Билет 11. Вопрос 1

Какие транспортные средства относятся к маршрутным транспортным средствам?

1. Автобусы (в том числе школьные).
2. Автобусы, троллейбусы и трамваи, используемые при осуществлении регулярных перевозок пассажиров и багажа, движущиеся по установленному маршруту с обозначенными местами остановок.
3. Любые транспортные средства, перевозящие пассажиров и багаж, движущиеся по маршруту с остановками.

1.20

Билет 1. Вопрос 1

В каком случае водитель совершит вынужденную остановку?

1. Остановившись непосредственно перед пешеходным переходом, чтобы уступить дорогу пешеходу.
2. Остановившись на проезжей части из-за технической неисправности транспортного средства.
3. В обоих перечисленных случаях.

1.21

Билет 29. Вопрос 1

Что означает требование уступить дорогу?

1. Вы должны остановиться только при наличии дорожного знака «Уступите дорогу».
2. Вы должны обязательно остановиться, чтобы пропустить других участников движения.
3. Вы не должны начинать, возобновлять или продолжать движение, осуществлять какой-либо маневр, если это может вынудить других участников движения, имеющих по отношению к Вам преимущество, изменить направление движения или скорость.

1.22

Билет 18. Вопрос 1

Что означает термин «Обгон»?

1. Опережение одного или нескольких транспортных средств, связанное с выездом на полосу (сторону проезжей части), предельно допустимую для встречного движения, и последующим возвращением на ранее занимаемую полосу (сторону проезжей части).
2. Опережение одного или нескольких транспортных средств, связанное с выездом из занимаемой полосы.
3. Любое опережение одного или нескольких транспортных средств.

1.23



Билет 33. Вопрос 1

Какой маневр намеревается выполнить водитель легкового автомобиля?

1. Обгон.
2. Перестроение с наименьшим опережением.
3. Объезд.

1.24



Билет 13. Вопрос 1

Соответствуют ли действия водителя Правилам, если он движется посередине дороги?

1. Соответствуют.
2. Соответствуют, если отсутствуют встречные транспортные средства.
3. Не соответствуют.

1.25

Билет 40. Вопрос 1

По требованию каких лиц необходимо передавать для проверки водительское удостоверение на право управления транспортным средством соответствующей категории или подкатегории и представлять для проверки страховой полис обязательного страхования гражданской ответственности на бумажном носителе или в виде электронного документа либо его копии на бумажном носителе?

1. Сотрудник полиции.
2. Сотрудник Военной автомобильной инспекции.
3. Любого регулировщик .
4. Всех перечисленных лиц.

2.1

Билет 31. Вопрос 1

Водительское удостоверение, подтверждающее право на управление транспортными средствами категории «А», подтверждает также право на управление транспортными средствами:

1. Подк тегории «А1».
2. Подк тегории «В1» с мотоциклетной пос дкой или рулем мотоциклетного тип .
3. К тегории «М».
4. Всеми перечисленными тр нспортными средств ми.

2.2

Билет 7. Вопрос 1

Может ли владелец мотоцикла с рабочим объемом двигателя внутреннего сгорания, не превышающим 125 см³, и максимальной мощностью, не превышающей 11 квт, передавать управление этим транспортным средством в своем присутствии другому лицу, имея страховой полис обязательного страхования гражданской ответственности на бумажном носителе или в виде электронного документа либо его копии на бумажном носителе?

1. Может при н личии у этого лиц водительского удостоверения н пр во упр вления тр нспортным средством к тегории «А» или подк тегории «А1».
2. Может при н личии у этого лиц водительского удостоверения н пр во упр вления тр нспортным средством подк тегории «В1».
3. Может при н личии у этого лиц водительского удостоверения н пр во упр вления тр нспортным средством к тегории «М».
4. Может во всех перечисленных случ ях.

2.3

Билет 37. Вопрос 1

К категории «В» относятся автомобили:

1. С р зрешенной м ксим льной м ссой не более 2,5 т и числом сидячих мест, помимо сиденья водителя, не более 8.
2. С р зрешенной м ксим льной м ссой не более 3,5 т и числом сидячих мест, помимо сиденья водителя, не более 8.
3. С р зрешенной м ксим льной м ссой не более 3,5 т и числом сидячих мест, помимо сиденья водителя, не более 16.

2.4

Билет 9. Вопрос 1

Какое удостоверение достаточно иметь водителю, управляющему легковым автомобилем с прицепом, разрешенная максимальная масса которого не превышает 750 кг?

1. Н пр во упр вления тр нспортным средством подк тегории «В1».
2. Н пр во упр вления тр нспортным средством к тегории «В».
3. Н пр во упр вления тр нспортным средством к тегории «ВЕ».

2.5

Билет 12. Вопрос 1

В каких случаях владелец легкового автомобиля может передавать управление этим транспортным средством в своем присутствии другому лицу, имея страховой полис обязательного страхования гражданской ответственности на бумажном носителе или в виде электронного документа либо его копии на бумажном носителе?

1. При наличии у этого лица водительского удостоверения и при вождении транспортного средством под категории «В1».
2. При наличии у этого лица водительского удостоверения и при вождении транспортного средством к категории «В».
3. В обоих перечисленных случаях.

2.6**Билет 39. Вопрос 1**

В каком виде предусмотрено представление для проверки страхового полиса обязательного страхования гражданской ответственности?

1. На бумажном носителе.
2. В виде электронного документа или его копии на бумажном носителе.
3. В любом из перечисленных видов.

2.7**Билет 24. Вопрос 1**

При движении на легковом автомобиле, оборудованном ремнями безопасности, должны быть пристегнуты:

1. Только водитель.
2. Водитель и пассажир на переднем сиденье.
3. Все лица, находящиеся в автомобиле.

2.8**Билет 32. Вопрос 1**

По требованию каких лиц водители обязаны проходить освидетельствование на состояние алкогольного опьянения и медицинское освидетельствование на состояние опьянения?

1. Всех регулировщиков.
2. Должностных лиц, уполномоченных на осуществление федерального государственного контроля (надзора) в области безопасности дорожного движения.
3. Любых сотрудников полиции.

2.9**Билет 28. Вопрос 1**

Обязан ли водитель предоставлять транспортное средство медицинским и фармацевтическим работникам для перевозки граждан в ближайшее лечебно-профилактическое учреждение в случаях, угрожающих их жизни?

1. Обязан.
2. Обязан только при движении в полуприцепе.
3. Не обязан.

2.10

Билет 8. Вопрос 1

Какие действия при дорожно-транспортном происшествии должны немедленно осуществить водители, причастные к нему?

1. Освободить проезжую часть.
2. Остановить (не трогать с места) транспортное средство, включить аварийную сигнализацию и выставить знак аварийной остановки.
3. Сообщить о случившемся в полицию.

2.11

Билет 27. Вопрос 1

Если в результате дорожно-транспортного происшествия (ДТП) вред причинен только имуществу, то, предварительно зафиксировав положение транспортных средств по отношению друг к другу и объектам дорожной инфраструктуры, следы и предметы, относящиеся к ДТП, повреждения транспортных средств, водитель, причастный к ДТП:

1. Обязан освободить проезжую часть.
2. Обязан освободить проезжую часть, если движению других транспортных средств создается препятствие.
3. Имеет право по своему усмотрению освободить проезжую часть.

2.12

Билет 20. Вопрос 1

Какие условия являются обязательными для оформления документов о дорожно-транспортном происшествии (ДТП) без участия уполномоченных на то сотрудников полиции?

1. В результате воздействия (столкновения) двух транспортных средств (в том числе с прицепом к ним) вред причинен только им.
2. Грждискя ответственность владельцев транспортных средств установлена в соответствии с законодательством.
3. Обстоятельства причинения вреда в связи с повреждением транспортных средств, характер и перечень видимых повреждений зафиксированы в соответствии с правилами обязательного страхования.
4. Все перечисленные условия.

2.13

Билет 16. Вопрос 1

При наличии каких условий в случаях вынужденной остановки транспортного средства или дорожно-транспортного происшествия водитель обязан быть одетым в куртку, жилет или жилет-накидку с полосами световозвращающего материала?

1. Если это произошло вне населенных пунктов.
2. Если это произошло в темное время суток либо в условиях ограниченной видимости.
3. Если водитель не ходит по проезжей части или обочине.
4. При наличии всех перечисленных условий.

2.14

Билет 21. Вопрос 1

Разрешается ли водителю пользоваться телефоном во время движения?

1. Разрешается.
2. Разрешается только при использовании технического устройства, позволяющего вести переговоры без использования рук.
3. Разрешается только при движении со скоростью менее 20 км/ч.
4. Разрешается.

2.15

Предупреждающие знаки

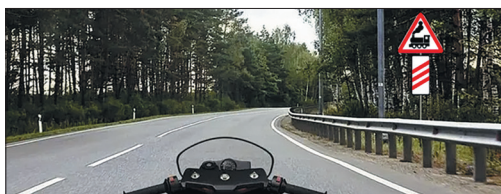


Билет 38. Вопрос 2

Данные знаки предупреждают о приближении:

1. К месту производства работ на дороге.
2. К железнодорожному переезду со шл гб умом.
3. К железнодорожному переезду без шл гб ум .

3.1



Билет 24. Вопрос 2

Эти знаки предупреждают Вас:

1. О приближении к железнодорожному переезду с тремя путями.
2. О наличии через 150–300 м железнодорожного переезд без шл гб ум .
3. О наличии через 50–100 м железнодорожного переезд .

3.2

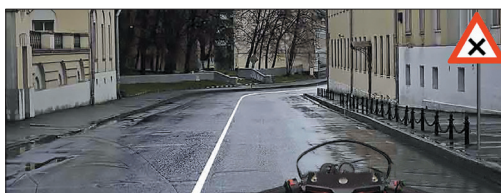


Билет 23. Вопрос 2

Данный дорожный знак:

1. Предупреждает Вас о приближении к месту пересечения с трамвайной линией.
2. Предупреждает Вас о приближении к трамвайной остановке.
3. Обязывает Вас остановиться непосредственно перед пересечением с трамвайной линией.

3.3



Билет 21. Вопрос 2

Этот знак предупреждает о приближении к перекрестку, на котором Вы:

1. Имеете право преимущественного проезда .
2. Должны уступить дорогу всем транспортным средствам, движущимся по пересечению дороге.
3. Должны уступить дорогу только транспортным средствам, приближающимся справа .

3.4



Билет 1. Вопрос 2

Разрешен ли Вам поворот на дорогу с грунтовым покрытием?

1. Разрешен.
2. Разрешен только при технической неисправности транспортного средства .
3. Запрещен.

3.5

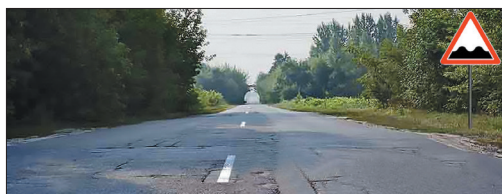


Билет 34. Вопрос 2

На каком расстоянии до скользкого участка дороги устанавливается данный знак в населенном пункте?

1. 150–300 м.
2. 50–100 м.
3. Непосредственно перед и с лбом скользкого участка.

3.6



Билет 17. Вопрос 2

На каком расстоянии до неровного участка дороги устанавливается этот знак вне населенного пункта?

1. 150–300 м.
2. 50–100 м.
3. Не посредственно перед неровным участком дороги.

3.7



Билет 18. Вопрос 2

Этот дорожный знак предупреждает:

1. О приближении к скользкому участку дороги.
2. О приближении к мокрому или грязному участку дороги.
3. О приближении к участку дороги, где возможен выброс гравия (щебня) из-под колес.

3.8



Билет 39. Вопрос 2

Этот знак предупреждает о приближении к тоннелю, в котором:

1. Будет затруднен проезд со встречными транспортными средствами.
2. Отсутствует искусственное освещение.
3. Очередность движения регулируется светофором.

3.9



Билет 33. Вопрос 2

Этот знак:

1. Показывает направление движения на перекрестке.
2. Указывает, что на пересечении дорог движение осуществляется по двум полосам.
3. Запрещает поворот на перекрестке.

3.10

Знаки приоритета



Билет 3. Вопрос 2

Где Вы должны остановиться?

1. Перед знаком (А).
2. Перед перекрестком (Б).
3. Перед краем пересечения проезжей части (В).

3.11



Билет 12. Вопрос 2

Этот знак:

1. Предупреждает о наличии узкого участка дороги, но не учитывает очередность движения.
2. Запрещает въезд через мост.
3. Обязывает водителя уступить дорогу встречному транспортному средству.

3.12



Билет 36. Вопрос 2

Разрешается ли Вам въехать на мост одновременно с водителем мотоцикла?

1. Разрешается.
2. Разрешается, если Вы не затрудните ему движение.
3. Запрещается.

3.13



Билет 2. Вопрос 2

Можно ли Вам въехать на мост первым?

1. Можно.
2. Можно, если Вы не затрудните движение встречному автомобилю.
3. Нельзя.

3.14

Запрещающие знаки

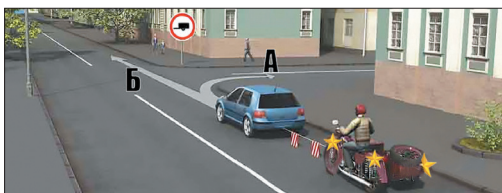


Билет 32. Вопрос 3

Разрешено ли Вам при управлении легковым автомобилем с прицепом продолжить движение в прямом направлении?

1. Разрешено.
2. Разрешено, если Вы проживаете в обозначенной знаком зоне.
3. Запрещено.

3.15

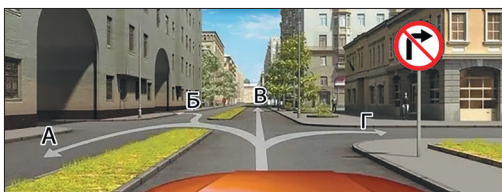


Билет 21. Вопрос 3

Продолжить буксировку можно:

1. Только в направлении А.
2. Только в направлении Б.
3. В любом направлении из указанных.

3.16

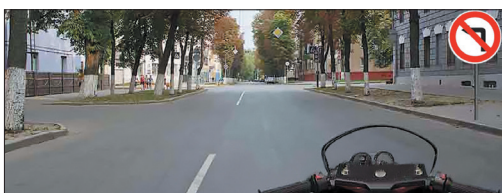


Билет 39. Вопрос 3

Вы имеете право продолжить движение на перекрестке:

1. Только в направлении В.
2. В направлениях А и В.
3. Во всех указанных направлениях, кроме Г.

3.17

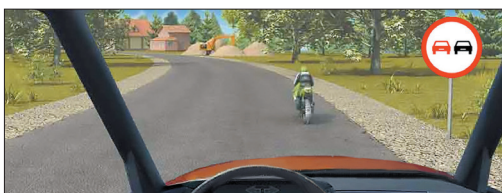


Билет 6. Вопрос 2

Вам разрешено продолжить движение:

1. Только прямо.
2. Прямо или в обратном направлении.
3. Во всех направлениях.

3.18

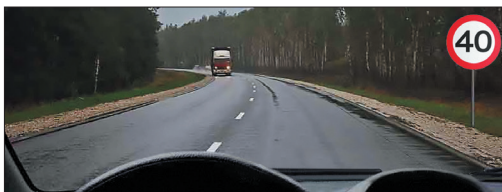


Билет 29. Вопрос 3

Разрешено ли Вам выполнить обгон?

1. Разрешено.
2. Разрешено, если скорость мотоцикла не более 30 км/ч.
3. Запрещено.

3.19

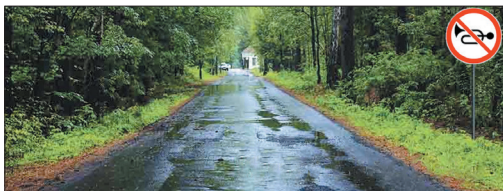


Билет 15. Вопрос 3

Этот дорожный знак:

1. Рекомендует двигаться со скоростью 40 км/ч.
2. Требует двигаться со скоростью не менее 40 км/ч.
3. Запрещает движение со скоростью более 40 км/ч.

3.20

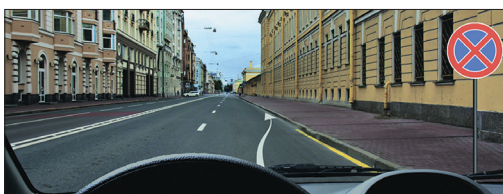


Билет 26. Вопрос 3

В зоне действия этого знака разрешается использовать звуковой сигнал:

1. Только для предупреждения об обгоне.
2. Только для предотвращения дорожно-транспортного происшествия.
3. В обоих перечисленных случаях.

3.21

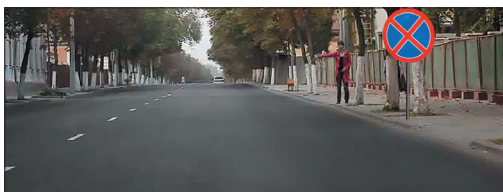


Билет 7. Вопрос 3

Разрешено ли Вам остановиться в указанном месте?

1. Запрещено.
2. Разрешено только для посадки и высадки пассажиров.
3. Разрешено.

3.22



Билет 27. Вопрос 3

В данной ситуации остановка:

1. Запрещена.
2. Разрешена только для маршрутных транспортных средств и транспортных средств, используемых в качестве легкового такси.
3. Разрешена только для транспортных средств, управляемых инвалидами или перевозящих инвалидов, в том числе детей-инвалидов.

3.23



Билет 13. Вопрос 3

Разрешена ли Вам стоянка в указанном месте?

1. Разрешено.
2. Разрешено только с включенной аварийной сигнализацией.
3. Запрещено.

3.24

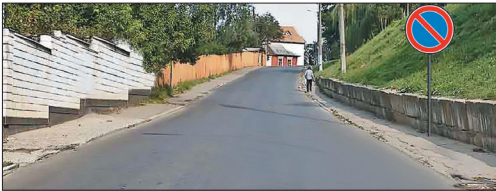


Билет 5. Вопрос 3

Разрешена ли Вам стоянка в указанном месте?

1. Разрешено.
2. Разрешено только в светлое время суток.
3. Запрещено.

3.25



Билет 19. Вопрос 3

Разрешено ли осуществлять посадку (высадку) пассажиров либо загрузку (разгрузку) транспортного средства в зоне действия этого знака?

1. Р зрешено.
2. Р зрешено, если это з ймет не более 5 минут.
3. З прещено.

3.26



Билет 37. Вопрос 4

Можно ли Вам поставить автомобиль на стоянку за путепроводом?

1. Можно.
2. Можно не ближе 5 м от опоры путепровод .
3. Нельзя.

3.27



Билет 2. Вопрос 3

Разрешено ли Вам произвести остановку для посадки пассажира?

1. Р зрешено.
2. Р зрешено только по четным числ м месяц .
3. Р зрешено только по нечетным числ м месяц .
4. З прещено.

3.28



Билет 30. Вопрос 3

Разрешено ли Вам ставить автомобиль на стоянку в этом месте по нечетным числам месяца?

1. Р зрешено.
2. Р зрешено только после 21 ч с .
3. З прещено.

3.29



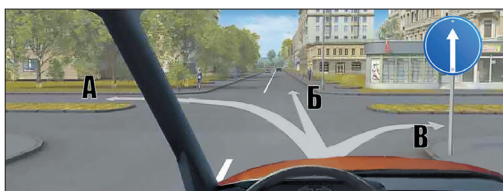
Билет 18. Вопрос 3

Разрешено ли Вам ставить автомобиль на стоянку в этом месте по четным числам месяца?

1. Р зрешено.
2. Р зрешено только после 21 ч с .
3. З прещено.

3.30

Предписывающие знаки



Билет 15. Вопрос 2

Вам можно продолжить движение на перекрестке:

1. Только в н пр влении Б.
2. В н пр влениях А и Б.
3. В н пр влениях Б и В.

3.31

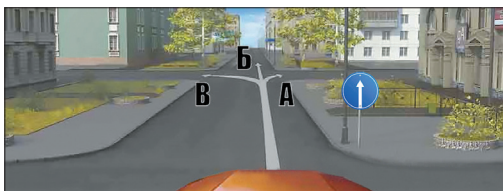


Билет 40. Вопрос 2

Вам разрешено продолжить движение на перекрестке:

1. Только прямо.
2. Прямо и н лево.
3. Прямо и в обр тном н пр влении.
4. В любом н пр влении.

3.32



Билет 35. Вопрос 2

Вы можете продолжить движение на следующем перекрестке:

1. Только в н пр влении Б.
2. В н пр влениях А и Б.
3. В любом н пр влении из ук з нных.

3.33



Билет 16. Вопрос 2

В какой из дворов Вам можно въехать в данной ситуации?

1. Повороты во дворы з прецены.
2. Только во двор н пр во.
3. Только во двор н лево.
4. В любой.

3.34



Билет 20. Вопрос 2

Можно ли Вам за перекрестком въехать во двор?

1. Можно.
2. Можно, если Вы прожив ете в этом доме.
3. Нельзя.

3.35

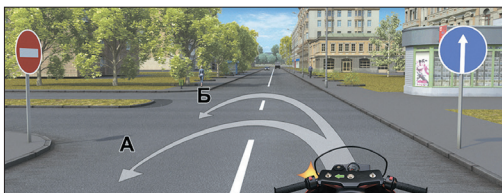


Билет 13. Вопрос 2

Как следует поступить, если Вам необходимо развернуться?

1. Развернуться на этом перекрестке при отсутствии на нем других транспортных средств.
2. Проехать прямо и развернуться за перекрестком.
3. Проехать прямо и развернуться только на следующем перекрестке.

3.36



Билет 30. Вопрос 2

Вам можно выполнить разворот:

1. Только по траектории А.
2. Только по траектории Б.
3. По любой траектории из указанных.

3.37

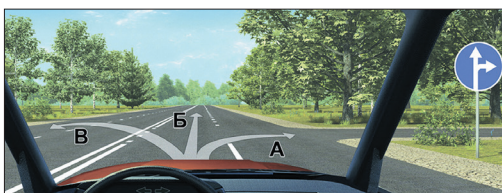


Билет 28. Вопрос 2

Вам можно продолжить движение:

1. Только по траектории А.
2. Только по траектории Б.
3. По любой траектории из указанных.

3.38



Билет 11. Вопрос 2

Двигаясь в населенном пункте, Вы можете продолжить движение:

1. Только в направлении Б.
2. В направлениях А или Б.
3. В любом направлении из указанных.

3.39



Билет 37. Вопрос 3

Вам разрешено выполнить разворот:

1. Только по траектории А.
2. Только по траектории Б.
3. По любой траектории из указанных.

3.40

Знаки особых предписаний

Билет 32. Вопрос 4



Вам разрешается движение:

1. Только в н пр влении Б.
2. В н пр влениях А и Б.
3. В н пр влениях Б и В.
4. В любом н пр влении из ук з нных.

3.41

Билет 25. Вопрос 4

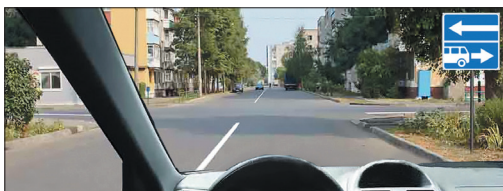


Этот знак указывает, что:

1. Вы должны повернуть н пр во или н лево.
2. Н пересек емой дороге орг низов но реверсивное движение.
3. Впр во и влево от перекрестк орг низов но одно стороннее движение.

3.42

Билет 12. Вопрос 3

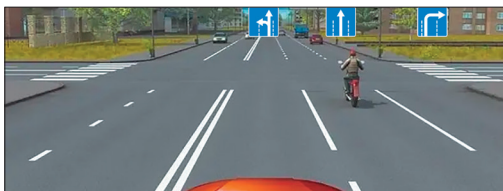


В каких направлениях Вам можно продолжить движение на перекрестке?

1. Только н лево и в обр тном н пр влении.
2. Прямо, н лево и в обр тном н пр влении.
3. В любом н пр влении.

3.43

Билет 14. Вопрос 4



Вам можно продолжить движение по крайней левой полосе на легковом автомобиле:

1. Только н лево.
2. Прямо или н лево.
3. Прямо, н лево или в обр тном н пр влении.

3.44

Билет 38. Вопрос 4



Вы можете продолжить движение по крайней левой полосе:

1. Только н лево.
2. Только в обр тном н пр влении.
3. Н лево или в обр тном н пр влении.

3.45



Билет 23. Вопрос 4

В каких направлениях Вам разрешено продолжить движение?

1. Только прямо.
2. Прямо или н лево.
3. Прямо, н лево или в обр тном н пр влении.

3.46



Билет 4. Вопрос 4

Вы буксируете неисправный автомобиль. По какой полосе Вам можно продолжить движение в населенном пункте?

1. Только по пр вой.
2. Только по левой.
3. По любой.

3.47



Билет 27. Вопрос 4

Управляя каким автомобилем, можно осуществить опережение в данной ситуации?

1. Только легковым.
2. Легковым или грузовым с р зрешенной м ксим льной м ссой не более 2,5 т.
3. Легковым или грузовым с р зрешенной м ксим льной м ссой не более 3,5 т.

3.48



Билет 11. Вопрос 4

До какого места действует требование данного знака?

1. До ближ йшего по ходу движения перекрестк .
2. До мест уст новки зн к «Конец зоны с огр ничием м ксим льной скорости».
3. До конц н селенного пункт .

3.49



Билет 2. Вопрос 4

Что запрещено в зоне действия этого знака?

1. Движение любых тр нспортных средств.
2. Движение всех тр нспортных средств со скоростью не более 20 км/ч.
3. Движение мех нических тр нспортных средств.

3.50