

• В ДЕРЕВНЕ •

В деревне дома окружены полями, садами и огородами. Здесь люди выращивают овощи и фрукты, разводят домашних животных. Рассмотрни картинку. Расскажи, чем занимаются сельские жители.

3



4

Найди фрагменты, размещённые внизу страницы, на большой картинке. Что на них изображено?



• ЛЕГКОВОЙ АВТОМОБИЛЬ •

Легковой автомобиль нужен и в городе, и в деревне. На нём взрослые ездят на работу, отвозят детей в школу, всей семьёй путешествуют.

5

Пройди лабиринт — покажи путь автомобиля к дому.



6

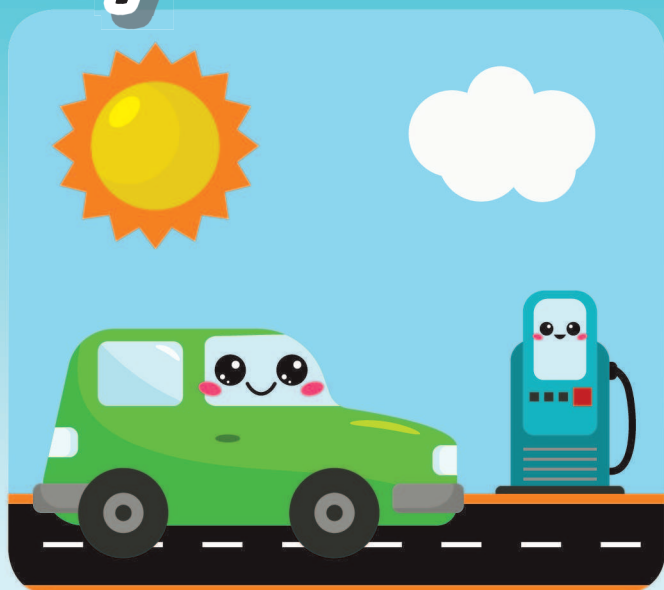
Реши пример.
Назови цвет
каждой
машинки.



• НА ЗАПРАВКЕ •

Для движения всем автомобилям необходимо топливо.
Его можно получить на заправочной станции.
Найди на картинках пять отличий.

7



8

Назови цвет каждого автомобиля. Подбери к каждой машинке подходящие гараж и ключ, соедини линиями.



• АВТОБУС •

Автобус больше, чем легковой автомобиль. Он перевозит в салоне много пассажиров.

9

Пройди лабиринт — помоги автобусу довезти детей в школу.



10

Повтори карандашом путь каждого автобуса.

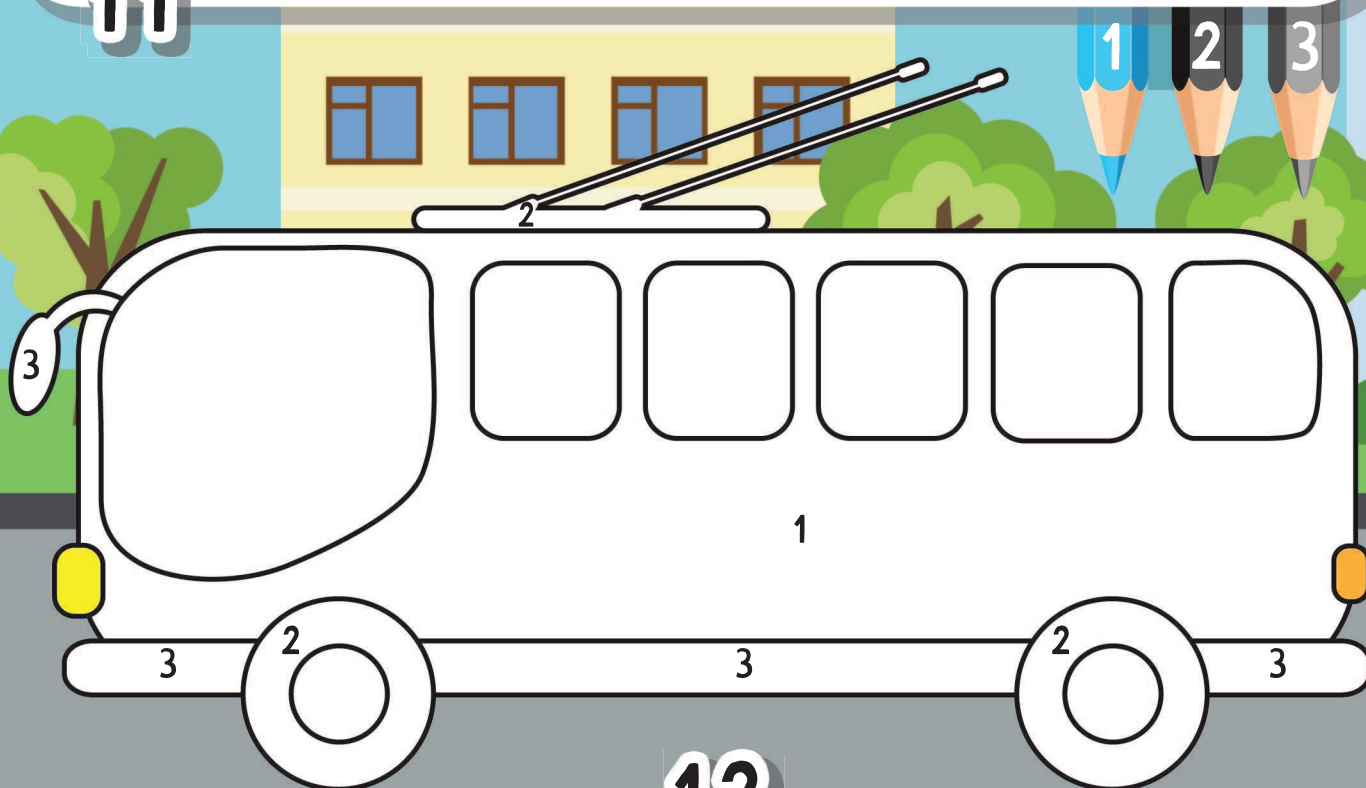


• ТРОЛЛЕЙБУС •

Троллейбус для езды использует электричество. Он получает его через рога-штанги на крыше из протянутых над дорогой проводов.

Раскрась троллейбус по номерам.

11



12

Подбери на место знака вопроса подходящую машинку — обведи её в кружок.

