

Вращающийся
барaban


Бетономешалка смешивает
цемент, воду и песок, чтобы
получился бетон.

Кузов этого
самосвала
наклоняется,
чтобы выгрузить
груды камней.

Бетон выливается
отсюда.

Эти колёса выше
человека.



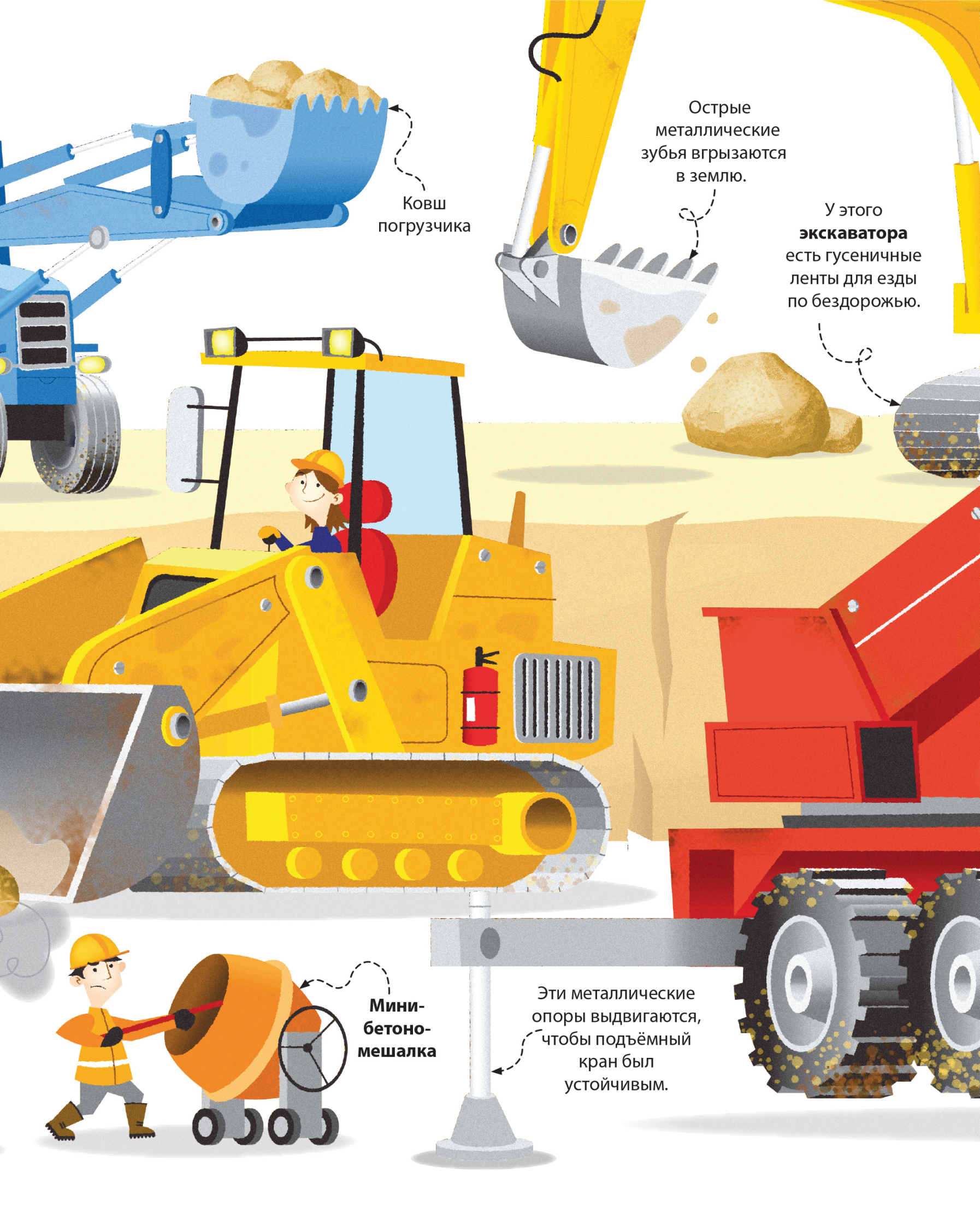


Этот **экскаватор-погрузчик** сгребает камни передним ковшом.

Обратная лопата тоже может поднимать тяжести.

Опоры обеспечивают машине устойчивость во время работы.

У **бульдозера** есть очень прочный металлический отвал, сделанный из твёрдой стали.



Ковш погрузчика

Острые
металлические
зубья вгрызаются
в землю.

У этого
экскаватора
есть гусеничные
ленты для езды
по бездорожью.

Мини-
бетоно-
мешалка

Эти металлические
опоры выдвигаются,
чтобы подъемный
кран был
устойчивым.

Фары нужны при работе в сумерках.

Стрела крана может выдвигаться на высоту десятого этажа.

Тросы

Этим передвижным **подъёмным краном** управляют два водителя.

Гигантский крюк для поднятия тяжестей

Кабина оператора крана

Кабина водителя грузовика

